

Создано: 06.02.2026 в 09:10

Обновлено: 06.02.2026 в 15:15

<https://perm.move.ru/objects/9289074954>

**Андрей Сулым, Успехoff**

**79125804834**

**Пермский край, Пермь, Подлесная улица,  
43**

**200 000 ₽**

Пермский край, Пермь, Подлесная улица, 43

Округ

[Пермь, Дзержинский район](#)

Улица

[улица Подлесная](#)

**ТП - Торговое помещение**

Общая площадь

155 м<sup>2</sup>

**Детали объекта**

Тип сделки

Сдаю

Раздел

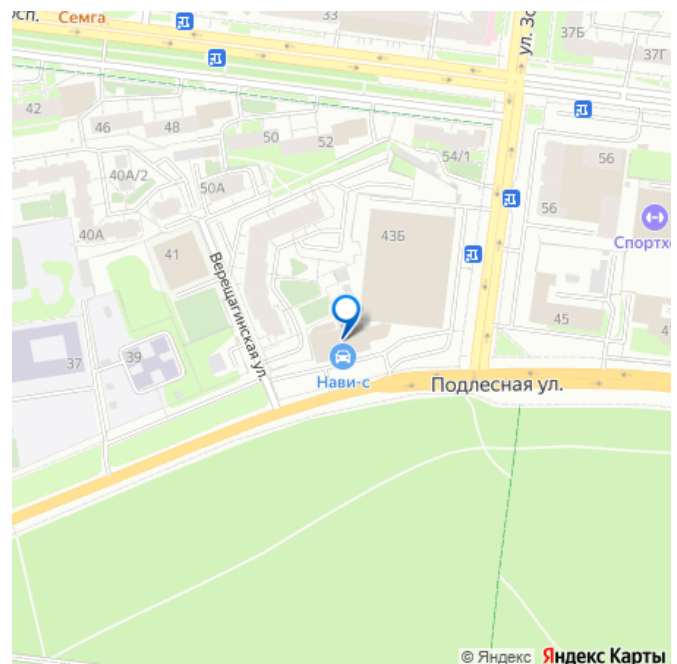
[Коммерческая недвижимость](#)

**Описание**

Сдается в аренду торговая (офисная) площадь на 1 этаже 155 м<sup>2</sup> в ТЦ «Подлесная, 43» в микрорайоне Парковый. С учетом активной застройки микрорайона, удачного расположения на основных транспортных артериях - это перспективный вариант для старта или развития Вашего дела.

Дополнительные площади в зависимости от Ваших потребностей - 2 этаж - 25м<sup>2</sup>, 66м<sup>2</sup>; 202м<sup>2</sup> !! Ключевые плюсы: \* Торговый центр НЕ входит в периметр жилой застройки! \* Сноса не будет - смотри рендер от

для заметок



застройщика! Работаем как прежде! \*

Бесплатная парковка для Вас и Ваших гостей! \* ТЦ - двухэтажное ОСЗ на 1 линии в гуще жилой застройки и с отличной перспективой. \* Серьезный многолетний автомобильный и пешеходный трафик! \*

Популярность и узнаваемость жителей микрорайона «Парковый» и города в целом. \*

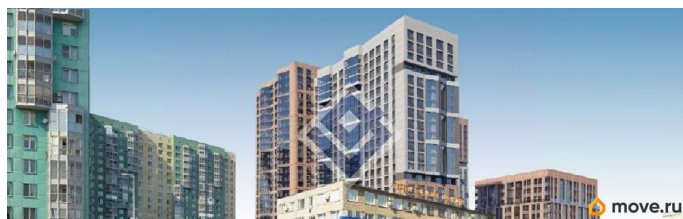
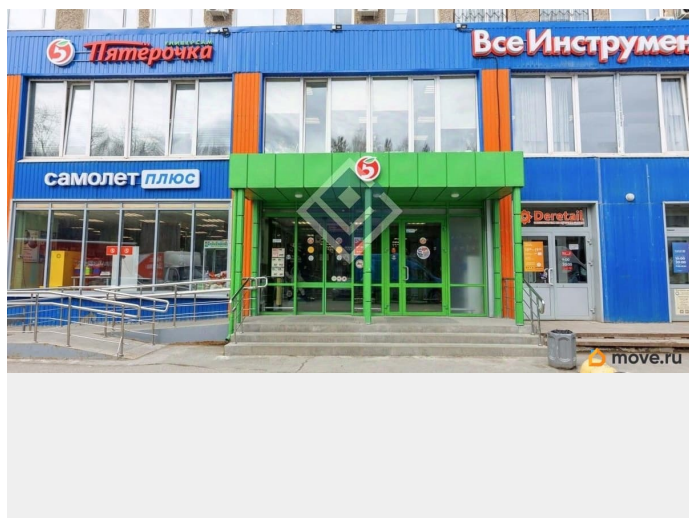
Сегодня 3 федеральных арендатора - «Пятерочка», «Самолет», «Все инструменты»!

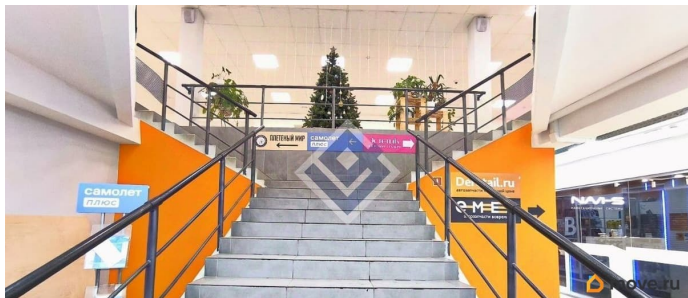
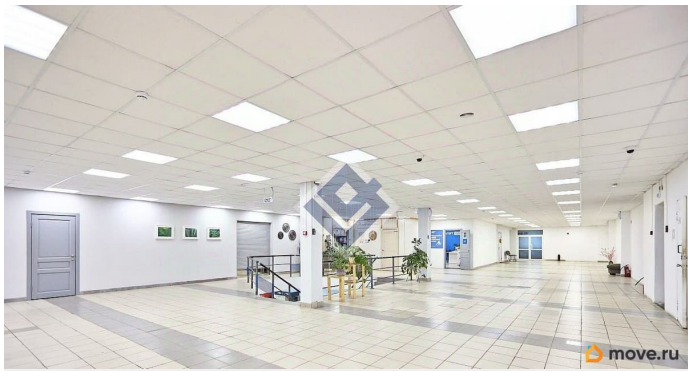
\* Транспортная доступность - на въезде в м/р-н «Парковый» (выход на ул. Подлесная и ул. З. Космодемьянской) \* Планируемая высотная застройка на соседних к ТЦ участках - потенциальные Ваши клиенты! \*

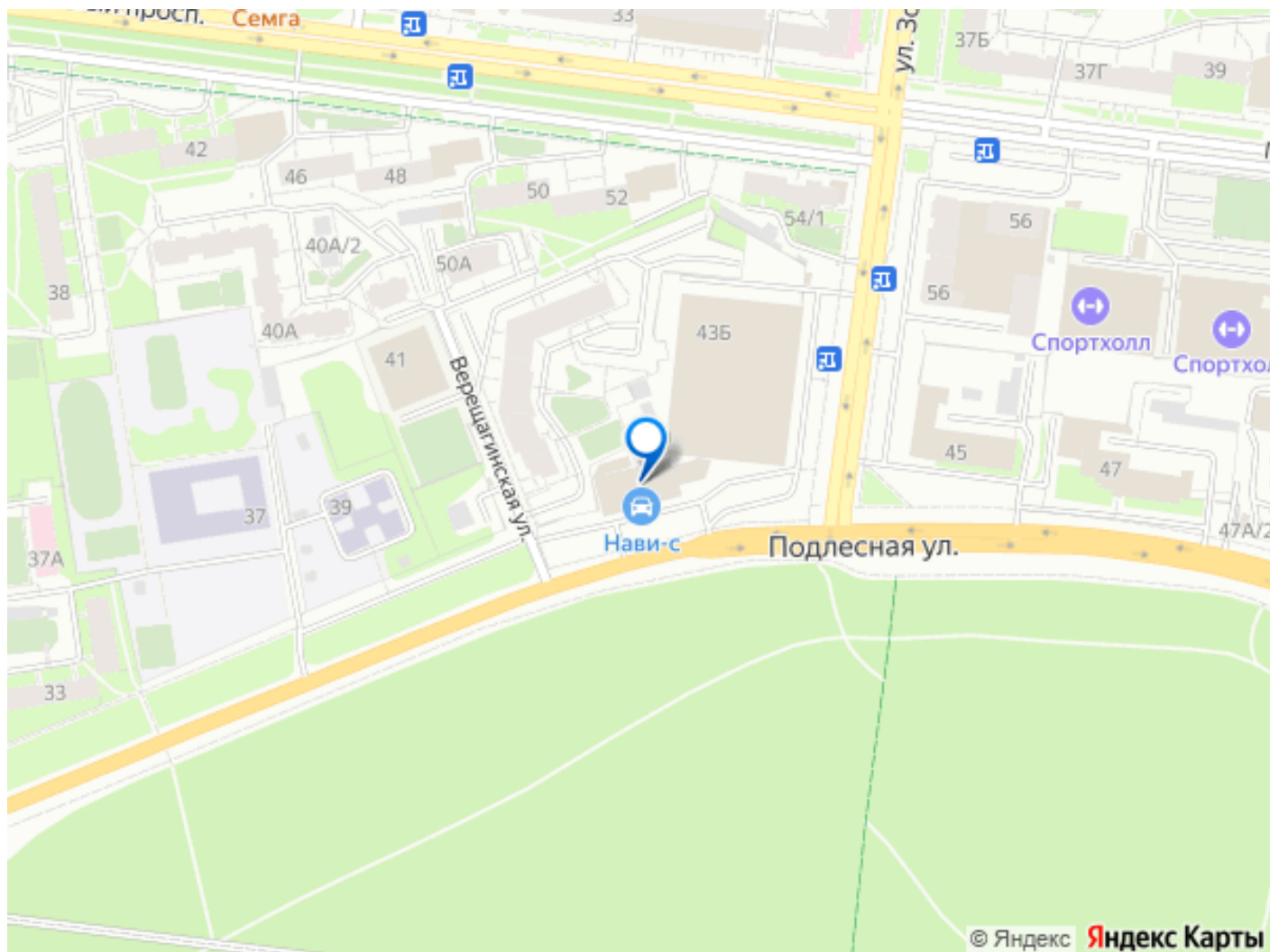
Парковка для Вашего автомобиля - бесплатно! \* Дополнительно к ставке аренды - КУ и МОПы. \* АРЕНДА без НДС! \*

Предоставим арендные каникулы с обсуждаемым сроком для формирования офиса под себя. \* Все вопросы обсуждаются!

Ждем Вас! ID объекта в нашей базе: 774







Move.ru - вся недвижимость России