

🕒 Создано: 04.12.2025 в 11:44

Обновлено: 26.01.2026 в 20:32

<https://perm.move.ru/objects/9288415605>

**Собственник**

**79128910304**

**Пермский край, Пермь, улица Адмирала  
Ушакова, 32**

**35 000 ₽**

Пермский край, Пермь, улица Адмирала Ушакова, 32

Округ

[Пермь, Кировский район](#)

Улица

[улица Адмирала Ушакова](#)

## Квартира

Жилая площадь

30.3 м<sup>2</sup>

Площадь кухни

9.7 м<sup>2</sup>

Общая площадь

56 м<sup>2</sup>

Этаж

9/19

## Детали объекта

Тип сделки

Сдаю

Раздел

[Квартиры](#)

Тип балкона

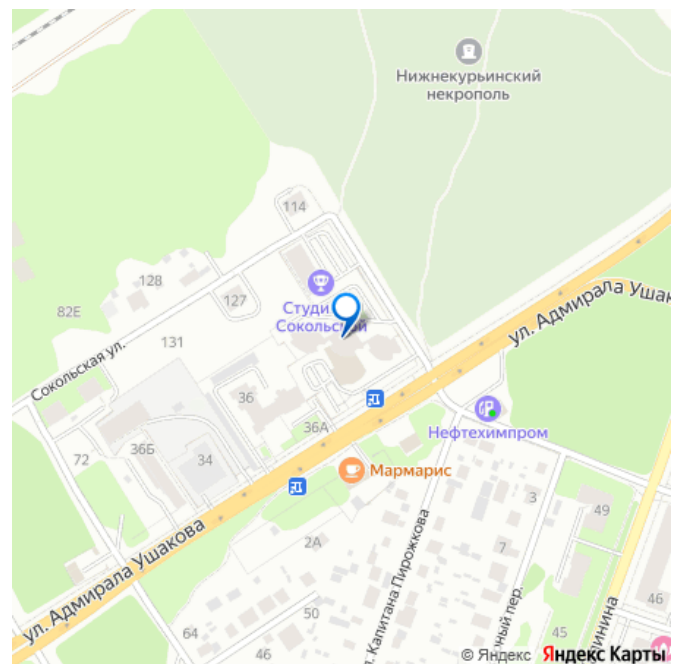
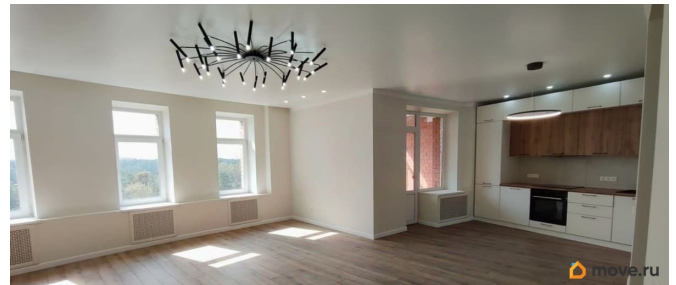
лоджия

Тип санузла

совмещенный

Вид из окна

для заметок



на улицу

Ремонт

дизайнерский

Заселение с детьми

да

интернет, мебель на кухне, стиральная машина, лифт,  
парковка

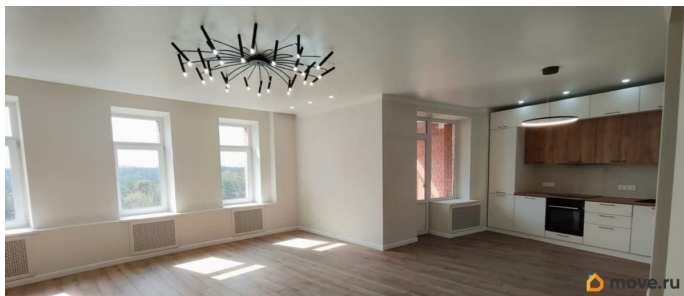
## Описание

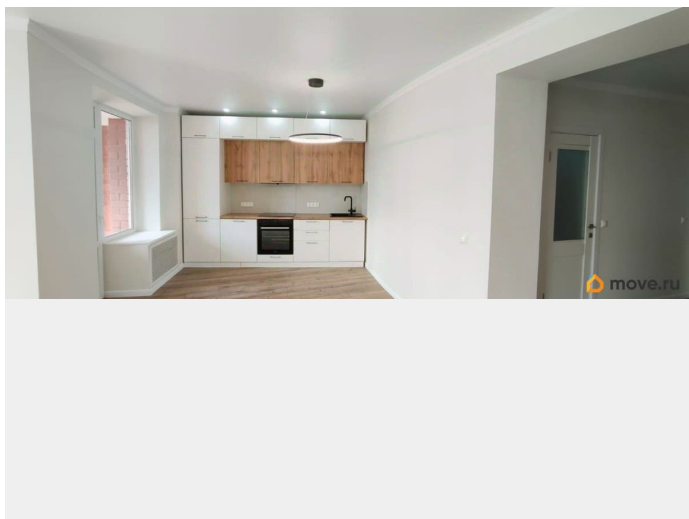
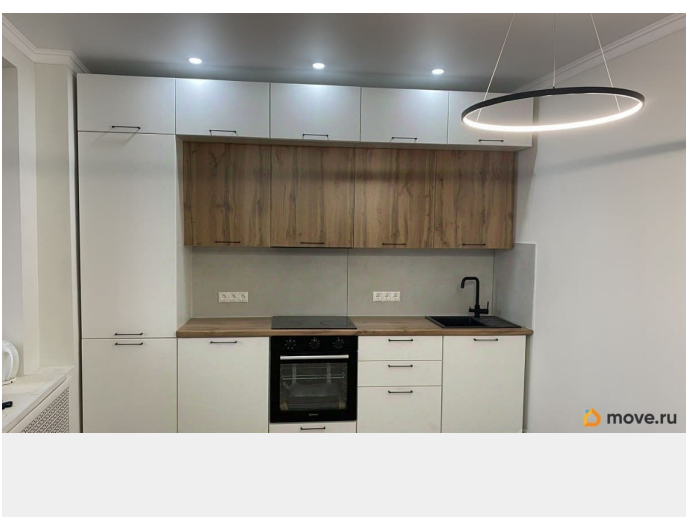
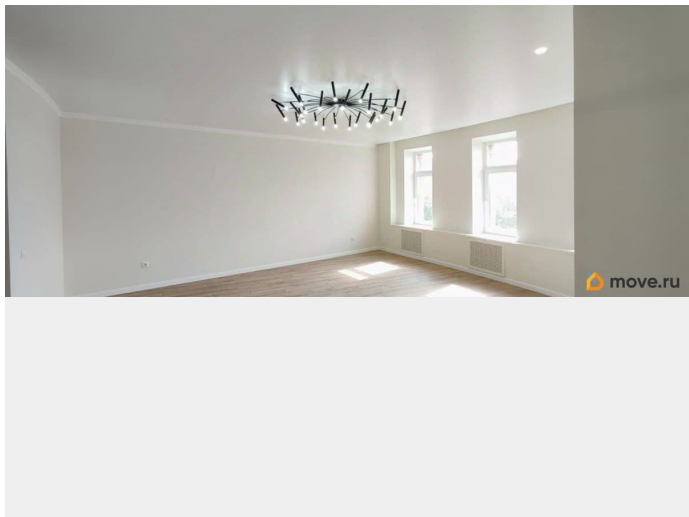
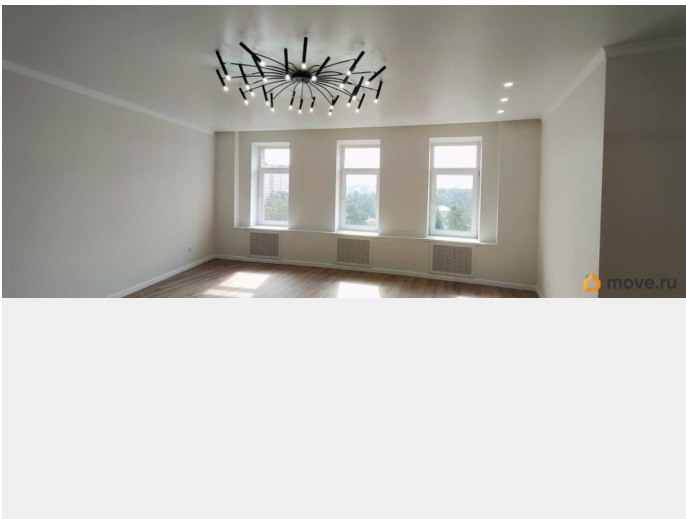
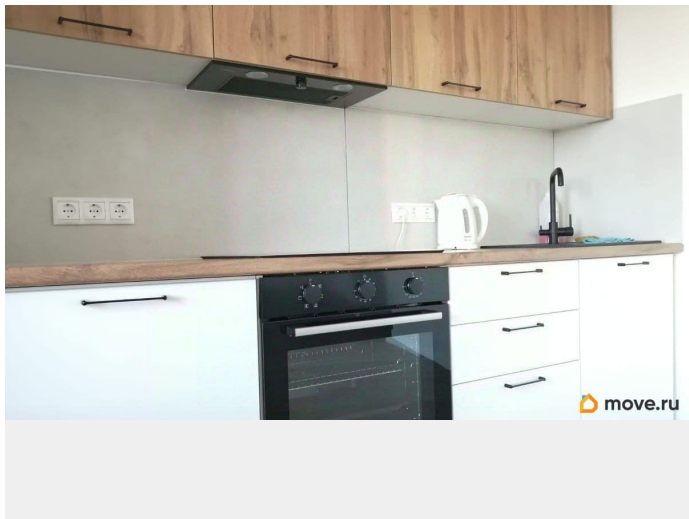
Сдается в долгосрочную аренду великолепная светлая студия с дизайнерским ремонтом и частичной меблировкой! Один из лучших домов в Закамске! Кирпичные стены шириной 1м - очень тепло зимой и комфортно летом даже без кондиционера.

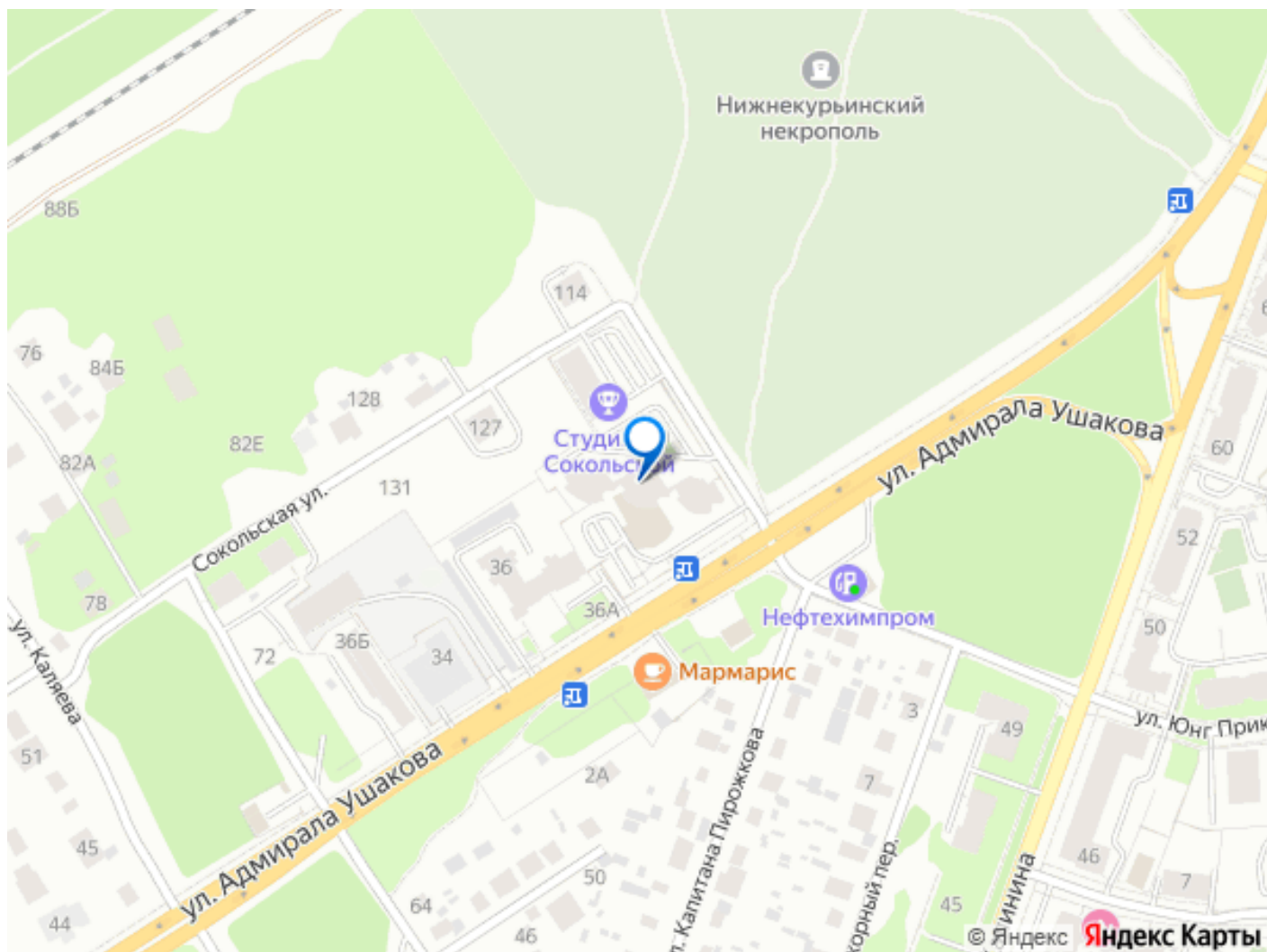
Межкомнатные перегородки - также из кирпича, великолепная звукоизоляция, полная тишина! Площадь квартиры 56,2 кв.м., и это без учета лоджии - 8,9 кв.м., которую можно использовать как кабинет.

Ремонт выполнен из высококлассных материалов, после ремонта в квартире никто не жил. Просторная светлая кухня 9,7 кв.м. с большим окном и выходом на лоджию укомплектована качественным гарнитуром со встроенной варочной панелью и духовым шкафом Indesit. Жилая комната площадью 30,3 кв.м. совмещена с кухней в единое пространство. 3 окна вряд создают великолепное интерьерное решение. Окна выходят на ул. Ушакова и открывают прекрасный вид на город в сторону Камы. В огромной ванной комнате установлена большая угловая ванная, подвесной унитаз с системой бесшумного слива, итальянская и немецкая сантехника, вытяжка и подогрев пола. Все коммуникации в скрытой нише: система водоподготовки, счетчики,

водонагреватель на 100л. Сделана звукоизоляция труб. Вместительная прихожая 8,5 кв.м. позволяет установить гардеробную систему или шкаф купе. В общем холе много места, есть пространство для размещения велосипеда или коляски. В доме очень хорошие доброжелательные и порядочные соседи. Холл отделен от зоны лифтов несущей кирпичной стеной толщиной 1 м. В подъезде есть пассажирский и грузовой лифт. Дом с огромной благоустроенной придомовой территорией, детскими и спортивными площадками. Территория огорожена забором, есть охрана, 2 въезда, видеонаблюдение. Рядом сосновый бор, экологически чистая зона, никаких производств поблизости. В доме есть пункты выдачи Озон и Яндекс, супермаркет Пятерочка и КБ. В шаговой доступности детские сады и школа, поликлиника, торговые центры, остановка, Сбербанк. Не высокие коммунальные платежи.







Move.ru - вся недвижимость России