

🕒 Создано: 06.03.2025 в 11:12

Обновлено: 13.02.2026 в 18:31

<https://perm.move.ru/objects/9289969335>

Собственник

79128013721

**Пермский край, Пермь, Подлесная улица,
2**

33 500 ₽

Пермский край, Пермь, Подлесная улица, 2

Округ

[Пермь, Дзержинский район](#)

Улица

[улица Подлесная](#)

Квартира

Высота потолков

2.75 м

Жилая площадь

35 м²

Общая площадь

35 м²

Этаж

12/27

Детали объекта

Тип сделки

Сдаю

Раздел

[Квартиры](#)

Тип балкона

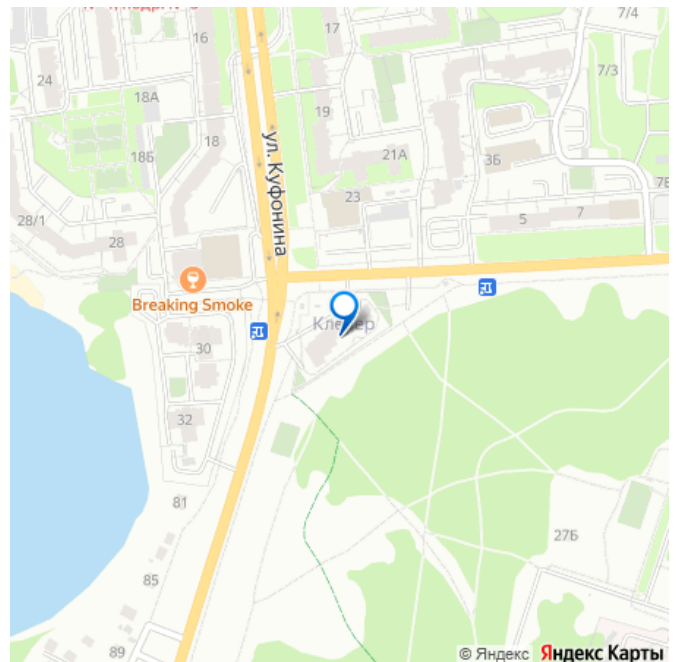
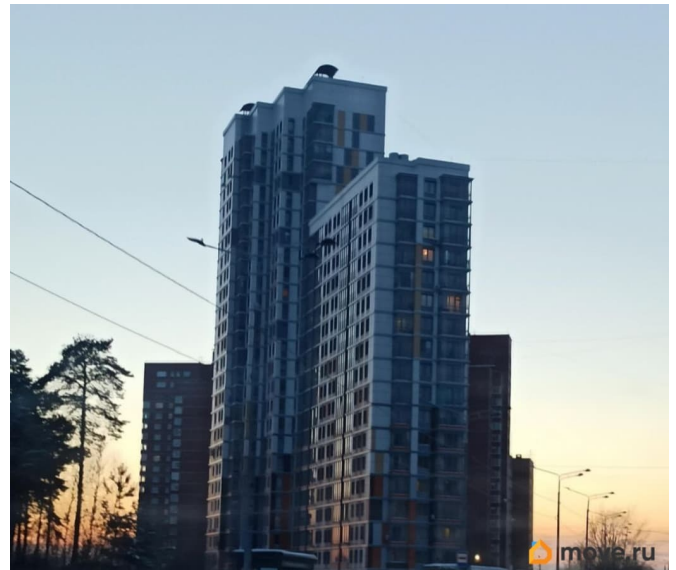
балкон

Тип санузла

совмещенный

Ремонт

для заметок



евро

Квартира в новостройке

да

Год сдачи

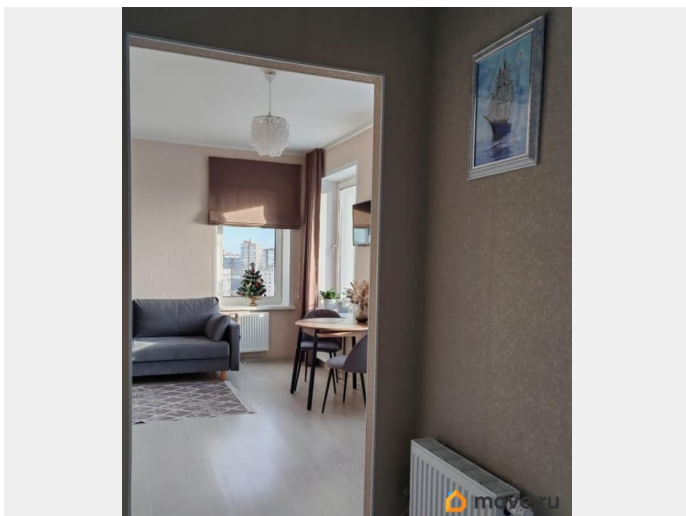
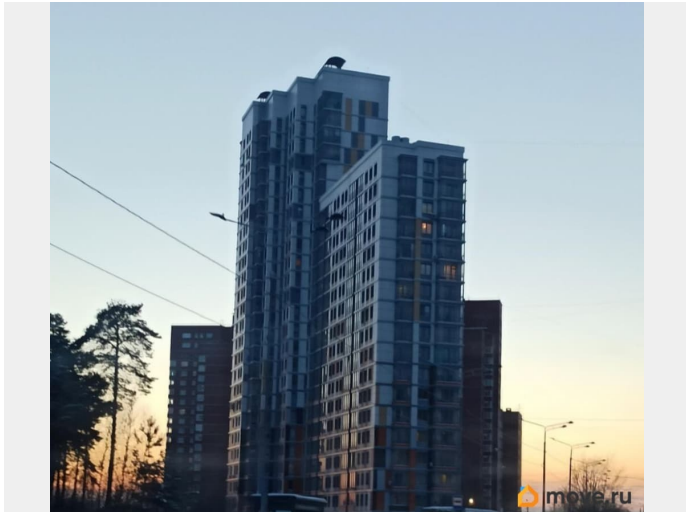
2018 г.

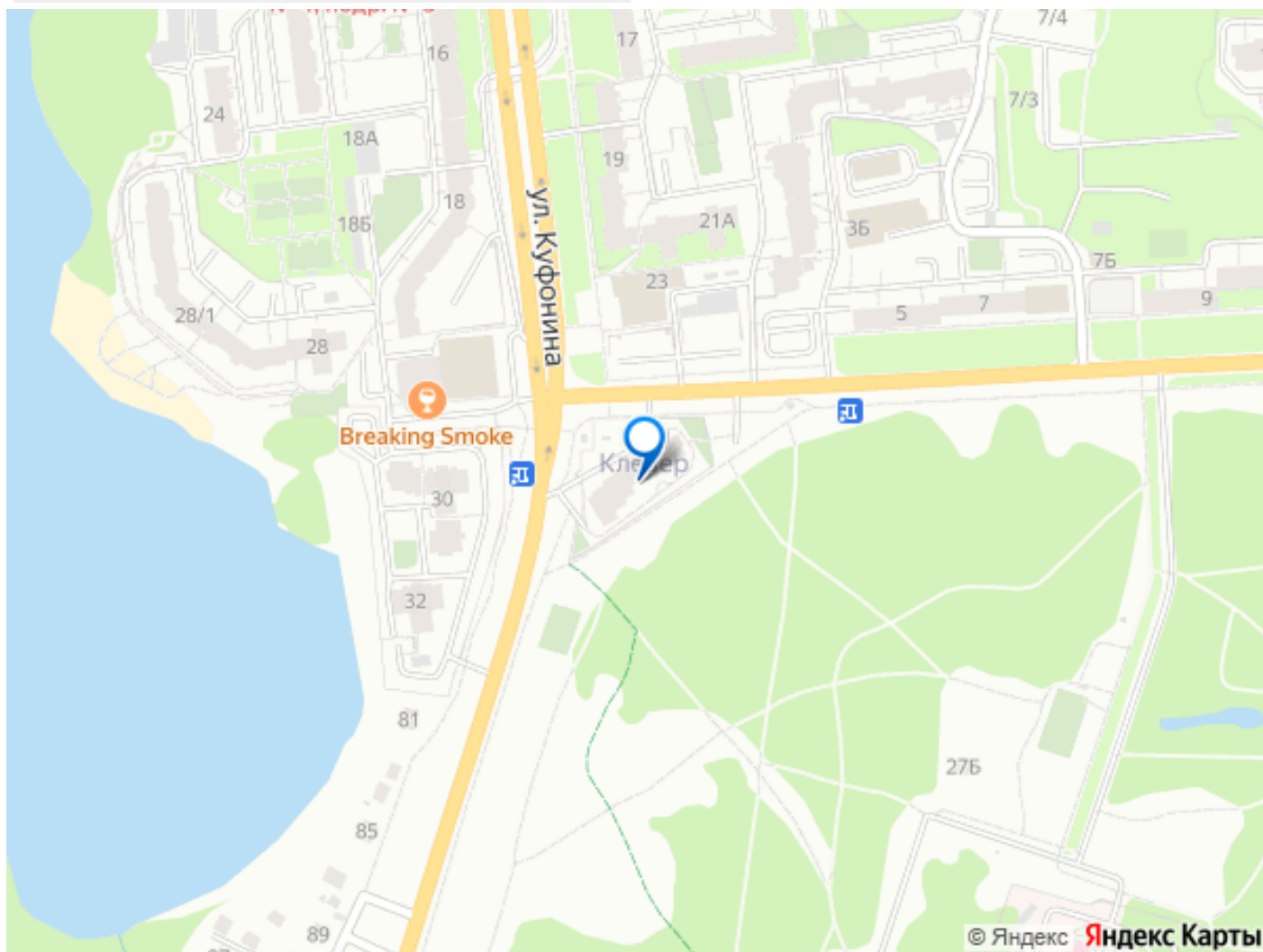
интернет, мебель, мебель на кухне, телевизор, стиральная машина, холодильник, лифт, парковка

Описание

Сдается чистая, уютная квартира-студия с качественным ремонтом, хорошо продуманной эргономикой, необходимой мебелью и техникой для комфортного проживания двух человек. Квартира на Парковом с видом на Эко Парк «Балатово». Рядом река и лес для прогулок До станции Пермь-2 10 минут, до аэропорта 15 минут Соседство с Балатовским лесопарком и прудом предоставляет возможность насладиться природой. В квартире имеется необходимая мебель и техника (холодильник, стиральная машина, телевизор, кухонная мебель, вместительный шкаф-купе, диван). Территория дома огорожена, консьерж, детская площадка. Дом расположен в мкрн Парковый рядом ул. Желябова, проспект Парковый, Куфониная. Удобная доступность общественным транспортом, до центра города 15 минут, непосредственной близости ост. Куфониная, Желябова и Госпиталь ветеранов ВОВ автобусов: 50, 54, 11, 12, 14, 30, 30К, 47, 64, 67, 74. В шаговой доступности магазины и аптеки. Сдается только на месяц или 2 порядочным, спокойным людям, без животных. Арендная плата составляет 30000 руб. плюс коммунальные услуги. При заключении договора также оплачивается залог в размере 20000 руб. Без комиссии.

УСЛОВИЯ: 1. Курение запрещено в помещении, включая санузел. 2. Строго соблюдать Закон «О Тишине»





Move.ru - вся недвижимость России