

Создано: 11.11.2025 в 12:24

Обновлено: 19.01.2026 в 12:22

<https://perm.move.ru/objects/9286504046>

## НОВОСЕЛЫ, НОВОСЕЛЫ 79194607565

**Пермский край, Пермь, улица Героев  
Хасана, 42**

**1 403 250 ₽**

Пермский край, Пермь, улица Героев Хасана, 42

Округ

[Пермь, Свердловский район](#)

Улица

[улица Героев Хасана](#)

### Склад

Общая площадь

9355 м<sup>2</sup>

### Детали объекта

Тип сделки

Сдаю

Раздел

[Коммерческая недвижимость](#)

### Описание

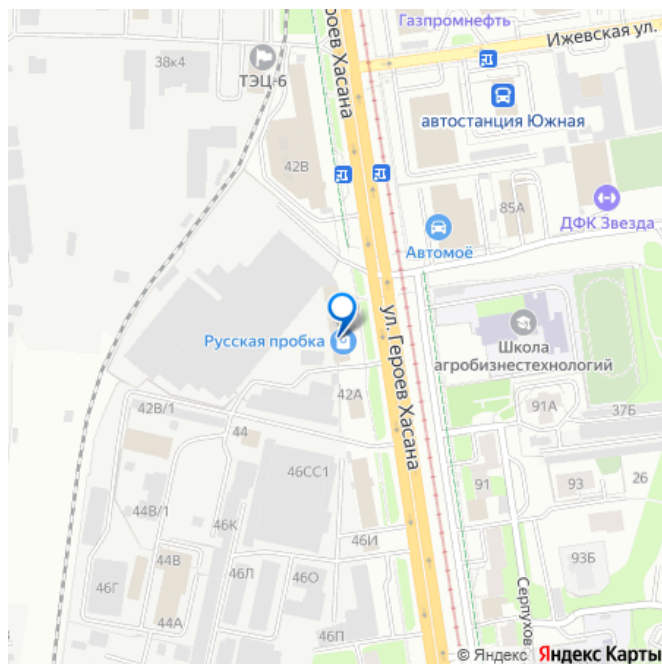
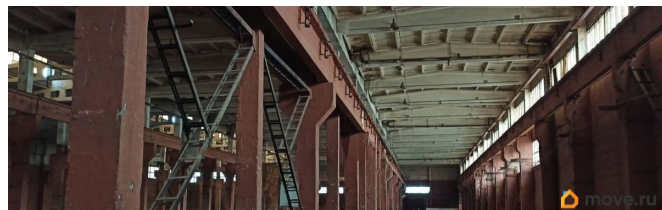
МЕСТОПОЛОЖЕНИЕ г. Пермь, ул. Героев

Хасана 42 (въезд рядом с Пермскими  
термами). ОБЪЕКТ Тип здания:

Производственное здание Площадь  
сдаваемого в аренду цеха от 2000 м.кв.  
(Возможность расширения до 13200 м.кв.)

Ранее действующий производственно-  
складской комплекс ЖБК-1. Помещение  
пустое. Весь комплекс свободный. Комплекс  
состоит из 5 пролетов от 1361 до 2000 м.кв. и  
незавершенного строительством цеха  
площадью 4200 м.кв. Высота

для заметок



производственных площадей - 12 м. В цехе требуется частичный ремонт бетонных полов в местах демонтажа оборудования и ревизии окон. Правила землепользования и застройки г. Перми определяют зону объекта ПК-4. Зона производственно-коммунальных объектов IV класса вредности. Система охраны - ограждение по периметру здания и пост охраны на вход и въезд в рабочие дни.

**ВЪЕЗДЫ** Первая линия. Здание отлично просматривается с основной транспортной магистрали. Расстояние от угла здания основного корпуса до обочины шестиполосной улицы Героев Хасана 24 метра. Имеет входную группу - въездные ворота на светофоре первая линия улицы Героев Хасана. Два независимых выезды на основную транспортную магистраль. Пост охраны на вход и въезд в рабочие дни.

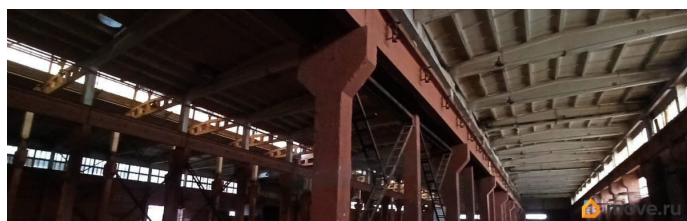
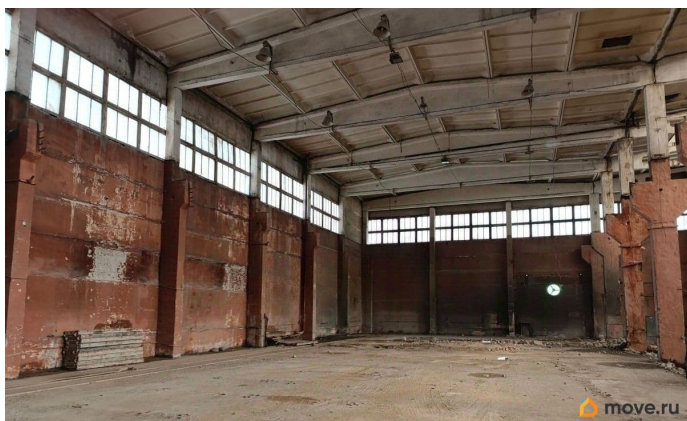
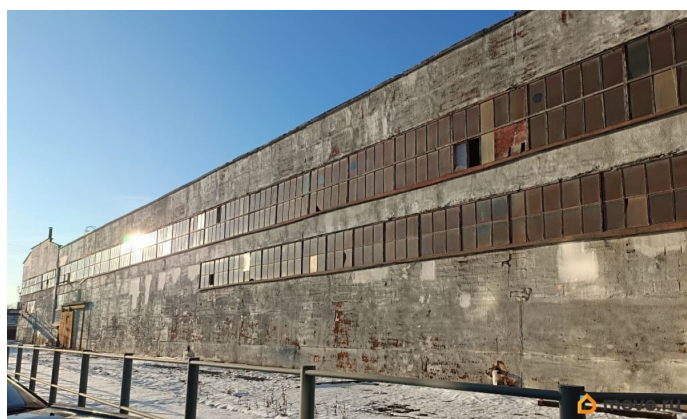
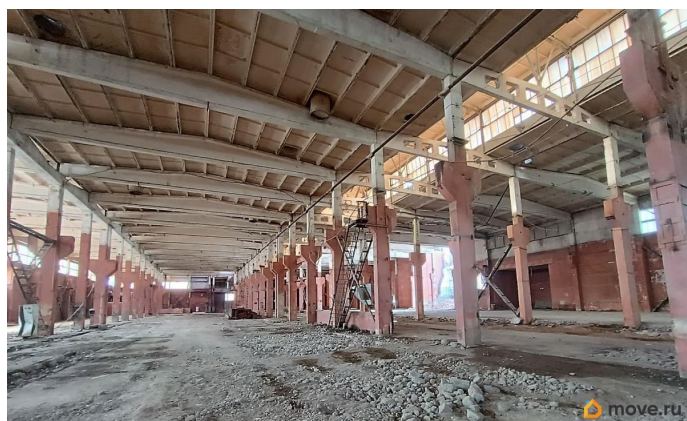
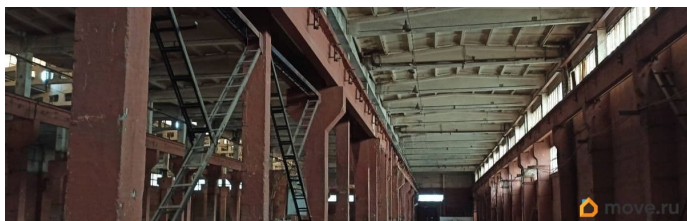
**КОММУНИКАЦИИ** Дорога асфальтированный подъезд до объекта. Въезд с двух сторон.

Водопровод: есть (центральное). Требуется восстановление. Канализация: есть (центральная). Требуется ревизия.

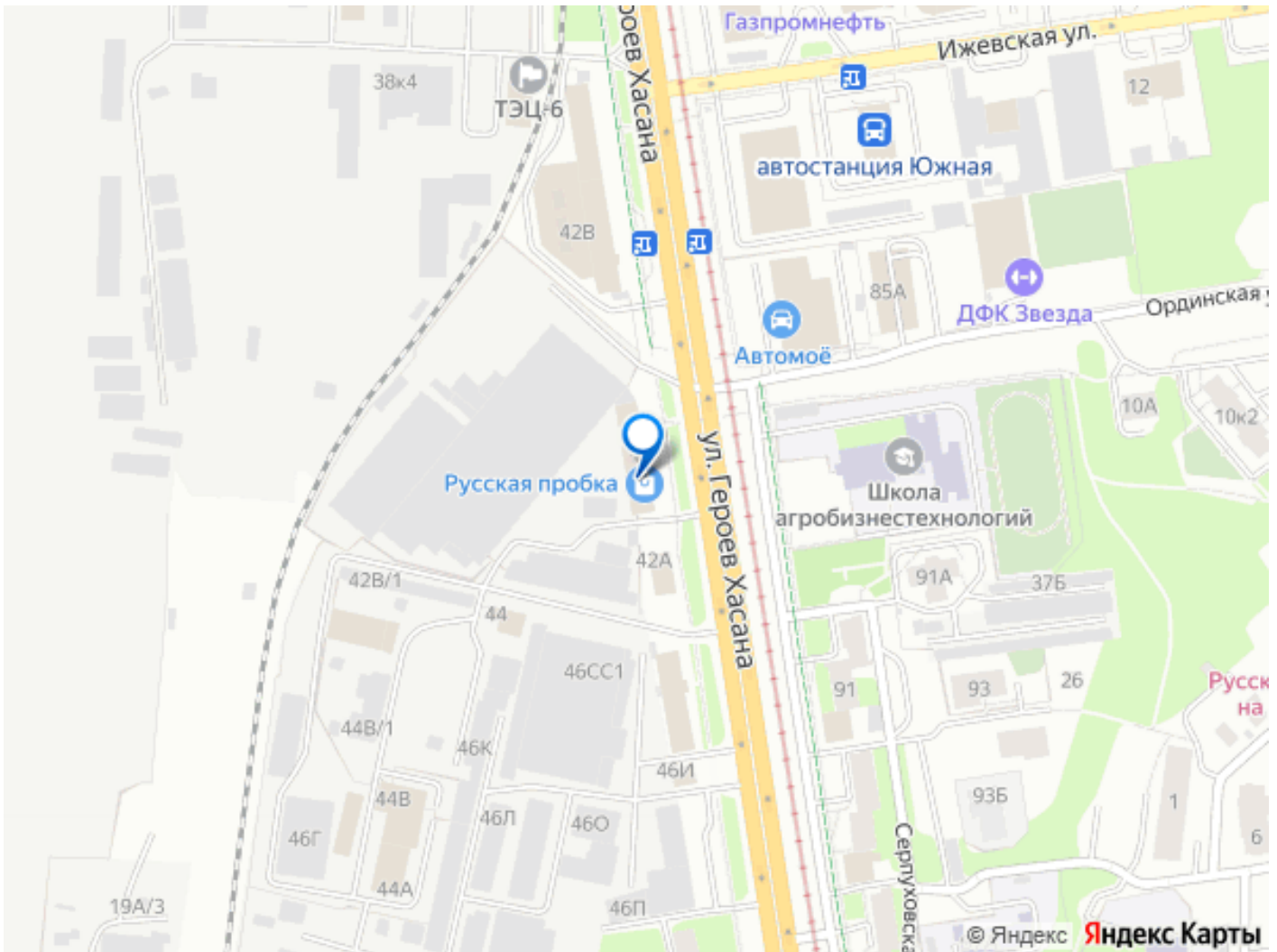
Отопление: (центральное). Система отопления демонтирована. Точка подключения к тепловому узлу на территории объекта не далее 30 метров от основного корпуса. Доступны резервы по теплоснабжению до 1 Гкал. от ТЭЦ 6 Т+.

Получены технические условия. Требуется установка бойлера. Монтаж системы отопления. Электричество: имеющаяся мощность на сегодня 480 КВт на весь комплекс. Получены технические условия на увеличение мощности до 2,4 МВт. Газ: ТУ не запрашивались Система вентиляции - естественная. Система пожарной сигнализации отсутствует. **ОБОРУДОВАНИЕ** Имеется возможность установки кран-балок в каждом пролете грузоподъемностью до 20

тонн. ЗЕМЕЛЬНЫЙ УЧАСТОК Имеются свободные площади на открытом земельном участке для организации паркинга или хранения ТМЦ площадью 8000 м.кв.







Move.ru - вся недвижимость России