

🕒 Создано: 10.10.2025 в 12:58

Обновлено: 26.11.2025 в 07:42

Пермский край, Пермь, улица Верхне-Муллинская, 128Б

260 645 ₽

Пермский край, Пермь, улица Верхне-Муллинская, 128Б

Округ

[Пермь, Индустриальный район](#)

Склад

Общая площадь

677 м²

Детали объекта

Тип сделки

Сдаю

Раздел

[Коммерческая недвижимость](#)

Описание

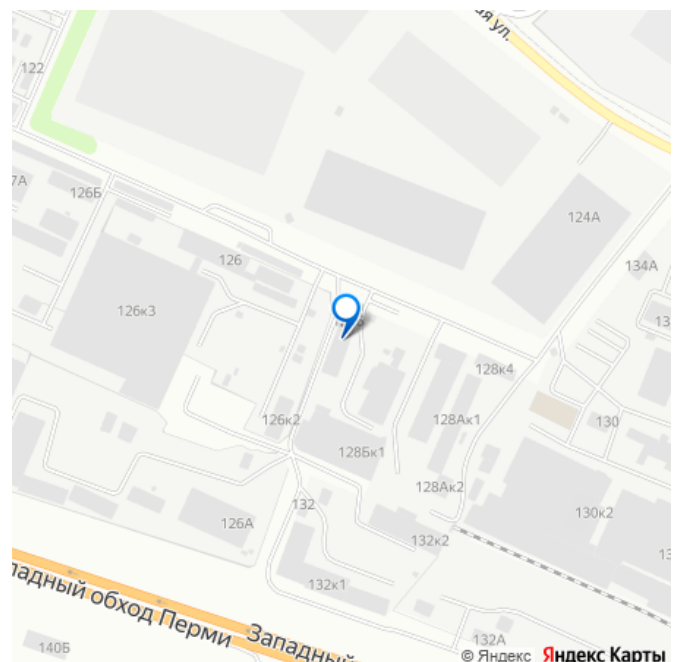
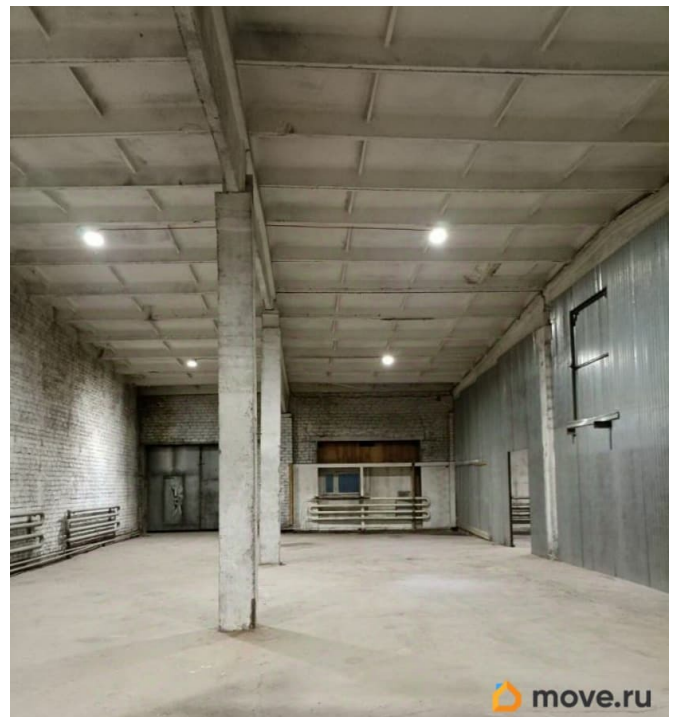
Сдается в аренду теплое складское помещение на улице Верхне-Муллинская, 128Б. Площадь всего помещения 677 кв. м. Склад разделен на две части перегородкой. Это значит, что его можно сдавать целиком или по частям: 255 кв. м. и 422 кв. м. В помещении есть удобный офис на двух уровнях, площадью 30 кв. м. Также есть двое больших ворот: одни размером 3 м. на 3 м., другие - 3 м. на 4 м. (высота) - находятся в помещении 422 кв. м. Можно использовать еще двое ворот 3*3 м, (одни в большом помещении, одни в малом) если нужно (сейчас они законсервированы). Пол

<https://perm.move.ru/objects/9285694720>

Васильевский терминал, Васильевский терминал

79124005718

для заметок



бетонный, хорошее новое освещение. За электричество платят по счетчикам. На территории базы круглосуточная охрана и есть место для парковки транспорта. Звоните по телефону в рабочее время с 9-18 часов. Обед с 12-30 до 13-30 ч.

