

Пермский край, Пермь, Верхне-

Муллинская ул, 124а

3 009 900 ₪

Пермский край, Пермь, Верхне-Муллинская ул, 124а

для заметок

Склад

Общая площадь

3009.9 м²

Детали объекта

Тип сделки

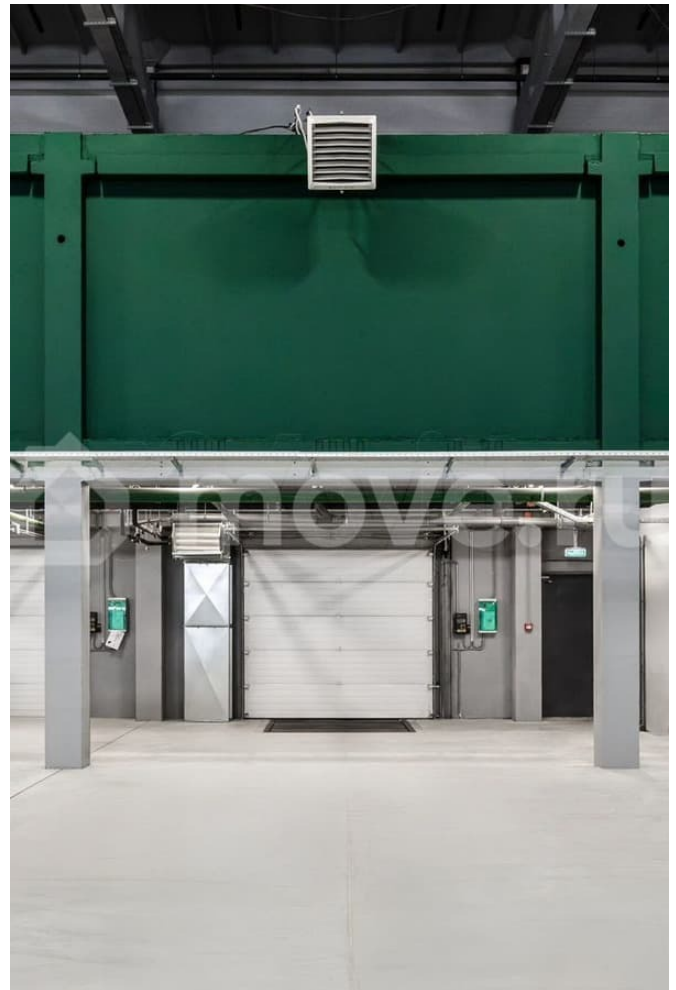
Сдаю

Раздел

[Коммерческая недвижимость](#)

Описание

ОБЩАЯ ПЛОЩАДЬ СКЛАДА 9011.7, ВОЗМОЖНО ДЕДЕНИЕ СКЛАДА НА 1/2 ИЛИ НА 1/3 ЧАСТИ. Аренда Складского комплекса по адресу: г. Пермь, ул. Верхне-муллинская, 124а. На территории складского комплекса класса «А» и «А+» располагаются здания основных складов №1, №2, №3, № 4 для организации хранения товаров, продукции и различных грузов коммерческими организациями. Наши преимущества: — Земельный участок проектируемого складского комплекса расположен в территориальной зоне Ц-6 – зона обслуживания промышленности, торговли, складирования и мелкого производства. Общая площадь территории составляет 126 109 кв.м. — Близость развязки с федеральной



трассой (1,2 км.) М7, подъезд к г. Перми 507-ой километр, Западный обход г. Перми.

Характеристики склада: — Габаритные размеры д/ш, м. 144х48м., 9,0 м. стеллажное хранение высота стеллажа не выше низа стропил. — Материал стен: До отм. +4,800 – железобетонные панели, выше – сэндвич-панели — Материал кровли: ПВХ-мембрана, теплоизоляция ПЕНОПЛЕКС — Конструкция пола: Железобетонный силовой пол с покрытием «Топпинг», несущая способность 6,0 т/кв.м. — Конструкция рампы: Железобетонная, шириной 8,0 м. —

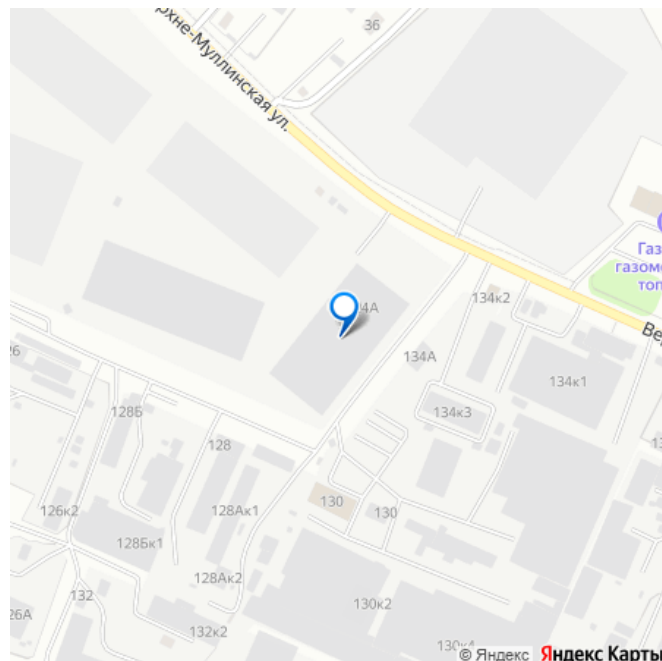
Количество и размеры ворот: 3,0х2,7 (h) -12 штук; на отметке 0 (погрузка/выгрузка с рампы), 3,0х3,6 (h) -12 штук; на отметке 1,2м.

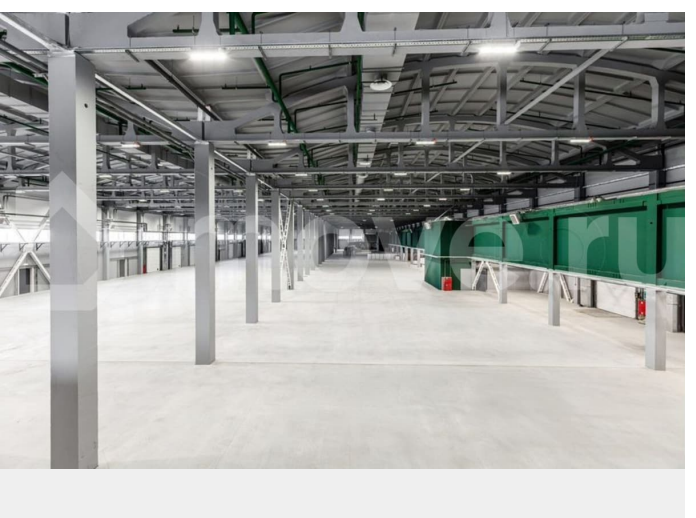
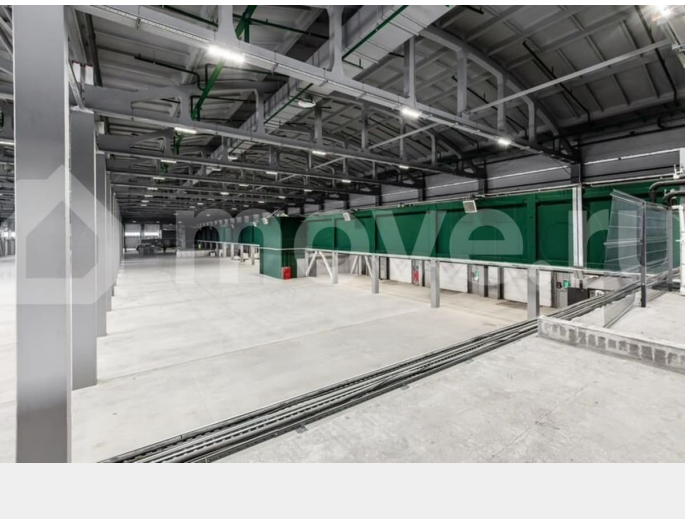
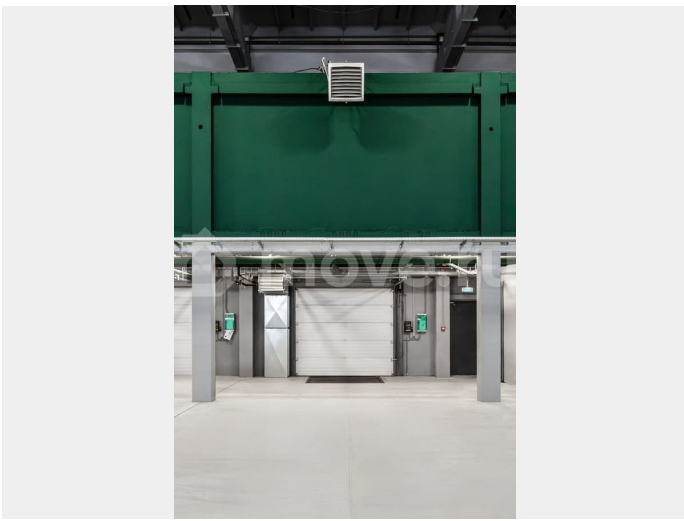
— Мощность электрическая, категория надежности: Мощность - 300 кВт (Категория надежности II). — Теплоснабжение: От встроенной газовой котельной. —

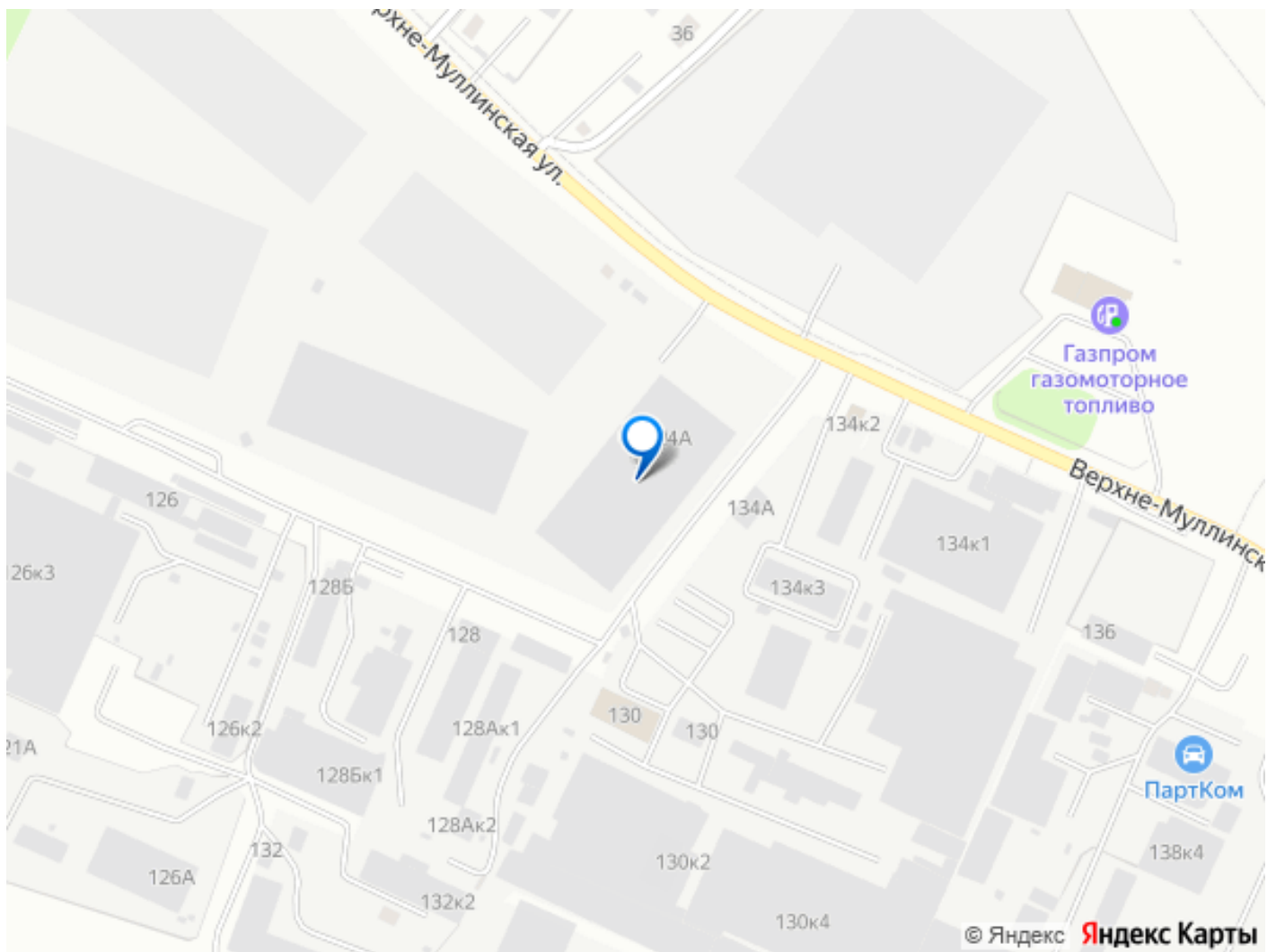
Водоотведение/Водоснабжение: Не менее 25м³/сутки, централизованное, на складе предусмотрена накопительная ёмкость объёмом 6м³, водоподготовка и водонапорная станция для обеспечения требуемого давления в системе. Канализация макс.залповый сброс 10,3 м³/ч (на момент сдачи объекта) Канализация 24,5 м³/сут.

СКЛАД ВВЕДЕН В ЭКСПЛУАТАЦИЮ.

КЛИЕНТООРИЕНТИРОВАННЫЙ ПОДХОД К КАЖДОМУ КЛИЕНТУ, ВСЕ УСЛОВИЯ ДОГОВОРА ОБСУЖДАЕМЫ!







Move.ru - вся недвижимость России