

Создано: 20.01.2025 в 20:48

Обновлено: 05.03.2026 в 20:12

**Пермский край, Пермь, улица Восточный обход, 82**

**1 075 000 ₺**

Пермский край, Пермь, улица Восточный обход, 82

Округ

[Пермь, Мотовилихинский район](#)

Улица

[улица Восточный обход](#)

## Склад

Общая площадь

2150 м<sup>2</sup>

## Детали объекта

Тип сделки

Сдаю

Раздел

[Коммерческая недвижимость](#)

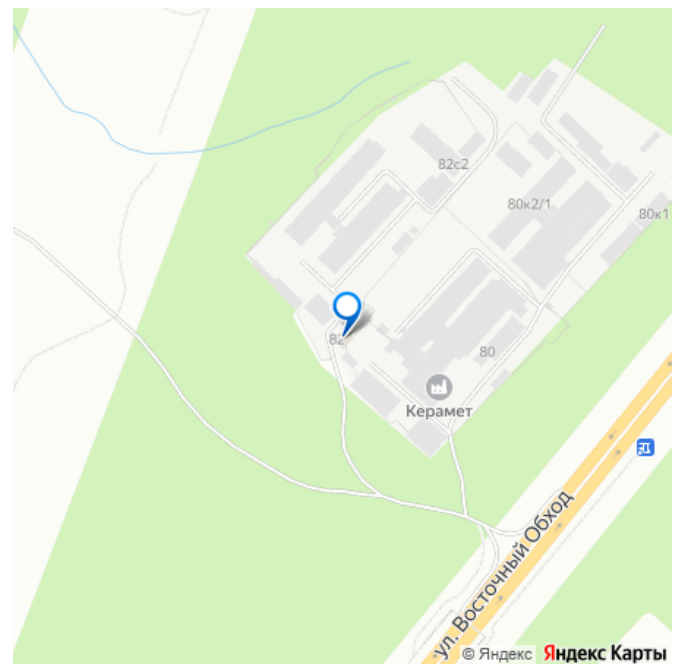
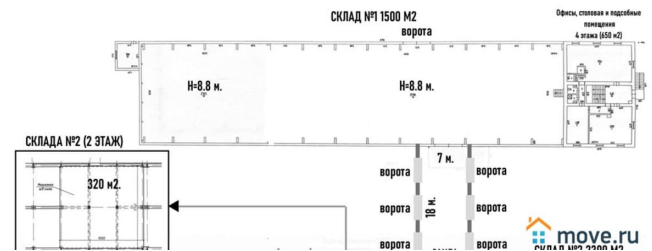
## Описание

Сдается от Собственника складской комплекс «В» класса S=2150м.кв ( есть S= 1550 м.кв. можно увеличить до 3800 м.кв). Здесь же есть офисы от 20 кв.м до 100 кв. м.(кабинетная система). На территории комплекса своя столовая и общежитие для вахтовиков, раздевалки и душевые. Комфортная локация рядом с федеральной трассой. Удобные подъездные пути для крупногабаритного транспорта. Круглосуточный режим работы / Доступ на территорию 24/7. Огороженная охраняемая

<https://perm.move.ru/objects/9270332896>

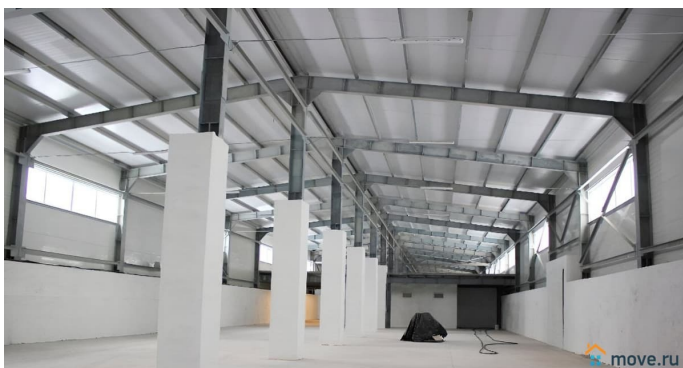
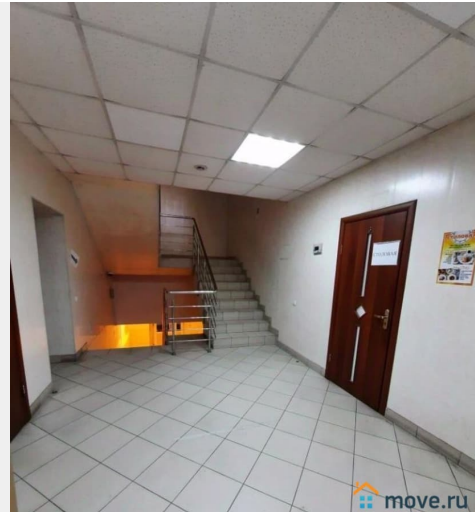
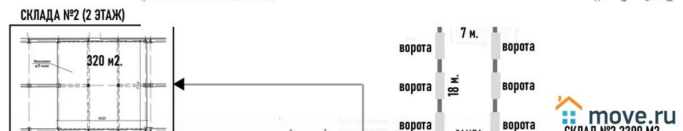
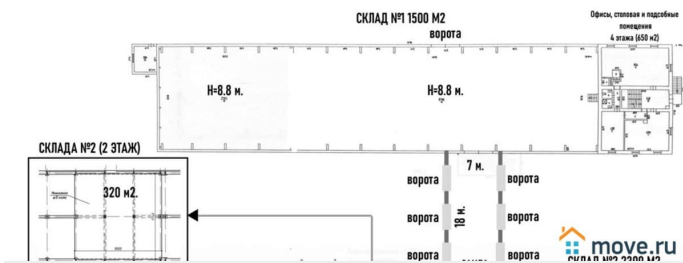
**Центр коммерческой аренды, Центр  
коммерческой аренды  
79824804664**

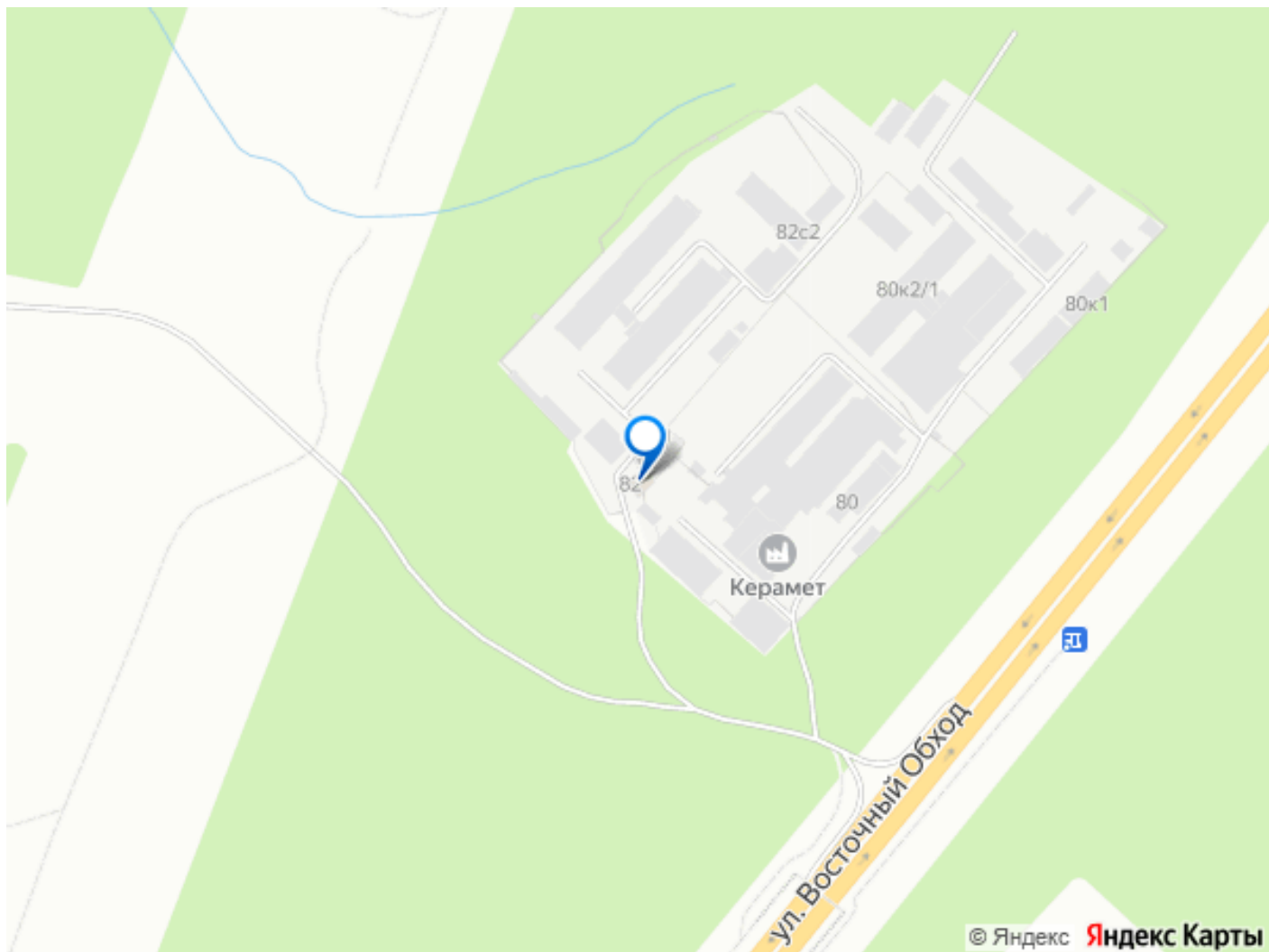
для заметок



территория с видеонаблюдением. Покрытие проездов и площадок из асфальтобетона. Парковка для грузового и легкового транспорта. Близость остановки общественного транспорта. Большая мощность по электричеству (своя ТП на 630 кВт) Низкие коммунальные платежи. Круглогодичная уборка проездов и всей территории. Отличный подъезд к месту и складам для грузовых автомобилей от Газелей до Еврофур. 1.Склад - Общая площадь 2150 м?. - Высота потолков 7.5 м. - Полы: антипылевое покрытие Топпинг, нагрузка 6 т/м? - Разгрузочная рампа на 6 ворот. - Дополнительные ворота. - Своя газовая котельная. - Новая система пожарной сигнализации. - Подсобные помещения для персонала с санузлами, душевыми и раздевалками Офисный блок: - Общая площадь 550 м?. - Этажность: 3 этажа - Кабинетная система. - Своя газовая котельная (воздушное отопление). - Телефония, интернет. - Кондиционирование. - Новая система пожарной сигнализации.

2.Склад - Общая площадь 1550 м?. - Высота потолков 8.7 м. - Полы: антипылевое покрытие Топпинг, нагрузка 6 т/м?. - Разгрузочная рампа на 6 ворот. - Ворота на уровне 0 (для заезда техники). - Своя газовая котельная (воздушное отопление). - Холодильное оборудование (для холодильного склада). - Новая система пожарной сигнализации. - Подсобные помещения для персонала с санузлами, душевыми и раздевалками. Условия по аренде: - Базовая арендная ставка: 500 руб./м2 без НДС - Коммунальные расходы оплачиваются отдельно по счетчикам - электроэнергия / отопление (газ). Сдается от Собственника. Приглашаю на просмотр!





Move.ru - вся недвижимость России