

🕒 Создано: 24.01.2026 в 03:30

Обновлено: 24.01.2026 в 03:30

**Пермский край, Пермь, Маршрутная ул,
10/2**

550 ₽

Пермский край, Пермь, Маршрутная ул, 10/2

Улица

[улица Маршрутная](#)

Склад

Общая площадь

187 м²

Детали объекта

Тип сделки

Сдаю

Раздел

[Коммерческая недвижимость](#)

Описание

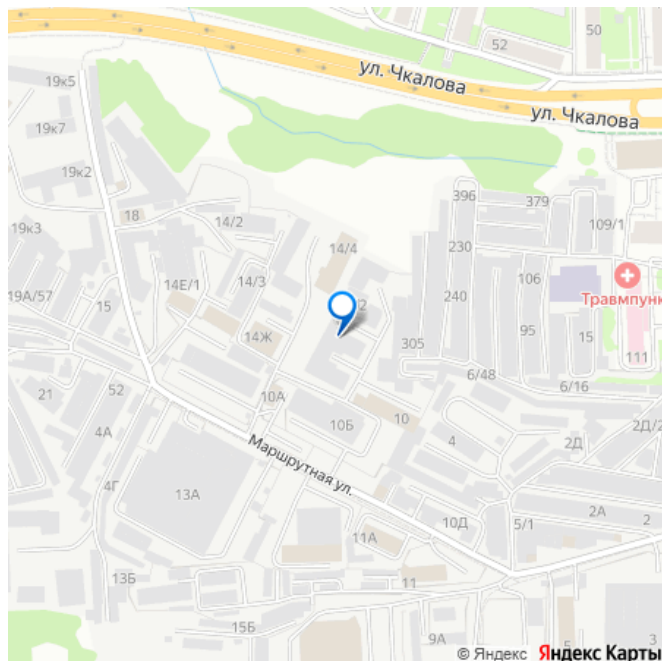
БЕЗ КОМИССИИ! Объект Складское помещение на территории базы с возможностью расширения до 750 м.кв. + холодный склад 395 м.кв. Вход. · Отдельный вход. Доступ. Охрана на въезде, доступ с 8-00 до 20-00 Здание · Складской комплекс класса С Район · Свердловский район. Локация · Центр города, удобная локация для логистики и ваших сотрудников. Транспортная доступность · 500 м. до остановки общественного транспорта. Коммунальные услуги оплачиваются сверх арендной платы. Вентиляция и кондиционирование Естественная. Паркинг

<https://perm.move.ru/objects/9288273215>

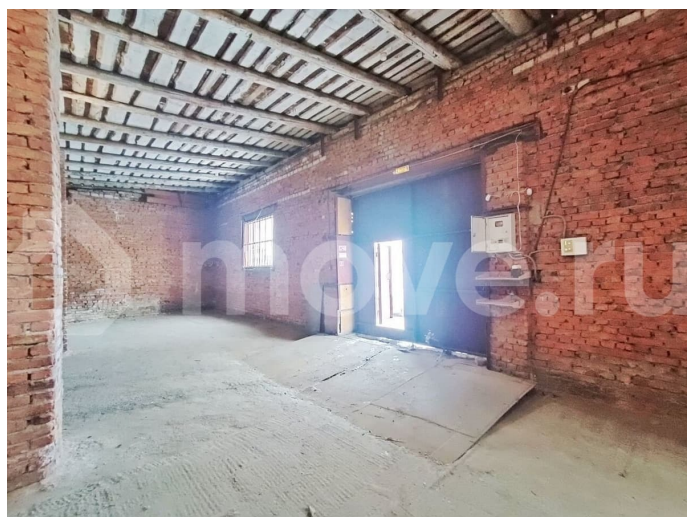
**Александр, Агентство недвижимости
«НОВОСЕЛЫ»**

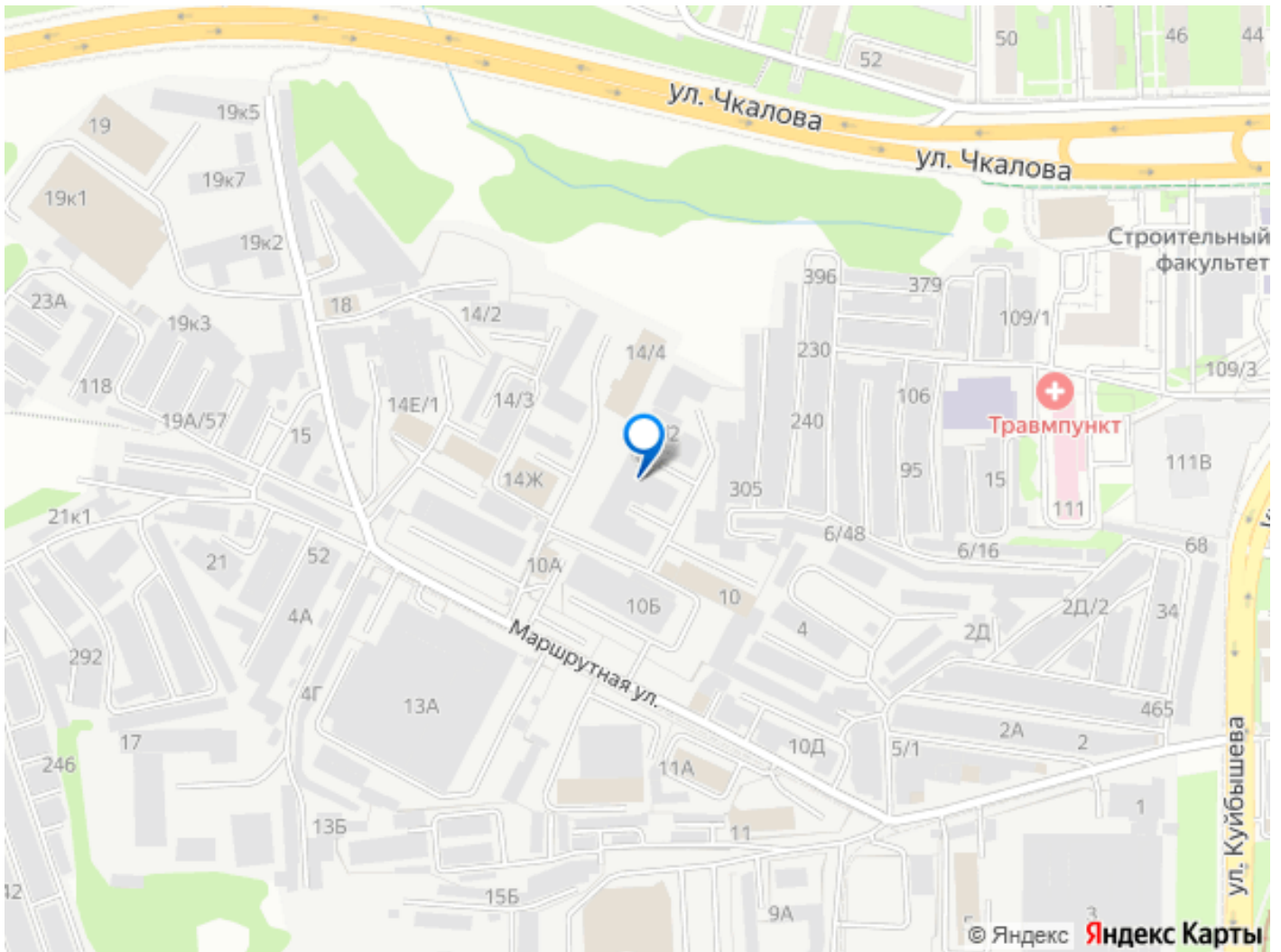
89251234567

для заметок



бесплатный в отведенных местах. Условия:
Не рассматриваем продукты питания и
любую розничную торговлю. БЕЗ КОМИССИИ!





Move.ru - вся недвижимость России