

**Пермский край, Пермь, Маршрутная ул,  
10/2**

**75 080 ₽**

Пермский край, Пермь, Маршрутная ул, 10/2

Улица

[улица Маршрутная](#)

## Склад

Общая площадь

187.7 м<sup>2</sup>

## Детали объекта

Тип сделки

Сдаю

Раздел

[Коммерческая недвижимость](#)

## Описание

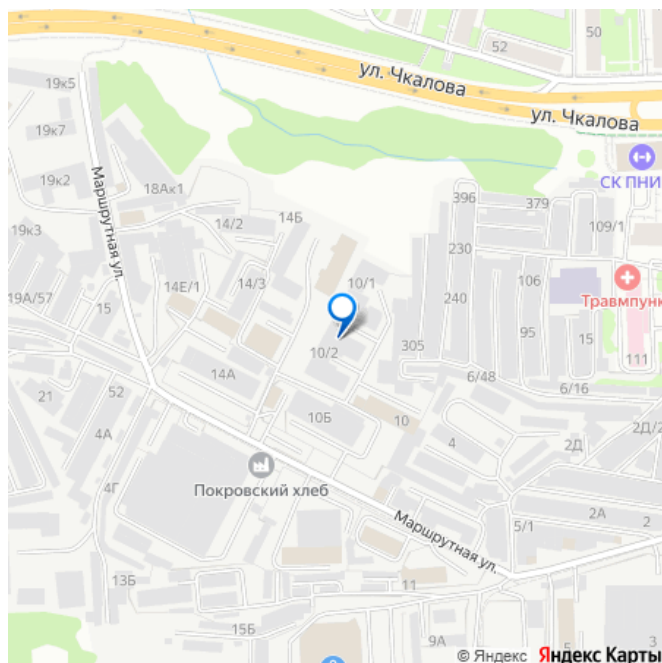
БЕЗ КОМИССИИ! Объект Готовое складское помещение на территории базы с возможностью расширения до 750 м.кв. Дополнительно имеется сухой холодный склад 395 м.кв. Вход. · Отдельный вход. Доступ. Охрана на въезде, доступ с 8-00 до 20-00. Возможен расширенный доступ по согласованию. Здание · Складской комплекс Район · Свердловский район. Локация · Центр города, удобная локация для логистики и ваших сотрудников 5 минут от Комсомольской площади. Транспортная доступность · 500 м. до остановки общественного транспорта. Коммунальные

<https://perm.move.ru/objects/9291228582>

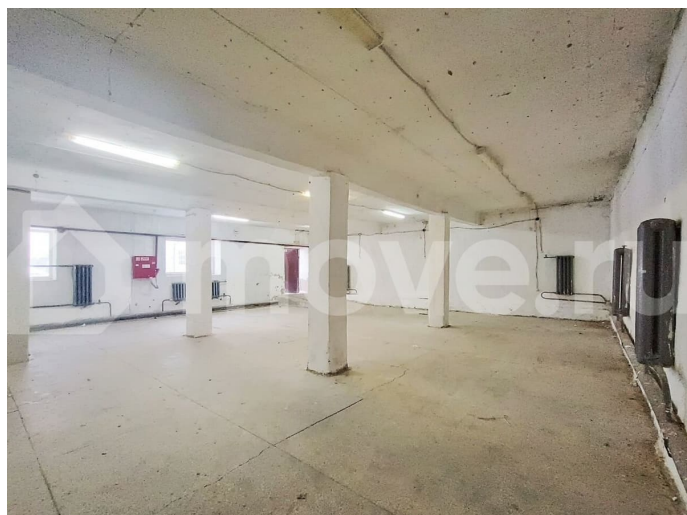
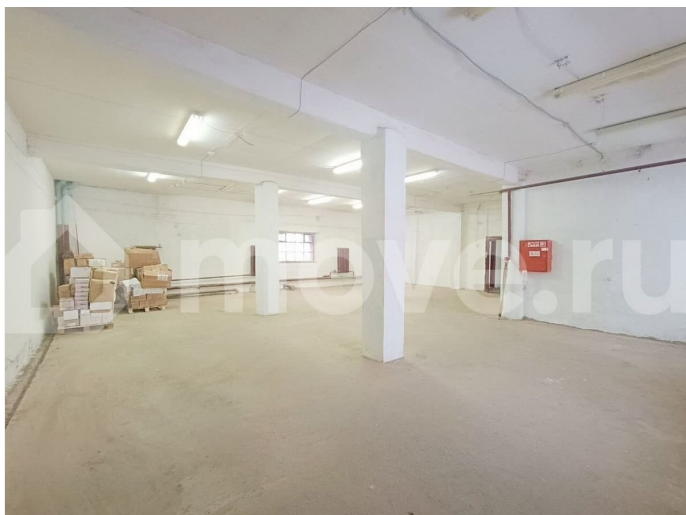
**Александр, Агентство недвижимости  
«НОВОСЕЛЫ»**

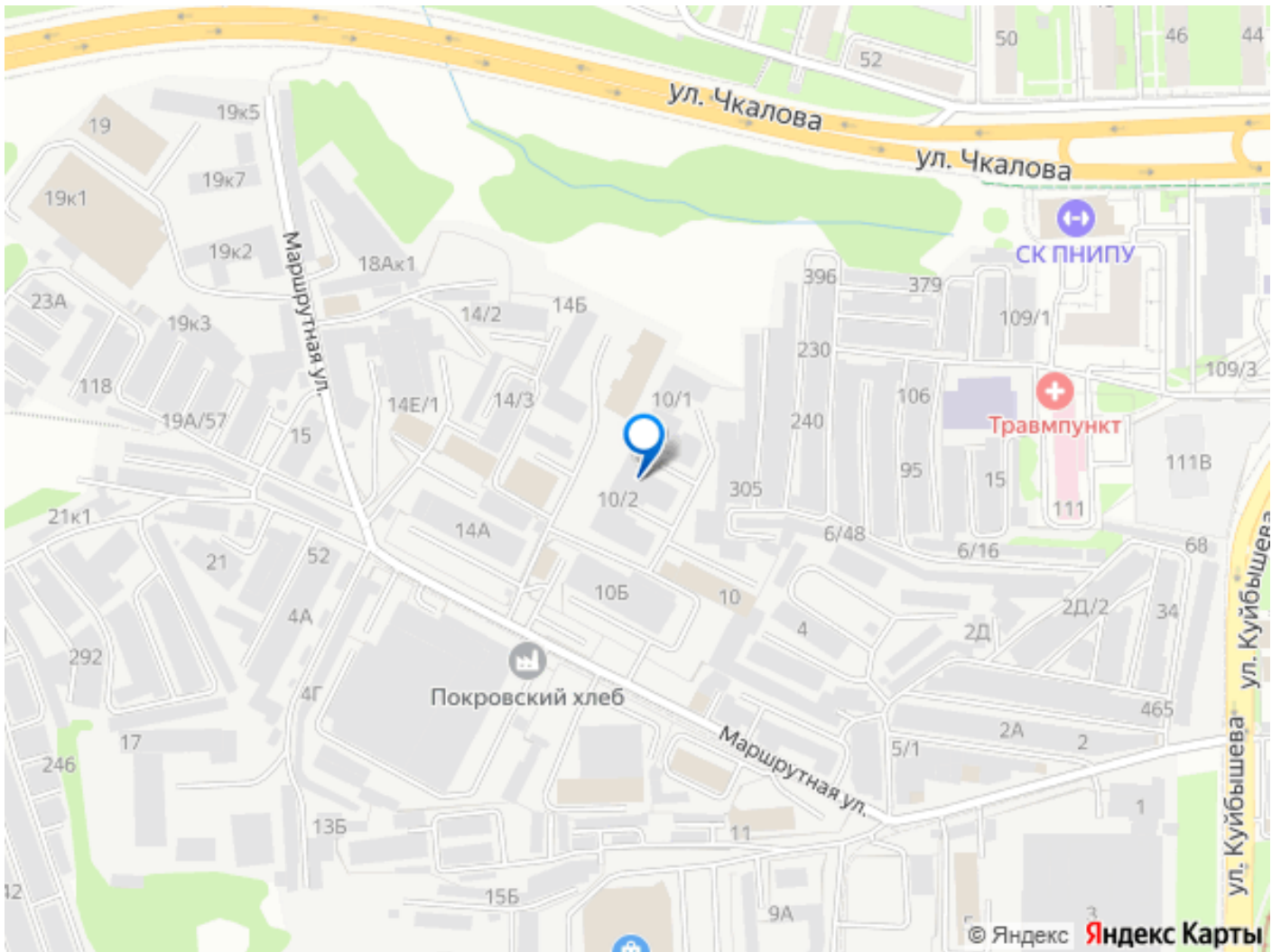
**89251234567**

для заметок



услуги оплачиваются сверх арендной платы.  
Вентиляция и кондиционирование  
Естественная. Паркинг бесплатный в  
отведенных местах. Условия: 397 рублей за  
м.кв. первый месяц 500 рублей за м.кв.  
второй и последующий месяцы Не  
рассматриваем продукты питания и любую  
розничную торговлю. БЕЗ КОМИССИИ!





Move.ru - вся недвижимость России