

🕒 Создано: 12.11.2025 в 14:56

Обновлено: 02.12.2025 в 18:49

<https://perm.move.ru/objects/9286538591>

Собственник

79124005915

Пермский край, Пермь, улица Верхне-Муллинская, 124А

8 561 115 ₽

Пермский край, Пермь, улица Верхне-Муллинская, 124А

Округ

[Пермь, Индустриальный район](#)

ПСН - Помещение свободного назначения

Общая площадь

9011.7 м²

Детали объекта

Тип сделки

Сдаю

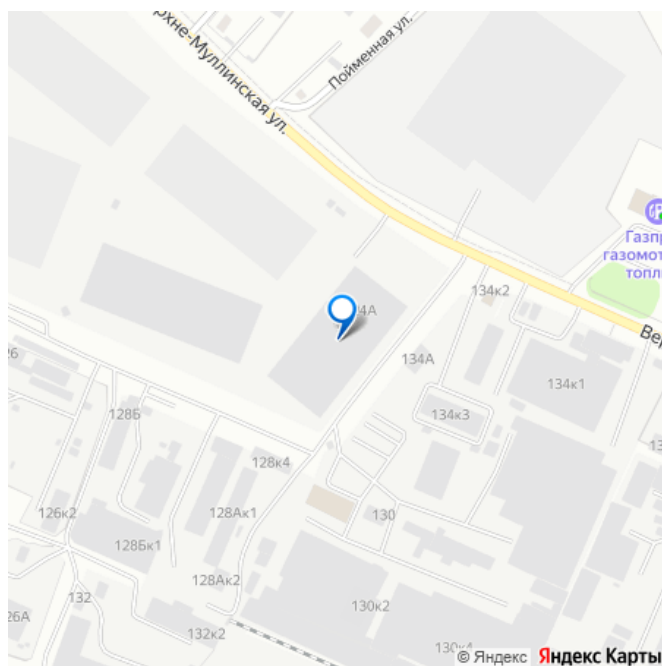
Раздел

[Коммерческая недвижимость](#)

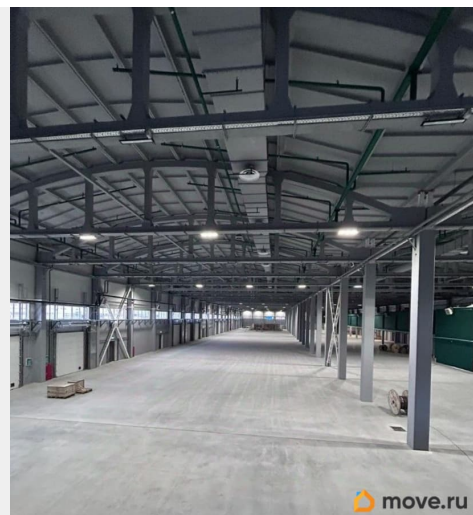
Описание

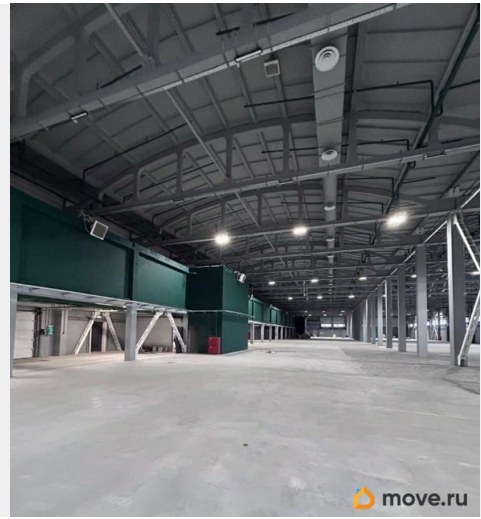
Это складской комплекс класса «А» и «А+», предназначенный для организации хранения товаров, продукции и различных грузов коммерческих организаций. Земельный участок под проектируемый комплекс расположен в территориальной зоне Ц-6 - зоне обслуживания промышленности, торговли, складирования и мелкого производства. Общая площадь территории составляет 126 109 кв.м. В настоящее время введены в эксплуатацию и поставлены на кадастровый учет склады 1 и 2. Склад 1 сдан в аренду крупной транспортной компании. Близость развязки с федеральной трассой

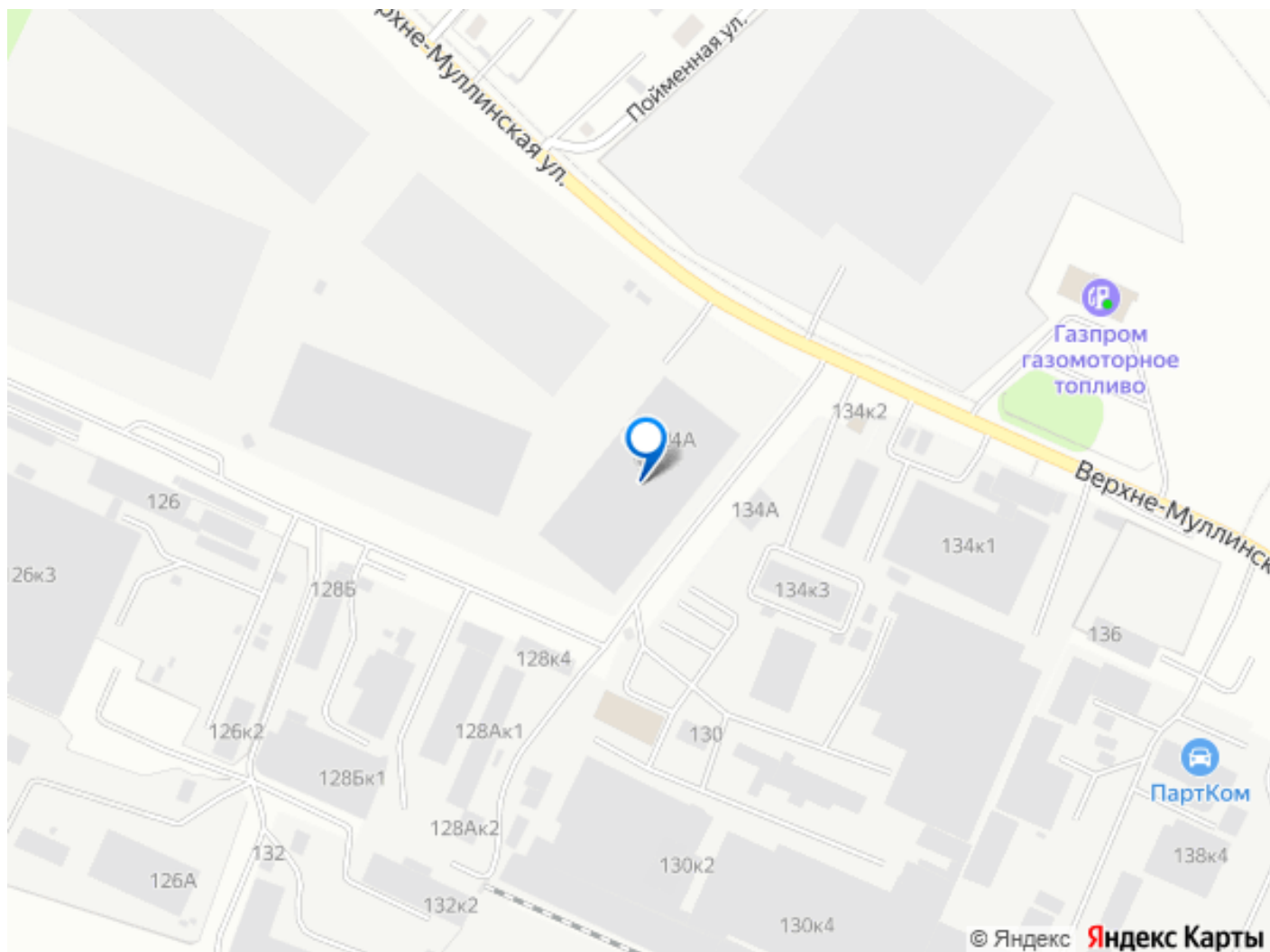
для заметок



(1,2 км.) М7, подъезд к г.Перми 507-ой километр, Западный обход г. Перми.
Габаритные размеры д/ш, м. 144х48м., 9,0 м.
стеллажное хранение высота стеллажа не выше низа стропил. Материал стен: До отм. +4,800 железобетонные панели, выше сэндвич-панели. Материал кровли: ПВХ-мембрана, теплоизоляция ПЕНОПЛЕКС.
Конструкция пола: Железобетонный силовой пол с покрытием Топпинг, несущая способность 6,0 т/кв.м. Конструкция рампы: Железобетонная, шириной 8,0 м Количество и размеры ворот: 3,0х2,7 (h) 12 штук; на отметке 0 (погрузка/выгрузка с рампы), 3,0х3,6 (h) 12 штук; на отметке 1,2м.
Мощность электрическая, категория надежности: Мощность 300 кВт (Категория надежности II) Теплоснабжение: От встроенной газовой котельной
Водоотведение/Водоснабжение: Не менее 25м3/сутки, централизованное, на складе предусмотрена накопительная ёмкость объёмом 6м3, водоподготовка и водонапорная станция для обеспечения требуемого давления в системе. Канализация макс.залповый сброс 10,3 м3/ч (на момент сдачи объекта) Канализация 24,5 м3/сут. НДС предъявляется дополнительно по ставке 20%







Move.ru - вся недвижимость России