

Создано: 16.03.2026 в 07:28

Обновлено: 18.03.2026 в 09:03

Юрий Фомичев, РЖД

79126127629

Пермский край, Пермь, улица Ленина, 89

14 029 ₹

Пермский край, Пермь, улица Ленина, 89

Округ

[Пермь, Дзержинский район](#)

Улица

[улица Ленина](#)

Офис

Общая площадь

21.1 м²

Детали объекта

Тип сделки

Сдаю

Раздел

[Коммерческая недвижимость](#)

Описание

Предлагается в аренду офисное помещение общей площадью 21,1 кв. м в городе Пермь. Помещение расположено на первом этаже здания железнодорожного вокзала станции Пермь-II. Помещение готово к эксплуатации, выполнен косметический ремонт.

Инженерные коммуникации:

электроснабжение, отопление и

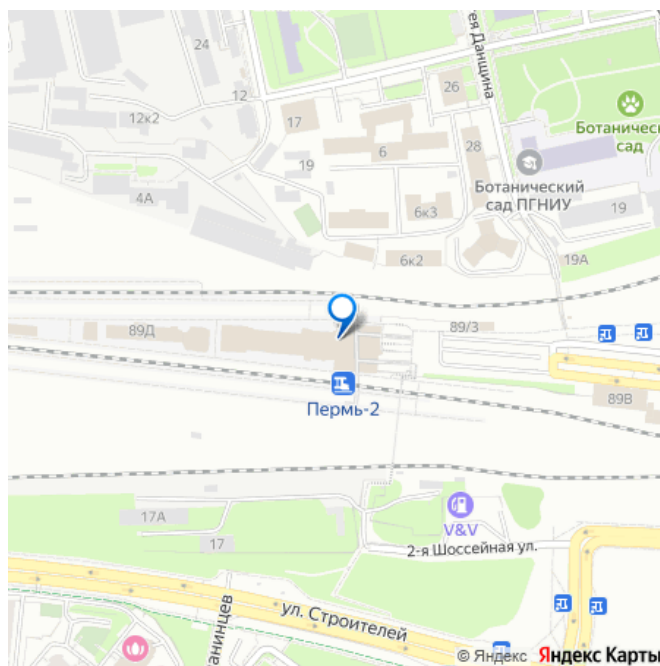
водоснабжение. Здание расположено в

районе с развитой железнодорожной инфраструктурой в окружении

производственной застройки. Хорошая

транспортная доступность, удобный подъезд

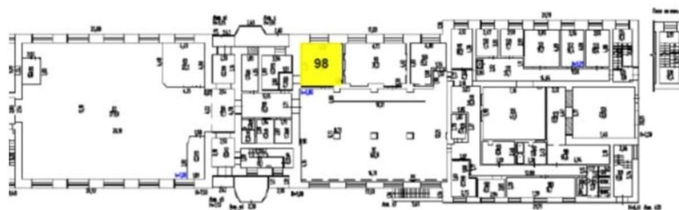
для заметок

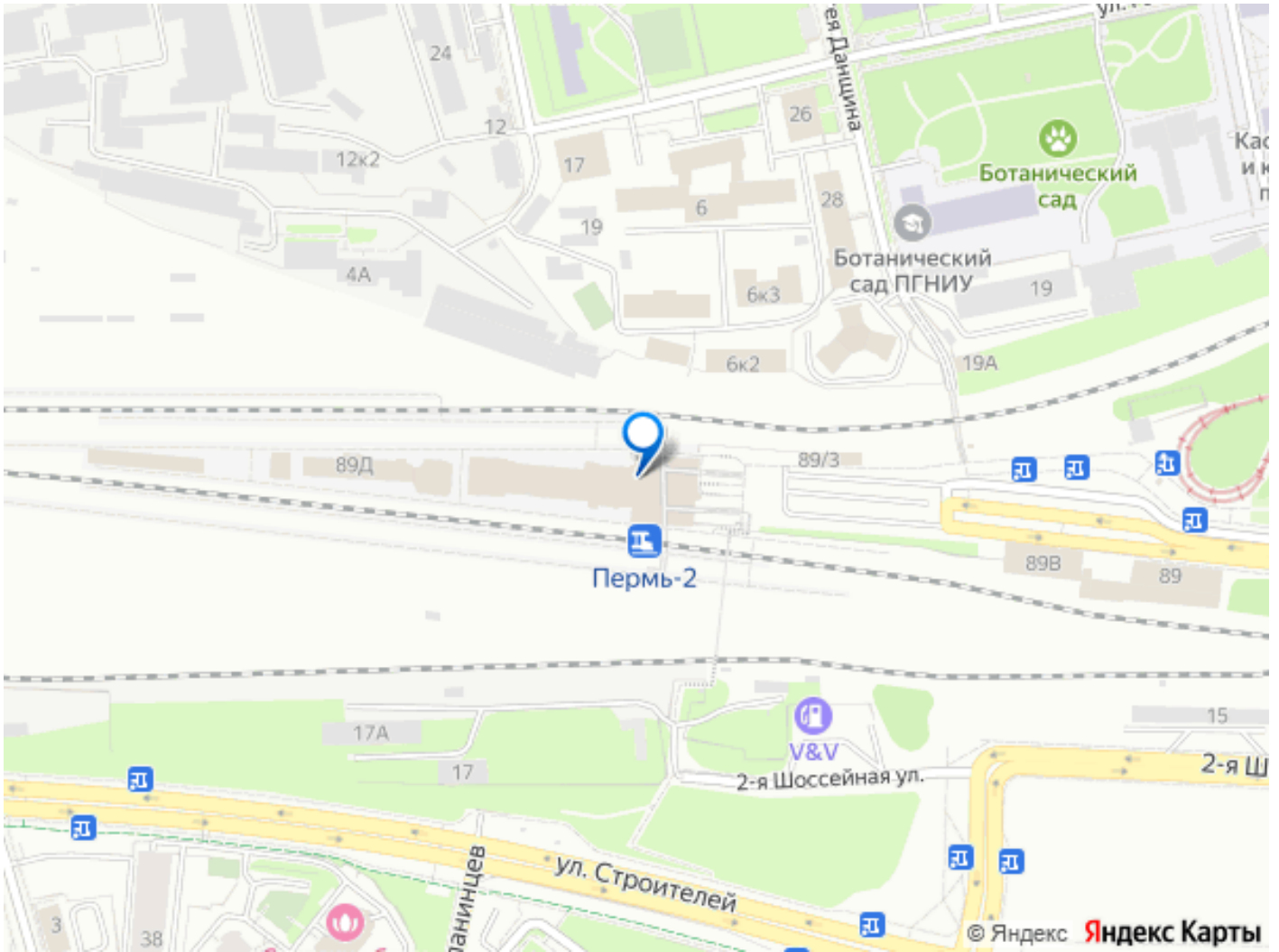
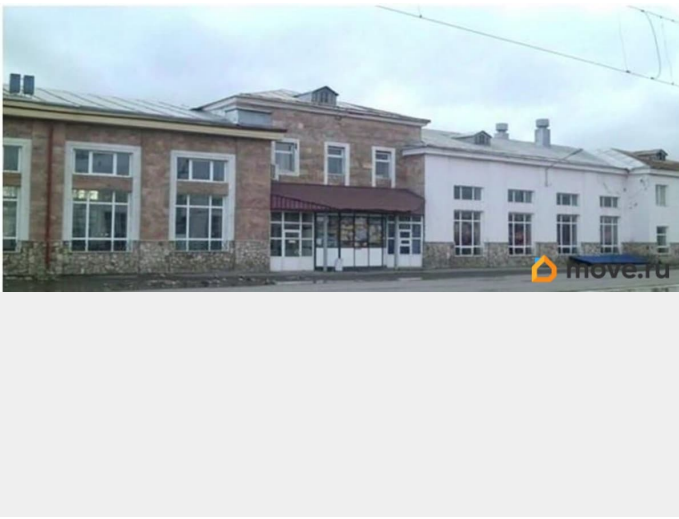


с улицы Ленина. Наличие парковочных мест на прилегающей территории. В шаговой доступности остановка общественного транспорта: «Станция Пермь-II». Срок аренды 11 месяцев (с возможной пролонгацией). Расходы на содержание (коммунальные и эксплуатационные услуги) не входят в арендную плату и оплачиваются отдельно. Об организации осмотра и подробных условиях аренды Вы можете узнать по телефону в объявлении. IDs: 8228, ПС: 20636, IDp: 36245.



Схема
расположения имущества ОАО «РЖД» в объекте
«Здание вокзала Пермь-2»
(кадастровый номер 59:01:4410220:43),
по адресу: Пермский край, г. Пермь, Дзержинский район,
ул. Ленина, д. 89





Move.ru - вся недвижимость России