

🕒 Создано: 17.11.2025 в 20:36

Обновлено: 21.12.2025 в 07:54

<https://perm.move.ru/objects/9286672044>

**Ольга Коваль, Ольга Коваль**

**79824908401**

**Пермский край, Пермь, улица Старцева,  
143**

**54 500 ₽**

Пермский край, Пермь, улица Старцева, 143

Округ

[Пермь, Свердловский район](#)

Улица

[улица Старцева](#)

## Квартира

Количество комнат

3

Общая площадь

72.2 м<sup>2</sup>

Этаж

17/19

## Детали объекта

Тип сделки

Сдаю

Раздел

[Квартиры](#)

Тип балкона

лоджия

Тип санузла

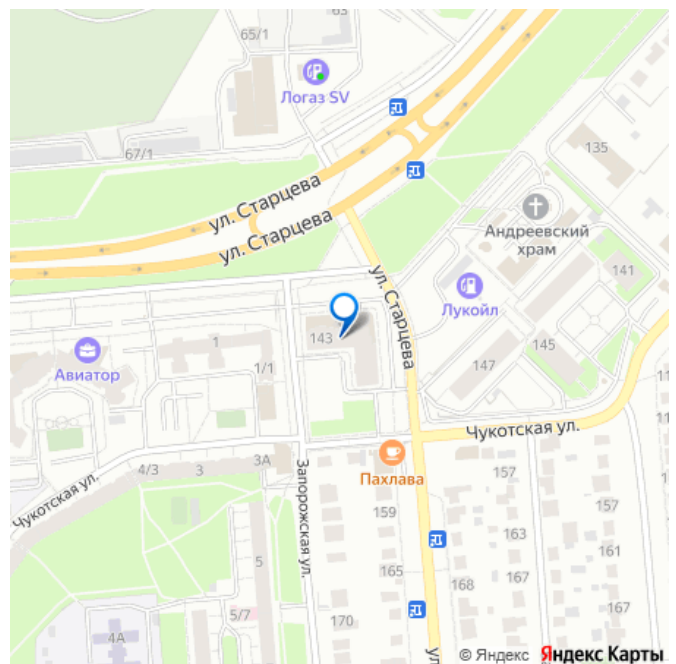
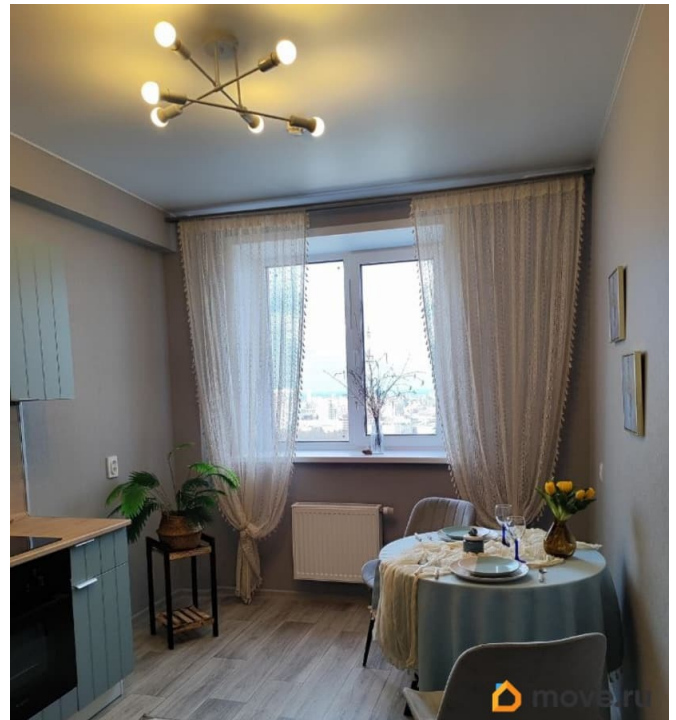
раздельный

Вид из окна

на улицу

Ремонт

для заметок



евро

Квартира в новостройке

да

Год сдачи

2024 г.

Заселение с детьми

да

мебель, мебель на кухне, стиральная машина, холодильник,  
лифт, парковка

## Описание

НОВЫЙ ДОМ , КВАРТИРА СДАЕТСЯ ВПЕРВЫЕ , выполнен качественный ремонт, полный комплект современной , новой , хорошего качества мебелью и техникой . КОМНАТЫ ИЗОЛИРОВАНЫ , просторная кухня , большая лоджия . Эта квартира идеально подойдет для большой семьи, она просторная и уютная. Удачная планировка, просторные и светлые комнаты будут радовать вас каждый день, а большая кухня вместит всю семью за круглым столом. На большой лоджии сможете любоваться закатами с высоты и оценить красоту города! А какой вид на телебашню и ночной город!!! Квартира укомплектована мебелью, освещением, текстилем, кухней и встроенной техникой, ванная комната отделана кафелем Kerama Marazzi. Все абсолютно новое и ждёт своего хозяина! Основные преимущества: - современная отделка дома и квартир - отопление в полах -натяжные потолки - качественные материалы пола и стен - лучевая система отопления -радиаторы отопления с регулировкой -детская площадка во дворе -консьерж в подъезде Удобное расположение: -3 минуты до Комсомольского проспекта - в шаговой доступности база

отдыха «Динамо», где вы сможете прогуливаться, заниматься спортом или просто расслабиться всей семьей. - транспортная доступность: рядом остановки общественного транспорта, что делает поездки по городу максимально простыми и быстрыми. Инфраструктура: -в окрестностях находятся детские сады и школы, поликлиники, что особенно удобно для семей с детьми. Все необходимое для комфортной жизни — в шаговой доступности (минирынок, маркетплейсы, аптеки, торговые центры, ресторан Пахлава, заправка Лукойл, храм, экосад, Экошкола(ребенку не нужно переходит дороги, т.к.школа в ЖК),рядом Лицей 2.

