

Создано: 07.12.2025 в 19:20

Обновлено: 06.01.2026 в 12:53

<https://perm.move.ru/objects/9287228786>

Собственник

79129808611

Пермский край, Пермь, Пермская улица,
200

90 000 ₽

Пермский край, Пермь, Пермская улица, 200

Округ

[Пермь, Ленинский район](#)

Улица

[улица Пермская](#)

Квартира

Количество комнат

2

Высота потолков

2.7 м

Жилая площадь

55 м²

Площадь кухни

15 м²

Общая площадь

76 м²

Этаж

7/9

Детали объекта

Тип сделки

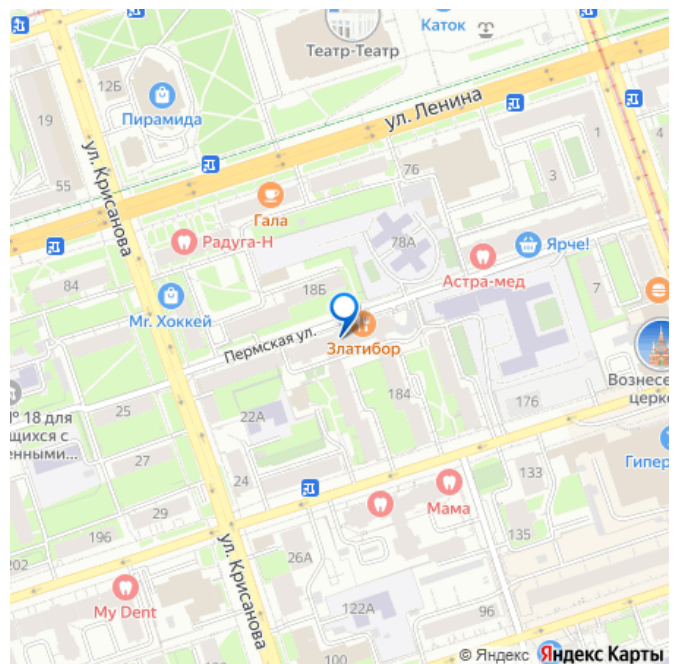
Сдаю

Раздел

[Квартиры](#)

Тип балкона

для заметок



лоджия

Тип санузла

совмещенный

Вид из окна

на улицу

Ремонт

евро

Заселение с детьми

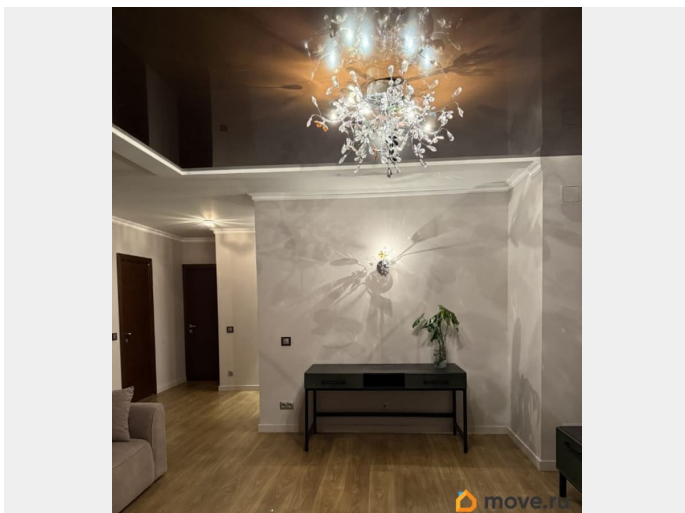
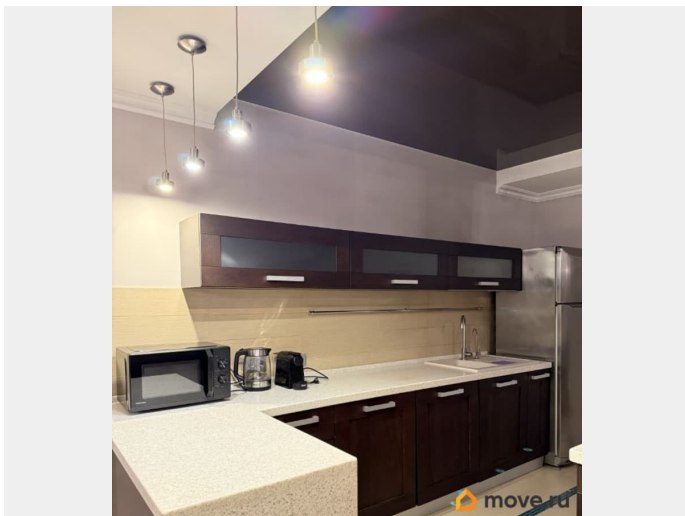
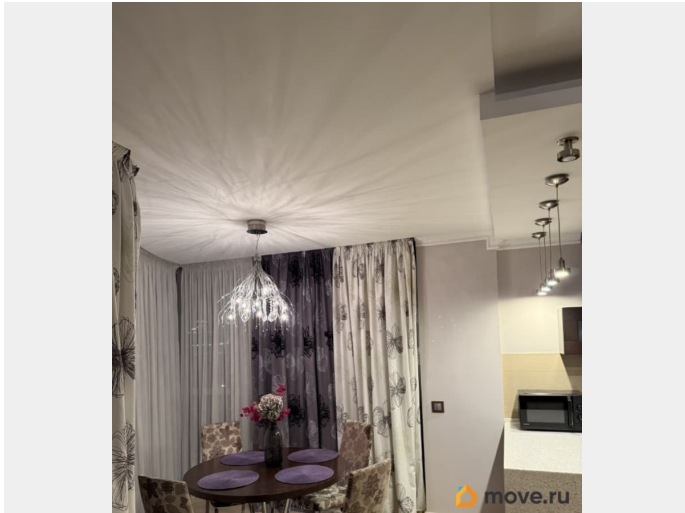
да

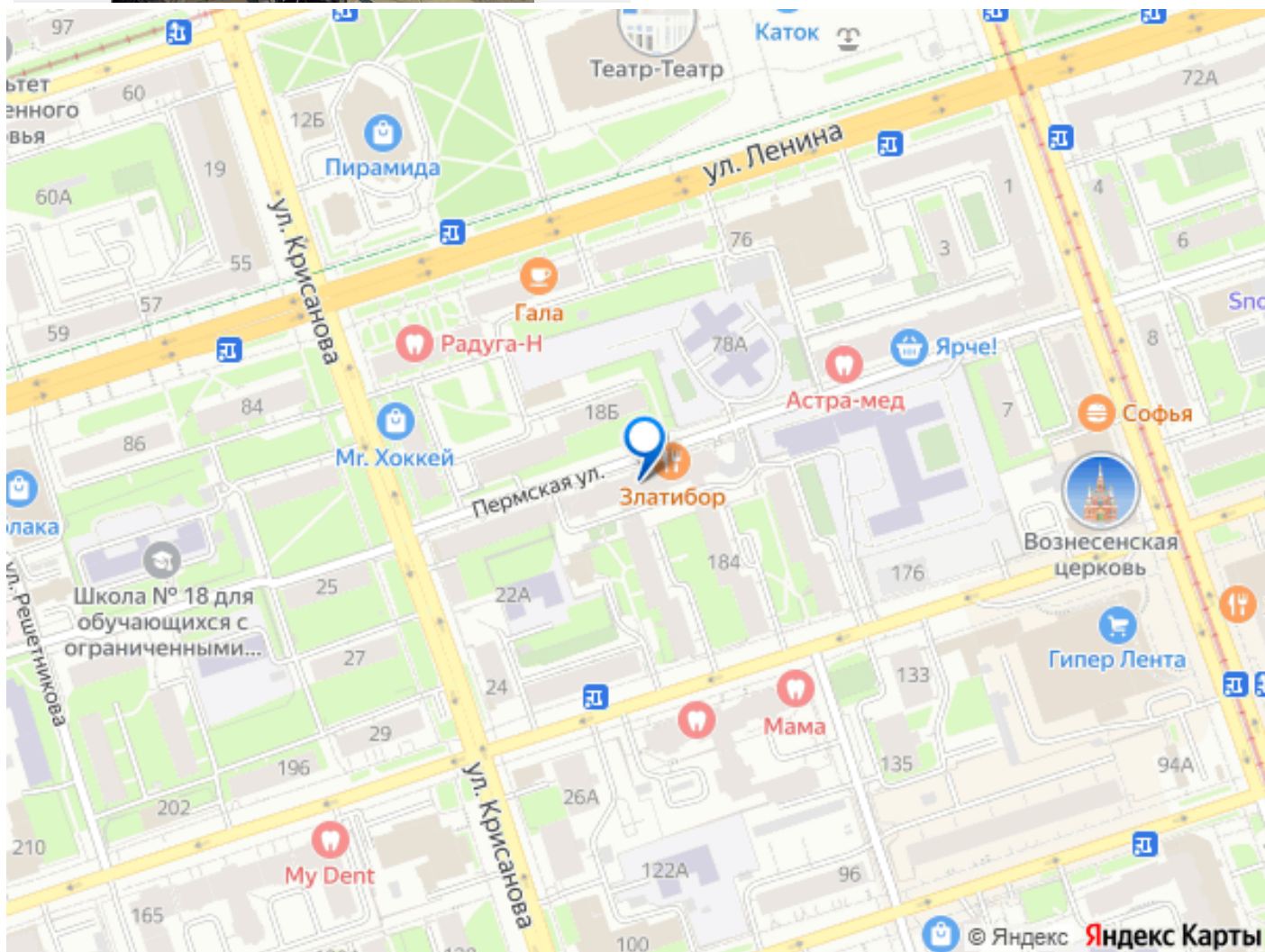
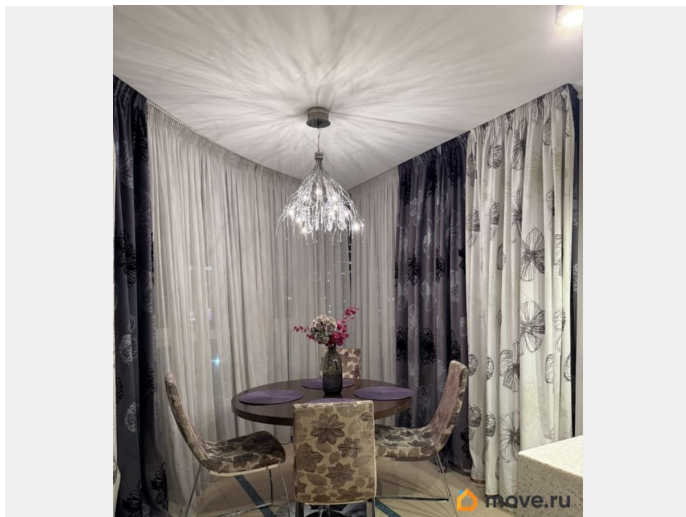
интернет, мебель, мебель на кухне, телевизор, стиральная машина, холодильник, лифт, парковка

Описание

Уютная, светлая 2 комнатная квартира в доме на Пермской 200 в самом центре Перми на длительный срок. На 7 этаже с прекрасным видом на Драмтеатр, между улиц Ленина и Екатерининской, Борчанинова и Крисанова. 9 этажный дом. Шикарный вид на город, парковка во дворе, видеонаблюдение, консьерж, закрытая, ухоженная территория, две детские площадки, грузовой лифт. Низкие ком.платежи. Развитая инфраструктура, остановки рядом, магазины, кафе в доме: Златибор- сербская кухня и Хинкальная- грузинская кухня (лучшая в городе). Поликлиника, школа, детские сады. Панорамное остекление. Большая кухня - гостиная с раздвижным диваном, полностью оснащена техникой: кондиционер, телевизор, посудомоечная машина, стиральная машина, индукционная плита, духовка. Большая светлая спальня, с гардеробной и лоджией. Санузел с душевой. В коридоре большой и вместительный шкаф для одежды и обуви. Эспланада в шаговой доступности, поющие

фонтаны, концерты, прогулки, спорт, театр.
Квартира сдается от собственника,
порядочным, аккуратным людям бережно
относящимся к имуществу. Оплата за первый
и последний месяцы при заселении.
Комунальные платежи около 10000.
Возможна аренда места на подземном
паркинге -10000





Move.ru - вся недвижимость России