

Собственник

79128910304

Пермский край, Пермь, Уинская улица, 4А

42 000 ₽

Пермский край, Пермь, Уинская улица, 4А

Округ

[Пермь, Мотовилихинский район](#)

Улица

[улица Уинская](#)

Квартира

Количество комнат

2

Жилая площадь

39 м²

Площадь кухни

9 м²

Общая площадь

54.1 м²

Этаж

9/10

Детали объекта

Тип сделки

Сдаю

Раздел

[Квартиры](#)

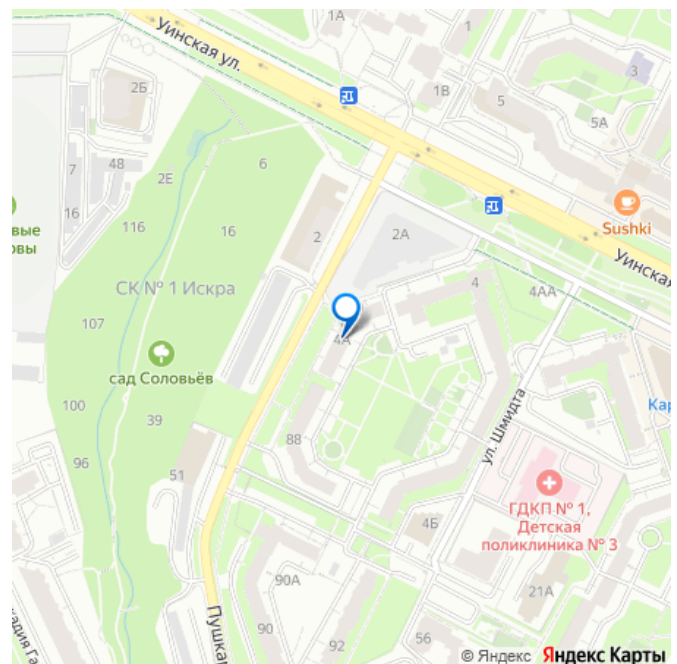
Тип балкона

балкон

Тип санузла

раздельный

для заметок



Вид из окна

во двор

Ремонт

дизайнерский

Заселение с детьми

да

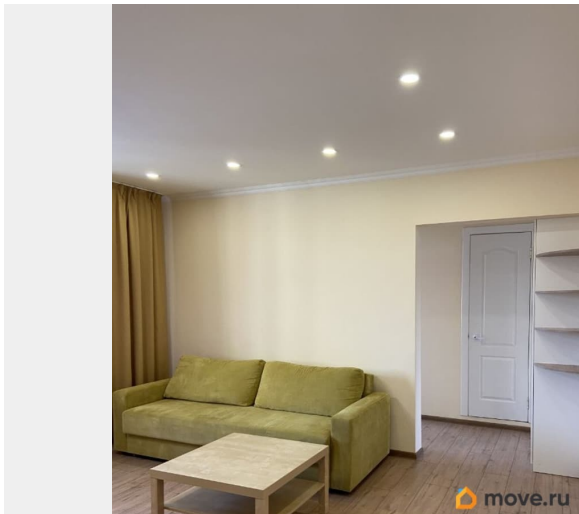
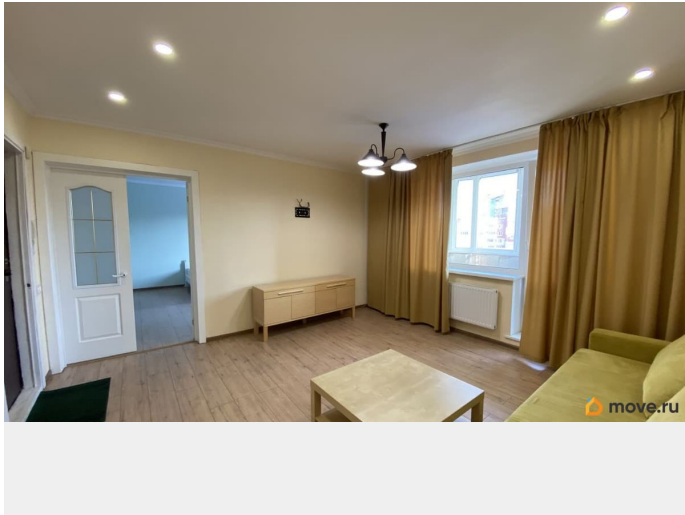
интернет, мебель, мебель на кухне, телевизор, стиральная машина, холодильник, лифт, парковка

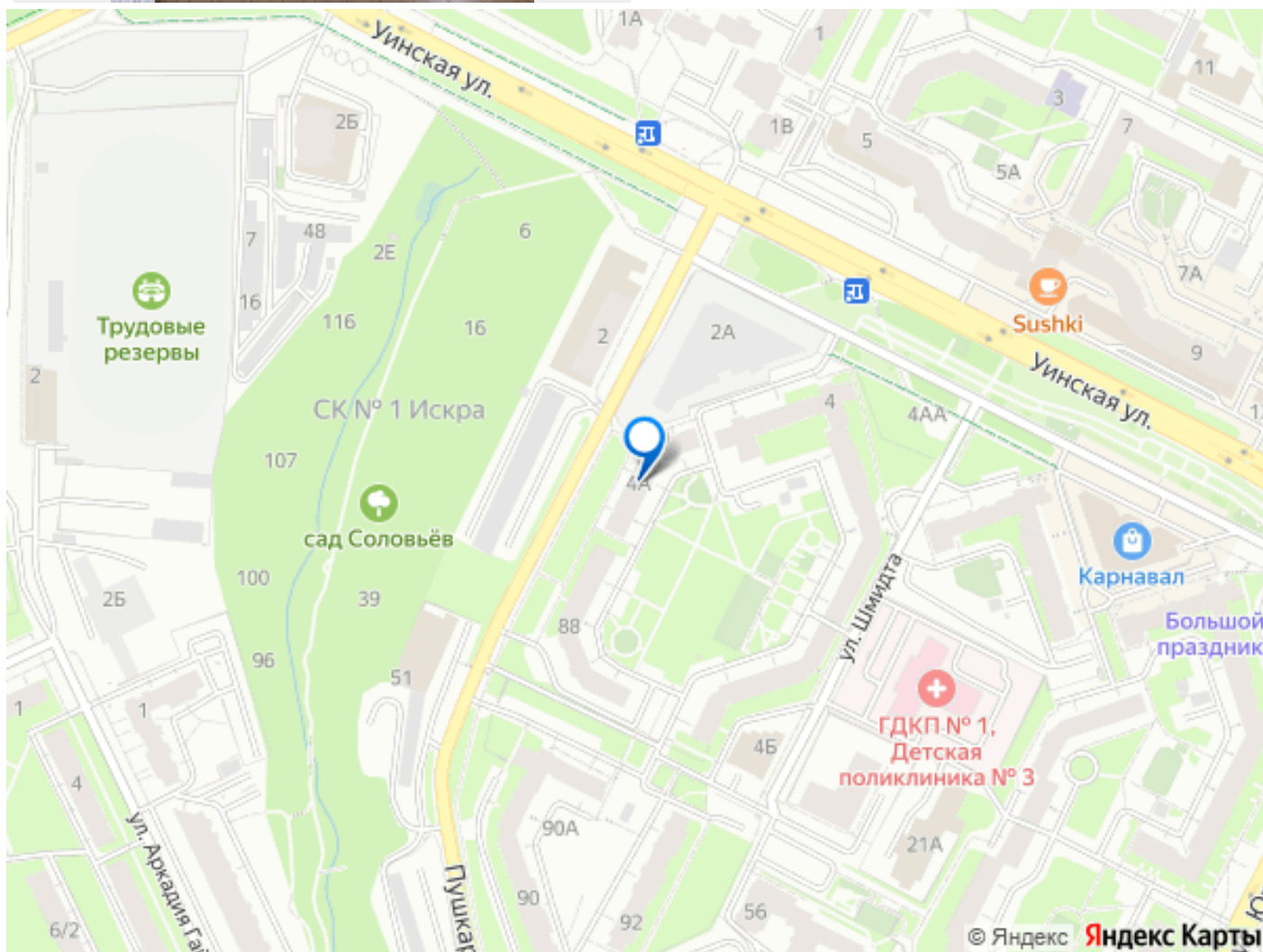
Описание

Светлая уютная 2-комнатная квартира-студия с дизайнерским ремонтом, мебелью и техникой! Квартира оснащена всем необходимым. Солнечная сторона, окна во двор. В квартире тепло зимой установлены современные стальные радиаторы с регулировкой температуры, прохладно летом - кондиционер обеспечивает необходимый уровень комфорта. Площадь квартиры 54 кв.м. + балкон 6 кв.м. Балкон остеклен и утеплен, оснащен подогревом пола, можно использовать зимой, например, как кабинет. Свежий ремонт из высококлассных экологически чистых материалов выполнен в таком стиле, чтобы подчеркнуть обилие свободного пространства и функциональности. Просторная светлая кухня 9 кв.м. с теплым полом, оснащена современным кухонным гарнитуром, встроенной вытяжкой, холодильником Liebherr, духовым шкафом и варочной панелью Indesit. Изящный белый стол из массива дуба имеет раздвижной механизм. Просторная гостиная 20кв.м. оформлена в теплых тонах. Мягкий диван с 3мя посадочными местами раскладывается на 2 спальных места, напротив дивана невысокая тумба с 4мя ящиками, на стене напротив

дивана - поворотное крепление для ТВ, рядом стоит журнальный стол. Выход на балкон из гостиной. В спальне 20 кв.м. имеется двуспальная кровать 160 см с ортопедическим матрасом, прикроватная тумба, большой шкаф с полочками и вешалками, кондиционер, крепление для ТВ на стене на против кровати. В коридоре рядом с ванной комнатой встроенный в нишу шкаф с антресолями, стиральная машина Ariston установлена в шкаф. Ванная комната и санузел отдельные. В санузле установлен водонагреватель на 50 л. В интерьере ванной комнаты выделяется зеркало на всю стену, оформленное мозаичной плиткой и оснащенное подсветкой. Раковина встроена в тумбу из массива дерева, в скрытую нишу установлены фильтры подготовки воды и счетчики. Все смесители - надежной немецкой фирмы Grohe. В общем холле на 2 квартиры достаточно места для размещения верхней одежды, личных вещей, велосипеда или коляски. Дом с огромной благоустроенной придомовой территорией, детскими и спортивными площадками. Территория огорожена забором и воротами 3 въезда. Видеонаблюдение. м/р Садовый экологически чистый тихий спальный район в 5 минутах езды от центра города, современные дорожные развязки позволяют за минуту выехать на объездную дорогу и за город. В шаговой доступности развитая инфраструктура: остановки, магазины, заправка и автомойка, школа с бассейном и стадионом, торговый центр с фитнес залом, сквер, поликлиника, банки и кафе. В соседнем доме частный продуктовый магазин и детская поликлиника В квартиру проведен современный гигабитный интернет. По договорённости возможно доукомплектование техникой и мебелью.

Долгосрочная аренда. Для аккуратных не курящих, можно с детьми. Без домашних питомцев. ЖКУ + счетчики оплачиваются отдельно (отопление, ХВ+ГВ, э/э, интернет, телевидение). Залог в сумме арендной платы. Договор. По договорённости возможно доукомплектование техникой и мебелью. -----
Примечание: у собственника могут быть дополнительные пожелан





Move.ru - вся недвижимость России