

Создано: 23.12.2025 в 14:53

Обновлено: 26.12.2025 в 11:37

<https://perm.move.ru/objects/9287647772>

Марина Никонова, АЛЬФА

**79824413148, 7982240
2887**

**Пермский край, Пермь, Подлесная улица,
2**

33 000 ₽

Пермский край, Пермь, Подлесная улица, 2

Округ

[Пермь, Дзержинский район](#)

Улица

[улица Подлесная](#)

Квартира

Количество комнат

2

Жилая площадь

26.9 м²

Площадь кухни

5 м²

Общая площадь

40.7 м²

Этаж

13/24

Детали объекта

Тип сделки

Сдаю

Раздел

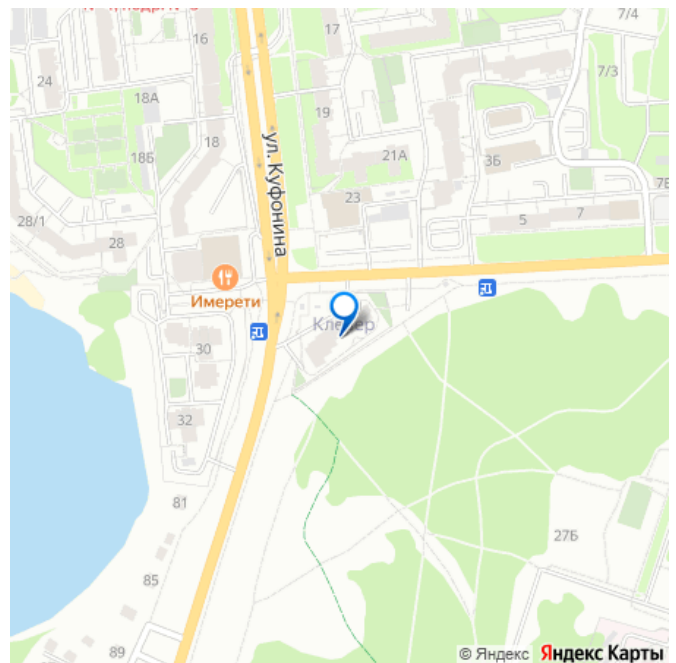
[Квартиры](#)

Тип балкона

2 балкона

Ремонт

для заметок



евро

Квартира в новостройке

да

Год сдачи

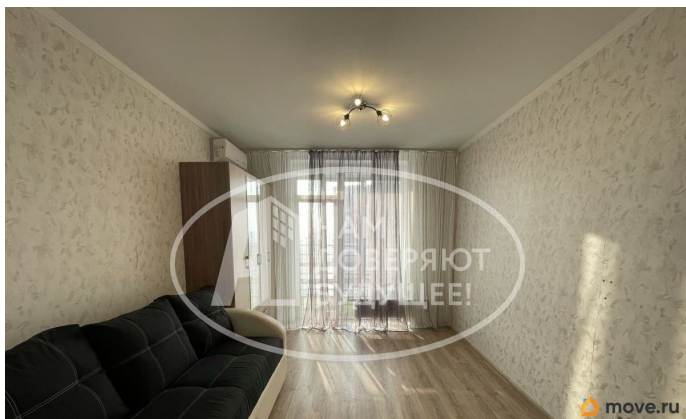
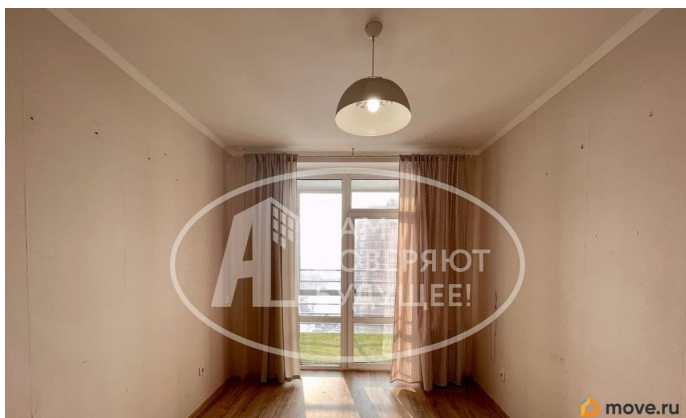
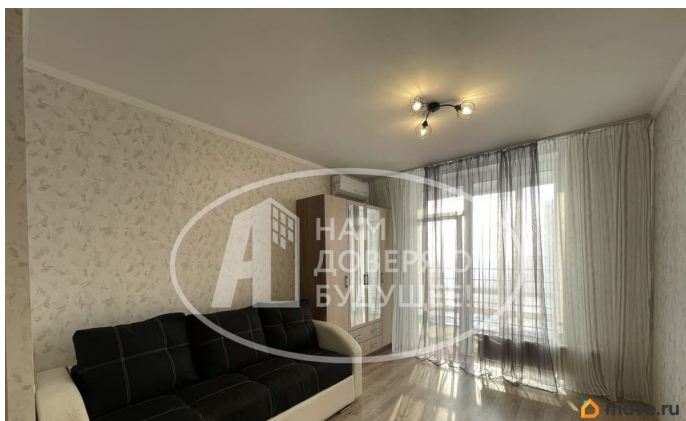
2018 г.

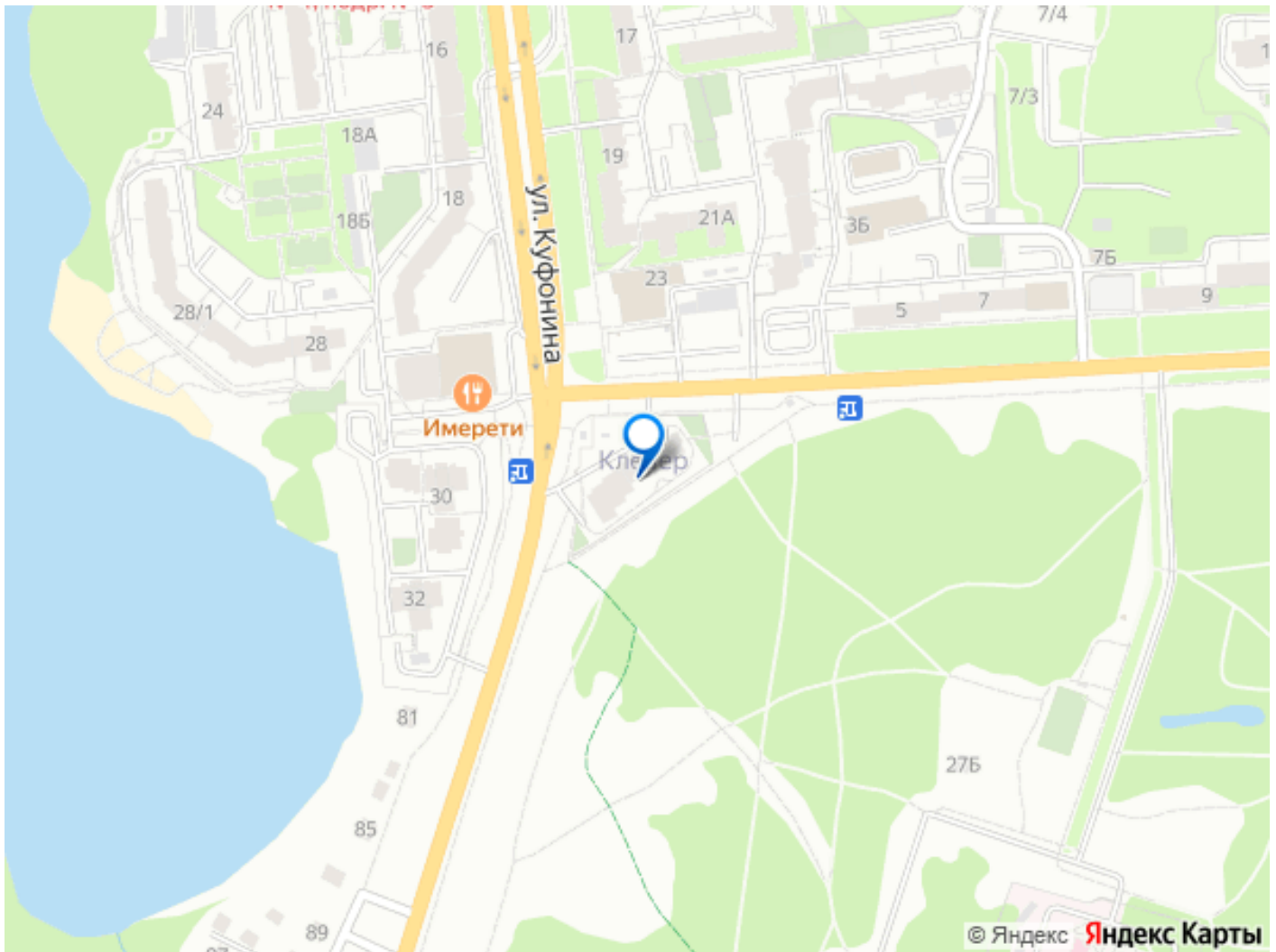
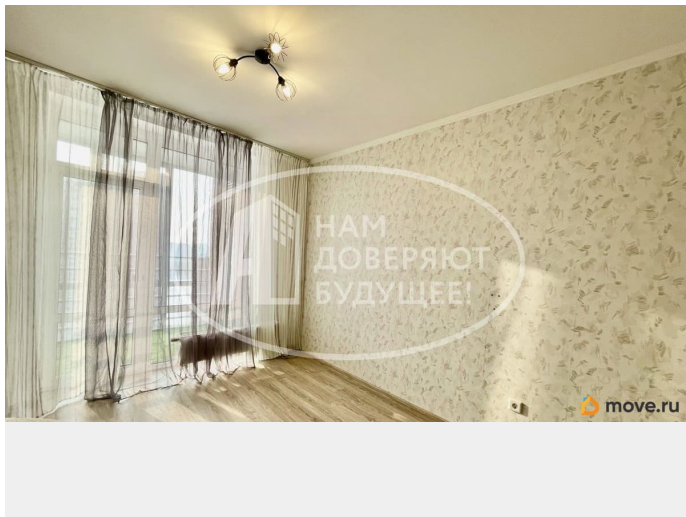
мебель, мебель на кухне, стиральная машина, холодильник,
парковка

Описание

Сдается видовая, уютная, светлая, тёплая, 2-х комнатная квартира, расположенная на 13 этаже по адресу: г. Пермь, ул. Подлесная, 2, ЖК «Клевер». Площадь квартиры 30.2 кв.м.+2 балкона, просторная кухня-гостиная 20.38 кв.м., большая спальня 11.5 кв.м, вместительная прихожая 4.6 кв.м., сан узел 4.6 кв.м. В квартире имеется все для комфортной жизни: кухонный гарнитур со встроенной бытовой техникой, холодильник, стол, кондиционер, прихожая, диван, шкаф, стиральная машина, спальня доукомплектована кроватью, шкафом, стеллажом, столом, стулом. Безопасное проживание: придомовая территория ЖД «Клевер» огорожена, ведется постоянное видеонаблюдение, дизайнерская отделка холлов, во дворе детская и спортивная площадки, консьерж сервис, низкие коммунальные платежи: летом 3000 руб., зимой 5000 руб. Дом расположен в тихом микрорайоне, с развитой инфраструктурой и хорошей экологией, в шаговой доступности Черняевский лес, река, рядом остановки, супермаркеты, школы, детсады, спортивный комплекс, салоны красоты, кафе, развлекательный центр, больница. Оплата 33 000 руб.+коммунальные услуги. Залог 100%, можно разделить на 2 части. Комиссия 50%.

В офис ехать не нужно. Звони, смотри,
заезжай и живи счастливо!!!





Move.ru - вся недвижимость России