

🕒 Создано: 31.03.2026 в 19:02

🔄 Обновлено: 04.04.2026 в 05:33

**Пермский край, Пермь, улица
Белинского, 31**

42 000 ₽

Пермский край, Пермь, улица Белинского, 31

Округ

[Пермь, Свердловский район](#)

Улица

[улица Белинского](#)

Квартира

Количество комнат

1

Высота потолков

2.7 м

Общая площадь

53 м²

Этаж

8/18

Детали объекта

Тип сделки

Сдаю

Раздел

[Квартиры](#)

Тип балкона

лоджия

Тип санузла

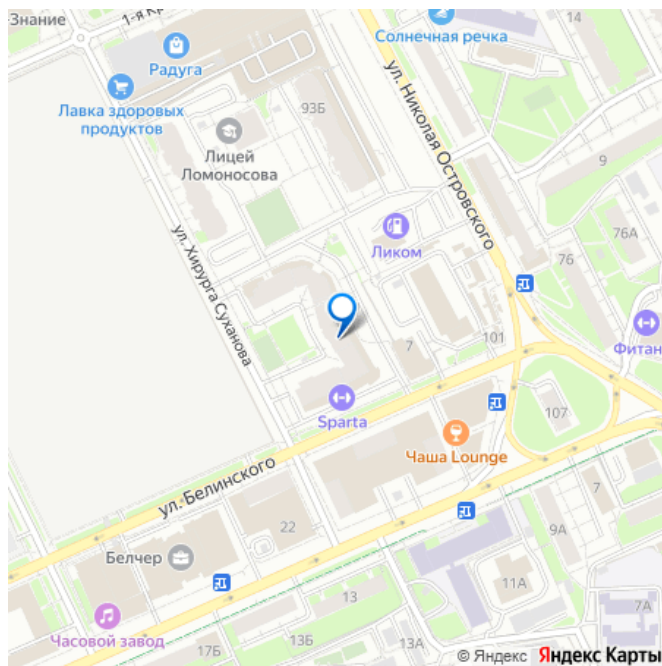
совмещенный

Ремонт

<https://perm.move.ru/objects/9293153909>

**Роман Евгеньевич Игнатьев, Роман
Евгеньевич Игнатьев**
79194412258

для заметок



евро

Квартира в новостройке

да

Год сдачи

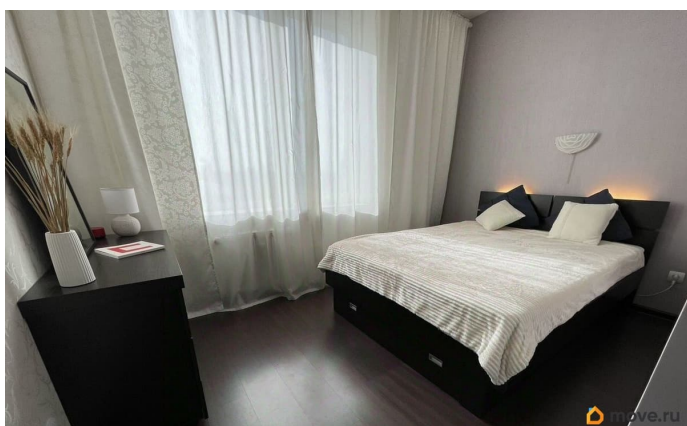
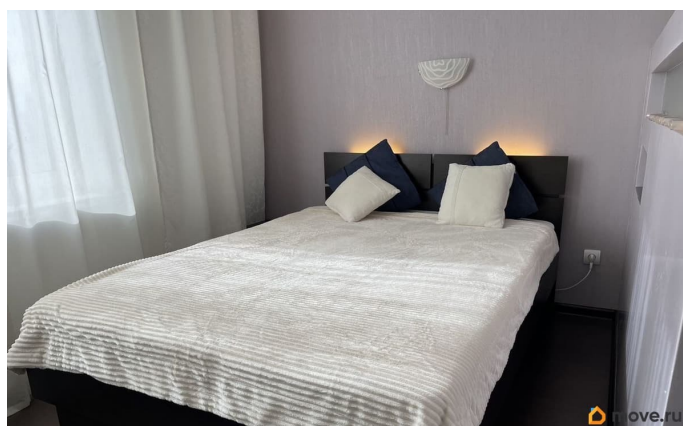
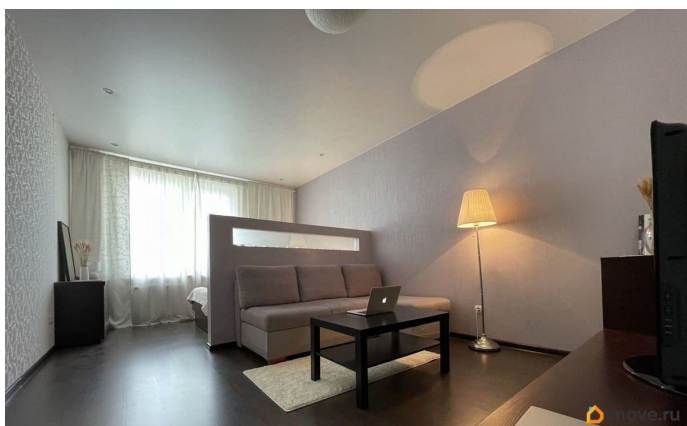
2014 г.

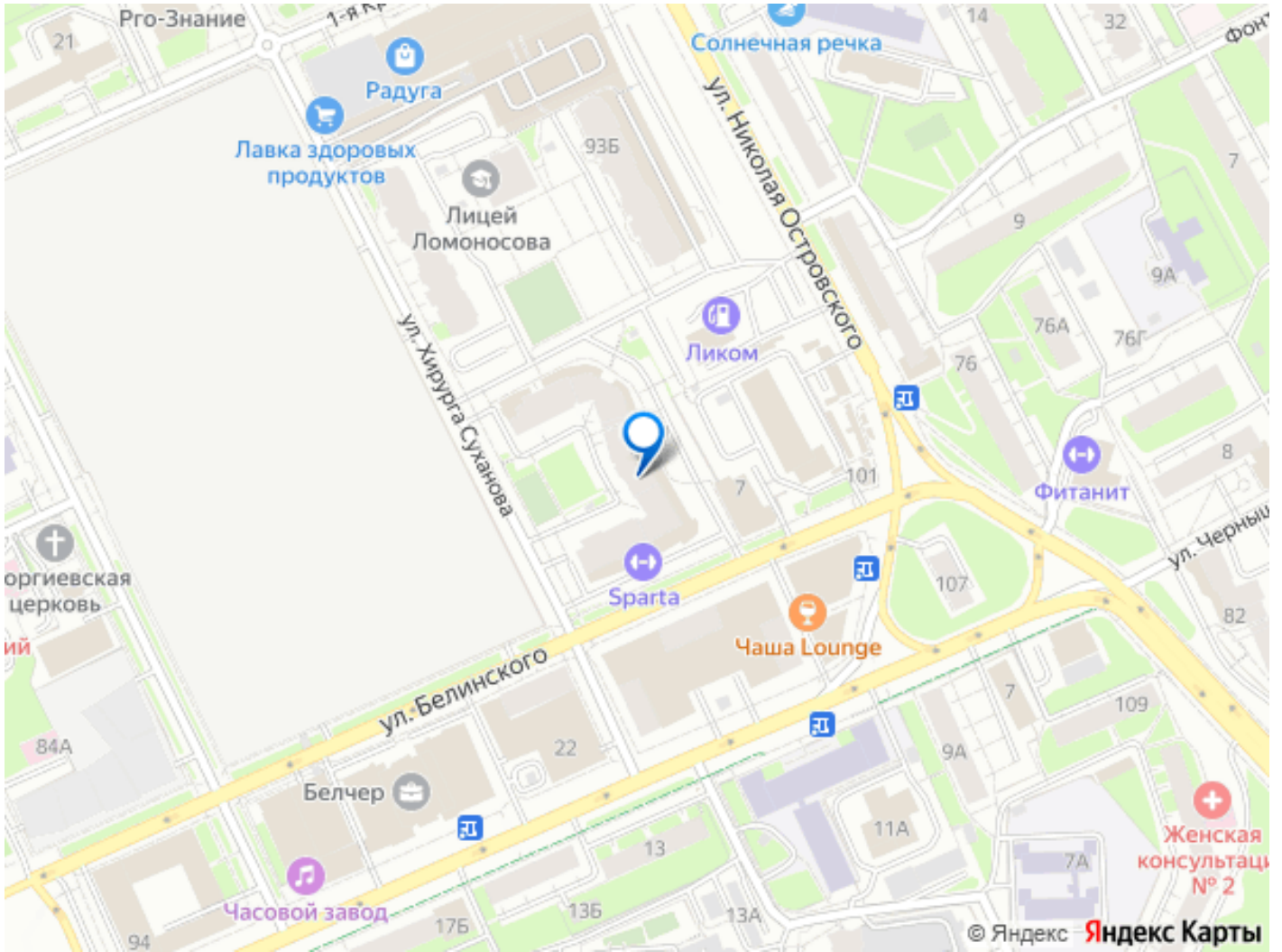
интернет, мебель, мебель на кухне, телевизор, стиральная машина, холодильник, лифт, парковка

Описание

Сдается светлая и просторная 1-комнатная квартира с евроремонтом в Свердловском районе (центр Перми). Квартира полностью укомплектована всем необходимым для комфортного проживания: водонагреватель, телевизор, холодильник, стиральная машина, варочная поверхность, духовой шкаф, микроволновка, чайник, моющий пылесос, кухонный гарнитур. Предусмотрены спальное место (двуспальная кровать), вместительные шкафы для хранения одежды. Имеется полноценная гардеробная. Лоджия с качелью для любования закатами. Санузел совмещенный, угловая большая ванная, гигиенический душ. На радиаторах имеется терморегулировка для комфортного климата. Имеется посуда, столовые приборы, гладильная доска, сушилки для белья. Квартира с евроремонтом, в отличном состоянии. В квартире тихо (не слышно соседей и шума от дорог), окна выходят во двор и на тихую улицу хирурга Суханова. Дом оборудован автоматической системой контроля доступа, чистое светлое фойе с консьержем, бесшумные лифты KONE. Двор: детская и спортивная площадки. Парковка за шлагбаумом во дворе. Круглосуточное видеонаблюдение в подъезде и во дворе. Прекрасная инфраструктура: в шаговой

доступности остановки общественного транспорта, всевозможные ПВЗ, продуктовые магазины, аптеки, банки, кафе — прямо в доме. Гипермаркет Семья и строительный гипермаркет Радуга в шаговой доступности. Рядом находятся: поликлиники и детские сады, школы. Удобная транспортная развязка. Спокойные и тихие соседи. Аренда 42 000 + КУ, залог 42 000 (можно разбить на части). Комиссия 50% по факту заселения.





Move.ru - вся недвижимость России