

🕒 Создано: 10.04.2026 в 22:15

🔄 Обновлено: 11.04.2026 в 18:34

**Роман Евгеньевич Игнатьев, Роман  
Евгеньевич Игнатьев**

**79194412258**

**Пермский край, Пермь, шоссе  
Космонавтов, 162И**

**40 000 ₽**

Пермский край, Пермь, шоссе Космонавтов, 162И

Округ

[Пермь, Индустриальный район](#)

Улица

[шоссе Космонавтов](#)

## Квартира

Количество комнат

1

Общая площадь

44.6 м<sup>2</sup>

Этаж

5/24

## Детали объекта

Тип сделки

Сдаю

Раздел

[Квартиры](#)

Тип балкона

лоджия

Тип санузла

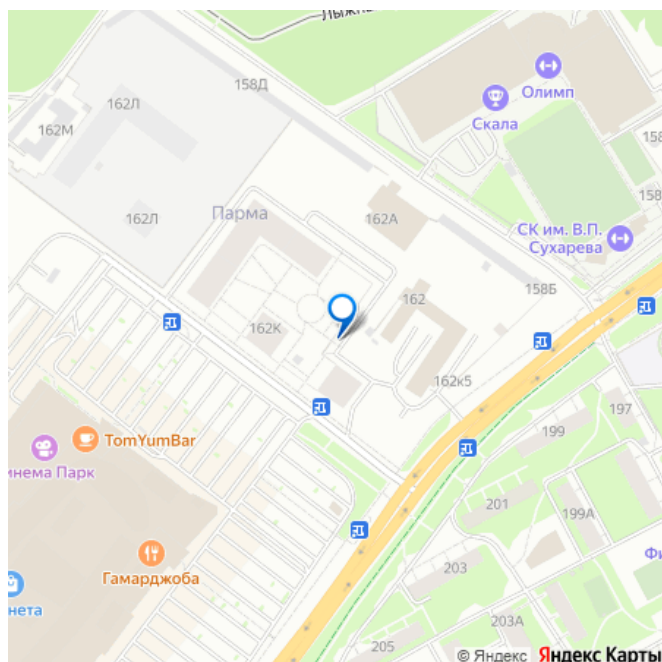
совмещенный

Ремонт

дизайнерский

Квартира в новостройке

для заметок



да

Год сдачи

2025 г.

Заселение с детьми

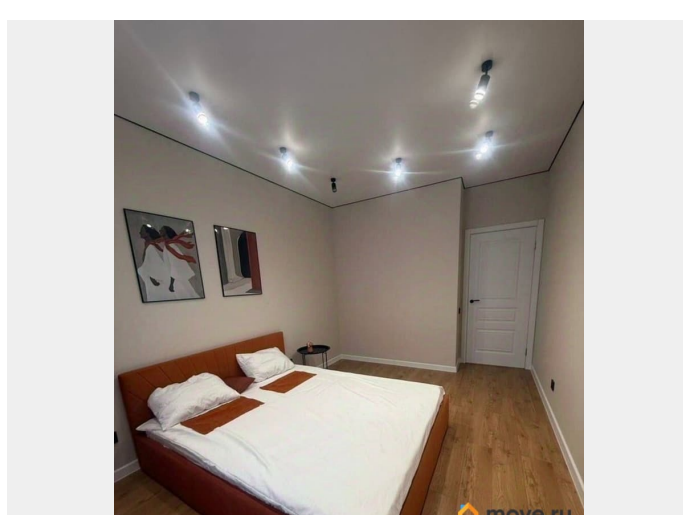
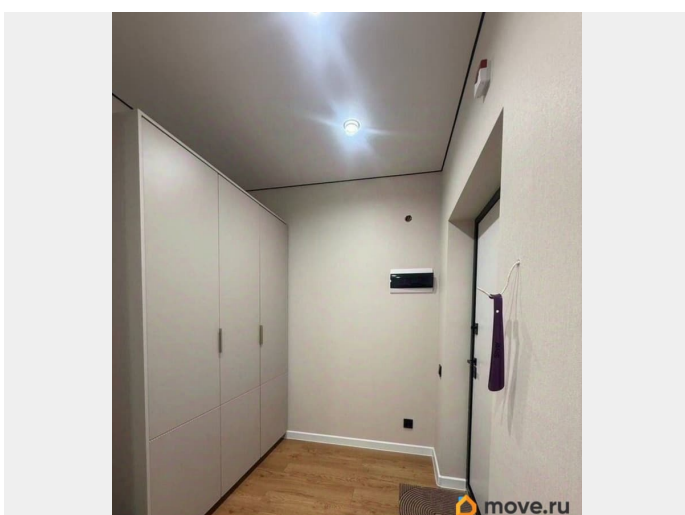
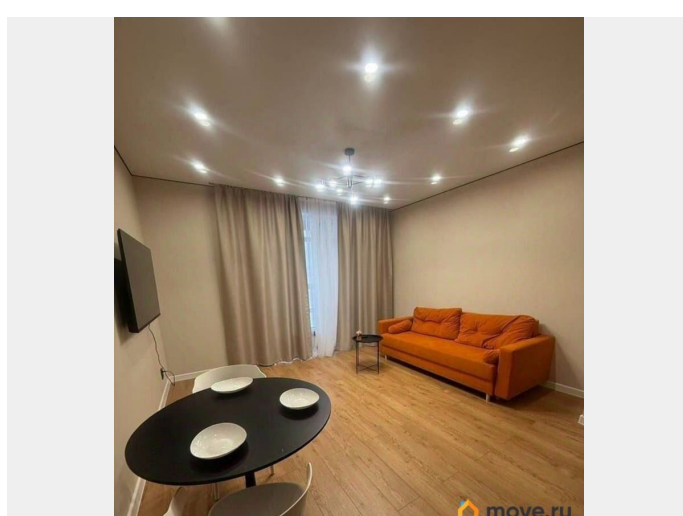
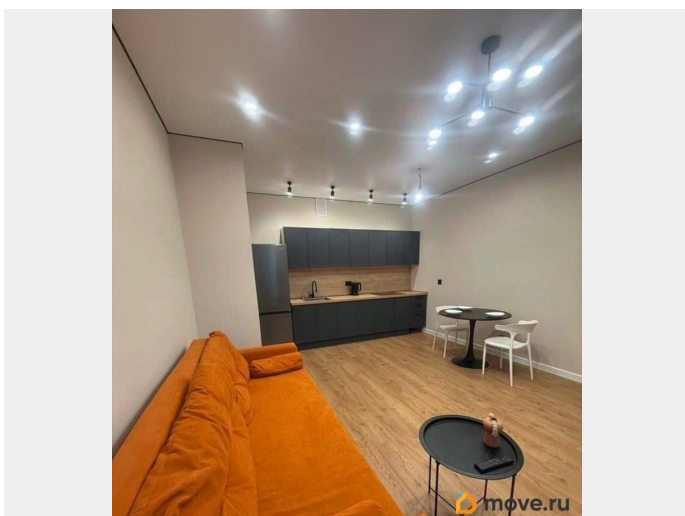
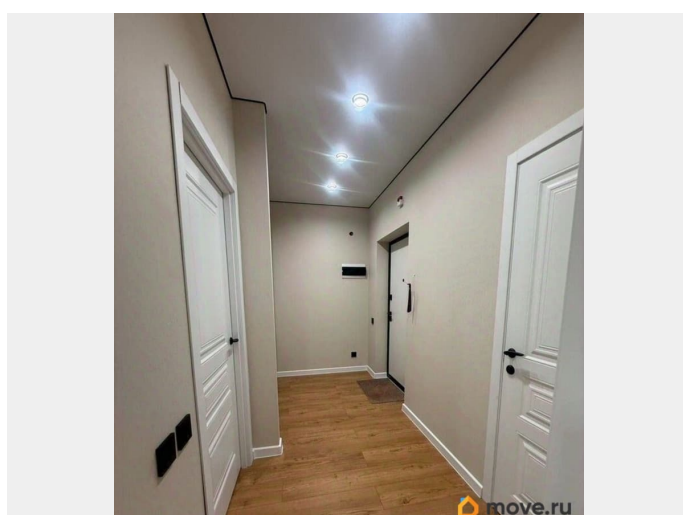
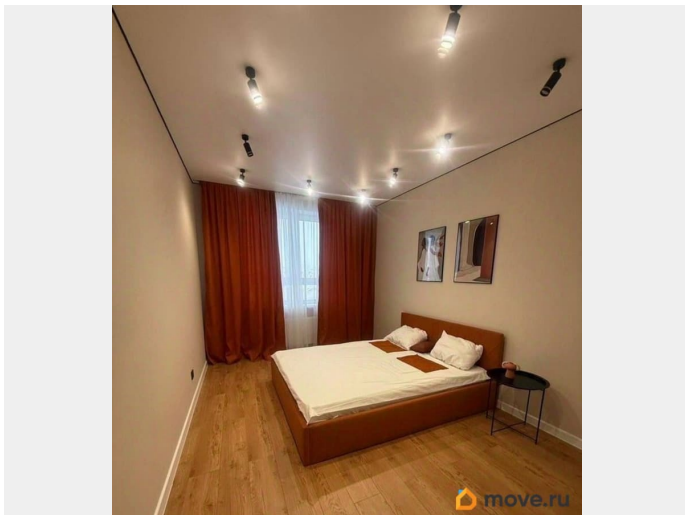
да

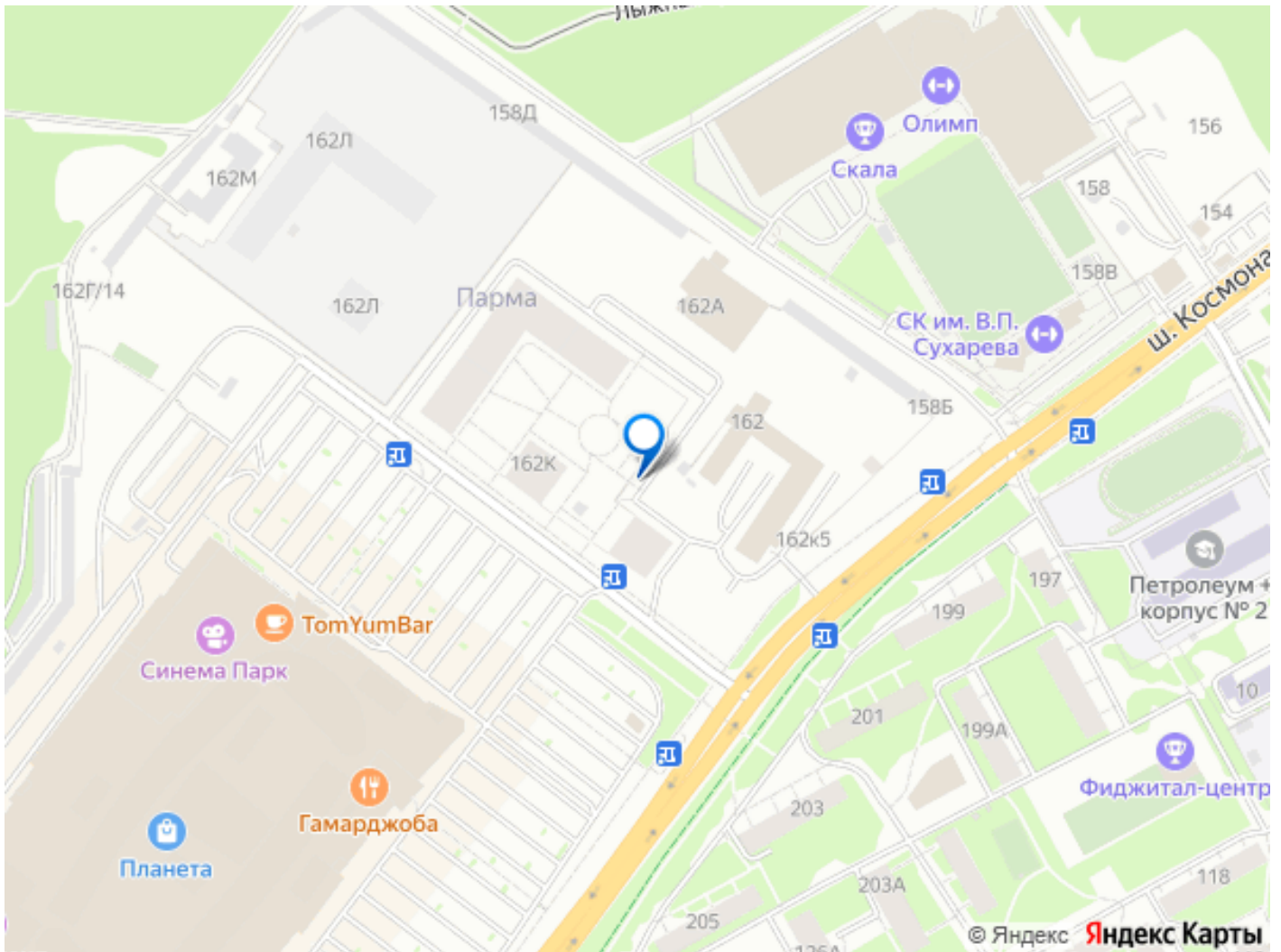
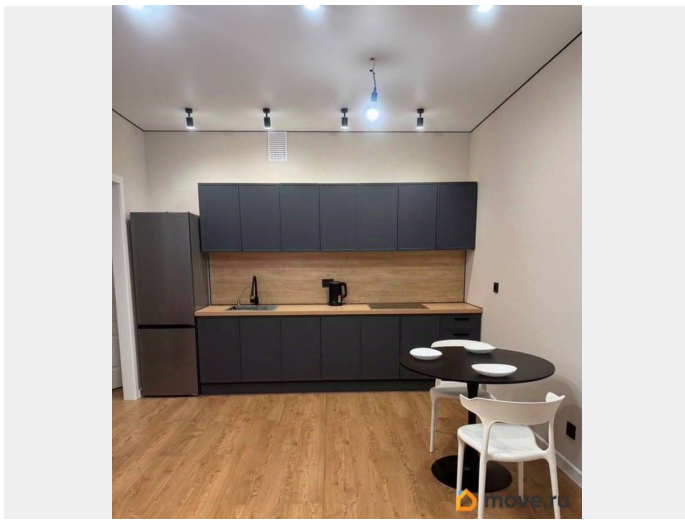
интернет, мебель, мебель на кухне, телевизор, стиральная машина, холодильник, лифт, парковка

## Описание

Сдается светлая и уютная квартира евро-двушка в Индустриальном районе. Жилой комплекс «Парма», дом комфорт-класса. Квартира полностью укомплектована всем необходимым для комфортного проживания: холодильник, стиральная машина, телевизор, электрическая плита, микроволновая печь, кухонный гарнитур, раскладной диван, что даёт дополнительное спальное место. Вся техника новая и современная. Большая спальня с современной двуспальной кроватью. Лоджия. Санузел совмещенный, выполнен в стильном мраморном оформлении. Удобные шкафы для хранения, так же большой шкаф находится в входной группе. Квартира с дизайнерским ремонтом, в отличном состоянии. Большая закрытая охраняемая территория- безопасность ваших детей и вашего имущества. На территории дома выполнен ландшафтный дизайн и фонтан. Каждый день начинается с прекрасного вида из окна и прогулок по ухоженным аллеям. Современные детские площадки и уличные тренажеры. Активный отдых для всех членов семьи прямо под окнами. Наличие пандуса и понижающих площадок. Несколько надземных уличных парковок, в т.ч. за шлагбаумами, на которых всегда есть место. Прекрасная

инфраструктура: в шаговой доступности остановки общественного транспорта, продуктовые магазины, аптеки, банки, кафе. Рядом находятся: поликлиники и детские сады, школы, ТЦ «Планета», ПВЗ, Синема парк, СК им. Сухарева, лыжная трасса. Удобная транспортная развязка. Спокойные и тихие соседи. Аренда 40 000 + КУ, залог 45 000 (можно разбить на части). Комиссия 50% по факту заселения.





Move.ru - вся недвижимость России