

🕒 Создано: 02.04.2026 в 01:17

🔄 Обновлено: 06.04.2026 в 11:16

**Роман Евгеньевич Игнатьев, Роман
Евгеньевич Игнатьев**

79194412258

**Пермский край, Пермь, улица Сапфирная,
14**

40 000 ₽

Пермский край, Пермь, улица Сапфирная, 14

Округ

[Пермь, Мотовилихинский район](#)

для заметок

Квартира

Количество комнат

1

Высота потолков

2.72 м

Общая площадь

42 м²

Этаж

7/12

Детали объекта

Тип сделки

Сдаю

Раздел

[Квартиры](#)

Тип балкона

лоджия

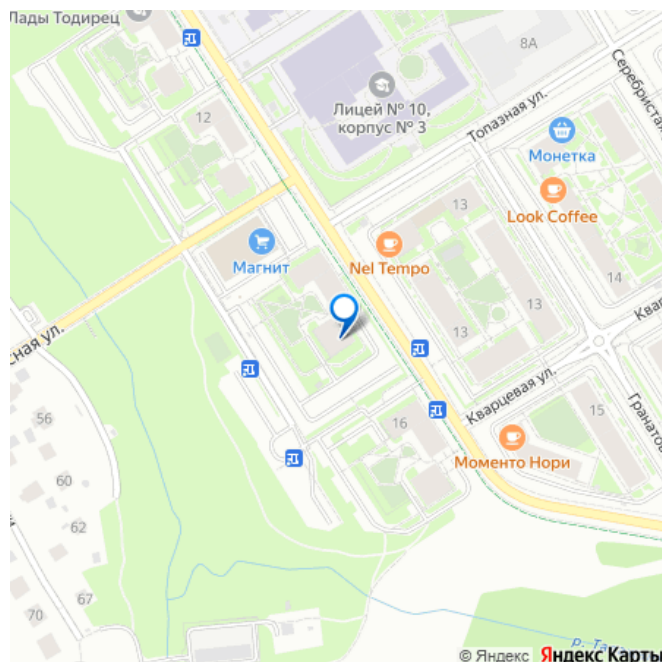
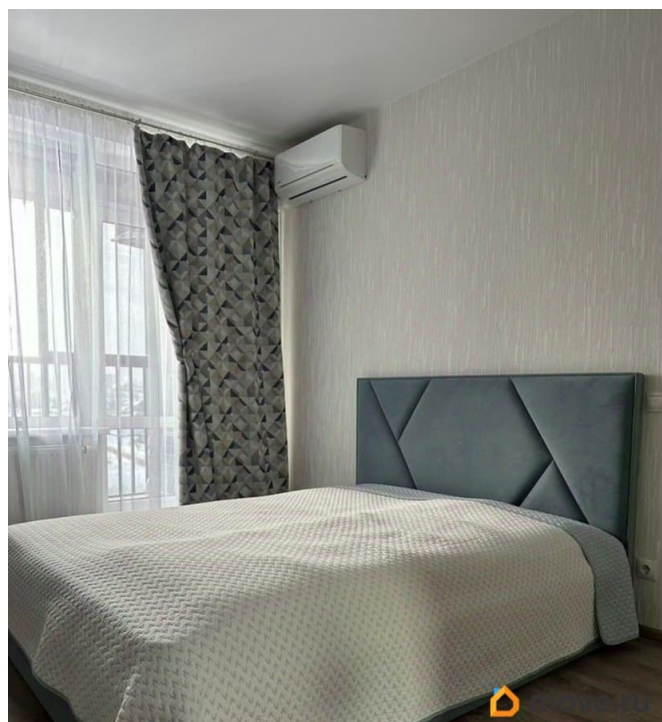
Тип санузла

совмещенный

Ремонт

евро

Квартира в новостройке



да

Год сдачи

2020 г.

Заселение с детьми

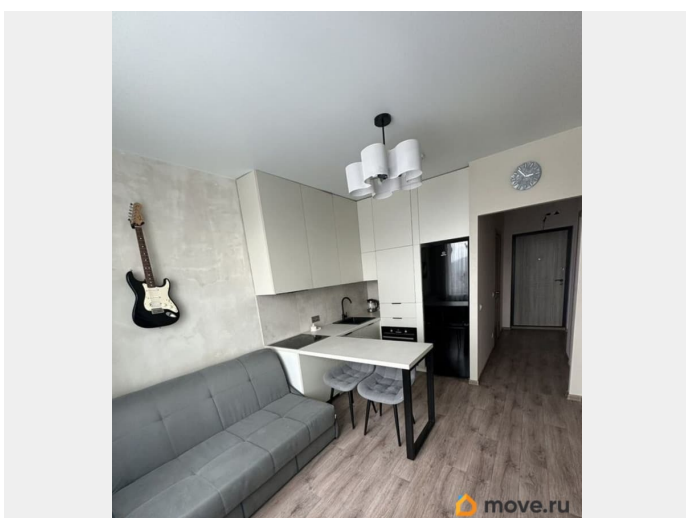
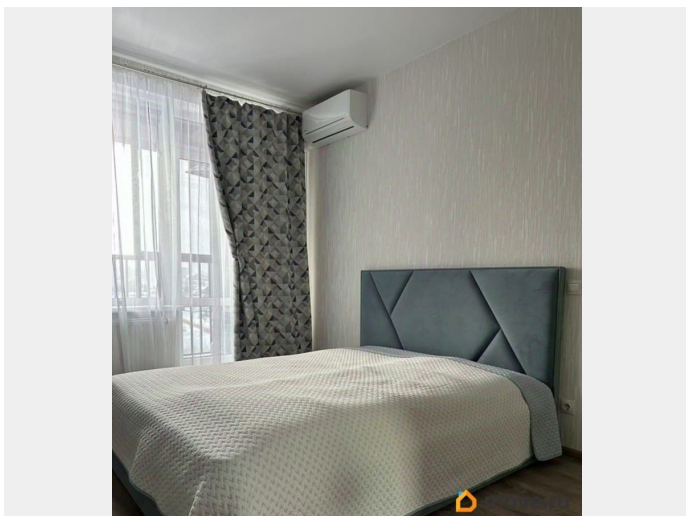
да

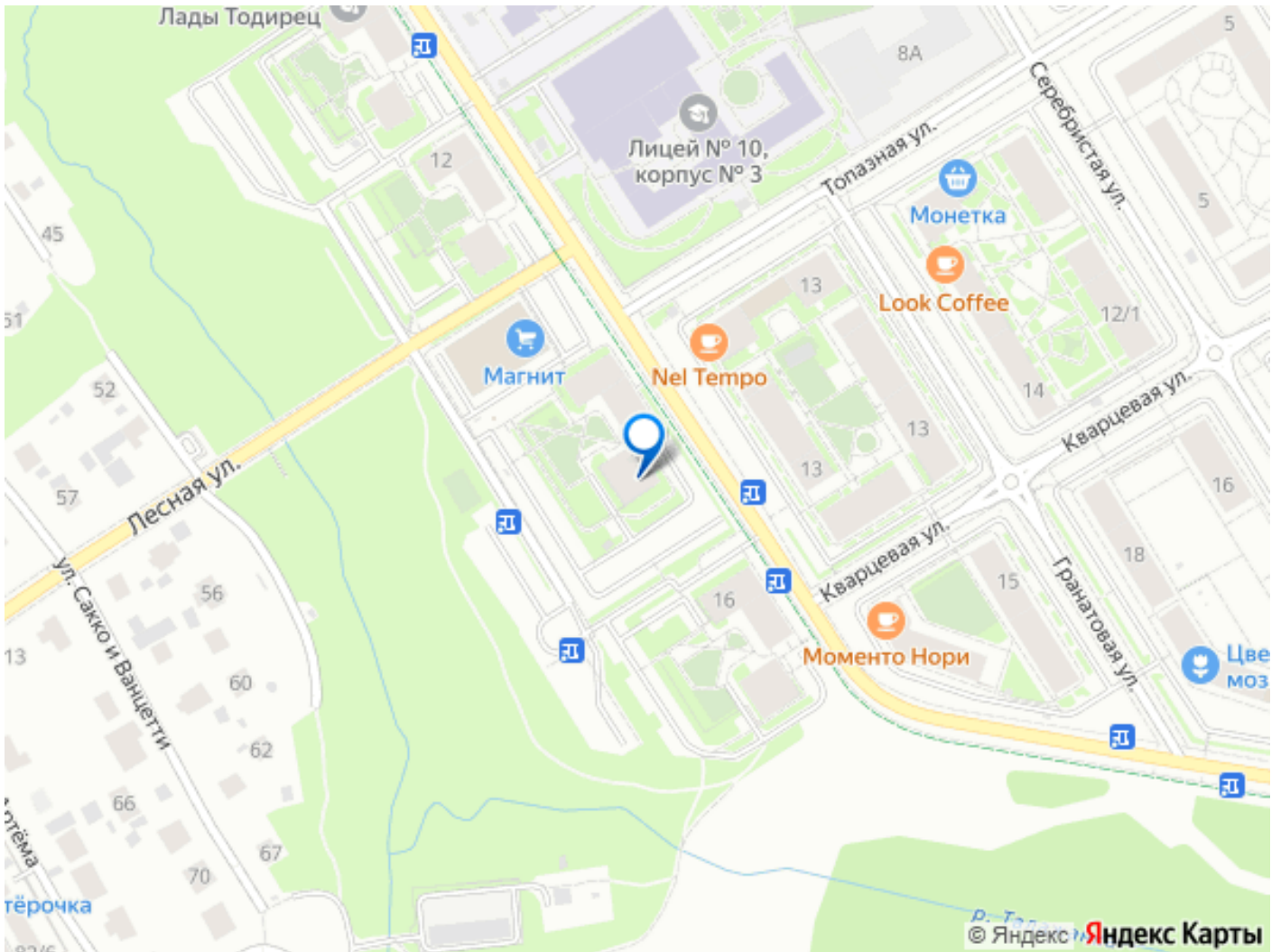
интернет, мебель, мебель на кухне, телевизор, стиральная машина, холодильник, лифт, парковка

Описание

Сдается светлая и уютная 1-комнатная квартира (евро-двушка) в Мотовилихинском районе (ЖК Погода). Квартира полностью укомплектована всем необходимым для комфортного проживания: 2 кондиционера, посудомоечная машина, 2 телевизора (диагональю 65 и 50 дюймов), холодильник, стиральная машина, электрическая плита, микроволновка, беспроводной пылесос, чайник, кухонный гарнитур. Предусмотрены спальные места (диван, кровать), вместительный шкаф-купе в прихожей. Имеется отдельная гардеробная. Лоджия с отличным видом. Санузел совмещенный. Квартира с евроремонтом, в отличном состоянии. Комнаты изолированные. Современный монолитный 12-этажный дом 2020 года постройки. Огороженная придомовая территория со шлагбаумом, внутренний двор с ухоженными зелеными зонами, открытыми пространствами для общения, спортивными и детскими площадками. Круглосуточное видеонаблюдение в подъезде и во дворе. Прекрасная инфраструктура: в шаговой доступности автобусная остановка, детский сад, школа, бассейн. Гипермаркет Магнит при выходе из подъезда, другие магазины и кафе. Рядом находятся: поликлиники.

Удобная транспортная развязка. Спокойные и тихие соседи. Аренда 40 000 + КУ, залог 45 000 (можно разбить на части). Комиссия 50% по факту заселения.





Move.ru - вся недвижимость России