

Создано: 10.04.2026 в 22:56

Обновлено: 11.04.2026 в 19:37

**Пермский край, Пермь, шоссе
Космонавтов, 162К**

48 000 ₺

Пермский край, Пермь, шоссе Космонавтов, 162К

Округ

[Пермь, Индустриальный район](#)

Улица

[шоссе Космонавтов](#)

Квартира

Количество комнат

1

Общая площадь

40.4 м²

Этаж

4/25

Детали объекта

Тип сделки

Сдаю

Раздел

[Квартиры](#)

Тип балкона

лоджия

Квартира в новостройке

да

Год сдачи

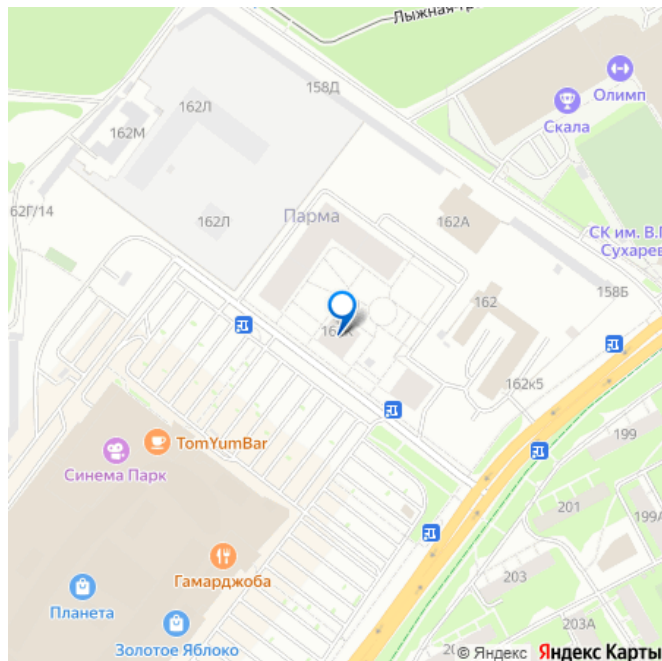
2025 г.

лифт, парковка

<https://perm.move.ru/objects/9293549053>

**Роман Евгеньевич Игнатьев, Роман
Евгеньевич Игнатьев**
79194412258

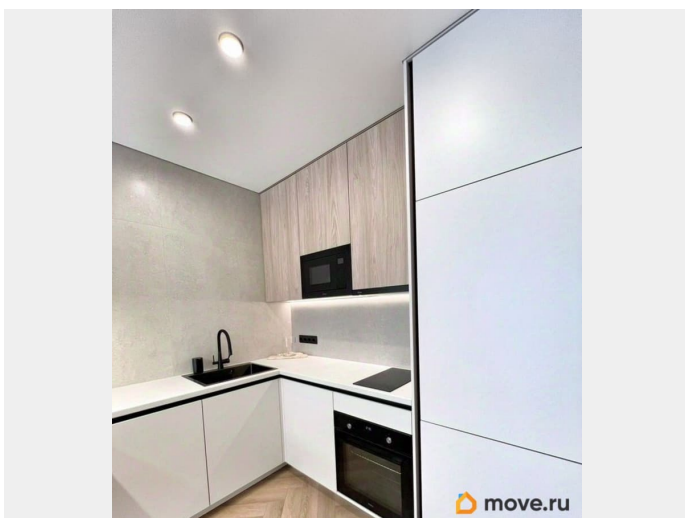
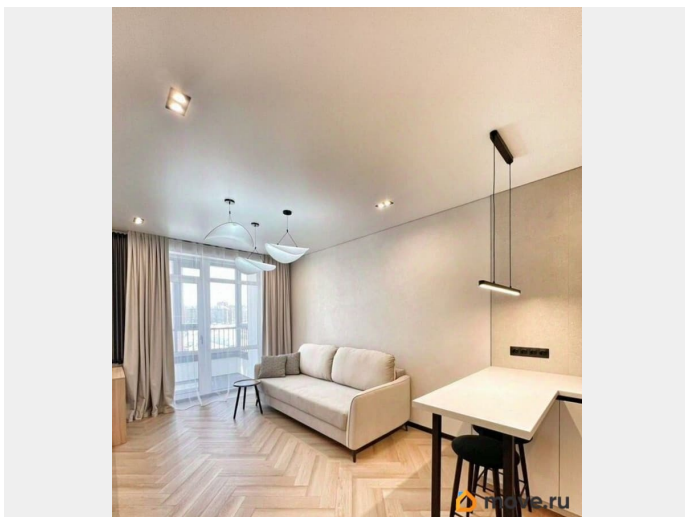
для заметок

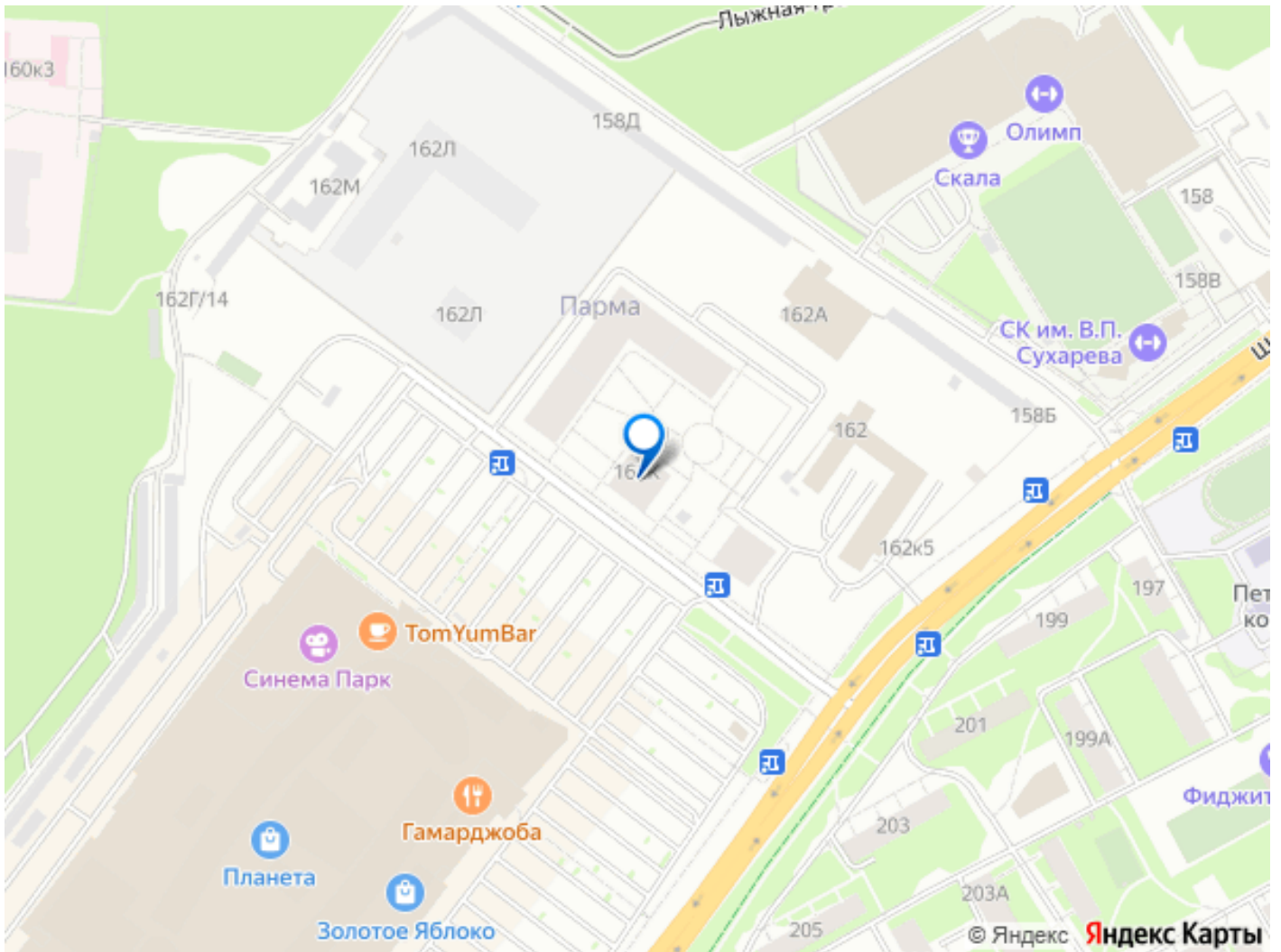
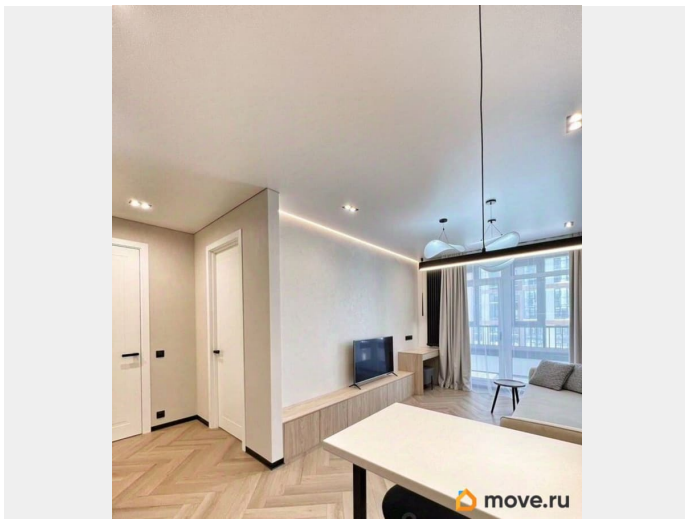


Описание

Сдается светлая и уютная квартира евро-двушка в Индустриальном районе. Жилой комплекс «Парма», дом комфорт-класса. Квартира полностью укомплектована всем необходимым для комфортного проживания: кондиционер, посудомоечная машина, духовой шкаф, водонагреватель, холодильник, стиральная машина, электрическая плита, вытяжка, телевизор, электрический чайник, кофеварка, утюг, фен, пылесос, микроволновая печь, кухонный гарнитур, раскладной диван, что даёт дополнительное спальное место. Вся техника новая и современная. Большая спальня с современной двуспальной кроватью. Лоджия. Санузел совмещенный, тропический душ. Удобные шкафы для хранения, так же большой шкаф находится в входной группе. Квартира с дизайнерским ремонтом, в отличном состоянии, сдаётся впервые. В подарок к проживанию в квартире можно пользоваться отдельным кладовым помещением на подземном этаже дома. Большая закрытая охраняемая территория-безопасность ваших детей и вашего имущества. На территории дома выполнен ландшафтный дизайн и фонтан. Каждый день начинается с прекрасного вида из окна и прогулок по ухоженным аллеям. Современные детские площадки и уличные тренажеры. Активный отдых для всех членов семьи прямо под окнами. Наличие пандуса и понижающих площадок. Несколько надземных уличных парковок, в т.ч. за шлагбаумами, на которых всегда есть место. Прекрасная инфраструктура: в шаговой доступности остановки общественного транспорта, продуктовые магазины, аптеки, банки, кафе. Рядом находятся: поликлиники и

детские сады, школы, ТЦ «Планета», ПВЗ,
Синема парк, СК им. Сухарева, лыжная
трасса. Удобная транспортная развязка.
Спокойные и тихие соседи. Аренда 48 000 +
КУ, залог 55 000 (можно разбить на части).
Комиссия 50% по факту заселения.





Move.ru - вся недвижимость России