

Создано: 26.12.2025 в 20:21

Обновлено: 10.02.2026 в 20:24

<https://perm.move.ru/objects/9287690545>

Собственник

79822407134

**Пермский край, Пермь, Бершетский
переулок, 3**

26 500 ₽

Пермский край, Пермь, Бершетский переулок, 3

Округ

[Пермь, Индустриальный район](#)

Улица

[Бершетский переулок](#)

Квартира

Количество комнат

1

Высота потолков

2.74 м

Жилая площадь

16 м²

Площадь кухни

11.2 м²

Общая площадь

38.8 м²

Этаж

9/15

Детали объекта

Тип сделки

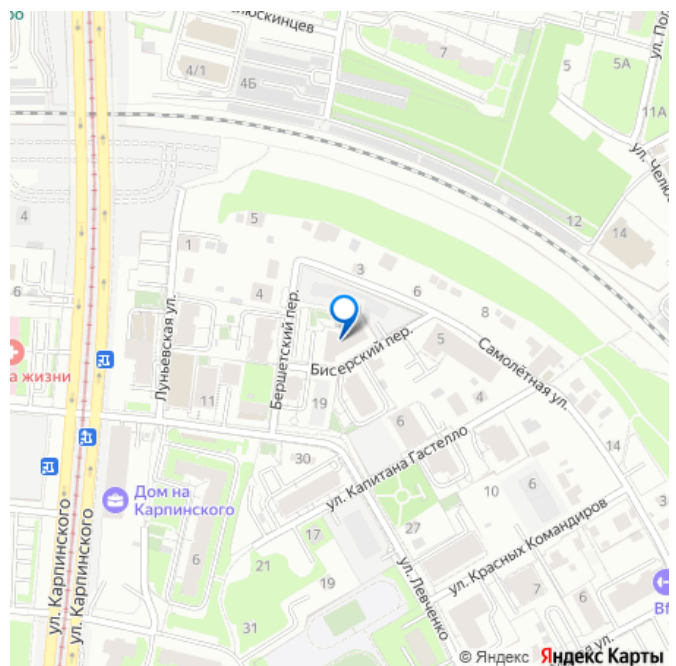
Сдаю

Раздел

[Квартиры](#)

Тип балкона

для заметок



лоджия

Тип санузла

совмещенный

Вид из окна

на улицу

Ремонт

косметический

Квартира в новостройке

да

Год сдачи

2022 г.

Заселение с детьми

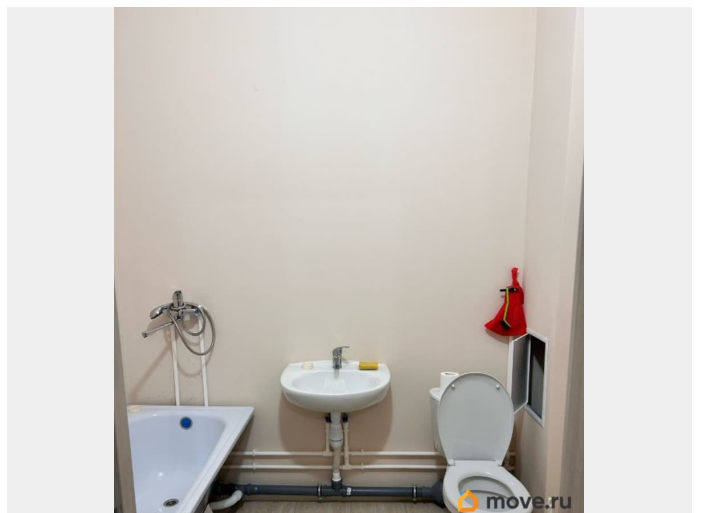
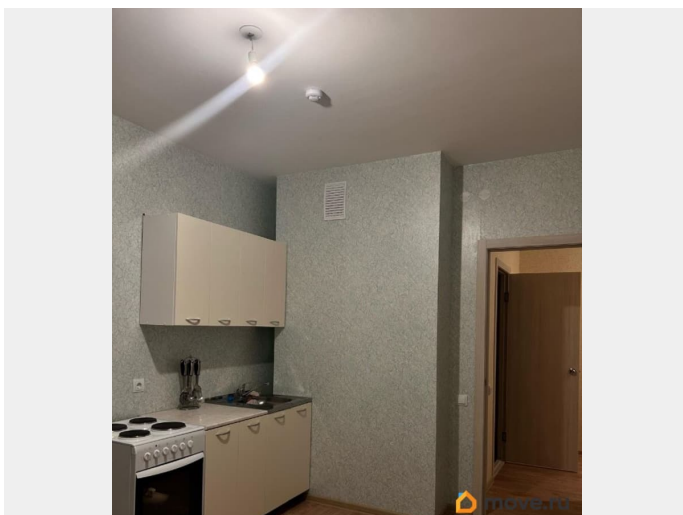
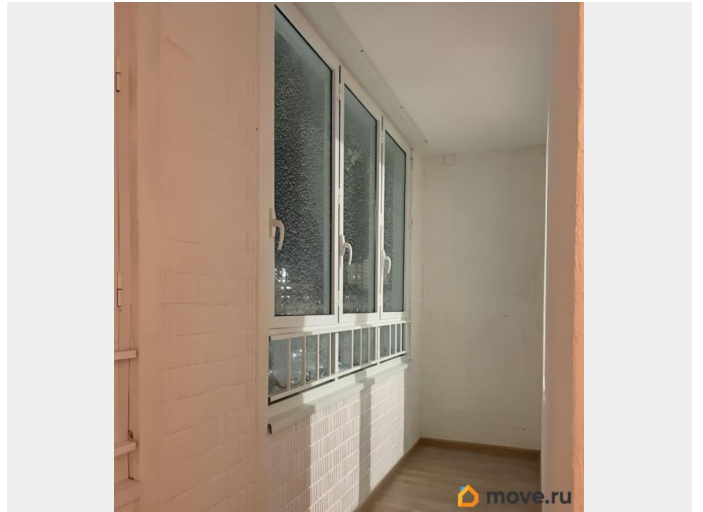
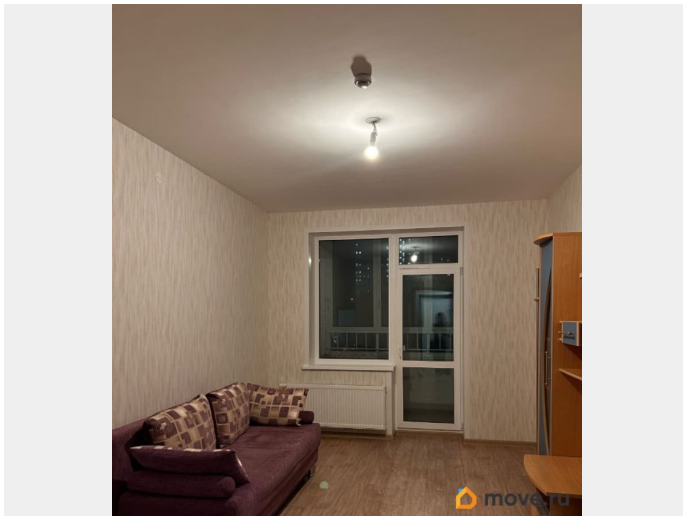
да

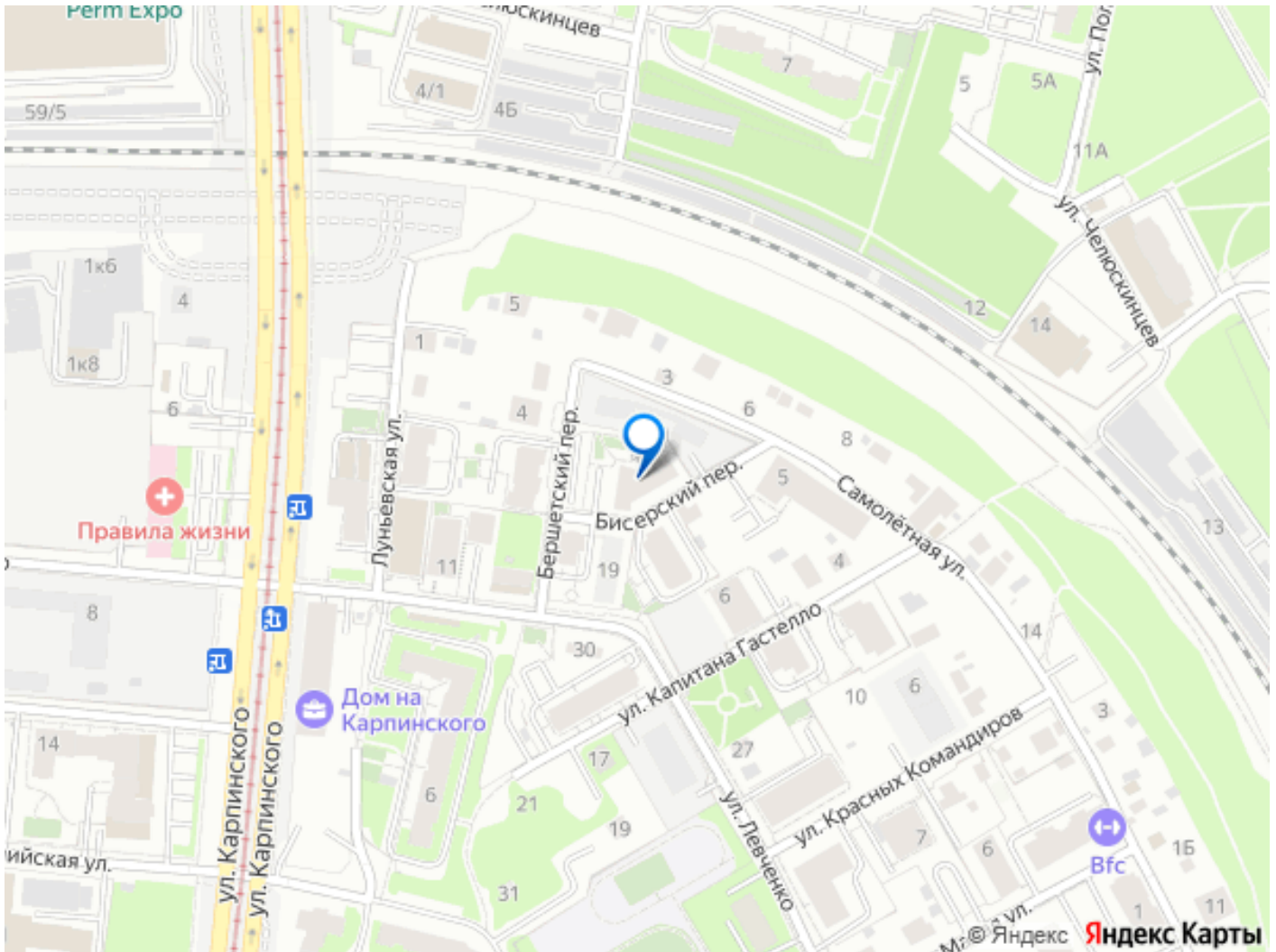
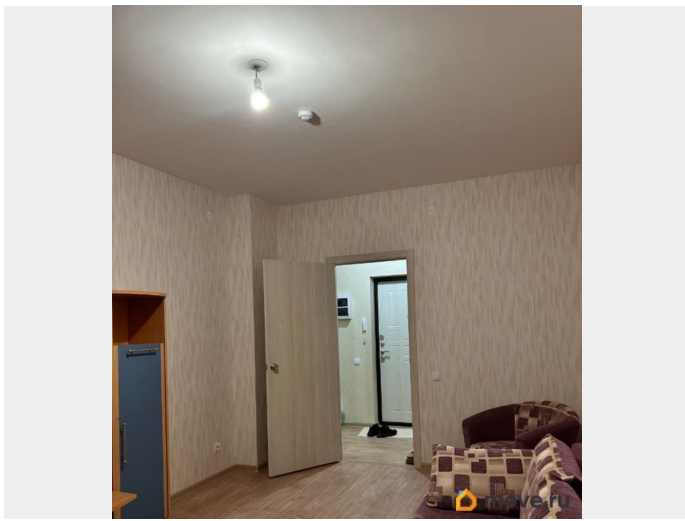
мебель, мебель на кухне, телевизор, стиральная машина,
холодильник, лифт, парковка

Описание

Сдается уютная однокомнатная квартира в современном доме 2022 года постройки. Общая площадь квартиры составляет 38,8 кв. м, из которых 16 кв. м отведено под жилую зону, а кухня занимает 11,2 кв. м. Квартира расположена на 9 этаже 15-этажного блочного дома. Высокие потолки 2,74 метра создают ощущение простора. В квартире сделан косметический ремонт, что делает ее светлой и приятной для проживания. В комнате и на кухне имеется необходимая мебель для комфортного проживания. Санузел совмещенный, в нем установлена ванна. Также имеется просторная лоджия (6м2). Дом оборудован двумя пассажирскими лифтами и пандусом, что делает его доступным для всех категорий жильцов. Для владельцев автомобилей предусмотрена наземная парковка, оборудованная

шлагбаумом. В шаговой доступности находятся школы, детские сады, клиники и разнообразные магазины, что делает расположение квартиры особенно удобным для семей с детьми. Хорошая транспортная доступность позволяет быстро добраться до любой точки города. Квартира сдается напрямую от собственника, без комиссии. Предусмотрен залог в размере месячной платы





Move.ru - вся недвижимость России