

Успехoff, Успехoff

79120692950

Пермский край, Пермь, Ленская улица, 30

10 760 260 ₽

Пермский край, Пермь, Ленская улица, 30

Округ

[Пермь, Ленинский район](#)

Улица

[улица Ленская](#)

Квартира

Высота потолков

2.7 м

Площадь кухни

10.7 м²

Общая площадь

71.3 м²

Этаж

10/25

Детали объекта

Тип сделки

Продам

Раздел

[Квартиры](#)

Тип балкона

лоджия

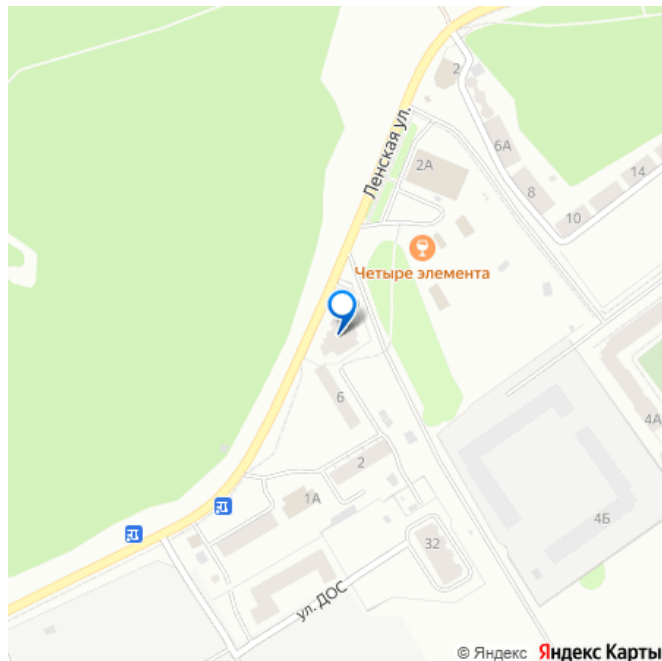
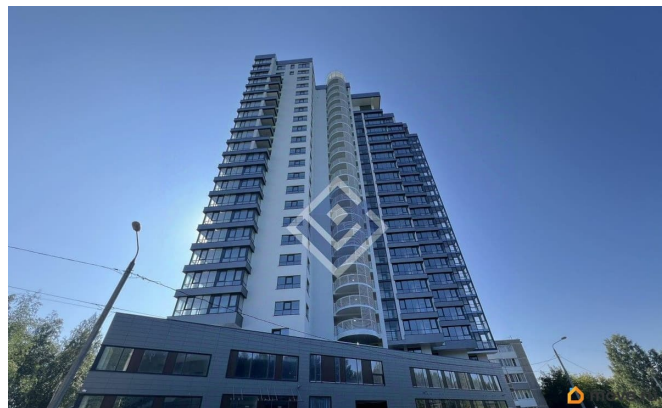
Тип санузла

совмещенный

Ремонт

без ремонта

для заметок



Квартира в новостройке

да

Год сдачи

2 квартал 2025 г.

лифт

Описание

Преимущества квартиры в ЖК «Курья-Park»: *

ДОМ СДАН, ипотека 6%! * Высота потолков

3-13 этаж - 2,7 м, 14-21 этаж - 3 м. *

Эргономичные и свободные планировки без
несущих стен * Лучевая разводка отопления

с подогревом пола в части помещений *

Повышенная шумоизоляция межэтажных и
межквартирных перегородок * Максимально

светлые пространства за счет увеличенных

оконных проемов * Прекрасные видовые

характеристики с любой стороны - Лес, Река,

Храм, Город! * В квартирах установлены

полотенца-сушители, корзины под

кондиционеры, проведена электрика

Преимущества ЖК «Курья-Парк»: *

Единственный высотный дом в микрорайоне

Курья * Бесплатная и вместительная

парковка напротив дома и рядом * Газовая

котельная (всегда горячая вода и низкие

коммунальные) * Работают четыре

высокоскоростных, грузопассажирских лифта

* Несколько этажей выкуплено успешными

специалистами IT сферы * Планировки

квартир начинаются от 47 м2, что определяет

соседство. * На 1-м этаже: консьерж,

видеонаблюдение, колясочная, не жилые

помещения, планируемые под торговлю. * На

2-м этаже: не жилые помещения,

планируемые под спортзал, медицину,

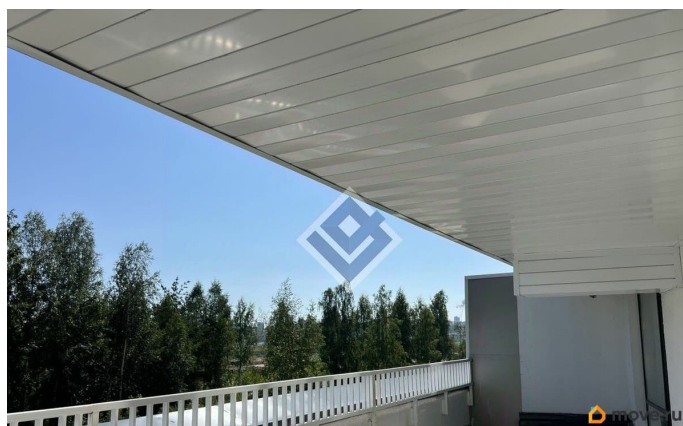
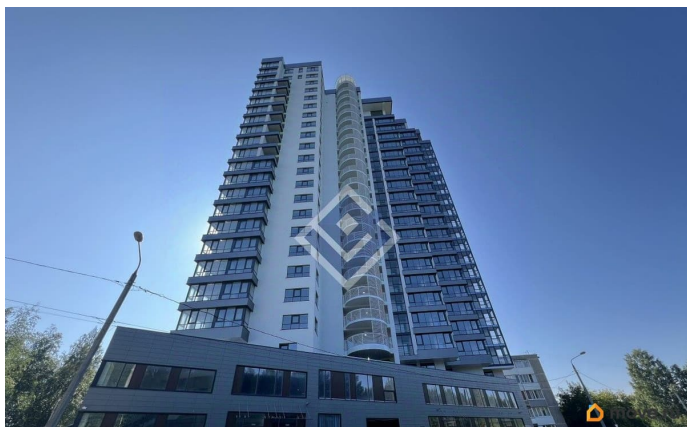
косметологию, офисы и др. * На 3-м этаже:

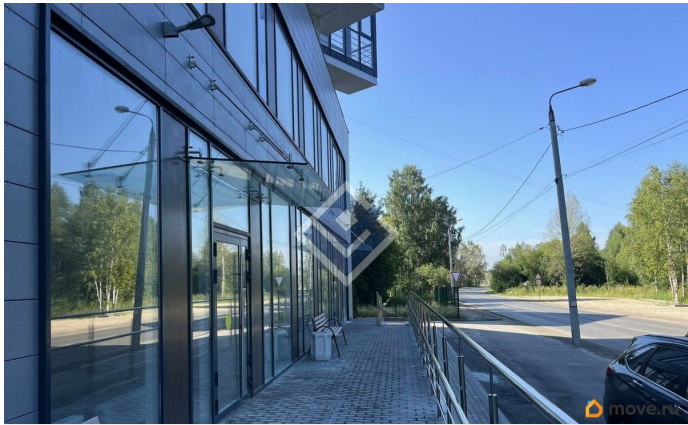
жилые помещения с просторными верандами

и видом на сосновый бор. * Подходы к дому

оборудованы пандусами для мало подвижных групп, а также специальным лифтом на второй этаж. * Для жильцов и гостей ЖК «курья-Парк» оборудованы места отдыха прямо на берегу реки «Кама» - современная детская площадка, березовая роща с лавочками, качели для малышей и волейбольная площадка! Преимущества Локации: * Экологичность в максимальной близости от центра * Для детей, проживающих в ЖК «Курья-Парк» работает детский сад 404 и средняя школа 32 * Один из самых престижных районов города Перми, который активно развивается - рядом уже построен ЖК «Сосновый», сдается первая очередь ЖК «Причал», проектируется клубный загородный поселок на 180 коттеджей с детским садом, ресторанами, пирсом для катеров и мн. др.

ЗАПИСЫВАЙТЕСЬ НА ЭКСКУРСИЮ -
УСПЕВАЙТЕ ВОСПОЛЬЗОВАТЬСЯ СКИДКОЙ ОТ 500.000 р! Помощь с получением ипотеки и продажей вашего жилья! ID объекта в нашей базе: 703







Move.ru - вся недвижимость России