

🕒 Создано: 01.04.2026 в 16:28

🔄 Обновлено: 01.04.2026 в 19:36

Успехов, Успехов

79824605520

**Пермский край, Пермь, улица Гашкова,
56к3**

8 590 167 ₽

Пермский край, Пермь, улица Гашкова, 56к3

Округ

[Пермь, Мотовилихинский район](#)

Улица

[улица Гашкова](#)

Квартира

Жилая площадь

42.6 м²

Площадь кухни

17.6 м²

Общая площадь

66.75 м²

Этаж

5/8

Детали объекта

Тип сделки

Продам

Раздел

[Квартиры](#)

Тип балкона

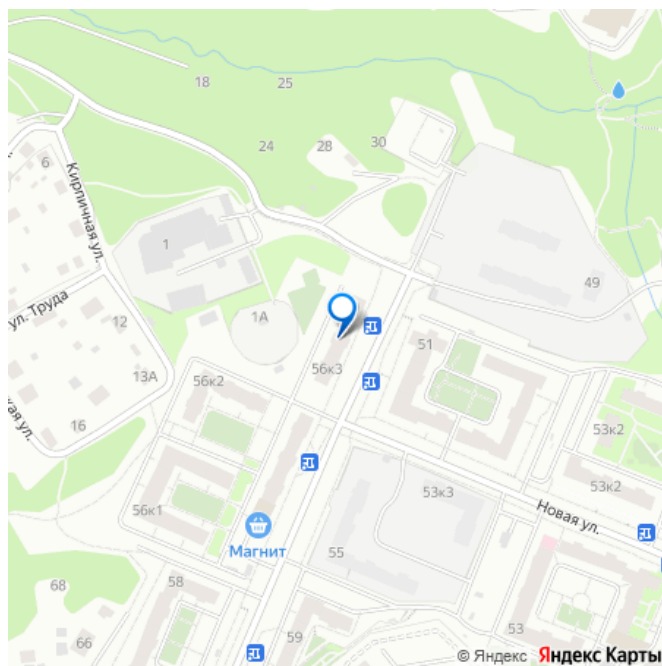
лоджия

Квартира в новостройке

да

Год сдачи

для заметок

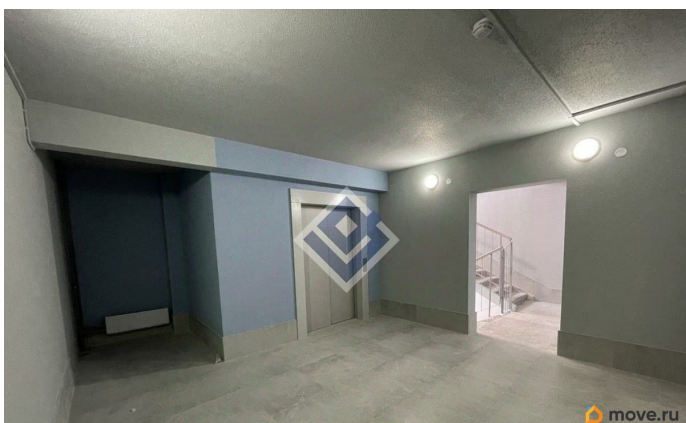
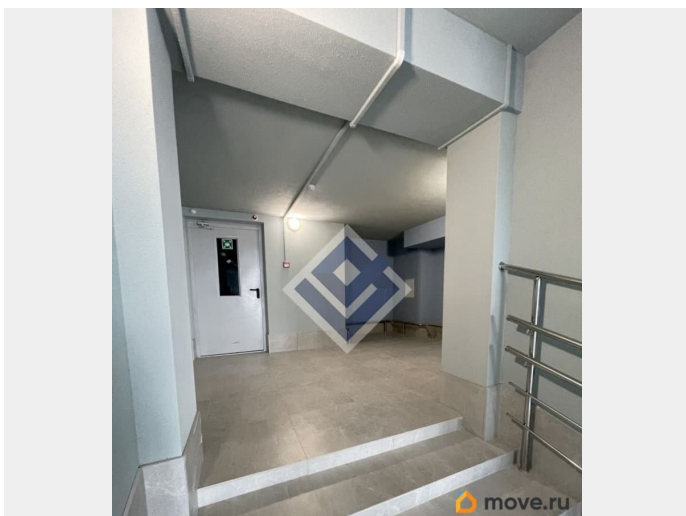
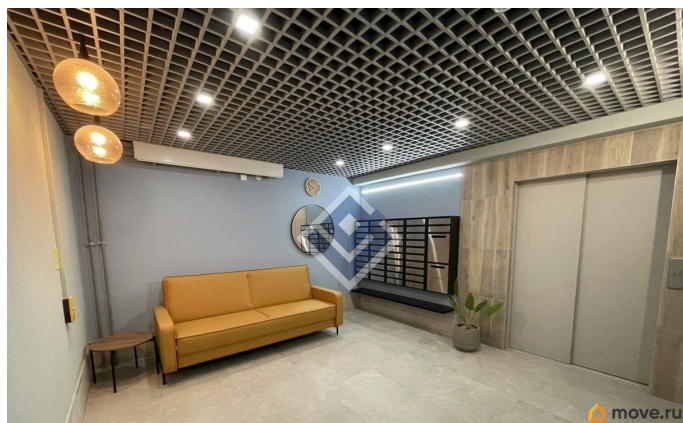


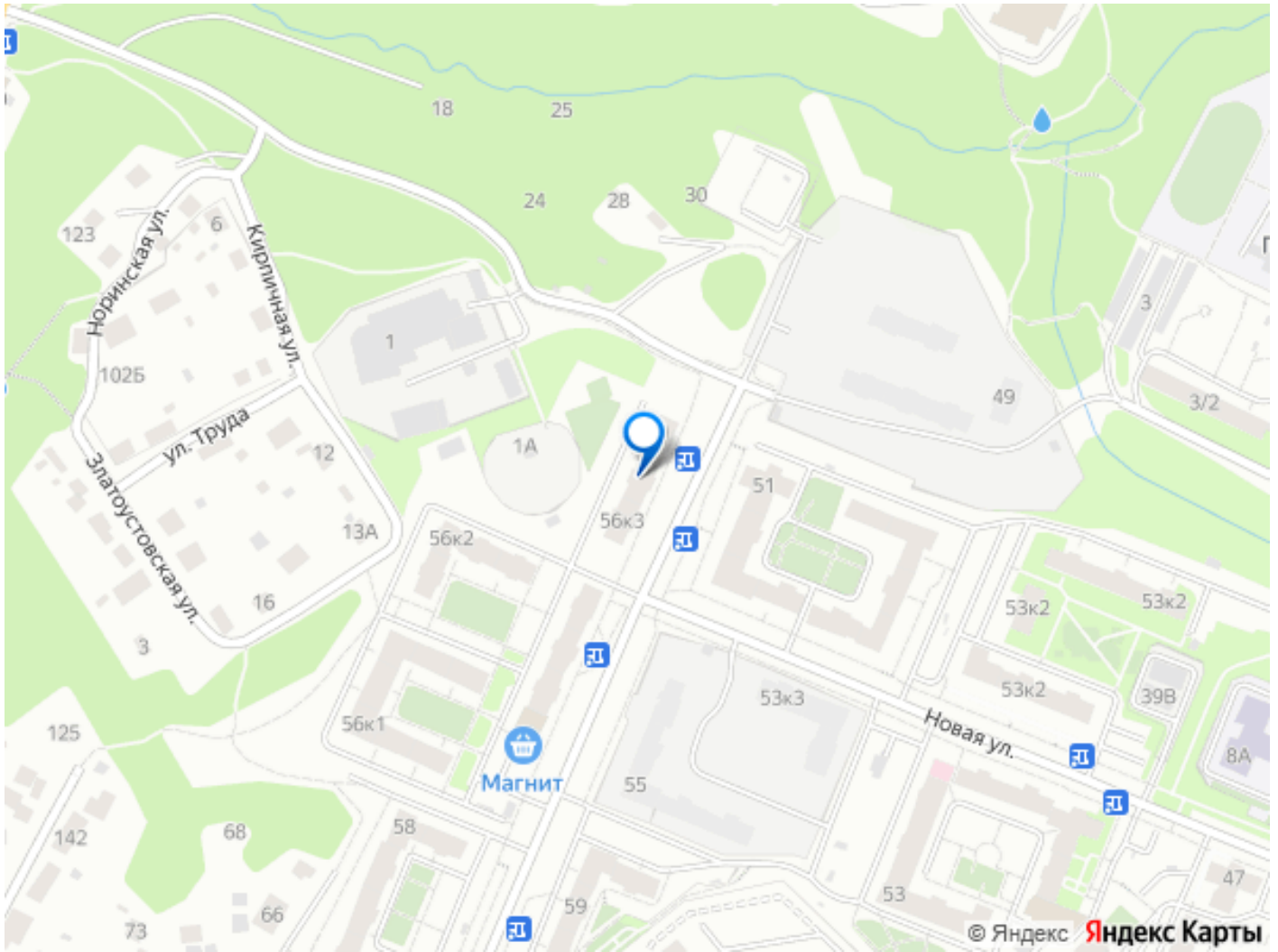
лифт

Описание

Продается новая квартира 3Е-формата с видом на Каму в м/р Вышка 2. Дом сдан в январе 2026 года. В квартире выполнен качественный ремонт: - виниловые обои светлых тонов - линолеум коммерческого класса - стальная входная дверь с 2-мя замками, межкомнатные двери - двухкамерные стеклопакеты, лоджия застеклена - в санузлах установлена вся необходимая сантехника, на полу плитка с подогревом - потолок натяжной матовый белый В доме 8 этажей, расположен в месте с хорошей транспортной доступностью (автобусная остановка прямо напротив дома). Ведется строительство новой трассы ТР-53, которая свяжет м/р Вышка-2 с м/р Садовый и расширяется ул. Соликамская. Добраться можно и на электричке до ст. Язовая. Детский садик и гимназия 7 находятся в шаговой доступности. На первых этажах размещены коммерческие помещения, уже работает ПВЗ Ozon и WB. В соседних домах открыты различные услуги (пекарни, салоны красоты и тд.) и федеральные продуктовые сети (Магнит, Монетка). Во дворе новая детская и спортивная огороженная площадка. Большое количество парковочных мест вокруг дома. Данная квартира будет привлекательна и как инвестиция для получения дохода. Спрос могут формировать большое количество крупных предприятий- Пермская конфетная фабрика, Мотовилихинские заводы и тд. Внимание! Преимущества покупки этой квартиры: - юридическая безопасность- ДКП заключается

напрямую с застройщиком, без посредников и рисков - приобрести данную квартиру можно и по льготной «семейной ипотеке» со ставкой 3.9-6% - так же вам доступна стандартная или субсидированная ставка 12,99% на весь срок Звоните/пишите, уточняйте подробности и выберите удобное время для просмотра! ID объекта в нашей базе: 802





Move.ru - вся недвижимость России