

Борис Собянин, Успехов

79821002880

Создано: 29.10.2025 в 13:35

Обновлено: 03.04.2026 в 14:21

Пермский край, Пермь, Ленская улица, 30

7 519 200 ₹

Пермский край, Пермь, Ленская улица, 30

Округ

[Пермь, Ленинский район](#)

Улица

[улица Ленская](#)

Квартира

Общая площадь

48.2 м²

Этаж

6/23

Детали объекта

Тип сделки

Продам

Раздел

[Квартиры](#)

Тип балкона

лоджия

Ремонт

без ремонта

Квартира в новостройке

да

Год сдачи

2 квартал 2025 г.

лифт

Описание

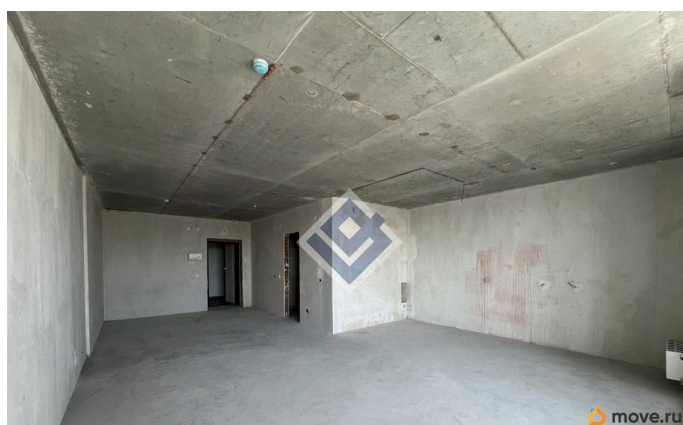
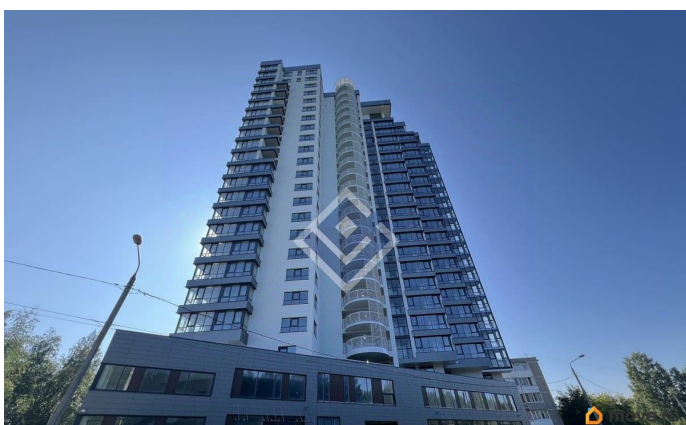
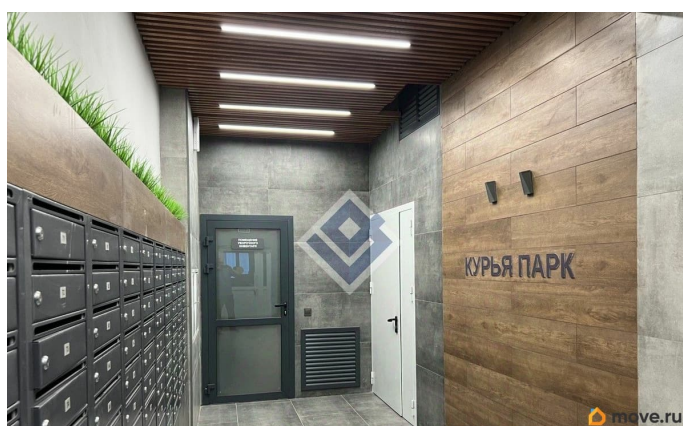
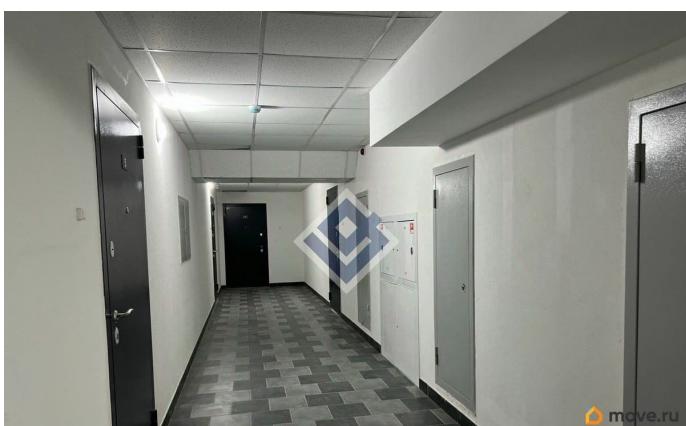
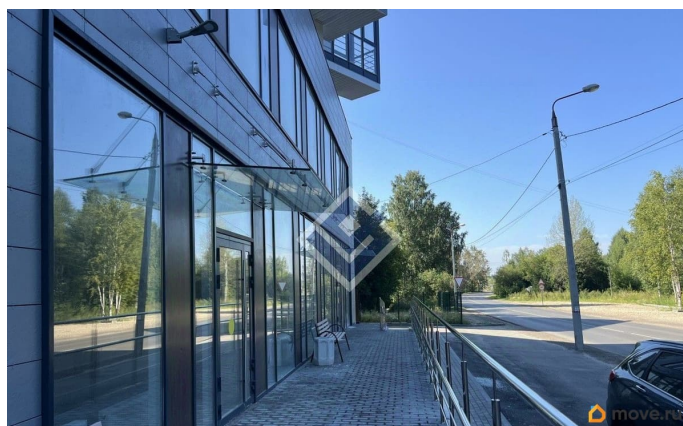
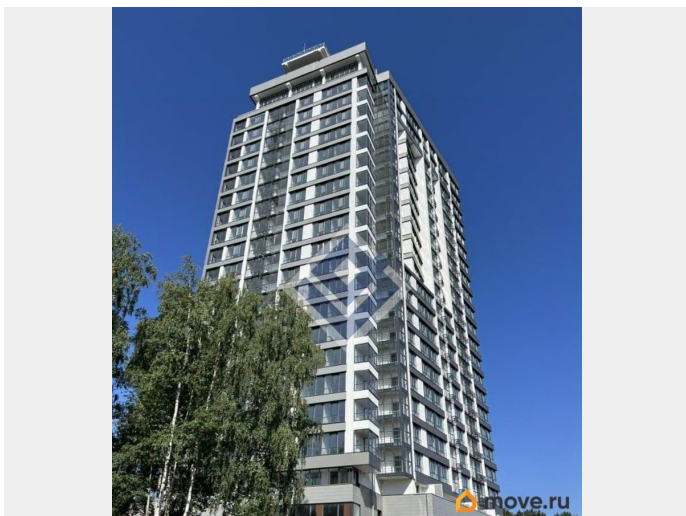
для заметок



ОСНОВНЫЕ ПЛЮСЫ ЖК «Курья-Park» * Дом сдан, пока действует ипотечная ставка от 3,5 % в банке Дом-РФ! * Прекрасные видовые характеристики с любой стороны - Лес, Река, Храм, Город! * Свой пляж, сквер, благоустроенная детская и спортивная площадка на берегу реки «Кама»!

ДОПОЛНИТЕЛЬНЫЕ ПРИИМУЩЕСТВА: * Один из самых престижных районов города Перми * Экологичность в максимальной близости от центра * Единственный высотный дом в микрорайоне Курья * Бесплатная и вместительная парковка напротив дома и рядом * Газовая котельная (всегда горячая вода и низкие коммунальные) * Повышенная шумоизоляция межквартирных и межкомнатных перегородок * Максимально светлые пространства за счет увеличенных оконных проемов * Несколько этажей и квартир выкуплено успешными специалистами IT сферы * Лучевая разводка отопления с подогревом пола в части помещений * Эргономичные и свободные планировки без несущих стен * Высота потолков до 3-13 этаж - 2,7 м, 14-21 этаж 3 м. * Планировки квартир начинаются от 47 м², что определяет соседство. * В квартирах установлены полотенца-сушители, корзины под кондиционеры, проведена электрика * Работают четыре высокоскоростных и грузопассажирских лифта * На 1-м этаже: консьерж, видеонаблюдение, колясочная, не жилые помещения, планируемые под торговлю. * На 2-м этаже: не жилые помещения, планируемые под спортзал, медицину, косметологию, офисы и др. * На 3-м этаже: жилые помещения с просторными верандами и видом на сосновый бор. * Подходы к дому оборудованы пандусами для мало подвижных групп, а также специальным лифтом на второй этаж. * Для

детей, проживающих в ЖК «Курья-Парк»
работает детский сад 404 и средняя школа
32 Помощь в получении ипотеки и продаже
вашего жилья! ID объекта в нашей базе: 724





Move.ru - вся недвижимость России