

🕒 Создано: 17.09.2025 в 10:06

Обновлено: 30.01.2026 в 19:30

**Пермский край, Пермь, Рабочая улица,
9В**

6 400 000 ₽

Пермский край, Пермь, Рабочая улица, 9В

Округ

[Пермь, Дзержинский район](#)

Улица

[улица Рабочая](#)

Квартира

Высота потолков

2.7 м

Жилая площадь

18 м²

Площадь кухни

6 м²

Общая площадь

37.1 м²

Этаж

15/18

Детали объекта

Тип сделки

Продам

Раздел

[Квартиры](#)

Тип балкона

лоджия

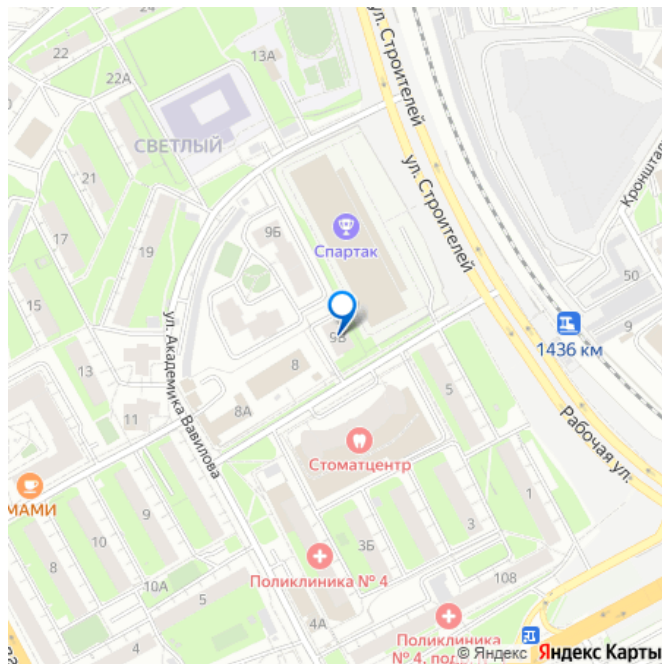
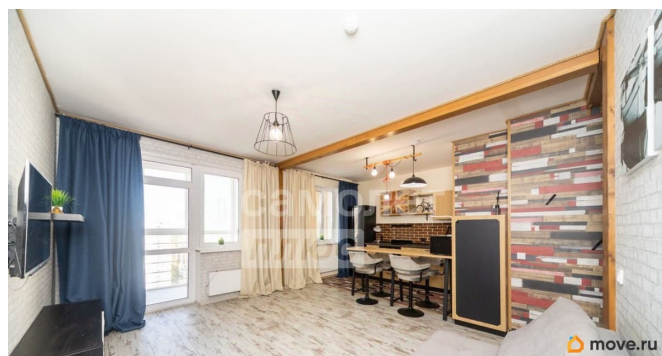
Тип санузла

<https://perm.move.ru/objects/9284991990>

**Алена Самолет Плюс Пермь, Самолет
Плюс**

79194707784

для заметок



совмещенный

Вид из окна

во двор

Ремонт

евро

Квартира в новостройке

да

Год сдачи

4 квартал 2015 г.

Покупка в ипотеку

да

возможна ипотека

Описание

Арт. 124706046 В продаже просторная и благоустроенная квартира-студия, расположенная в современном ЖК «Пермские Медведи» по адресу Рабочая ул., 9в! О КВАРТИРЕ: - В квартире выполнен современный качественный ремонт. - Квартира продается с мебелью, техникой. - Имеется застекленная большая лоджия. С лоджии открываются красивые видовые характеристики на прекрасный город. О ДОМЕ: - Каркасно - модульный, год постройки - 2015 г. - Проектом предусмотрен весь комплекс благоустройства, в том числе современный и безопасный детский городок, большая спортивная площадка О РАЙОНЕ: - Инфраструктура вокруг дома: школы, детские сады, магазины, аптеки, спортивные клубы и кафе. - Рядом с домом есть удобная транспортная развязка. О СДЕЛКЕ: Без обременения Один собственник Прямая продажа Любая форма оплаты Все объекты в нашем агентстве проходят юридическую

экспертизу Самолет Плюс - сервис
квартирных решений от сделки до отделки!
Субсидированная ставка от 13.50%
Высококвалифицированные специалисты
(юристы, маркетологи, ипотечный-брокер),
помогут Вам на всех этапах! Помощь в
оценке недвижимости и подборе новостроек
по всей России Данное объявление и
информация, размещенная в нем, включая
фото- и видеоматериалы, носят
исключительно информационный характер и
ни при каких условиях не является публичной
офертой, определяемой положениями ч. 2 ст.
437 Гражданского кодекса Российской
Федерации

