

Пермский край, Пермь, ул. Лодыгина, 51

4 730 000 ₹

Пермский край, Пермь, ул. Лодыгина, 51

Улица

[улица Лодыгина](#)

Квартира

Общая площадь

31.2 м²

Этаж

7/11

Детали объекта

Тип сделки

Продам

Раздел

[Квартиры](#)

Ремонт

с отделкой

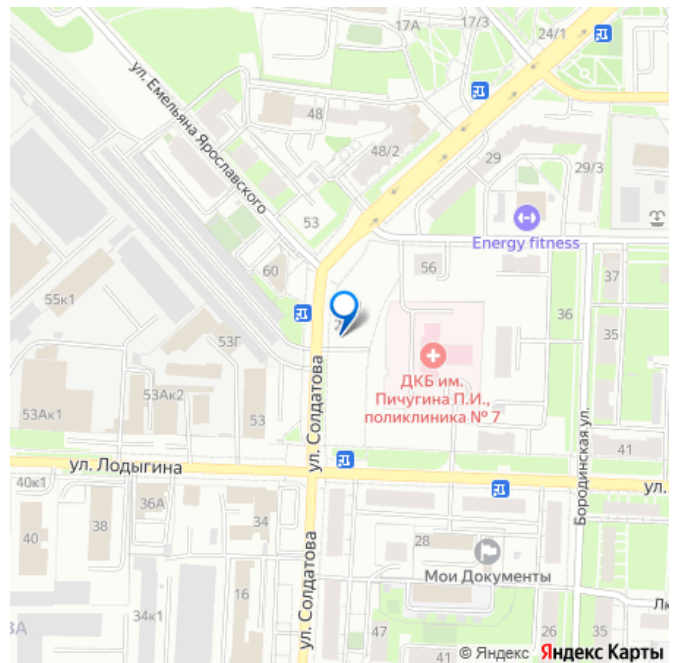
Квартира в новостройке

да

Описание

Однокомнатная студия от застройщика с предчистовой отделкой в ЖК «Квартал «Юность»» на 7 этаже. Общая площадь: 31.18 кв.м. Высота потолков 2.7 м. Дом монолитный, многоподъездный, переменной этажности, от 9 до 16 этажей. Квартира находится в 4-й секции высотой 11 этажей в

для заметок



корпусе 2. На этаже 10 квартир. В подъезде 1 пассажирский и 1 грузовой лифт. Окончание строительства - 4 квартал 2028 года.

Оформление сделки по договору долевого участия. Студия в квартале «Юность».

Особенности планировки: балкон. № квартиры в нашей базе: ЮСТ01-Ж5.7.2.

Квартал «Юность» расположен между улицами Лодыгина и Яблочкова. Обе названы в честь русских электротехников и изобретателей, которые занимались созданием электрических ламп. Это соседство вдохновило нас на метафору, которая легла в основу концепции проекта. В физике есть термин «суперпозиция» — наложение нескольких воздействий, приводящее к суммарному эффекту. Именно он лучше всего отражает идею проекта Брусники. «Юность» — это совокупность преимуществ в одном пространстве.

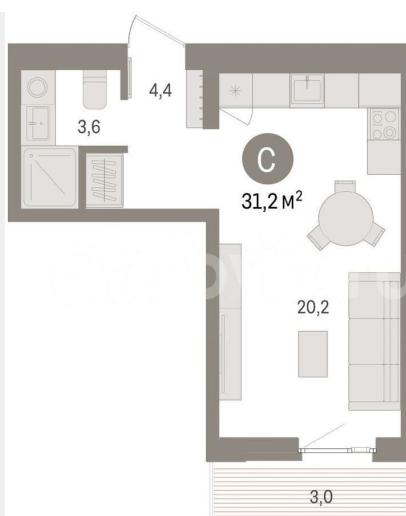
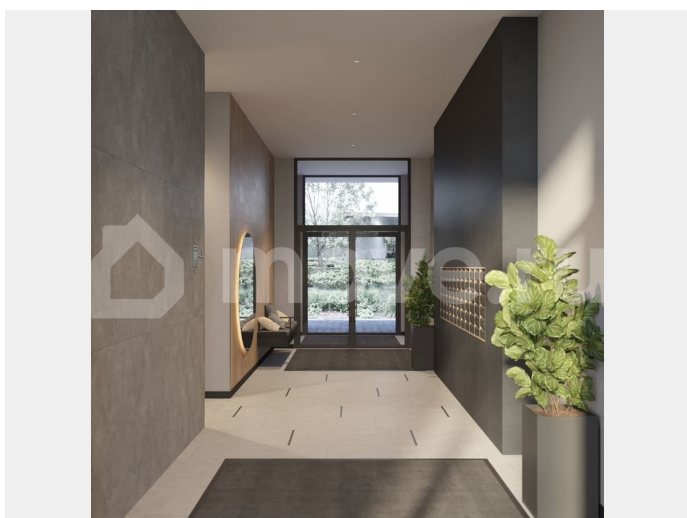
Узнаваемая архитектура, уютные квартиры, безопасный двор, качественное озеленение — все эти элементы незаменимы и складываются в уникальный качественный продукт. Микрорайон Крохалева сочетает в себе черты делового центра и спокойного семейного квартала. Отсюда можно быстро добраться до всех деловых, транспортных и прогулочных зон Перми. Дорога до центра займёт 10-15 минут на автомобиле. Рядом, в пешей доступности уже есть необходимая социальная и коммерческая инфраструктура.

«Юность» состоит из двух объёмов: вытянутого корпуса с разноуровневыми секциями и 16-этажной башни. Высота секций от 9 до 11 этажей делает дом комфортным для восприятия. Каркас дома выполнен из монолитного железобетона — это надёжная и долговечная конструкция, которая прослужит не менее ста лет.

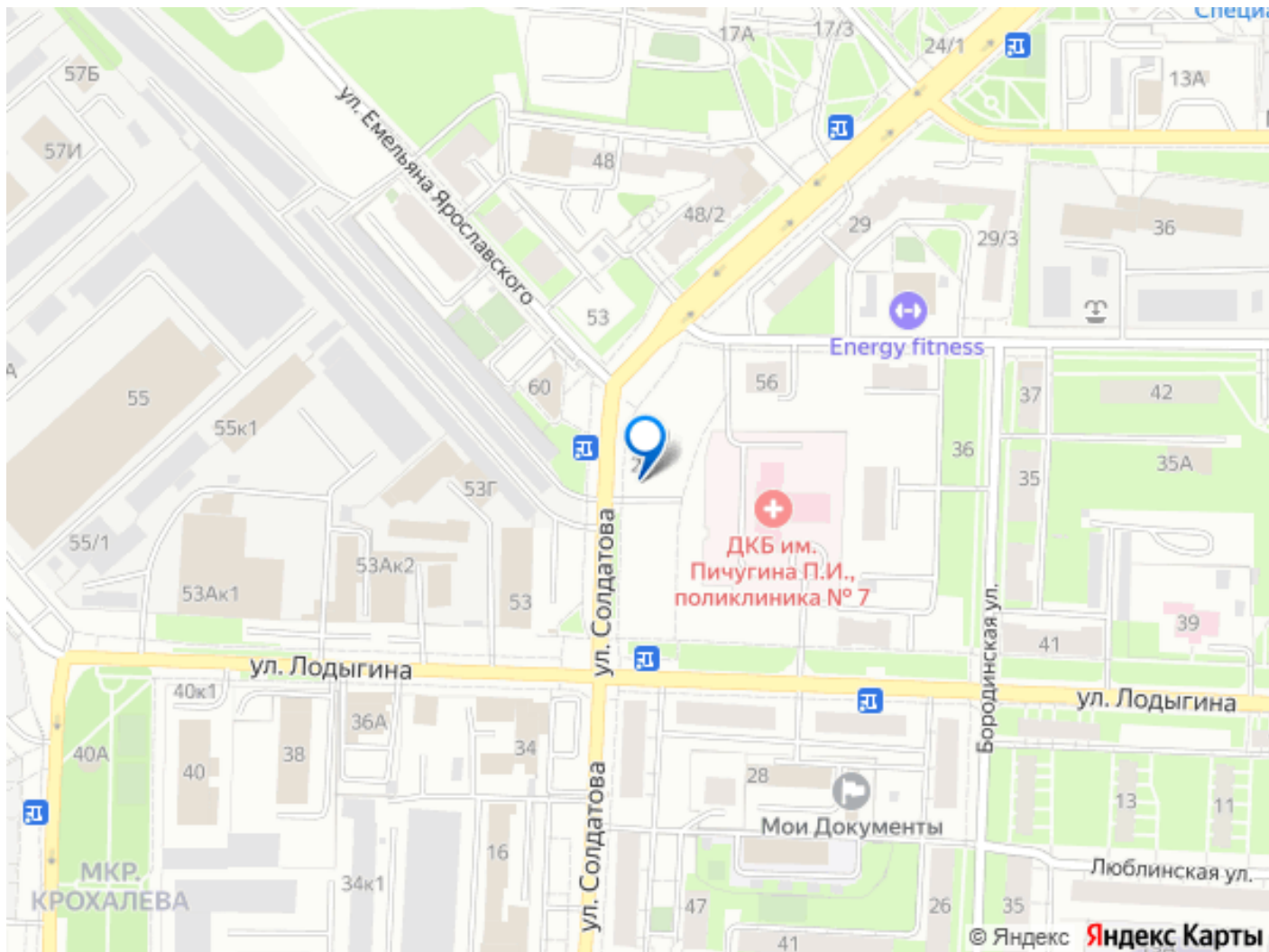
Отделка фасада выполнена в светлой,

природной гамме: белый, серо-коричневый и теплый бежевый цвета и выразительные вставки придают дому современный облик. Балконы и террасы на верхних этажах выступают связующими звеньями, они создают плавные переходы между секциями и создают дополнительную визуальную динамику. Уникальная форма участка позволила создать единую систему благоустройства с функциональными зонами:

- Внешние пространства: Встречающая площадь с арт-объектом и кафе, рекреационная зона для отдыха и игр, прогулочный бульвар с торговыми павильонами – все доступно горожанам.
- Закрытый двор: Разделен на зоны для тихого отдыха и активных игр. Детские площадки для разных возрастов, включая экспериментальную для малышей. Родители могут наблюдать за детьми из-под навеса.
- Озеленение: До 70% двора займут деревья, кустарники и цветы, высаженные с учетом календаря цветения для круглогодичной эстетики. Проект учитывает биоразнообразие, создавая среду для местной фауны. (AQID02550317)







Move.ru - вся недвижимость России