

Пермский край, Пермь, ул. Писарева, 33б

4 240 000 ₽

Пермский край, Пермь, ул. Писарева, 33б

Улица

[улица Писарева](#)

Квартира

Общая площадь

29.6 м²

Этаж

7/14

Детали объекта

Тип сделки

Продам

Раздел

[Квартиры](#)

Ремонт

с отделкой

Квартира в новостройке

да

Описание

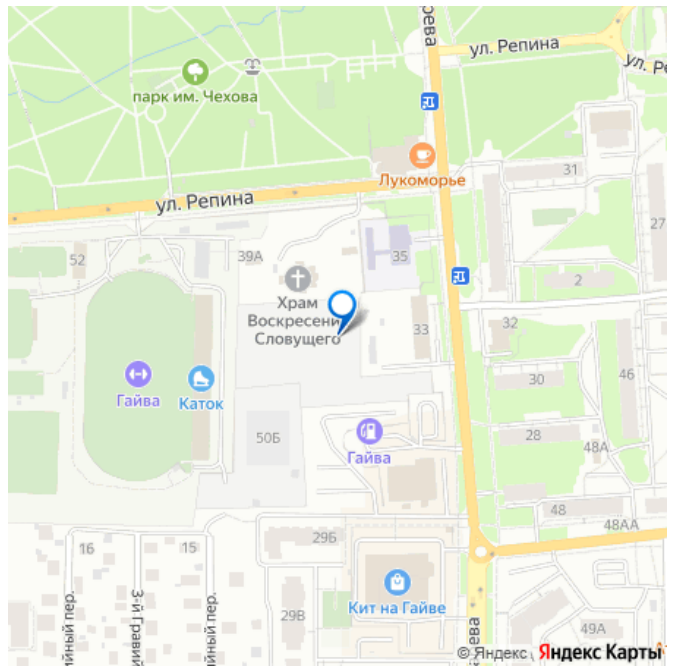
Цена указана за квартиру в предчистовой отделке. При покупке по субсидированным программам (семейная ипотека 3,5%, базовая ипотека 13,9%) и при некоторых вариантах рассрочки стоимость квартиры увеличивается. Ипотечные программы (перв. взнос - от 20,1%): - семейная ипотека, - IT-

<https://perm.move.ru/objects/9289501660>

Менеджер, Застройщик Оникс

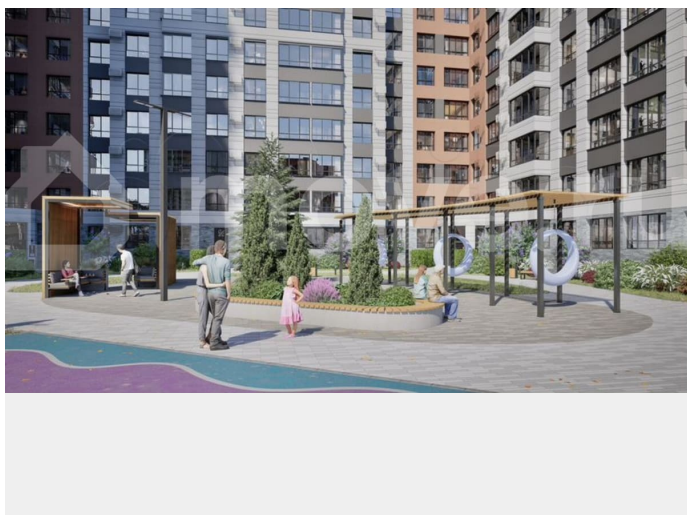
89251234567

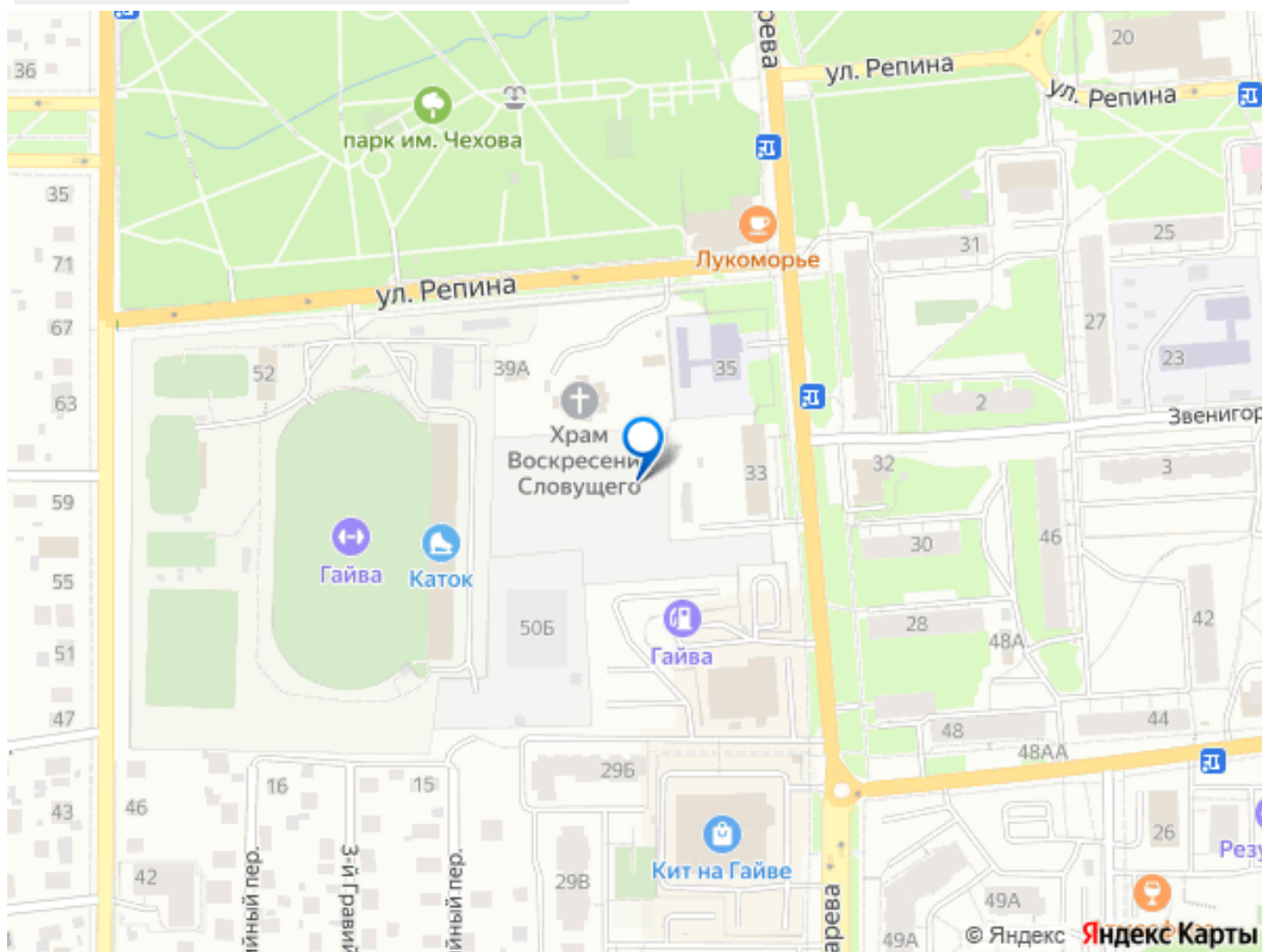
для заметок



ипотека, - базовая ипотека. Скидка участникам СВО и их семьям 2%. Скидка за быстрое бронирование. Скидка 1% при повторной покупке. Скидки за рекомендацию и при одновременной покупке квартиры и кладовой. Семейный дом комфорт-класса «НАЧАЛО» в сердце микрорайона Гайва. Расположен в его тихом центре на перекрестке ул. Писарева и Репина. Всё, что нужно для комфортной жизни, находится рядом! Для любителей спорта и активного образа жизни – современный стадион с футбольным полем и секциями, строится бассейн. Появится спортплощадка с теннисными столами, тренажерами и ворк аутом рядом с домом. Парк им. Чехова через дорогу. Наслаждайтесь прогулками, отдыхом и активным досугом на свежем воздухе. Начните утро с пробежки, а вечером всей семьей отдохните от насыщенного дня. Рядом ДК им. Чехова, где можно выбрать досуг на любой вкус. Около дома находится храм, что создает особую, спокойную атмосферу. В шаговой доступности торговые центры и социальная инфраструктура. Приватный двор без машин с разнообразными игровыми зонами, где малыши, дети постарше и подростки найдут занятия по интересам. У родителей будет пространство для отдыха с уютными комьюнити-зонами. Много зелени, экологичные материалы площадок делают двор не просто территорией, а центром притяжения для всех, кто ценит уют и добрососедские отношения. Единый вход на территорию дома - уютное пространство для гостей и жителей. Здесь можно встретить курьера, подождать такси, выпить чашку ароматного кофе и забрать посылку из пастомата. А поддерживать порядок и следить за доступом будет круглосуточный

консьерж-сервис и система видеонаблюдения. В каждой секции сквозные подъезды с входами на уровне земли. Внутри – уютные холлы.





Move.ru - вся недвижимость России