

Пермский край, Пермь, ул. Спешилова,
112

4 890 000 ₽

Пермский край, Пермь, ул. Спешилова, 112

Улица

[улица Спешилова](#)

Квартира

Общая площадь

29.1 м²

Этаж

8/10

Детали объекта

Тип сделки

Продам

Раздел

[Квартиры](#)

Ремонт

с отделкой

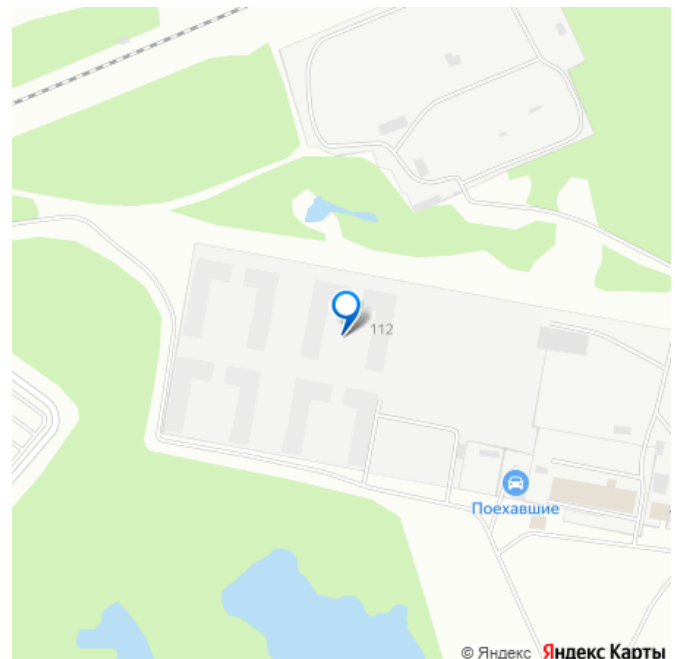
Квартира в новостройке

да

Описание

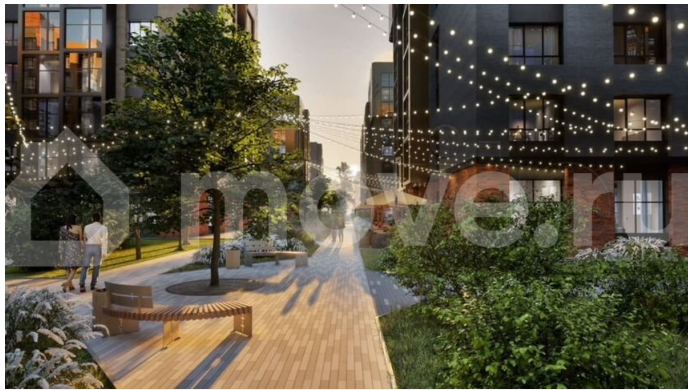
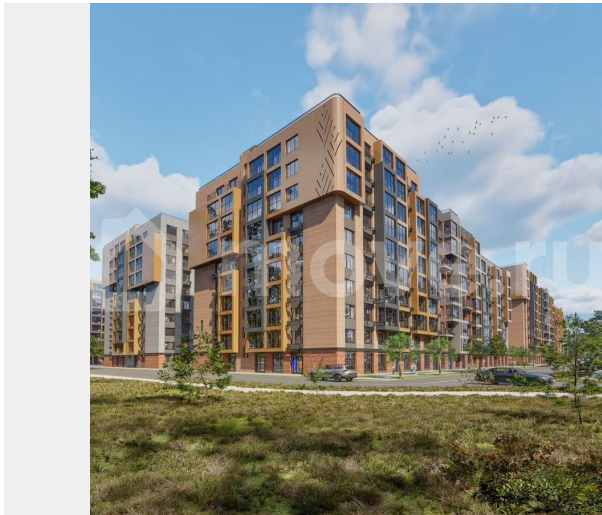
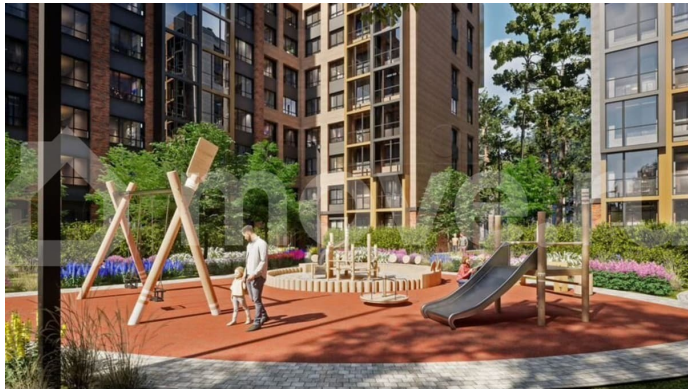
Цена указана за квартиру в предчистовой отделке. При покупке по субсидированным программам (семейная ипотека со ставкой 3,5%, базовая ипотека со ставкой 13,9%) и при некоторых вариантах рассрочки стоимость квартиры увеличивается.

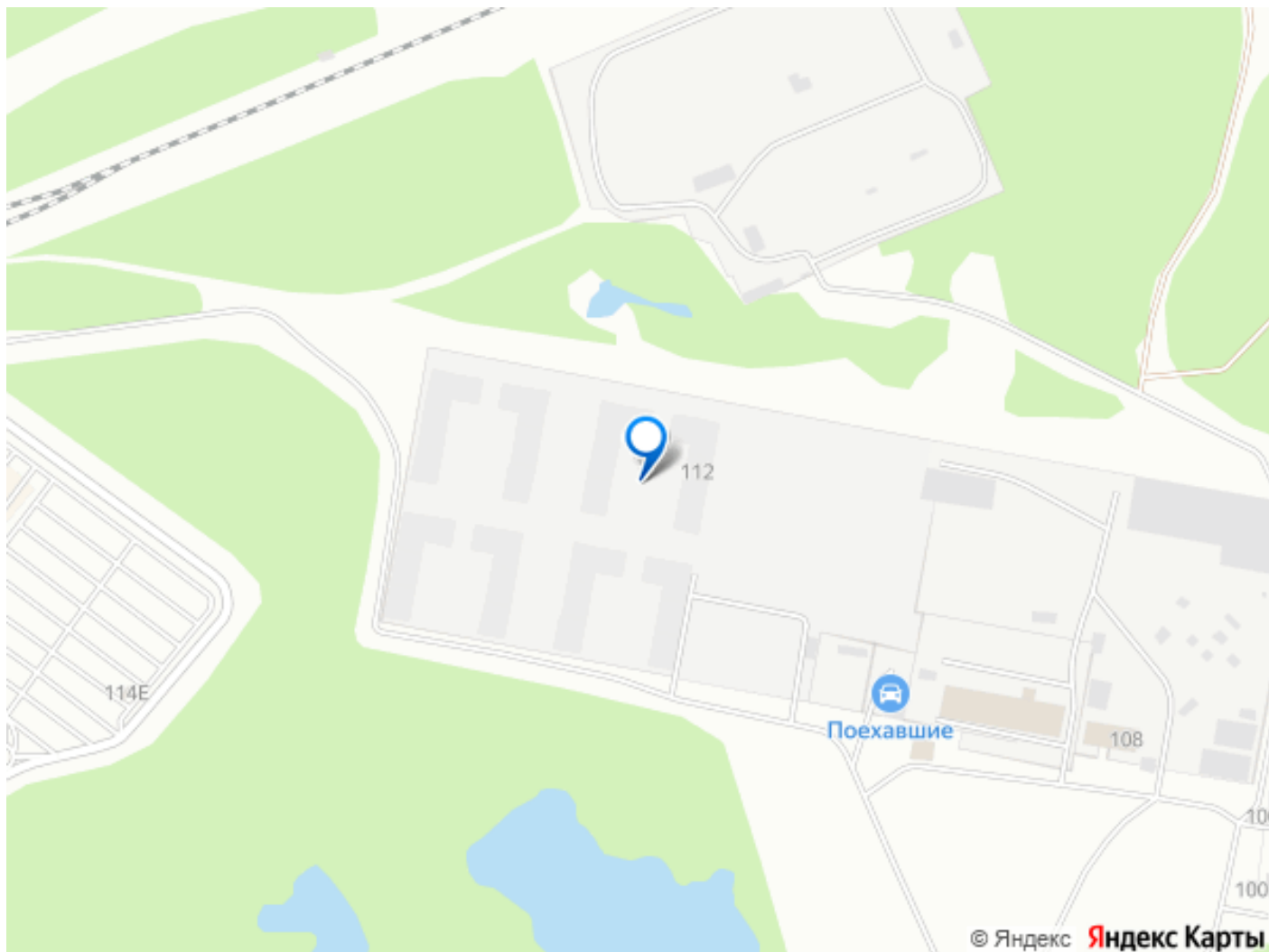
для заметок



Ипотечные программы (перв. взнос - от 20,1%): - семейная ипотека от 3,5%, - IT-ипотека, - базовая ипотека от 13,9%. Трейд-ин: выгодный обмен вашей старой квартиры на новую со скидкой. Рассрочка от застройщика до 18.12.2026. Скидка участникам СВО и их семьям 2%. Скидка за быстрое бронирование. Скидка 1% при повторной покупке. Скидки за рекомендацию и при одновременной покупке квартиры и кладовой. Уникальный жилой квартал комфорт-класса в Камской долине, рядом с ТРК Спешилlove. В окружении соснового леса, в пяти минутах от эспланады. Внутри жилого квартала будет вся необходимая инфраструктура для жизни и отдыха: собственный детский сад, благоустроенный сквер 2,3 га, прогулочный бульвар для встреч, кафе, магазины и полезные сервисы на первых этажах жилых домов. Район Камской долины получил огромный импульс развития: в будущем здесь появится большой студенческий кампус, спортивно-оздоровительный центр, стадион, школа. Ведётся строительство третьего моста через Каму.







Move.ru - вся недвижимость России