

ИНГРУПП, ИНГРУПП

**89251234567**

**Пермский край, Пермский район, деревня  
Кондратово, ул. Водопроводная, 4а**

**5 013 000 ₽**

Пермский край, Пермский район, деревня Кондратово, ул.  
Водопроводная, 4а

Улица

[улица Водопроводная](#)

## Квартира

Общая площадь

27.7 м<sup>2</sup>

Этаж

15/16

## Детали объекта

Тип сделки

Продам

Раздел

[Квартиры](#)

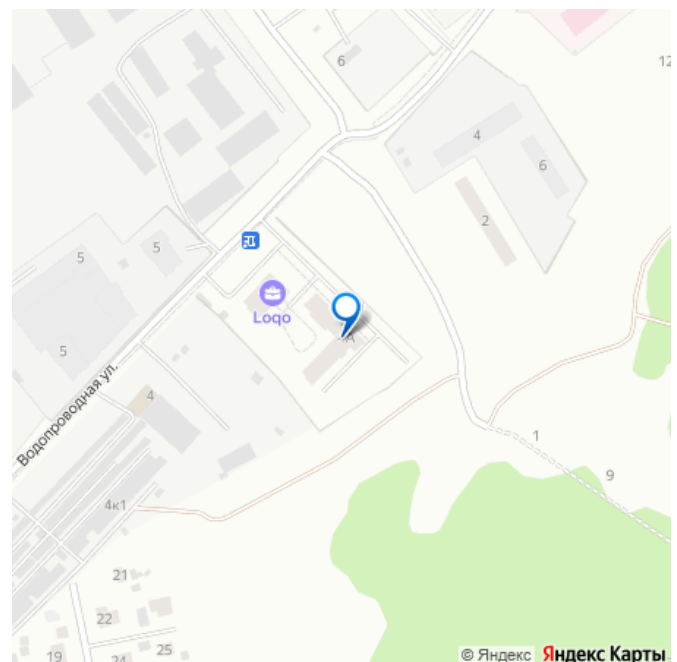
Ремонт

с отделкой

Квартира в новостройке

да

для заметок



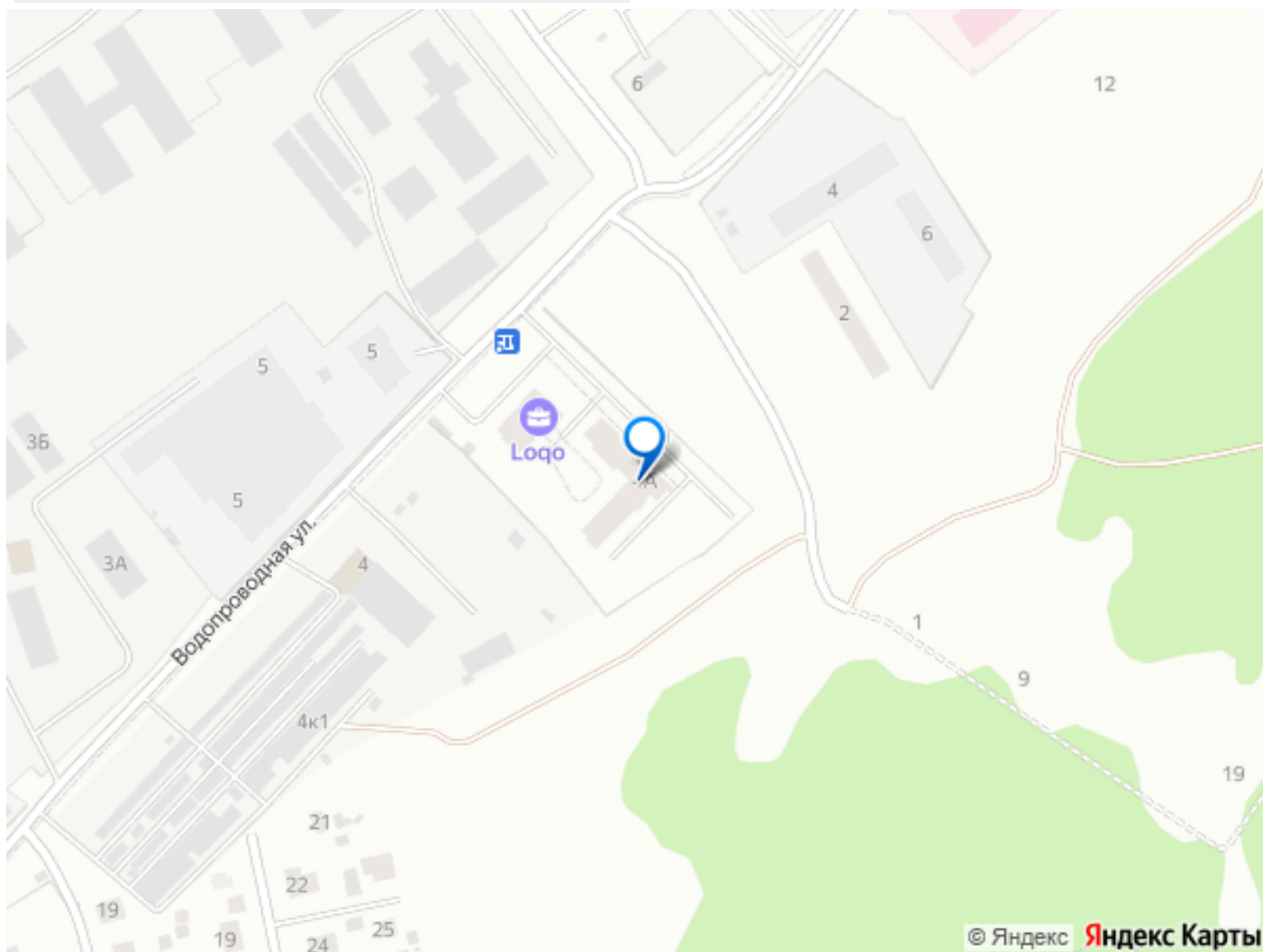
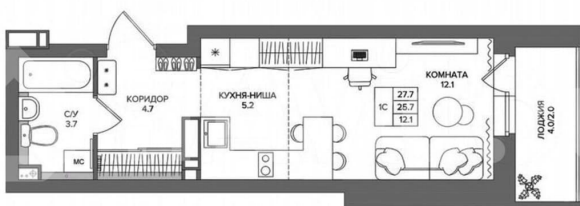
## Описание

LOQO – там, где хорошо! Окончание  
строительных работ дома LOQO - III кв. 2025  
г. Жилой комплекс LOQO — современный дом  
комфорт-класса в Кондратово. Идеальная  
комбинация близости к природе и

привилегий урбанистической среды: —  
Стильные архитектурные решения —  
Эргономичные планировки — Качественная  
отделка класса «комфорт» В шаговой  
доступности от дома: — Супермаркеты,  
аптеки, пункты выдачи интернет-заказов,  
салоны красоты — Школы, садики,  
поликлиники — Остановка общественного  
транспорта Благоустройство придомовой  
территории. LOQO – экологичный центр для  
жизни и отдыха. На придомовой территории  
дома реализована концепция двор-сада без  
машин и посторонних. Внимание детей  
привлекут качели-тарзанки с резиновым  
покрытием, а также горка на холме с  
геопластикой, которая делает катание детей  
с горки максимально безопасным, поскольку  
резиновая крошка смягчает любые падения.  
Пока дети катаются с горки-трубы, родители  
могут удобно расположиться на шезлонгах,  
размещенных под навесом. Видеокамеры с  
возможностью подключиться к ним  
дистанционно, огороженная территория и  
умный шлагбаум обеспечат безопасный  
отдых вам и вашим близким. Лобби и места  
общего пользования. Элегантный холл,  
выполненный по эксклюзивному  
дизайнерскому проекту. Панорамное  
остекление входной группы обеспечивает  
большое количество естественного света. На  
первом этаже просторная колясочная и  
санузел с лапшой. В 4-й секции дома  
расположено 40 кладовых, где удобно  
хранить крупногабаритные вещи и сезонные  
предметы: лыжи, снегокаты, велосипеды,  
коляски. Паркинг и кладовые. Просторная  
наземная парковка на 173 машиноместа. 40  
кладовых для хранения крупногабаритных  
вещей, спортивного инвентаря и  
автомобильных шин. Коммерческие  
помещения. В доме «LOQO» спроектирован

магазин, досуговый центр и 9 офисных помещений. Покупка и сдача в аренду коммерческих помещений на первом этаже – это выгодная инвестиция. Условия покупки квартир — 100% оплата — ипотека от ведущих банков — материнский капитал — рассрочка от застройщика — бесплатный трейд-ин Дом сдан.





Move.ru - вся недвижимость России