

Создано: 14.02.2026 в 04:36  
Обновлено: 14.02.2026 в 04:36

Пермский край, Пермь, ул. Космонавта  
Леонова, 456

4 777 500 ₽

Пермский край, Пермь, ул. Космонавта Леонова, 456

Улица

[улица Космонавта Леонова](#)

Квартира

Общая площадь

27.3 м²

Этаж

4/10

Детали объекта

Тип сделки

Продам

Раздел

[Квартиры](#)

Ремонт

с отделкой

Квартира в новостройке

да

Описание

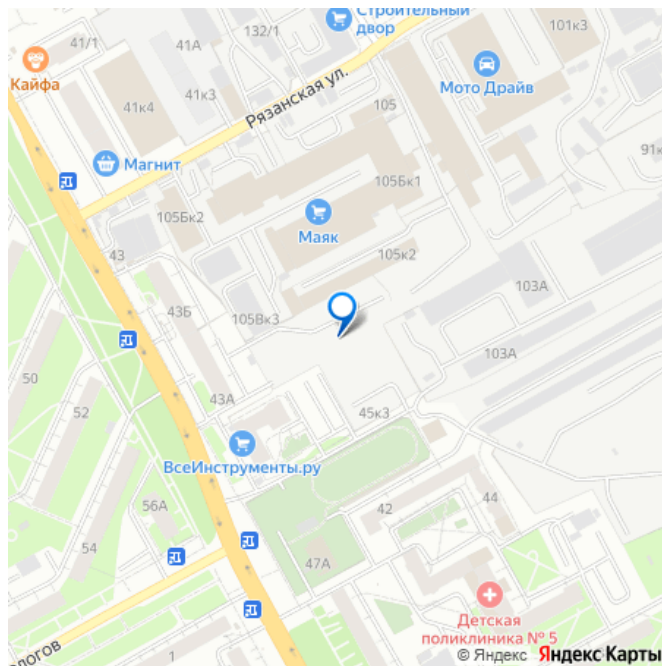
Описание ЖК «Спутник» — это дом, где комфорт городской жизни сочетается со спокойствием и зеленым окружением семейного района. Архитектура, благоустройство и планировки продуманы для жителей всех возрастов. В шаговой

https://perm.move.ru/objects/9289873913

Елена, СЗ\_Спутник

89251234567

для заметок



доступности расположены знаковые места досуга Перми — спортивный комплекс имени В.П. Сухарева, бассейн «Олимпия», торговый развлекательный комплекс «Планета», живописный Черняевский лес и известный Пермский зоопарк. Адрес: Пермь, Индустриальный р-н, Космонавта Леонова 45Б. Срок строительства: 2 квартал 2028 г.

Преимущества Жилого комплекса —

Закрытый внутренний двор-парк с системой видеонаблюдения включает игровую зону для детей и зоны отдыха под навесами, дорожками для прогулок с детскими колясками и спортивной площадкой. —

Подземная парковка: комфортное защищенное помещение для авто, оборудованное системой видеонаблюдения. —

Дизайнерские холлы: зона ожидания гостей и зона коворкинга в уютном лобби первого этажа. —

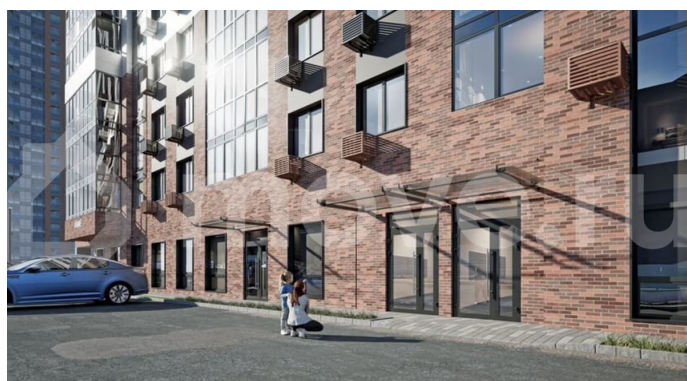
Колясочная и кладовые для удобства жильцов. —

Квартиры с рационально спланированными пространствами, оснащенные теплым полом в зоне прихожей и индивидуального контроля микроклимата в каждой комнате. —

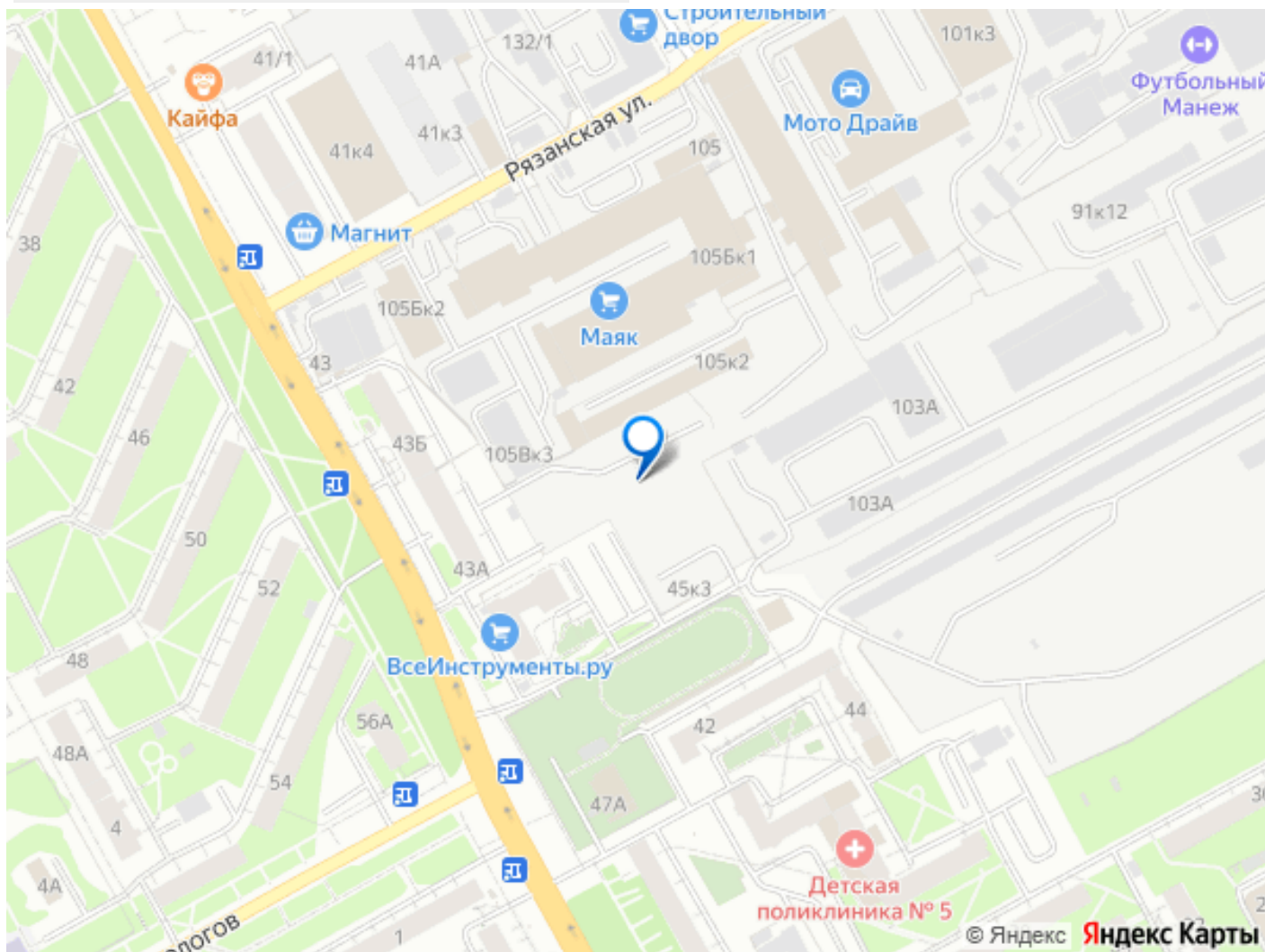
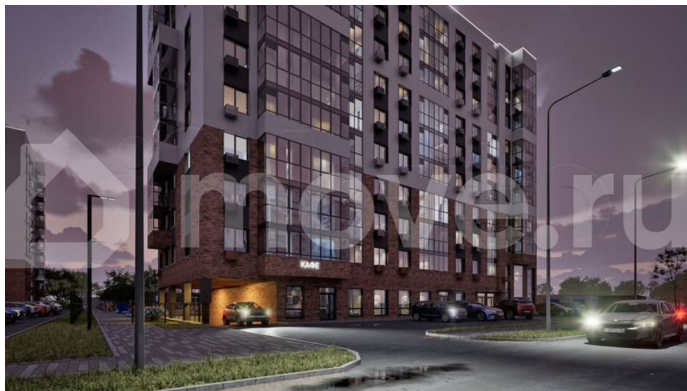
Детский развивающий центр на первом этаже дома. Идеальная квартира-студия ждет вас! Просторная студия создана для максимального удобства ваших ежедневных нужд. Функциональный кухонный уголок плавно перетекает в гостиную, полный комплект удобств обеспечивает комфорт каждого члена семьи. Квартиры доступны в двух вариантах отделки: предчистовая и с отделкой под ключ. Успеете выбрать лучшее жилье до изменения стоимости. Свяжитесь с нами удобным способом прямо сейчас!

\*Застройщик ООО «СЗ «ЖК «СПУТНИК», входит в группу компаний ООО «ПАРМА», с многолетним и успешным опытом реализации государственных контрактов по Пермскому

краю, входит в ТОП-10 компаний-  
господрядчиков Прикамья. Проект  
«СПУТНИК» — новое направление в развитие  
ООО «ПАРМА», ориентированный на высокое  
качество и максимальный комфорт жильцов.







Move.ru - вся недвижимость России