

ИНГРУПП, ИНГРУПП
89251234567

🕒 Создано: 11.02.2026 в 03:32
Обновлено: 11.02.2026 в 03:32

**Пермский край, Пермский район, деревня
Кондратово, ул. Водопроводная, 4а**

4 829 200 ₺

Пермский край, Пермский район, деревня Кондратово, ул.
Водопроводная, 4а

Улица

[улица Водопроводная](#)

Квартира

Общая площадь

26 м²

Этаж

15/16

Детали объекта

Тип сделки

Продам

Раздел

[Квартиры](#)

Ремонт

с отделкой

Квартира в новостройке

да

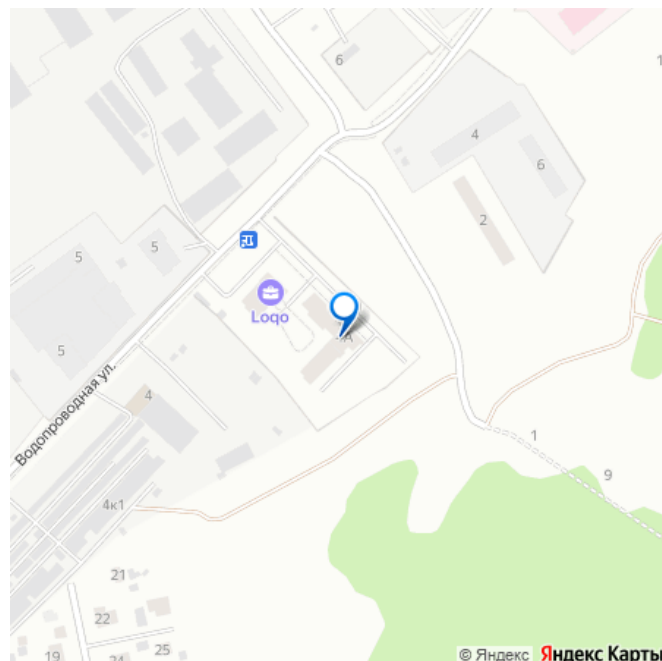
Описание

LOQO – там, где хорошо! Окончание строительных работ дома LOQO - III кв. 2025 г. Жилой комплекс LOQO — современный дом комфорт-класса в Кондратово. Идеальная комбинация близости к природе и

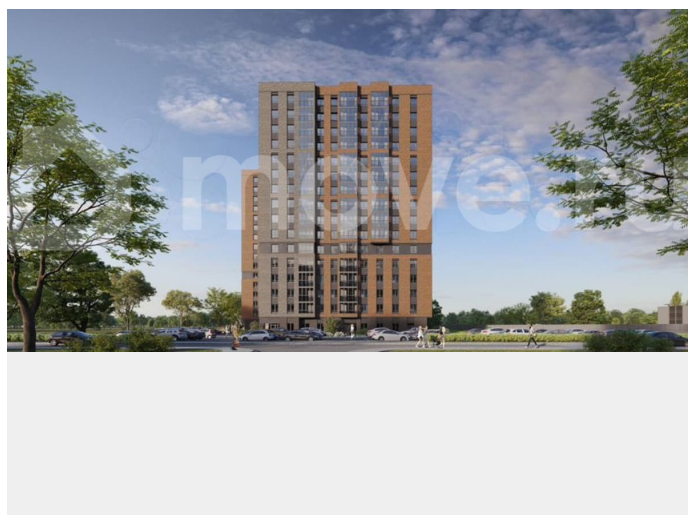
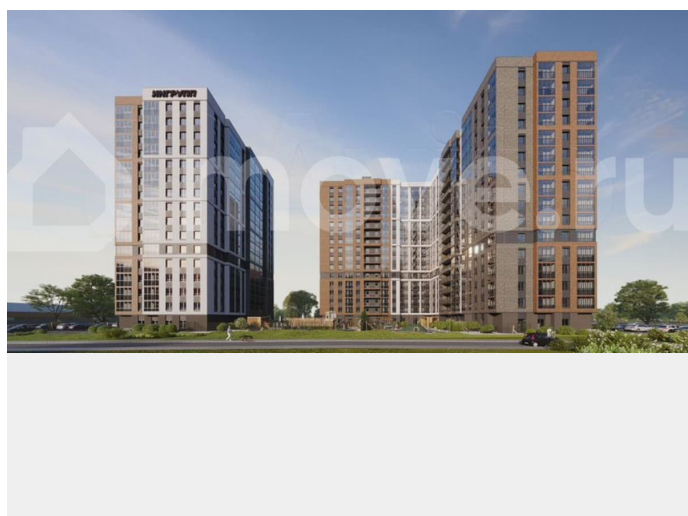
для заметок

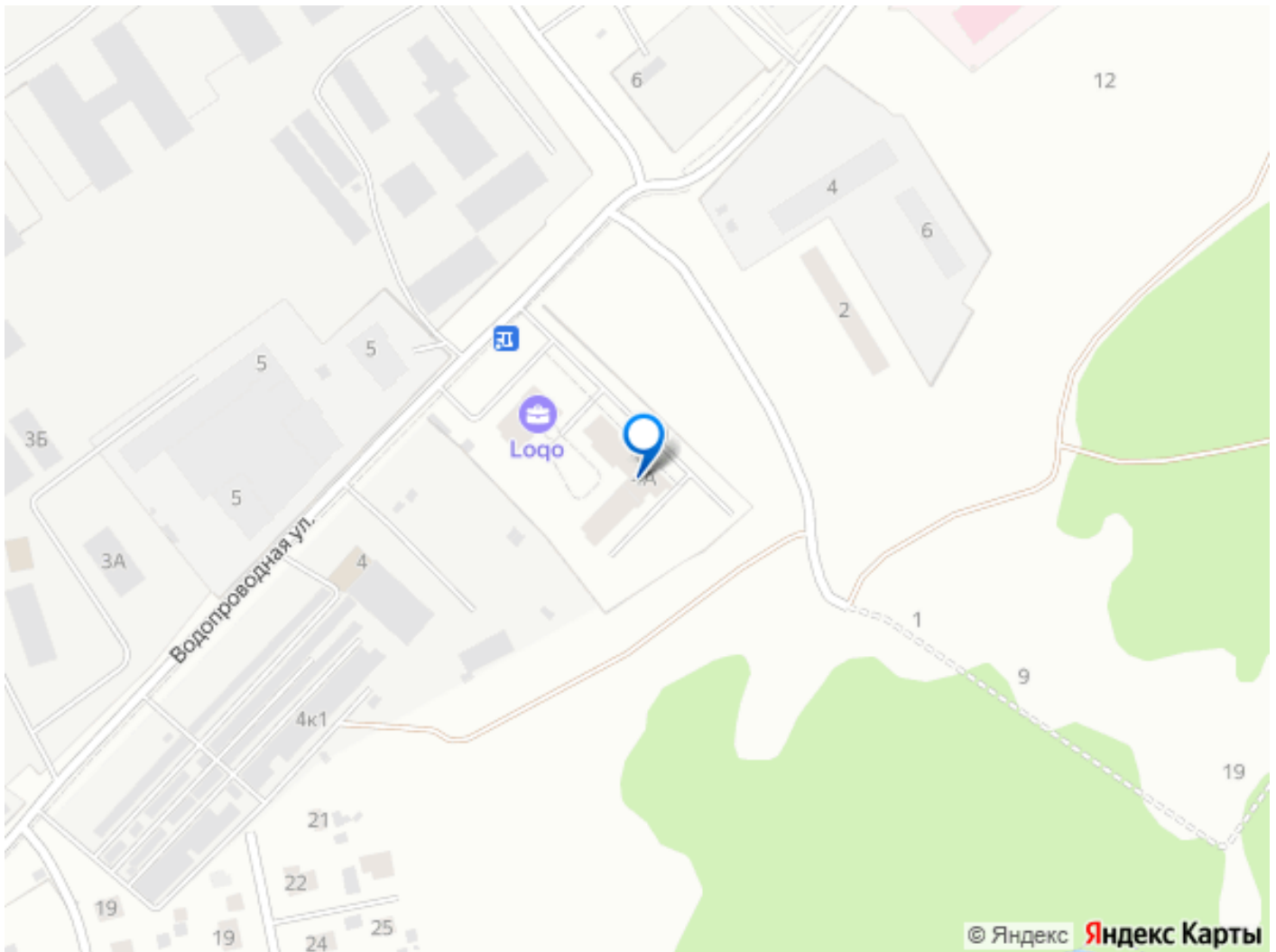
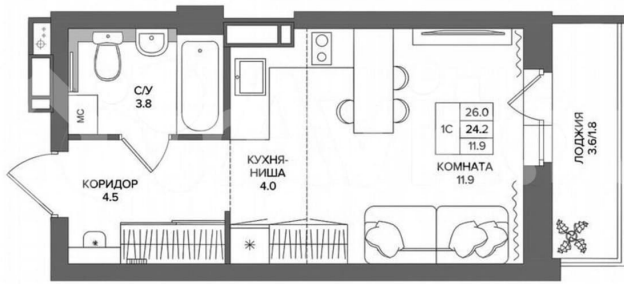


привилегий урбанистической среды: — Стильные архитектурные решения — Эргономичные планировки — Качественная отделка класса «комфорт» В шаговой доступности от дома: — Супермаркеты, аптеки, пункты выдачи интернет-заказов, салоны красоты — Школы, садики, поликлиники — Остановка общественного транспорта Благоустройство придомовой территории. LOQO - экологичный центр для жизни и отдыха. На придомовой территории дома реализована концепция двор-сада без машин и посторонних. Внимание детей привлекут качели-тарзанки с резиновым покрытием, а также горка на холме с геопластикой, которая делает катание детей с горки максимально безопасным, поскольку резиновая крошка смягчает любые падения. Пока дети катаются с горки-трубы, родители могут удобно расположиться на шезлонгах, размещенных под навесом. Видеокамеры с возможностью подключиться к ним дистанционно, огороженная территория и умный шлагбаум обеспечат безопасный отдых вам и вашим близким. Лобби и места общего пользования. Элегантный холл, выполненный по эксклюзивному дизайнерскому проекту. Панорамное остекление входной группы обеспечивает большое количество естественного света. На первом этаже просторная колясочная и санузел с лапшой. В 4-й секции дома расположено 40 кладовых, где удобно хранить крупногабаритные вещи и сезонные предметы: лыжи, снегокаты, велосипеды, коляски. Паркинг и кладовые. Просторная наземная парковка на 173 машиноместа. 40 кладовых для хранения крупногабаритных вещей, спортивного инвентаря и автомобильных шин. Коммерческие помещения. В доме «LOQO» спроектирован



магазин, досуговый центр и 9 офисных помещений. Покупка и сдача в аренду коммерческих помещений на первом этаже – это выгодная инвестиция. Условия покупки квартир — 100% оплата — ипотека от ведущих банков — материнский капитал — рассрочка от застройщика — бесплатный трейд-ин Дом сдан.





Move.ru - вся недвижимость России