

Создано: 12.02.2026 в 04:23

Обновлено: 14.02.2026 в 04:36

Пермский край, Пермь, ул. Космонавта
Леонова, 456

4 339 500 ₽

Пермский край, Пермь, ул. Космонавта Леонова, 456

Улица

[улица Космонавта Леонова](#)

Квартира

Общая площадь

26.3 м²

Этаж

3/10

Детали объекта

Тип сделки

Продам

Раздел

[Квартиры](#)

Ремонт

с отделкой

Квартира в новостройке

да

Описание

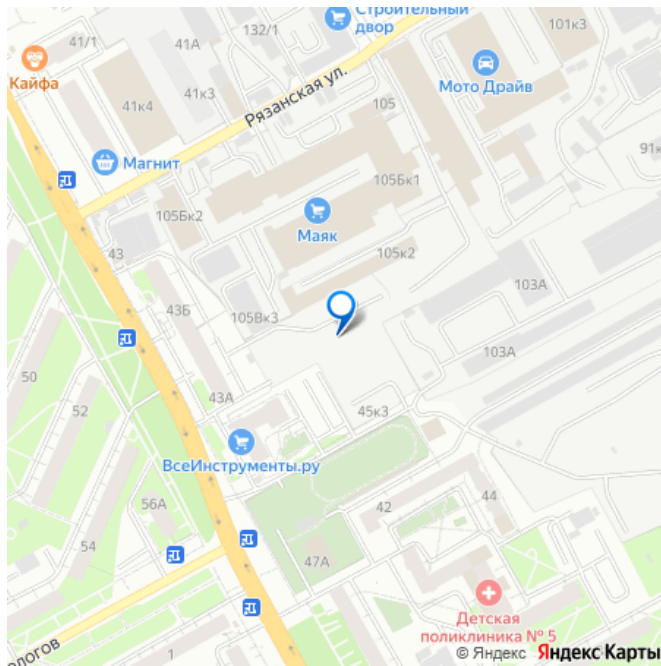
ЖК «Спутник» — это дом, где комфорт городской жизни сочетается со спокойствием и зеленым окружением семейного района. Архитектура, благоустройство и планировки продуманы для жителей всех возрастов. В шаговой доступности расположены знаковые

<https://perm.move.ru/objects/9289660967>

Елена, СЗ_Спутник

89251234567

для заметок



места досуга Перми — спортивный комплекс имени В.П. Сухарева, бассейн «Олимпия», торговый развлекательный комплекс «Планета», живописный Черняевский лес и известный Пермский зоопарк. Адрес: Пермь, Индустриальный р-н, Космонавта Леонова 45Б. Срок строительства: 2 квартал 2028 г.

Преимущества Жилого комплекса —

Закрытый внутренний двор-парк с системой видеонаблюдения включает игровую зону для детей и зоны отдыха под навесами, дорожками для прогулок с детскими колясками и спортивной площадкой. —

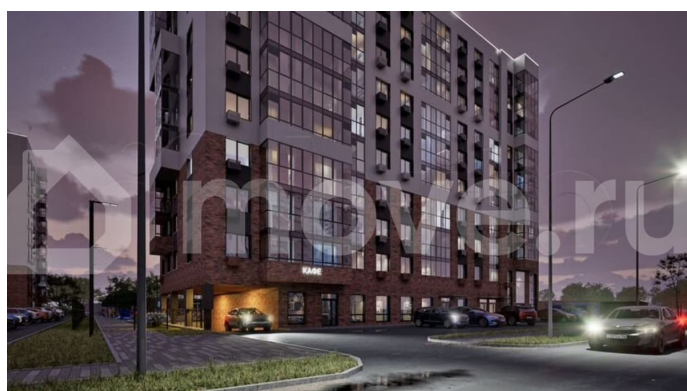
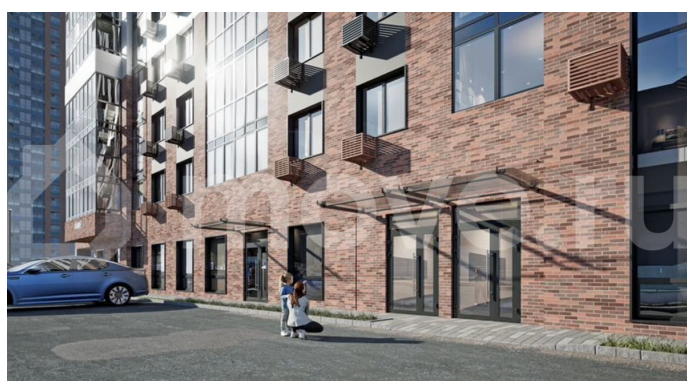
Подземная парковка: комфортное защищенное помещение для авто, оборудованное системой видеонаблюдения.

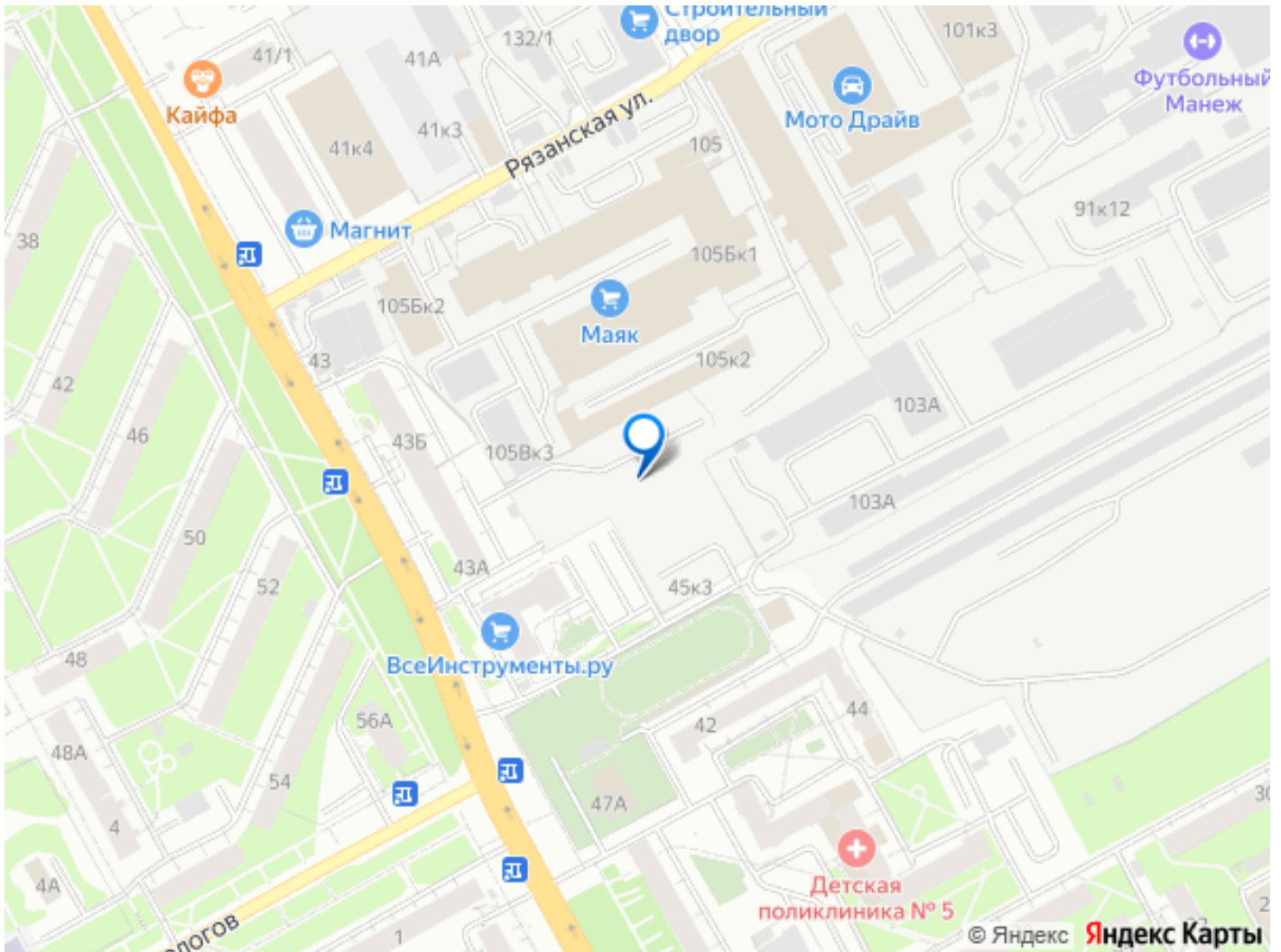
— Дизайнерские холлы: зона ожидания гостей и зона коворкинга в уютном лобби первого этажа. — Колясочная и кладовые для удобства жильцов. — Квартирь с рационально спланированными пространствами, оснащенные теплым полом в зоне прихожей и индивидуального контроля микроклимата в каждой комнате. —

Детский развивающий центр на первом этаже дома. Идеальная квартира-студия ждет вас! Просторная студия создана для максимального удобства ваших ежедневных нужд. Функциональный кухонный уголок плавно перетекает в гостиную, полный комплект удобств обеспечивает комфорт каждого члена семьи. Квартиры доступны в двух вариантах отделки: предчистовая и с отделкой под ключ. Успейте выбрать лучшее жилье до изменения стоимости. Свяжитесь с нами удобным способом прямо сейчас!

*Застройщик ООО «СЗ «ЖК «СПУТНИК», входит в группу компаний ООО «ПАРМА», с многолетним и успешным опытом реализации государственных контрактов по Пермскому краю, входит в ТОП-10 компаний-

господрядчиков Прикамья. Проект «СПУТНИК» — новое направление в развитии ООО «ПАРМА», ориентированный на высокое качество и максимальный комфорт жильцов.





Move.ru - вся недвижимость России