

🕒 Создано: 03.03.2025 в 13:09

Обновлено: 13.04.2026 в 17:30

**Оникс, Оникс**

**79391108525**

**Пермский край, Пермь, шоссе**

**Космонавтов, 309Ак1**

**4 970 000 ₹**

Пермский край, Пермь, шоссе Космонавтов, 309Ак1

Округ

[Пермь, Индустриальный район](#)

Улица

[шоссе Космонавтов](#)

### Квартира

Высота потолков

2.72 м

Жилая площадь

13.1 м<sup>2</sup>

Площадь кухни

2.9 м<sup>2</sup>

Общая площадь

25 м<sup>2</sup>

Этаж

14/26

### Детали объекта

Тип сделки

Продам

Раздел

[Квартиры](#)

Тип балкона

балкон

Тип санузла

для заметок



совмещенный

Вид из окна

на улицу

Квартира в новостройке

да

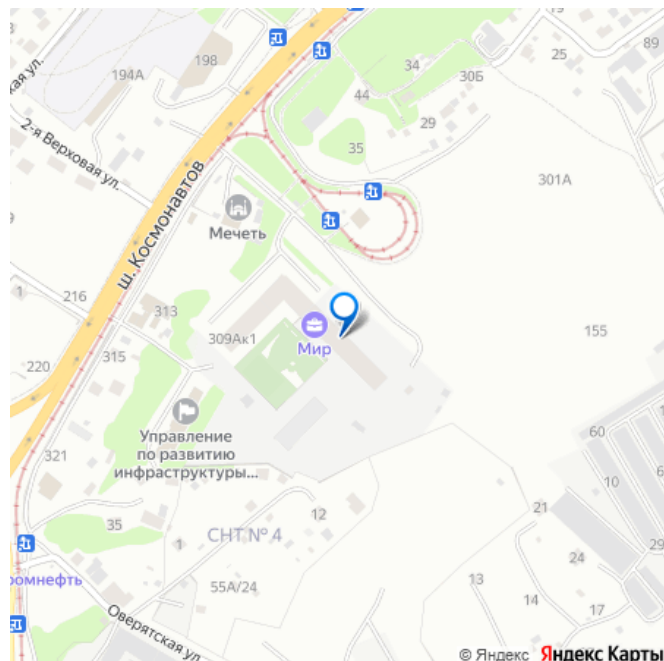
Год сдачи

2 квартал 2027 г.

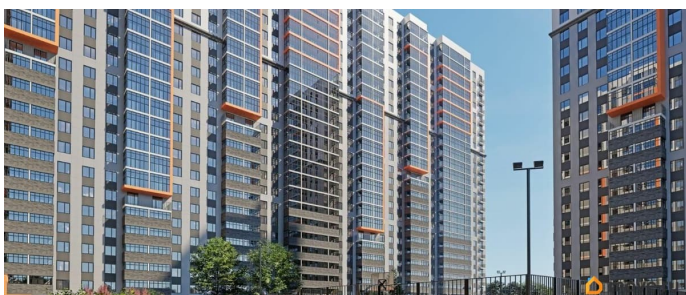
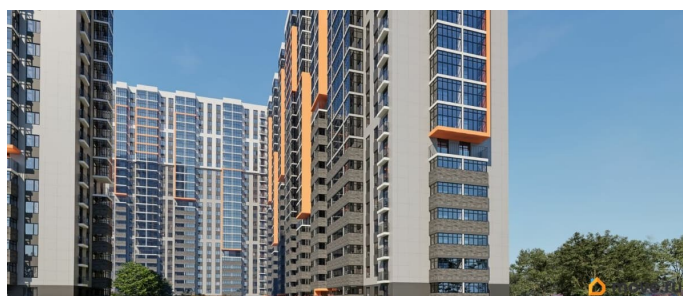
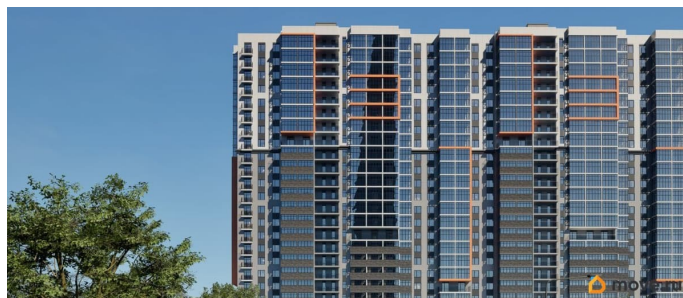
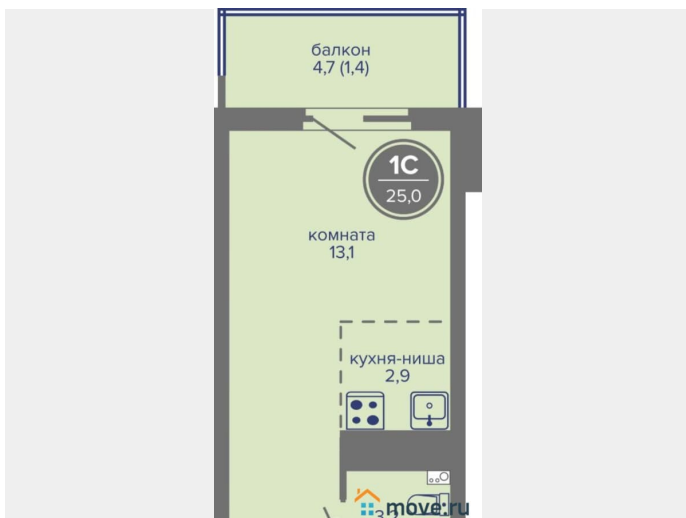
лифт

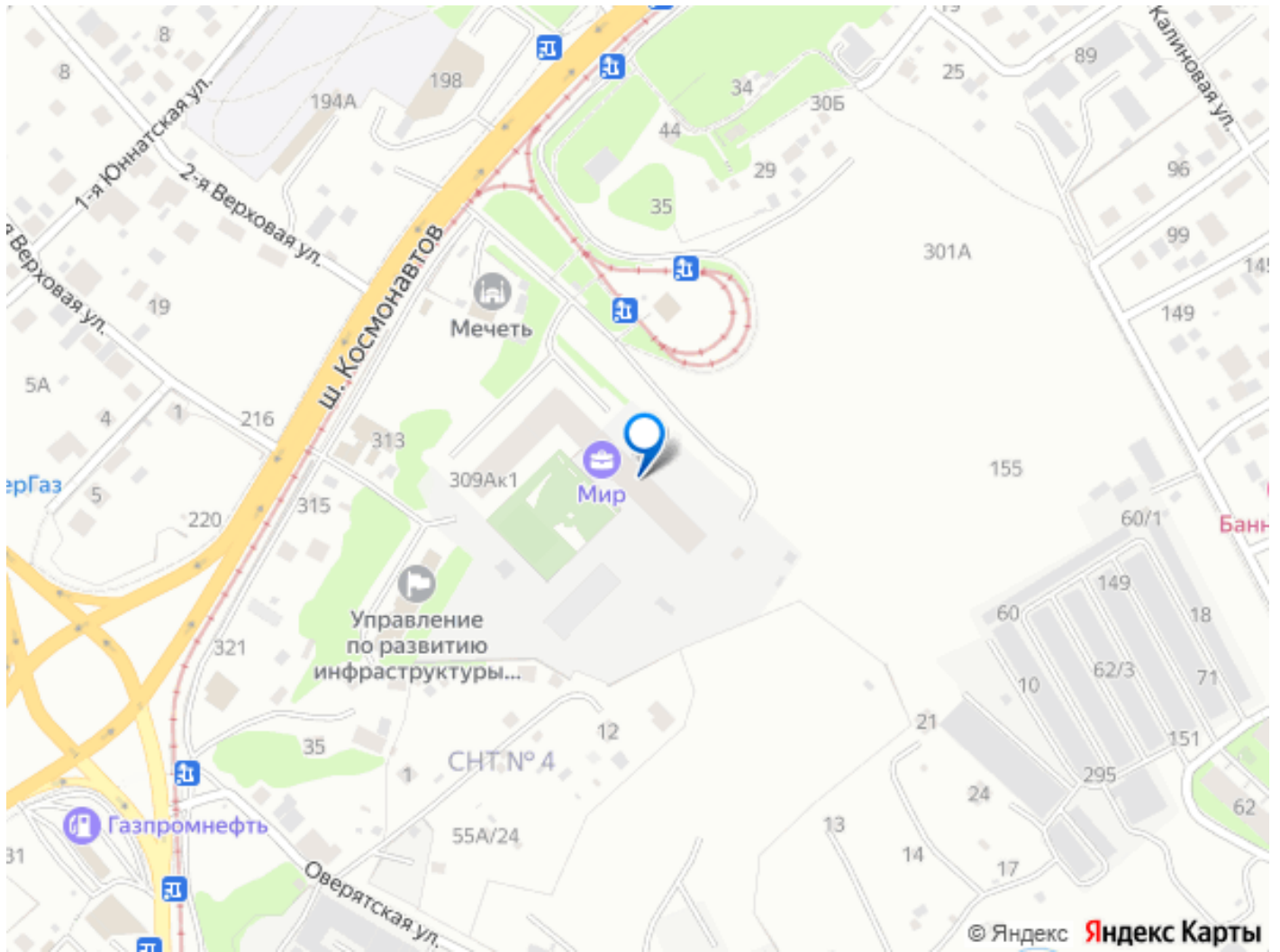
## Описание

Цена указана за квартиру в предчистовой (белой) отделке. Действуют скидки до 15% при покупке за наличный расчёт и по ипотечным программам (перв. взнос - от 20,1%): - семейная ипотека 6%, - ИТ-ипотека. Рассрочка от застройщика: перв. взнос от 20%, до 29.01.2027 Выгодный обмен вашей старой квартиры на новую со скидкой. Скидка участникам СВО и их семьям 2%. Скидка медицинским работникам, учителям и преподавателям, работникам предприятий ВПК 2% Скидка за быстрое бронирование. Скидка 1% при повторной покупке. Скидки за рекомендацию и при одновременной покупке квартиры и кладовой. Базовая ипотека (перв. взнос - от 20,1%): 13,9% на весь срок. 9,9% на 2 года. Семейная ипотека (перв. взнос - от 20,1%): ставка от 3,5% Мир — жилой комплекс комфорт-класса в Индустриальном районе (р-н Ипподрома). Состоит из 5 секций, объединённых общей концепцией. Две секции сданы, секция 3 сдаётся в конце марта этого года. Большой зелёный двор без машин с системой контроля доступа, просторная парковка, подъезды без ступеней и пандусов, уютные холлы с зоной отдыха, кладовые и колясочные, бесшумные и быстрые лифты. 2 газовые котельные -



существенная экономия на коммунальных  
платежах. 2 варианта отделки на выбор.





Move.ru - вся недвижимость России