

Создано: 04.12.2025 в 11:24

Обновлено: 23.12.2025 в 16:31

**Пермский край, Пермь, Белозерская
улица, 30А**

6 812 000 ₽

Пермский край, Пермь, Белозерская улица, 30А

Округ

[Пермь, Орджоникидзевский район](#)

Улица

[улица Белозерская](#)

Квартира

Высота потолков

2.7 м

Общая площадь

22.4 м²

Этаж

9/9

Детали объекта

Тип сделки

Продам

Раздел

[Квартиры](#)

Ремонт

с отделкой

Квартира в новостройке

да

Год сдачи

1 квартал 2026 г.

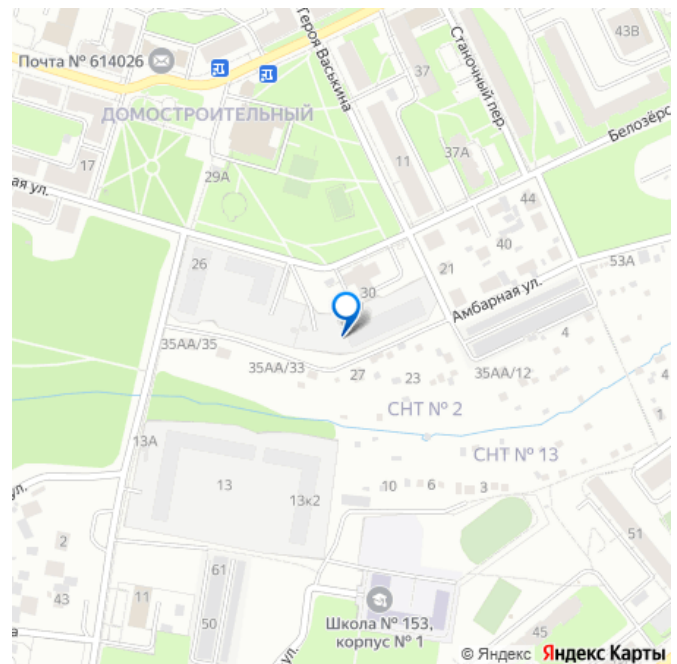
лифт

<https://perm.move.ru/objects/9287191528>

Этажи г. Пермь, Этажи г. Пермь

79809622456

для заметок



Описание

Продаётся студия в строящемся доме (Белозёрская, 30А), срок сдачи: I-кв. 2026, общей площадью 22.4 кв.м., на 9 этаже. РАЦИОНАЛЬНЫЙ ДОМ INDEX ВОПЛОЩАЕТ В СЕБЕ ПЕРЕДОВЫЕ ИНЖЕНЕРНЫЕ ИННОВАЦИИ, КОТОРЫЕ ПОЗВОЛЯТ ЭКОНОМИТЬ БУДУЩИМ ЖИТЕЛЯМ ПРИ ЭКСПЛУАТАЦИИ. Мы стремимся к тому, чтобы дом не только обеспечивал комфорт и безопасность жителям, но и помогал минимизировать затраты на отопление, горячую воду, освещение и многие другие важные статьи расходов современного человека. ИНДЕКС УДОБСТВА ДОМ INDEX СТРОИТСЯ НА УЛИЦЕ БЕЛОЗЕРСКАЯ. ОН СТАНЕТ ЧАСТЬЮ ОБЖИТОГО И САМОДОСТАТОЧНОГО МИКРОРАЙОНА ПДК. РЯДОМ С ДОМОМ INDEX ЕСТЬ ВСЕ, ЧТО НЕОБХОДИМО ДЛЯ ПОЛНОЦЕННОЙ ЖИЗНИ: ШКОЛЫ, ДЕТСКИЕ САДЫ, ДОМ СПОРТА, ДВОРЕЦ КУЛЬТУРЫ, СУПЕРМАРКЕТЫ, КАФЕ. Отсутствие массовой многоэтажной застройки позволило сохранить любимые местными жителями зоны отдыха - лесной массив, акваторию Камы и три современных благоустроенных сквера. Пляж КамГЭС - это место, куда приезжают люди из разных уголков города. Это традиционное место для отдыха летом среди пермяков и туристов. Пляж благоустроен, есть тренажёры, детские городок, спортивные площадки. А жителей дома INDEX отделяет от этого пляжа лишь 15-минутная прогулка неспешным шагом. ИНДЕКС ДОСТУПНОСТИ МЕСТО, ГДЕ СТРОИТСЯ INDEX, - НАХОДКА ДЛЯ РАЦИОНАЛЬНОГО ЖИТЕЛЯ МЕГАПОЛИСА. ВЫ НЕ ПЕРЕПЛАЧИВАЕТЕ ЗА КВАДРАТНЫЕ МЕТРЫ ЖИЛЬЯ, КАК В ПРИБЛИЖЕННЫХ К ЦЕНТРУ ДОМАХ. ВЫБИРАЯ КВАРТИРУ В INDEX НА

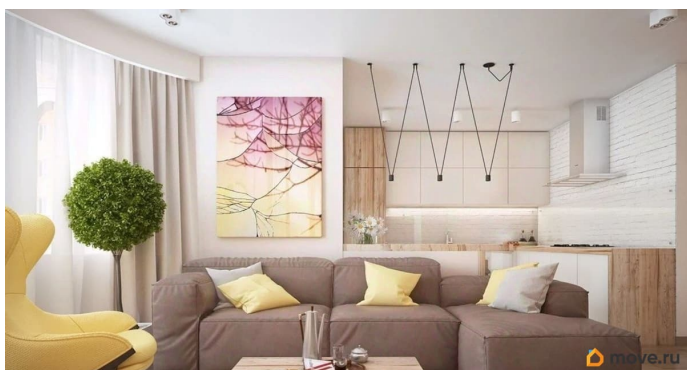
БЕЛОЗЁРСКОЙ, ВЫ ПЛАТИТЕ ТОЛЬКО ЗА КОМФОРТ И КАЧЕСТВО. Добираться до центра города будущие жители смогут всего за 30 минут. В шаговой доступности от дома INDEX останавливается наземный аналог метро - городская электричка, а также автобусы, которые идут в разные районы Перми. Рядом - выезд на Восточный обход. Активно строится северный обход, выезд на который также займет не более 5 минут. 5

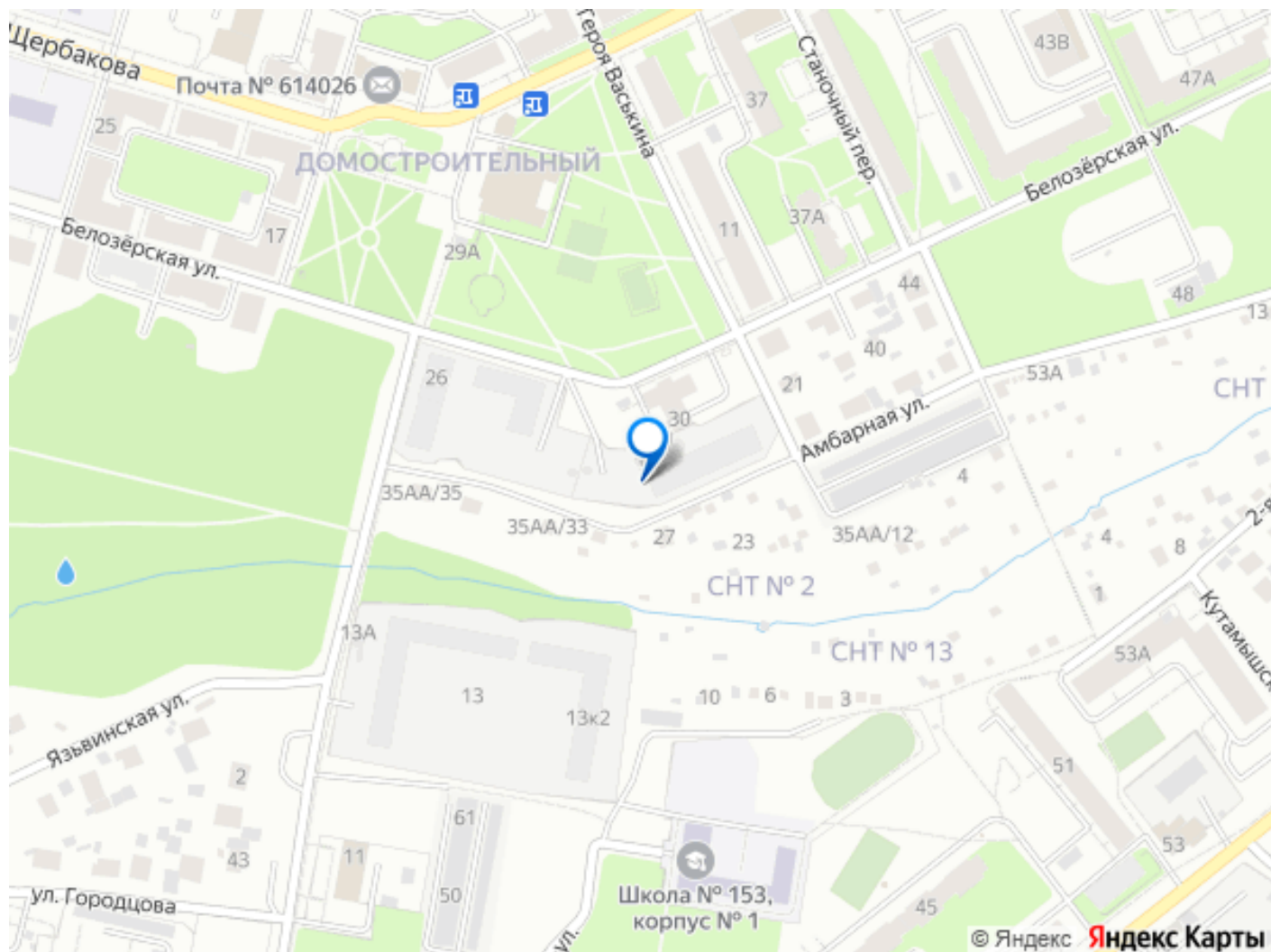
ИНЖЕНЕРНЫХ ИННОВАЦИЙ ДЛЯ ЭКОНОМИИ ПРИ ЭКСПЛУАТАЦИИ ДОМА Газовая котельная Благодаря размещению котельной в доме уменьшается количество теплопотерь. Это позволяет сэкономить до 30% на оплате услуг за отопление и горячую воду.

Автономную котельную содержать куда проще и дешевле, нежели огромную городскую разветвленную систему. Когда город еще не запустил централизованное отопление, жители дома могут коллективным решением включить обогрев дома и не ждать начала сезона. Индивидуальный тепловой пункт Индивидуальный тепловой пункт автоматически регулирует температуру воды в системе отопления и горячего водоснабжения, в зависимости от температуры наружного воздуха.

Индивидуальные счетчики отопления Стальной панельный радиатор PRADA Радиаторы PRADA отличаются традиционно высоким качеством. Небольшой объём теплоносителя в радиаторе позволяет снизить расход энергии для его нагрева. К радиаторам поставляется специально разработанный термостатический клапан Danfoss. Вы сможете самостоятельно регулировать температуру, экономя на коммунальных платежах В 80% квартир существенно перевыполнены нормы по инсоляции Это стало возможным благодаря

тому, что рядом нет высотной з





Move.ru - вся недвижимость России