

🕒 Создано: 21.01.2026 в 15:41

Обновлено: 15.02.2026 в 18:55

<https://perm.move.ru/objects/9288218065>

Собственник

**79824412012**

**Пермский край, Пермь, Торфяная улица,  
75**

**19 400 000 ₽**

Пермский край, Пермь, Торфяная улица, 75

Округ

[Пермь, Ленинский район](#)

Улица

[улица Торфяная](#)

**ПСН - Помещение свободного назначения**

Общая площадь

100 м<sup>2</sup>

**Детали объекта**

Тип сделки

Продам

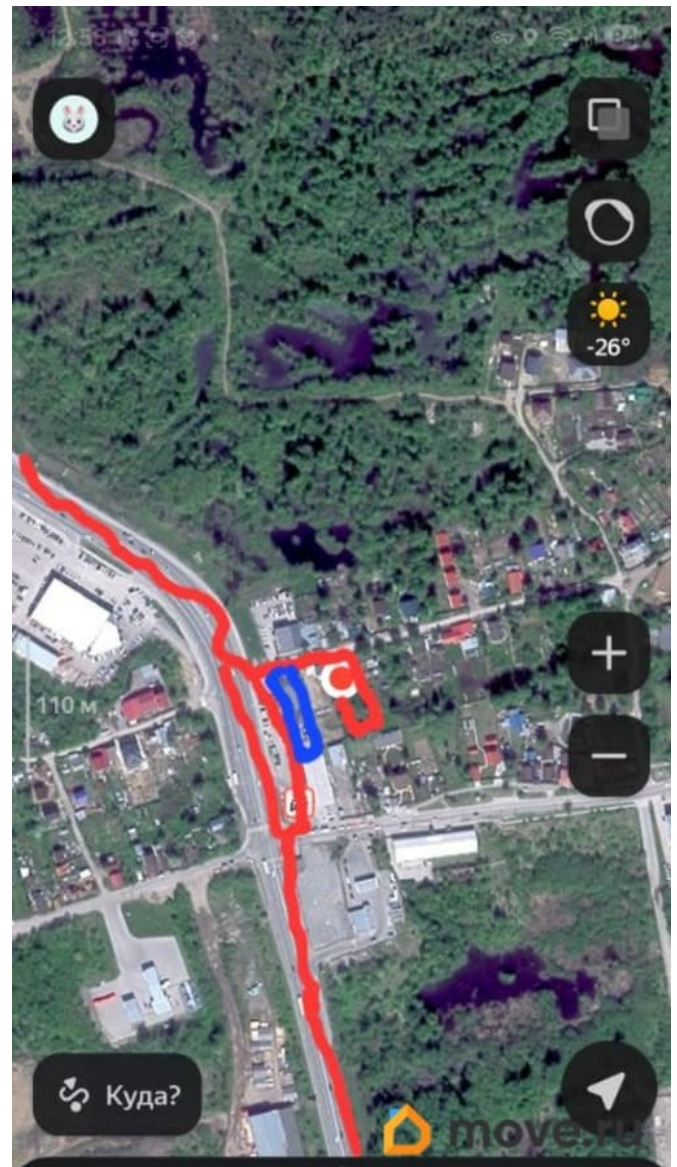
Раздел

[Коммерческая недвижимость](#)

**Описание**

Заголовок: Участок 13.2 сот. Спешилова — Торфяная (1-я линия, 2-й фасад) Описание: Продам земельный участок 13.2 сотки под коммерческое использование. Локация: Ленинский р-н, Камская долина, створ улиц Спешилова и Торфяная. Первая линия, второй фасад (сразу за центрами электромобилей и спецтехники). Характеристики: Коммуникации: Магистральный ГАЗ по границе, ЭЛЕКТРИЧЕСТВО 15 кВт. Строения: Капитальное деревянное здание (бревно) на территории. Со всеми коммуникациями.

для заметок



Подъезд: Широкие пути для любого вида транспорта (в т.ч. грузового). Преимущества: Участок находится в эпицентре автомобильного кластера (KIA, Nissan, Haval). Идеально под автоцентр, сервис, склад или производство. Высокий трафик и капитализация. Есть возможность консолидации со смежными площадями. Юридическая часть: Собственник один. Прямая продажа. Без обременений. Документы готовы. Цена: 19 400 000 руб. Звоните по всем вопросам.

