

Создано: 22.04.2025 в 17:58

Обновлено: 29.01.2026 в 17:46

<https://perm.move.ru/objects/9285824433>

Агент

79823712436

**Пермский край, Пермь, Балтийская
улица, 2**

120 108 ₽

Пермский край, Пермь, Балтийская улица, 2

Округ

[Пермь, Мотовилихинский район](#)

Улица

[улица Балтийская](#)

ОСЗ - Отдельно стоящее здание

Общая площадь

1000.9 м²

Детали объекта

Тип сделки

Продам

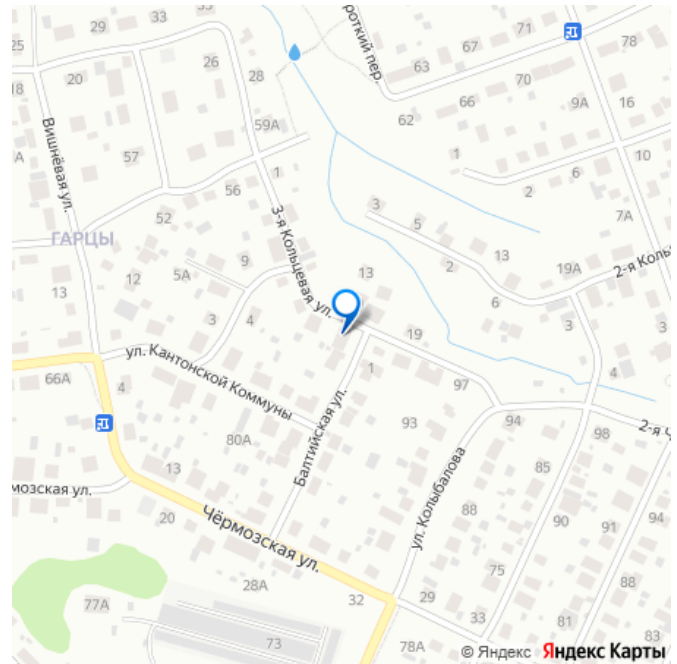
Раздел

[Коммерческая недвижимость](#)

Описание

Новая Пермь — это проект, реализующийся с использованием механизма КРТ. Будет проживать 4500 семей. Будет сдан в 4 квартале 2026 года. 1 очередь строительства уже сдана и там живут семьи с детьми. Отдельный входы и витражное остекление в уровень земли. Предчистовая отделка. Новая пермь - коллекция малоэтажных домов в собственном парке площадью 4 500 квадратных метров и в непосредственной близости от школы и детского сада в престижном пригороде Перми. Кварталы

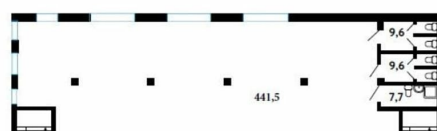
для заметок



создаются по принципу природной рациональности. Здесь дома в 2 раза ниже уральских берёз. Уровень шума в 2 раза ниже, чем в городе. Пение 155 видов птиц вместо автомобильного гула. Новая Пермь это южные ворота города. Буквально в 3 км от кварталов начинается Свердловский район. До центра города - Комсомольской площади - 25 минут на автомобиле. Торговый центр будет сдан в 2027 году и будет востребован жителями новых жилых кварталов. Можно сдавать в аренду под ателье, кофейни, магазины и так далее.

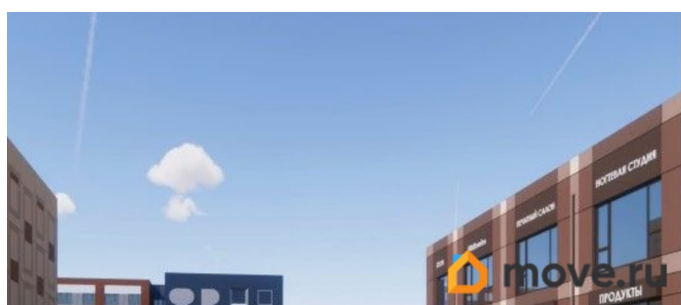


План второго этажа



Площадь: 1000,9 м²
1-й этаж: 499,1 м²
2-й этаж: 501,8 м²

move.ru



План первого этажа



Площадь: 1000,9 м²
1-й этаж: 499,1 м²
2-й этаж: 501,8 м²

move.ru

ГЕНПЛАН



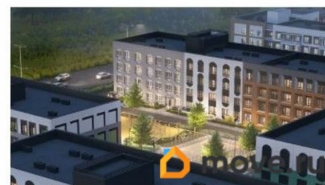
О ПРОЕКТЕ

Новая Пермь — это проект, реализующийся с использованием механизма ЕРТ.

Коллекция малопоэтажных домов в собственном парке площадью 4 500 квадратных метров и в непосредственной близости от школы и детского сада в престижном пригороде Перми.

Квартиры создаются по принципу типичной рациональности. Здесь дома в 3 этажа ниже городского центра, уровень шума в 2 раза ниже, чем в городе. Планировка 155 видов типов — место автомобильного гуля.

«Новая Пермь» — это южные ворота города. Бухгалтерия в 3 км от кварталов находится Свердловский район.



«Новая Пермь» в цифрах

| Параметры | 1 квартал | 2 квартал | 3 квартал | 4 квартал | 5 квартал | 6 квартал | ИТОГО |
|--|------------|------------|------------|------------|------------|------------|--------|
| Ввод в Передача ключей | 3 кв. 2024 | 3 кв. 2025 | 3 кв. 2025 | 1 кв. 2026 | 1 кв. 2027 | 1 кв. 2027 | |
| Площадь квартир, м² | 10 629 | 8 504 | 6 593 | 9 368 | 8 165 | 9 337 | 52 596 |
| Количество квартир, шт. | 309 | 217 | 167 | 270 | 199 | 233 | 1 395 |
| Общая площадь коммерческих помещений, м² | 0 | 135 | 135 | 0 | 0 | 1 200 | 1 470 |

