

🕒 Создано: 19.09.2025 в 16:33

Обновлено: 15.02.2026 в 13:59

**Пермский край, Пермь, Советская улица,  
36**

**2 150 000 ₽**

Пермский край, Пермь, Советская улица, 36

Округ

[Пермь, Ленинский район](#)

Улица

[улица Советская](#)

## Гараж

Общая площадь

21.75 м<sup>2</sup>

## Детали объекта

Тип сделки

Продам

Раздел

[Гаражи](#)

## Описание

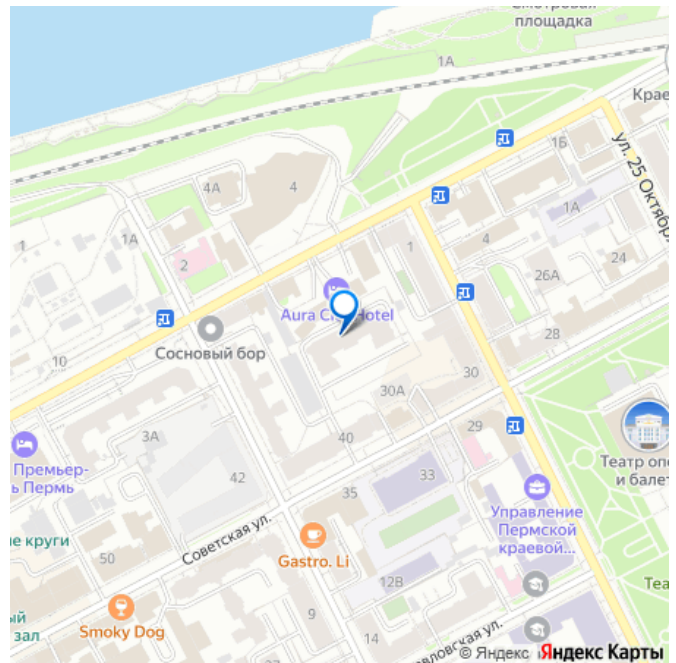
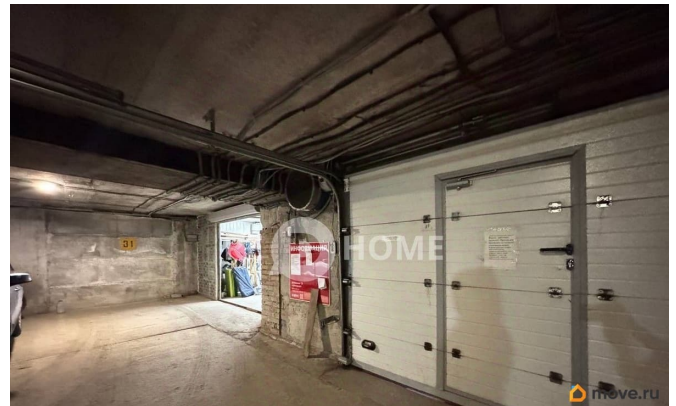
Комбо-предложение машиноместо и кладовая в центре города Локация: Центр города Удобный и широкий въезд/выезд со стороны улицы Советская В паркинге: Пропускная система Круглосуточная охрана + видеонаблюдение Отопление (t = +20C) Вентиляция Сухие помещения Расположение машиноместа: Угол подземного паркинга, 1015 метров до лифтов Длинные и широкие машиноместа — идеально для внедорожника Рядом кладовое помещение 16,4 м? с ремонтом, освещением, розеткой и

<https://perm.move.ru/objects/9290065969>

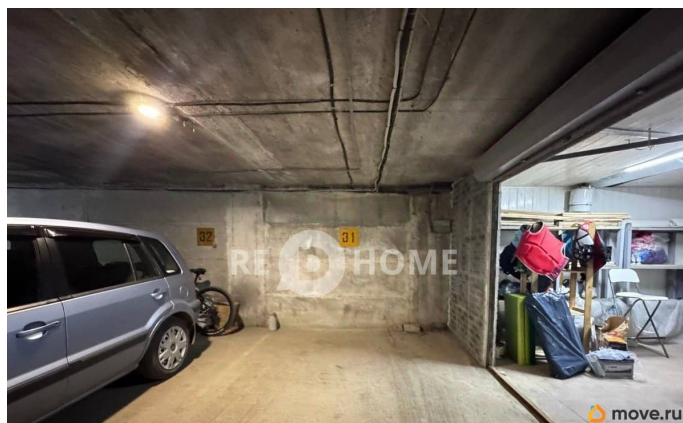
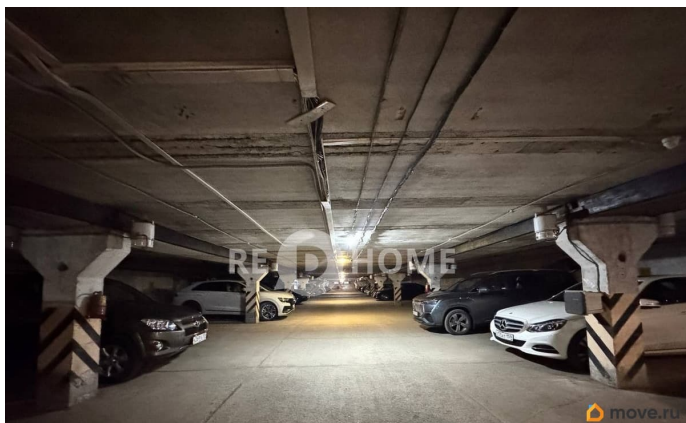
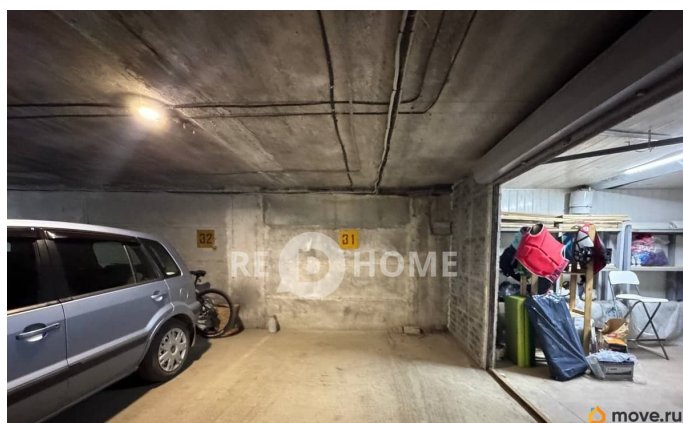
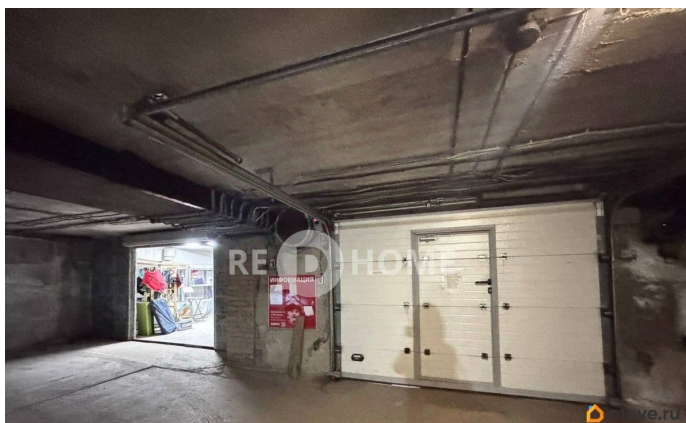
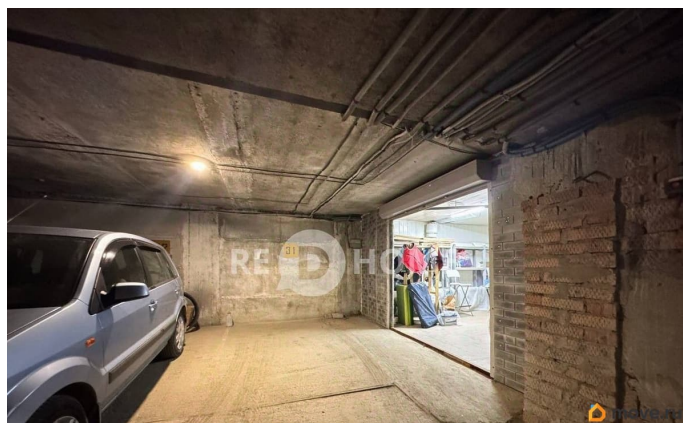
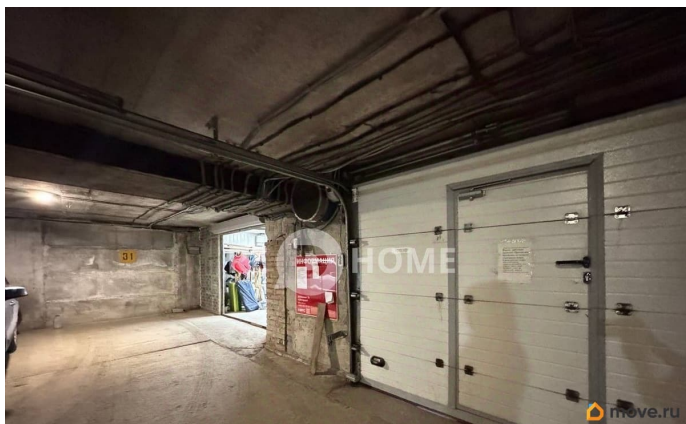
**RedHome, RedHome**

**79194403802**

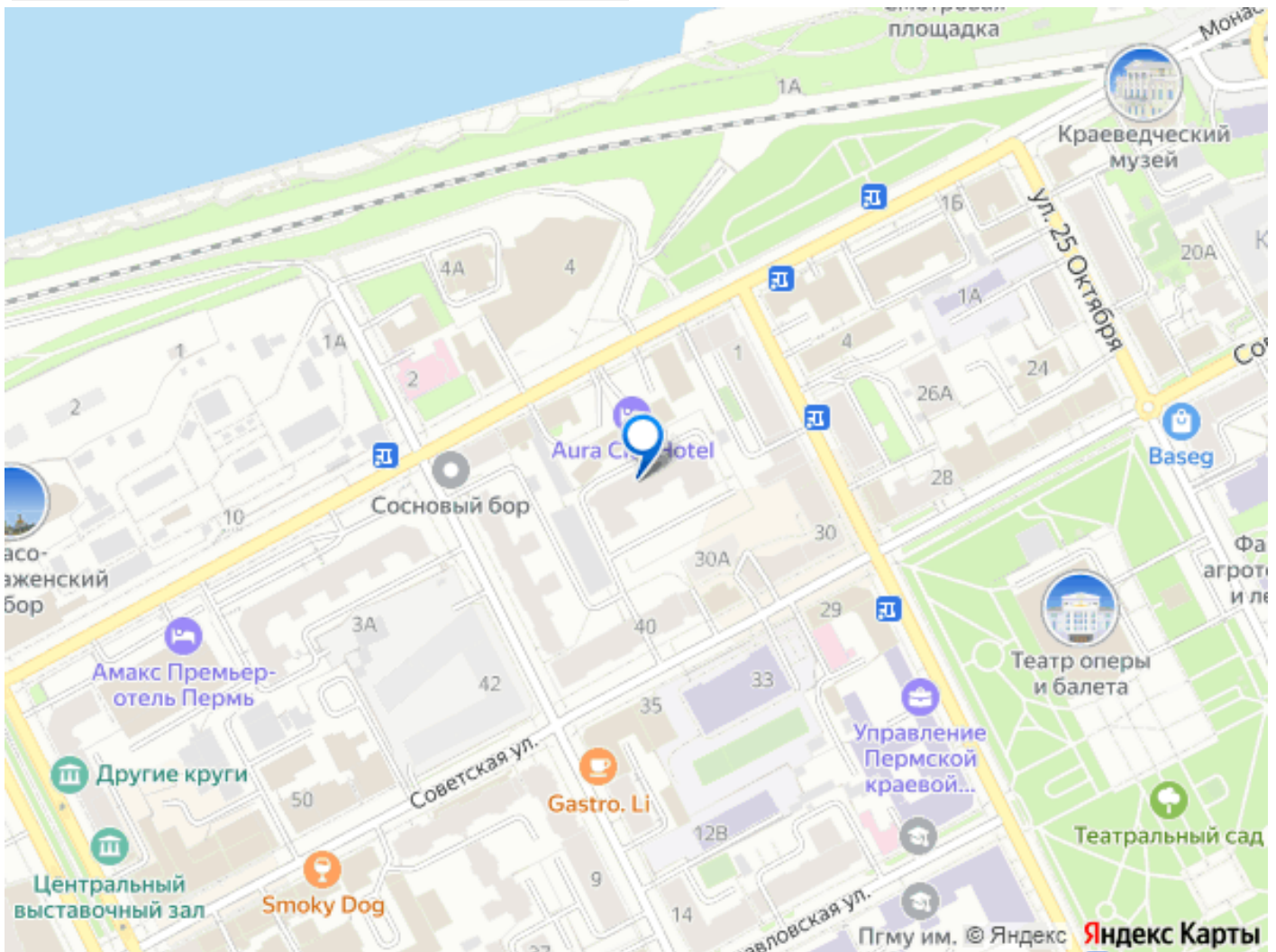
для заметок



вытяжкой. Идеально подойдёт: жителям дома Советская 36 или соседних домов бизнесу (временный склад) семье с детьми (велосипеды, коляски, сезонные вещи) как дополнительное хранение мотоцикла, квадроцикла, лодки Документы готовы. Без ипотеки и обременений. Продажа только вместе. Звоните прямо сейчас! Арт. 114972742







Move.ru - вся недвижимость России