

Пермский край, Пермь, улица Сапфирная,
15

11 300 000 ₽

Пермский край, Пермь, улица Сапфирная, 15

Округ

[Пермь, Мотовилихинский район](#)

Квартира

Количество комнат

4

Высота потолков

2.7 м

Жилая площадь

57 м²

Площадь кухни

12 м²

Общая площадь

89.3 м²

Этаж

7/16

Детали объекта

Тип сделки

Продам

Раздел

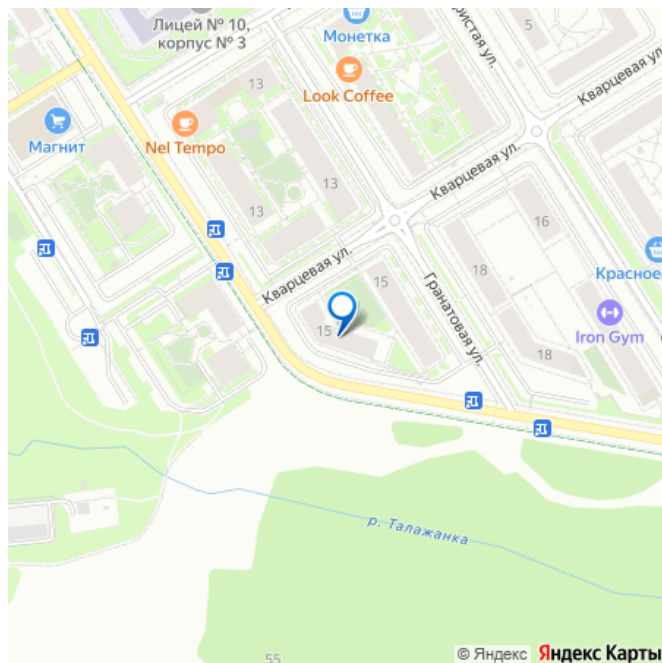
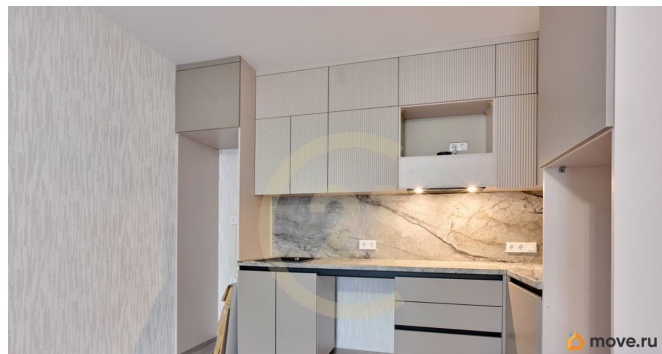
[Квартиры](#)

Тип балкона

балкон и лоджия

Тип санузла

для заметок



совмещенный

Вид из окна

на улицу

Ремонт

косметический

Квартира в новостройке

да

Год сдачи

1 квартал 2023 г.

Покупка в ипотеку

да

возможна ипотека, парковка

Описание

Код объекта: 1951600. Ищете идеальное место для вашей семьи? Представляем вашему вниманию просторную четырёхкомнатную квартиру в Перми, расположенную по адресу: Сапфирная улица, 15. Этот вариант станет прекрасным выбором для тех, кто ценит комфорт и удобство. Квартира общей площадью 89,3 кв. м находится в монолитной новостройке 2023 года. Здесь вас порадует грамотно организованное пространство: жилая площадь составляет 57 кв. м, а площадь кухни — 12 кв. м. Высота потолков 2,7 м создаёт ощущение простора и свободы. Изолированные комнаты с окнами на улицу обеспечивают отличное естественное освещение. Одно из главных преимуществ этой квартиры — её расположение. Наземная парковка, развитая инфраструктура района и близость к общественному транспорту делают жизнь здесь удобной и безопасной. В шаговой доступности находятся школы,

детские сады и магазины, что особенно важно для семей с детьми. Качественная чистовая отделка позволит вам сразу заселиться и наслаждаться новым домом без дополнительных вложений. Два санузла (раздельный и совмещённый) и наличие балкона и лоджии добавляют удобства в повседневную жизнь. Не упустите шанс стать обладателем этой замечательной квартиры! Позвоните нам прямо сейчас, чтобы узнать больше и записаться на просмотр. Мы гарантируем безопасную сделку и юридическую поддержку нашим клиентам. Поможем одобрить ипотеку.

