

Унистрой, Унистрой

79842339730

🕒 Создано: 27.01.2026 в 17:47

🔄 Обновлено: 13.04.2026 в 12:58

17 900 000 ₹

Округ

[Пермь, Дзержинский район](#)

для заметок

Квартира

Количество комнат

4

Высота потолков

2.74 м

Жилая площадь

53.6 м²

Площадь кухни

5.1 м²

Общая площадь

85.63 м²

Этаж

19/25

Детали объекта

Тип сделки

Продам

Раздел

[Квартиры](#)

Ремонт

с отделкой

Квартира в новостройке

да

Год сдачи

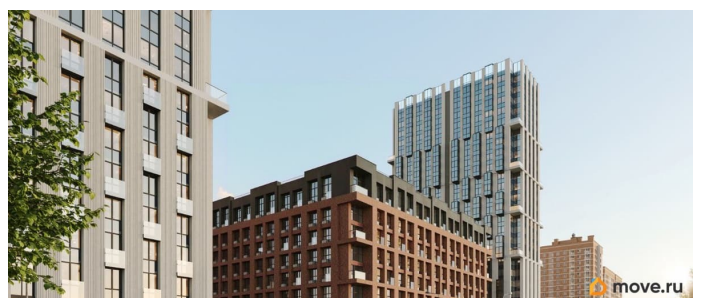
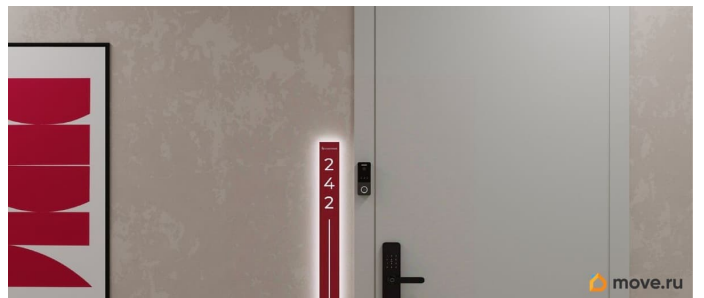


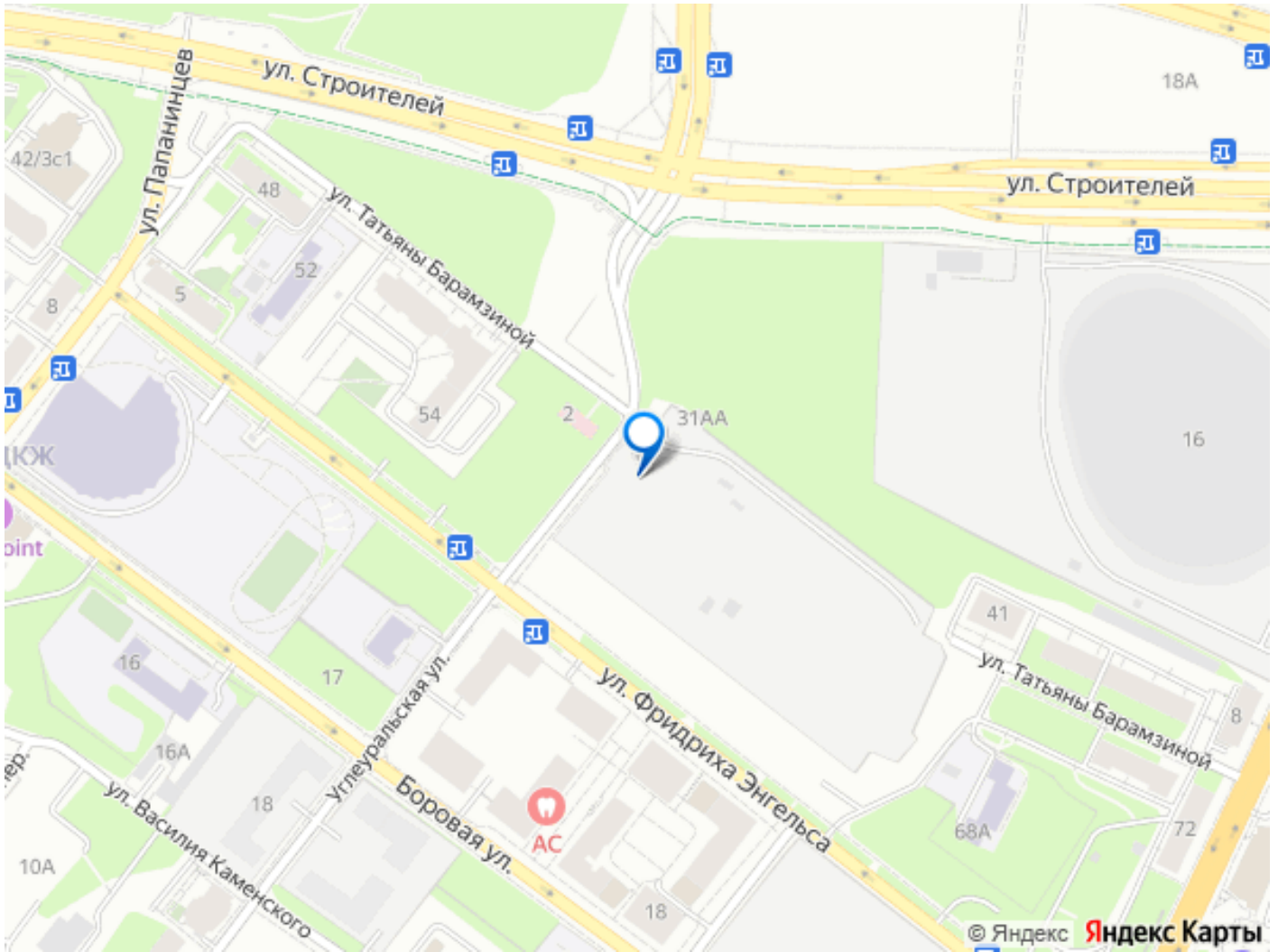
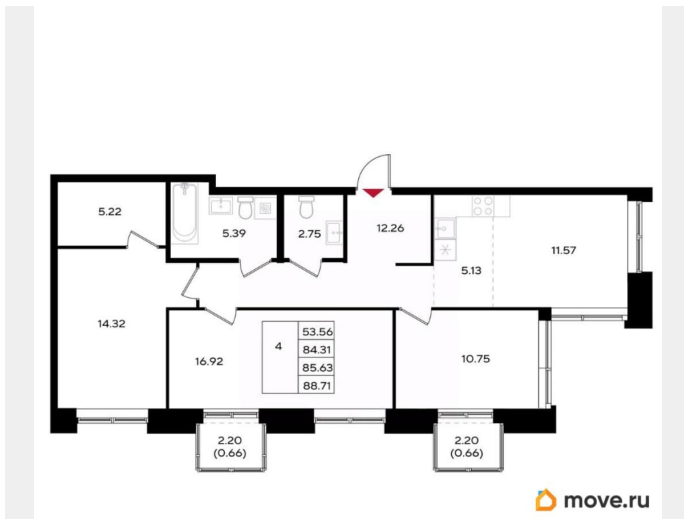
лифт, парковка

Описание

Квартира в престижном районе ДКЖ с панорамами на парк и реку. 5 минут до центра. В шаговой доступности Черняевский лес, парк Балатово, ПГУ, несколько школ, детских садов, и строящиеся ключевые проекты города — «Пермь-Сити» и «Пермь-Арена». Приватный зеленый двор-парк на стилобате, подземный паркинг, биометрические умные замки, чистая вода и круглосуточная охрана. - Премиальная локация в 5 минутах от центра - Благоустроенный двор-парк с сенсорными садами - Закрытая территория с круглосуточной охраной - Приватный двор без машин на стилобате - Подземный и наземный паркинг - Инфраструктура «5 минут от дома» — краевая музыкальная школа, физико-математическая школа 146, гимназия 10, детские сады «Лидер» и «Совушка», ПГНИУ, культурные центры, спорткомплексы, торговые центры, кафе и рестораны - Уникальные инженерные решения: умные замки с биометрией, чистая питьевая вода, кондиционерные блоки в отдельном помещении, система отопления с индивидуальными терморегуляторами - Сервисная компания «Территория комфорта» — победитель Urban Awards - Разнообразие планировок — от студий до евро-четырёхкомнатных, квартир с мастер-спальнями и гардеробными, с террасами и панорамным остеклением - Выгодное расположение — удобная транспортная сеть, новые дороги и мосты, быстрый доступ к ключевым районам Перми Доступны

выгодные ипотечные программы и
специальные условия напрямую от
застройщика! Россия, Пермский край, Пермь,
Пермский городской округ, р-н Дзержинский,
Барамзиной , 62 кв.239





Move.ru - вся недвижимость России