

Создано: 10.02.2026 в 10:12

Обновлено: 10.02.2026 в 10:16

<https://perm.move.ru/objects/9289486672>

Анна Личидова, Самолет Плюс

79194707784

**Пермский край, Пермь, Подлесная улица,
2**

16 000 000 ₽

Пермский край, Пермь, Подлесная улица, 2

Округ

[Пермь, Дзержинский район](#)

Улица

[улица Подлесная](#)

Квартира

Количество комнат

4

Жилая площадь

47.9 м²

Площадь кухни

10 м²

Общая площадь

75.2 м²

Этаж

2/25

Детали объекта

Тип сделки

Продам

Раздел

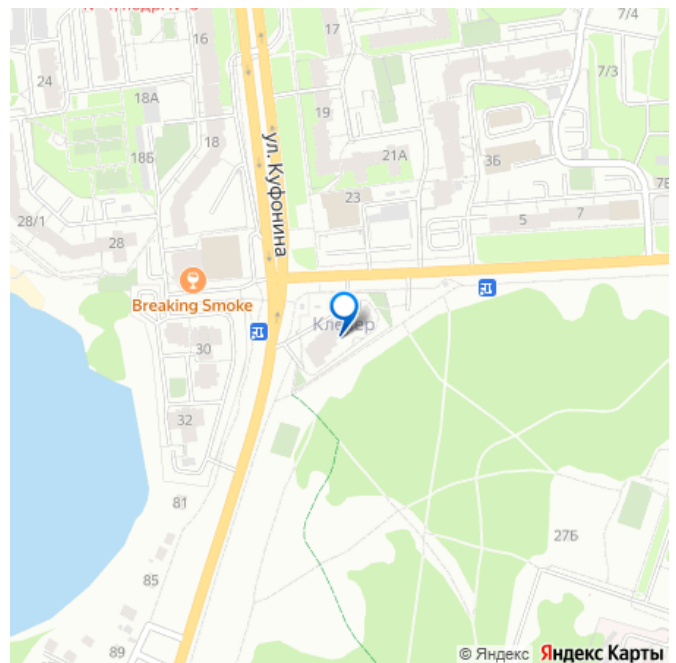
[Квартиры](#)

Тип балкона

балкон

Квартира в новостройке

для заметок



да

Год сдачи

4 квартал 2018 г.

Покупка в ипотеку

да

возможна ипотека, лифт

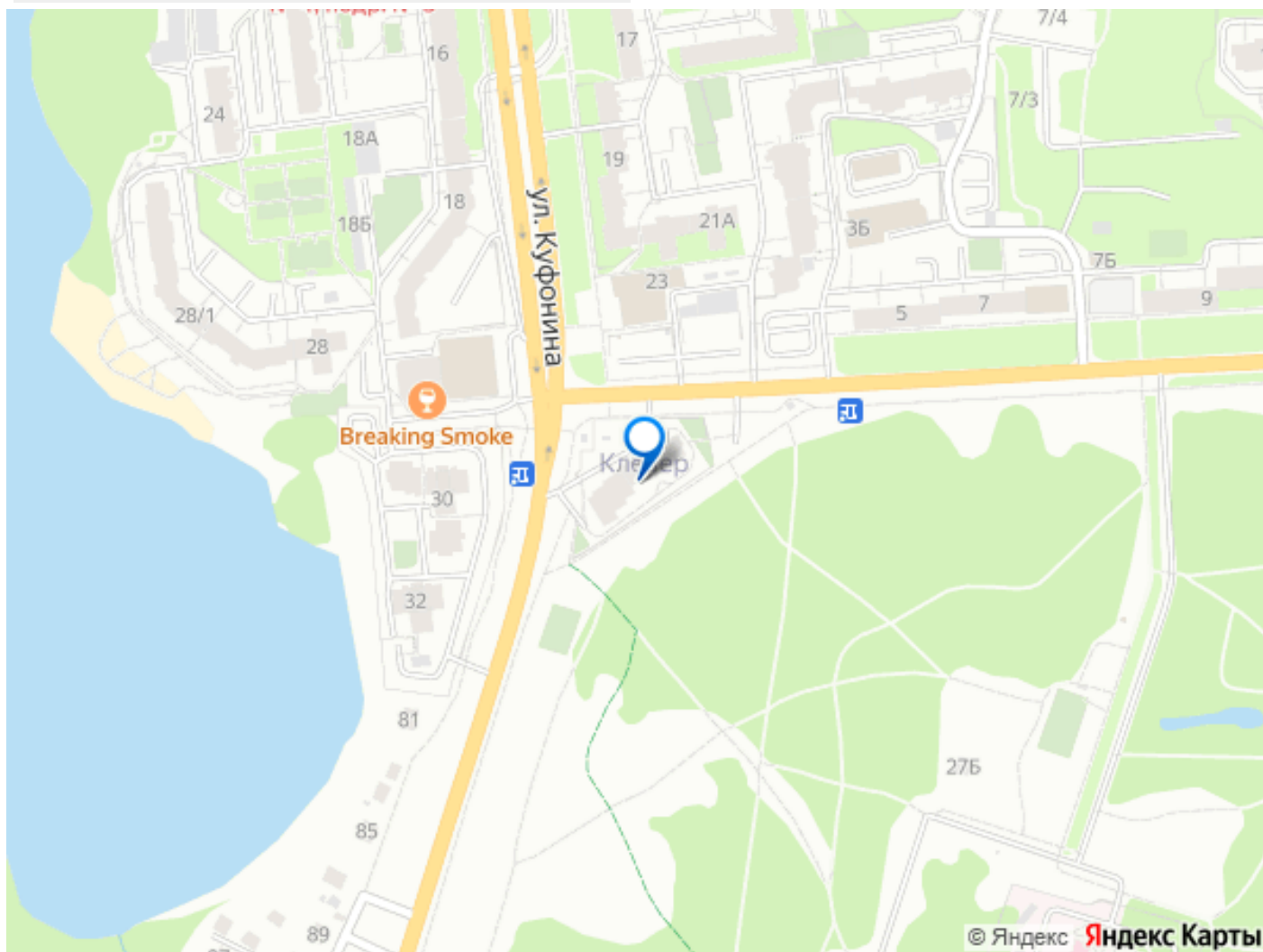
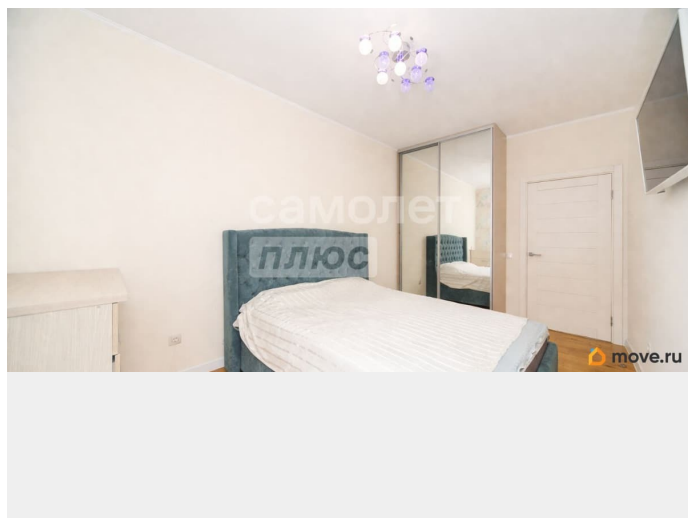
Описание

Арт. 129491594 Представляем вашему вниманию уникальный объект недвижимости — просторную четырехкомнатную квартиру премиум-класса в престижном жилом комплексе «Клевер», расположенном на живописной окраине Балатовского леса на ул. Подлесной, 2. О КВАРТИРЕ: - Общая площадь квартиры составляет 75.2 кв. м. - Планировка квартиры продумана до мелочей: четкая геометрия пространства, каждая комната идеально отделена друг от друга, обеспечивая дополнительное удобство для вашей семьи. - Просторная гостиная-кухня выполнена в стиле минимализма, имеет удобную геометрию для оптимальной расстановки мебели и техники. Оставшийся вам гарнитур оснащен современной встраиваемой бытовой техникой высокого класса: вытяжкой, мощной варочной поверхностью, духовкой, холодильником и каменной столешницей. - Приятно отдохнуть после трудового дня удастся благодаря наличию углового дивана и умному телевизору Samsung последнего поколения. - Спальные комнаты обладают идеальной геометрией и функциональностью, одна из комнат обладает приятным бонусом — выход на остекленную лоджию, откуда открывается восхитительная панорама лесного массива. - Два сан.узла в керамической плитке,

оснащены всеми необходимыми приборами учета ресурсов и современным оборудованием, включая стиральную машину. - Просторная прихожая дополнена удобной системой хранения вещей, в виде большого шкафа-купе. Установлена надежная входная дверь. - У квартиры нет соседей, т.е. можно сказать с отдельным входом. - Окна выходят на обе стороны дома. - Особое внимание уделено качеству строительных и отделочных материалов: высота потолков 3 метра, установлены натяжные потолки, создают ощущение простора. В комнатах на полу паркет, в коридоре ламинат повышенной износостойкости. О ДОМЕ: - 25-этажный кирпичный дом 2018 г постройки, ЖК «Клевер» - У входа вас приветствует внимательный консьерж, а территория двора благоустроена и защищена от постороннего въезда посредством шлагбаума и системы видеонаблюдения. - В непосредственной близости от дома предусмотрена удобная автостоянка, гарантирующая наличие свободного места для автомобиля даже в часы пик. - Детская площадка. О РАЙОНЕ: - Дзержинский район; мкр Парковый. - Вас ожидает комфортная жизнь среди природы, всего в паре минут ходьбы от остановки общественного транспорта, продуктового магазина «Монетка», уютного кафе, аптечного пункта и прочих удобств повседневной инфраструктуры. - Родители будут рады возможности записать ребенка в детский сад «Уральские самоцветы» и школу «Энергополис», неподалеку расположен современный развивающий языковой центр, а прямо возле комплекса обустроена превосходная игровая зона для малышей. - Балатовский лес приглашает насладиться утренними пробежками, велосипедными

прогулками или семейным отдыхом на свежем воздухе, создавая идеальное пространство для занятий спортом и релаксации. О СДЕЛКЕ: Без обременения
Один собственник Прямая продажа Любая форма оплаты Все объекты в нашем агентстве проходят юридическую экспертизу.
Это предложение ст





Move.ru - вся недвижимость России