

Создано: 06.10.2025 в 15:12

Обновлено: 05.12.2025 в 15:02

**Пермский край, Пермь, шоссе
Космонавтов, 162И**

12 500 000 ₽

Пермский край, Пермь, шоссе Космонавтов, 162И

Округ

[Пермь, Индустриальный район](#)

Улица

[шоссе Космонавтов](#)

Квартира

Количество комнат

4

Высота потолков

2.75 м

Жилая площадь

45 м²

Площадь кухни

21 м²

Общая площадь

74 м²

Этаж

14/24

Детали объекта

Тип сделки

Продам

Раздел

[Квартиры](#)

Тип балкона

<https://perm.move.ru/objects/9285514034>

НИКА, НИКА

79124905591

для заметок



лоджия

Тип санузла

два

Вид из окна

на улицу

Ремонт

без ремонта

Квартира в новостройке

да

Год сдачи

1 квартал 2025 г.

Покупка в ипотеку

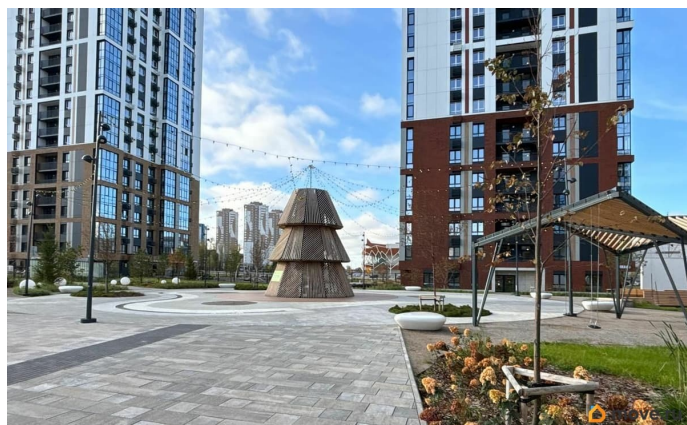
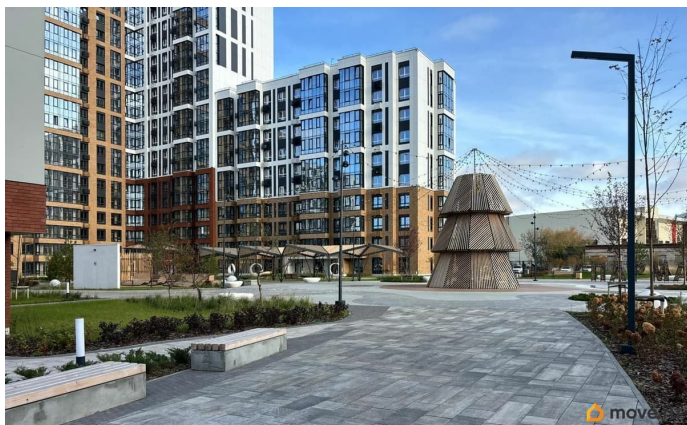
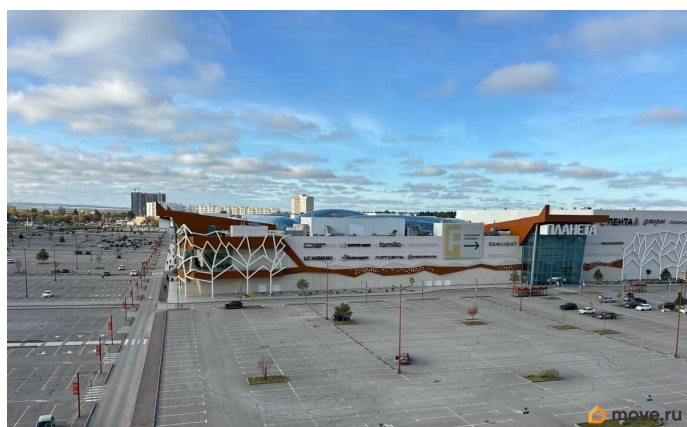
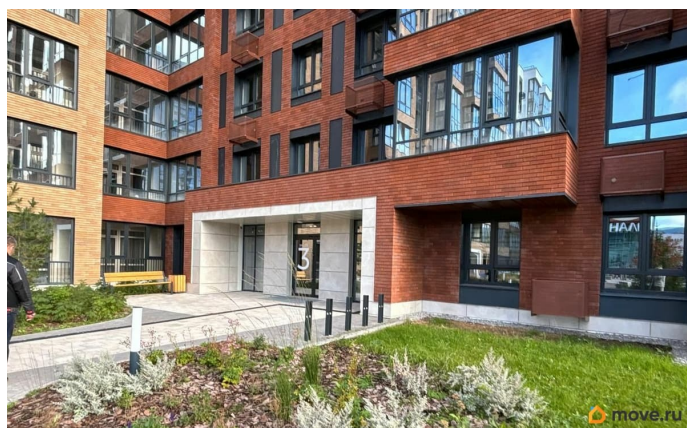
да

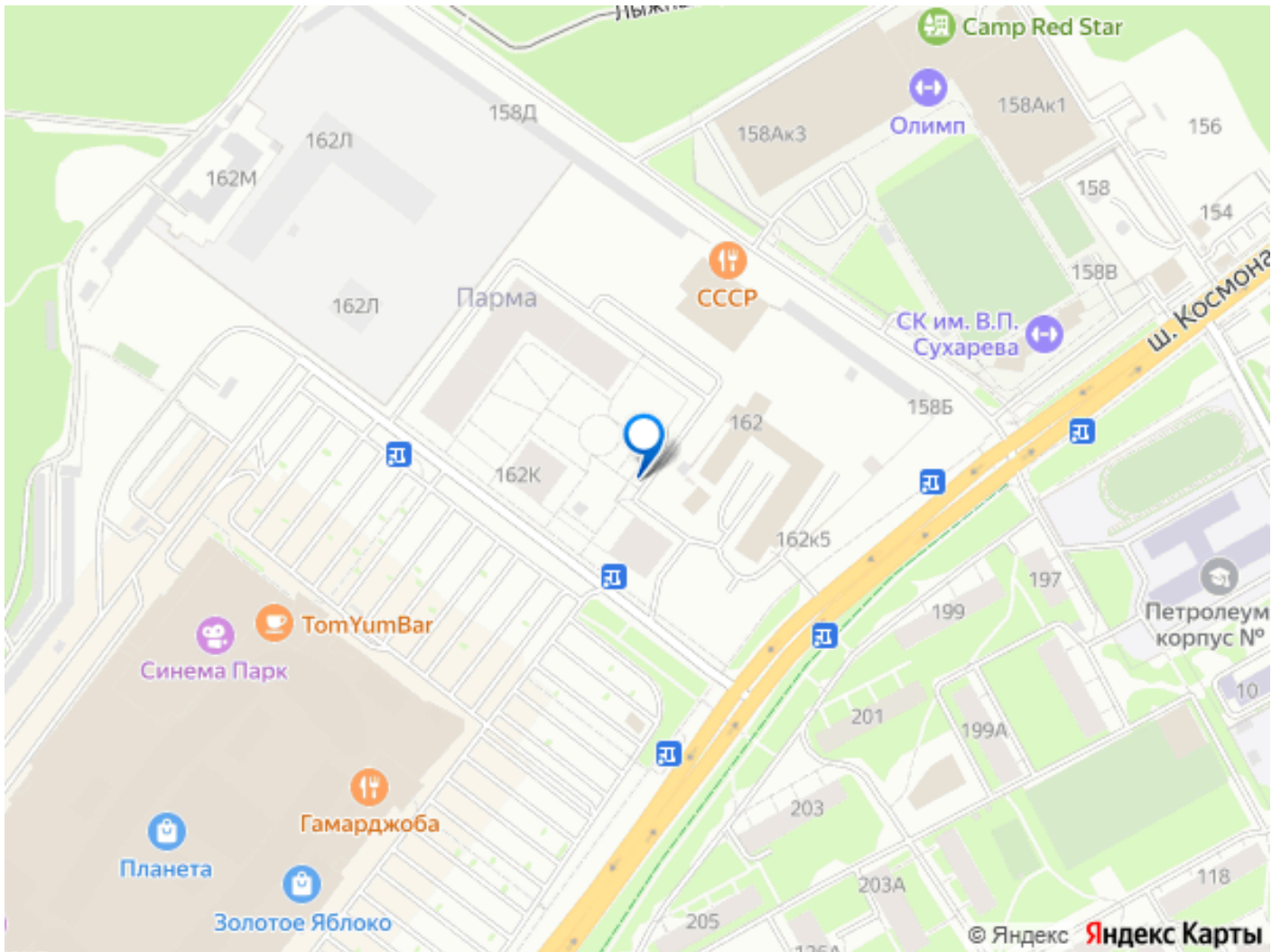
возможна ипотека, лифт, парковка

Описание

Продается квартира в ЖК Парма. Комплекс находится между ТРК Планета и СК Сухарева. Дом сдан ключи получены. Один взрослый собственник, материнский капитал не использовался. Быстрый выход на сделку. - Качественная пред-чистовая отделка позволяет сразу стелить пол, клеить обои, укладывать плитку и т.д. - Благоустроенная территория с детскими и спортивными площадками, с зоной качелей и барбекю. - Всегда есть возможность парковки, что не маловажно для новых жилых комплексов. -- Развитая инфраструктура , в шаговой доступности ТРК Планета, Черняевский лес, Спорткомплекс им. Сухарева, ТРК Столица, 5 школ и 10 детских садов. --Сквозные подъезды, холлы с авторским дизайном, колясочные, гостевая уборная, скоростные бесшумные лифты, мойки для собак. - Огороженная территория, система

бесключевого доступа, видеонаблюдение,
диспетчерская с охранным пунктом.





Move.ru - вся недвижимость России