

Создано: 11.02.2026 в 03:34

Обновлено: 12.02.2026 в 04:17

Пермский край, Пермь, ул. Пермская, 86

36 064 000 ₽

Пермский край, Пермь, ул. Пермская, 86

Улица

[улица Пермская](#)

Квартира

Количество комнат

4

Общая площадь

147.2 м²

Этаж

1/8

Детали объекта

Тип сделки

Продам

Раздел

[Квартиры](#)

Ремонт

без отделки

Квартира в новостройке

да

Описание

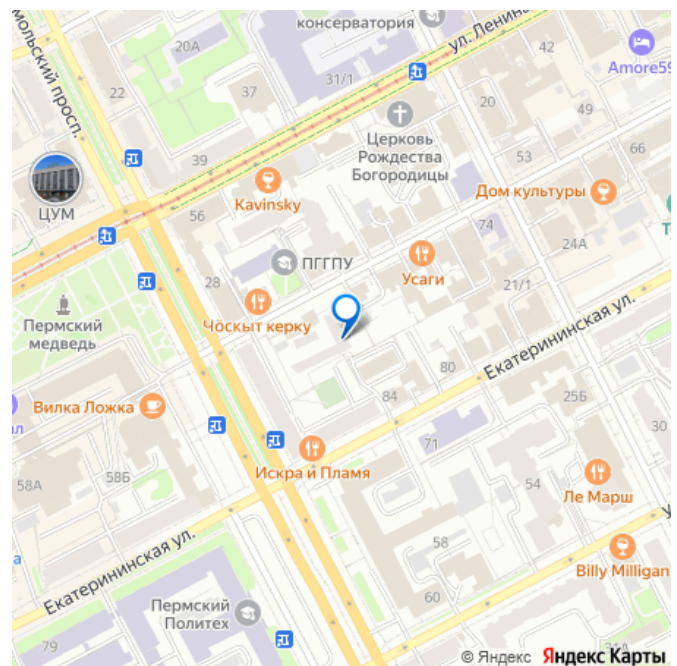
Квартира площадью 152,57 с окнами в сторону ул. Пермской и ул. Екатерининской. Два этажа – два ритма жизни и терраса на уровне 1 этажа. Дом сдан! Площадь первого этажа 63м2 и простор для кухни-гостиной с

<https://perm.move.ru/objects/9289502296>

Ольга, Клубный дом Строганов

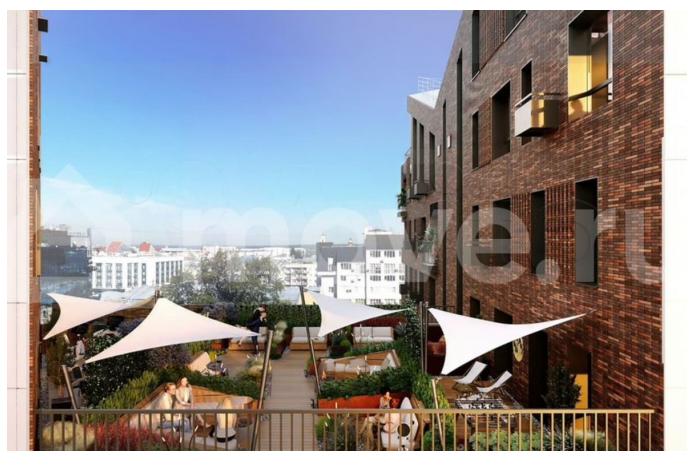
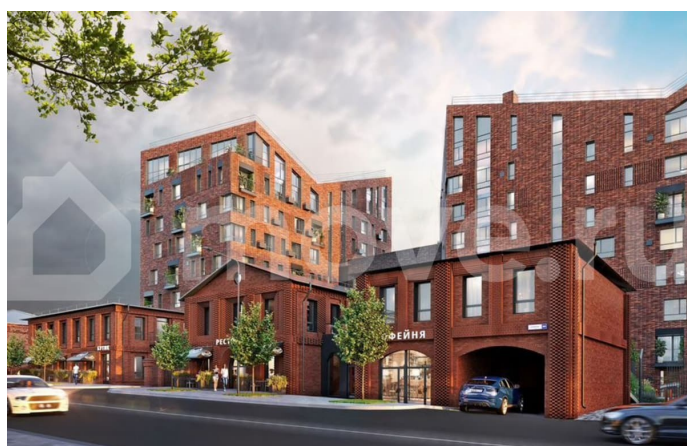
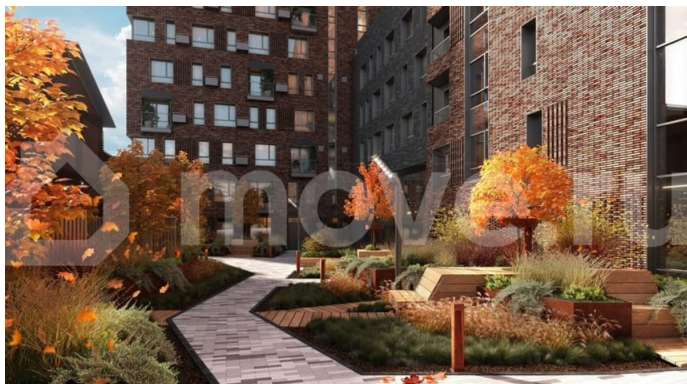
89251234567

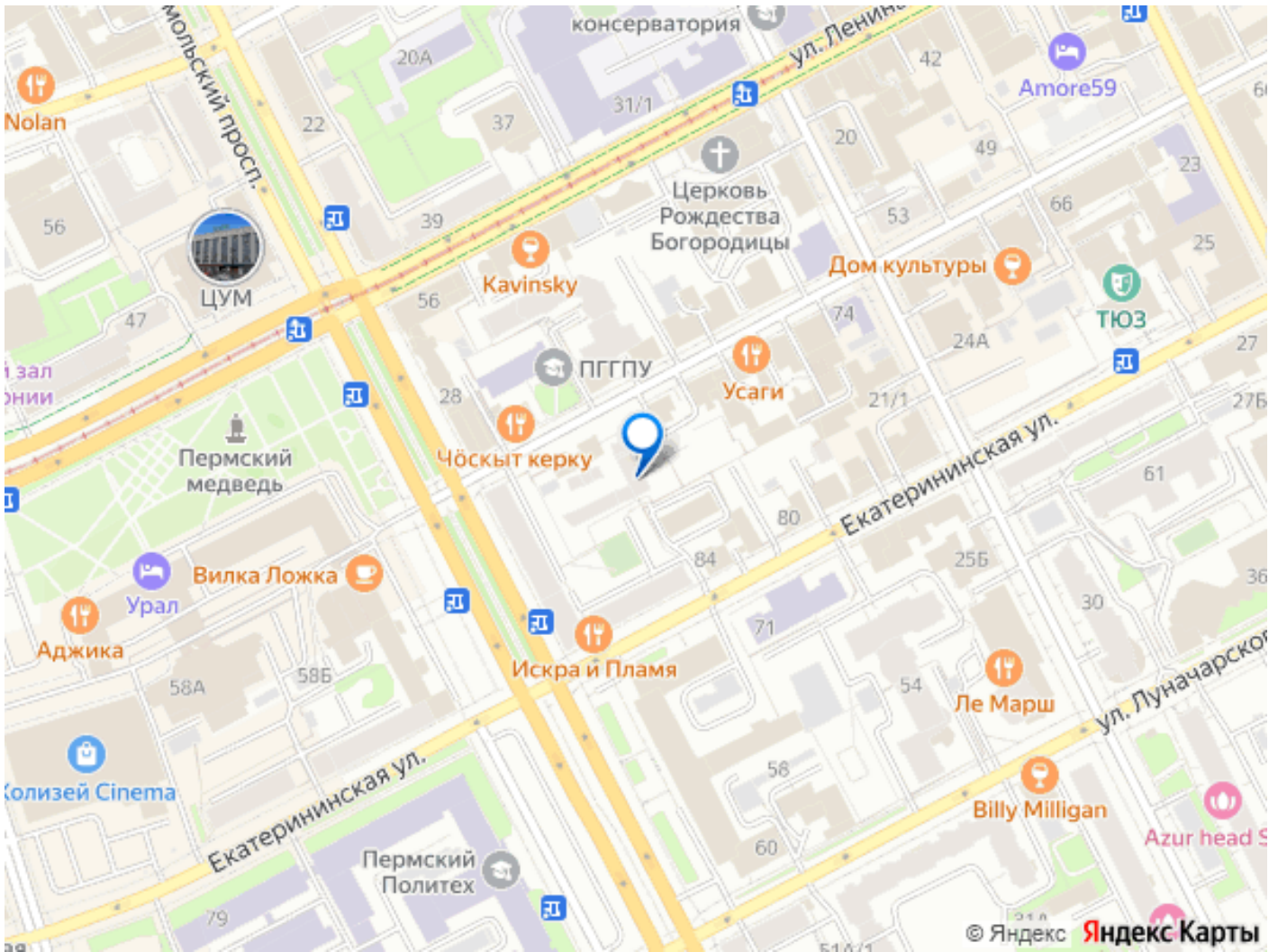
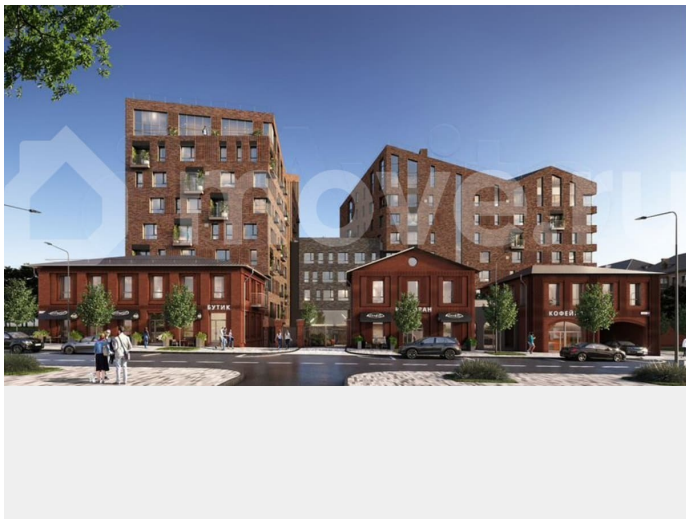
для заметок



выходом на террасу, постирочной, гардеробных. Площадь второго – 87м² для уединенной спальни с балконом и детских комнат. О доме Клубный дом «Строганов» возводится в самом центре Перми – на пересечении ул. Пермской и Комсомольского проспекта. Торговые галереи – три особняка на первой линии – отделяют жилую часть от пешеходного и автомобильного трафиков, обеспечивая приватность и тишину в квартирах. Общественные пространства На цокольном этаже сконцентрировано всё необходимое для жизни, работы и отдыха. И только для его жителей: - гостиная и две переговорные комнаты для общения, погружения в рабочий или учебный процессы, - wellness-центр с тренажерным залом, пространством для растяжки или йоги, массажным кабинетом и сауной, - детский центр, зонированный для малышей и подростков. Двор Внутренняя территория дома со всех сторон закрыта от улиц и проезжей части. Это создаёт тихую и уютную атмосферу на территории двора прямо в центре Перми. Само пространство оформлено в формате парка, благодаря чему жители дома будут чувствовать себя на природе, находясь в центре городе. В безупречное пространство интегрированы две беседки. Терраса Видовая терраса, где жители дома «Строганов» будут любоваться панорамой Перми и наслаждаться прекрасным закатом тёплым летним вечером. Площадь ландшафтного дизайна «Небесной гостиной» на уровне 5 этажа составит порядка 106 м². Подземный паркинг 88 машино-мест и 15 кладовых площадью от 3,42 м² до 8,10м² Заехав с улицы Пермской, житель дома не пересечется с пространством улицы и внутреннего двора – между жилыми этажами и одноуровневым паркингом предусмотрен

лифт. *На этапе ввода дома в эксплуатацию межкомнатные стены не предусмотрены – предполагаются свободные планировки. Тем не менее, для каждой квартиры разработан свой сценарий жизни – проработаны и отрисованы планировки.





Move.ru - вся недвижимость России