

🕒 Создано: 14.02.2026 в 04:42

🔄 Обновлено: 03.04.2026 в 05:06

Пермский край, Пермь, ул. Баумана, 25д

17 548 469 ₹

Пермский край, Пермь, ул. Баумана, 25д

Улица

[улица Баумана](#)

Квартира

Количество комнат

4

Общая площадь

114.6 м²

Этаж

13/18

Детали объекта

Тип сделки

Продам

Раздел

[Квартиры](#)

Ремонт

с отделкой

Квартира в новостройке

да

Описание

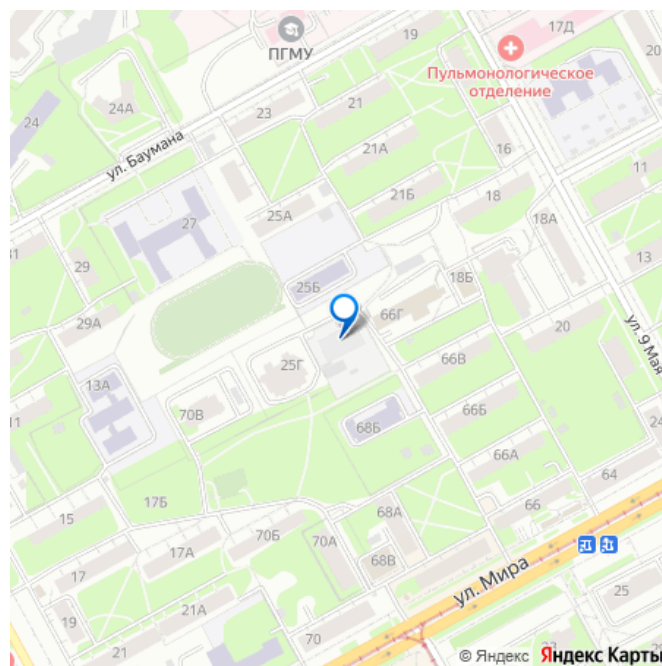
КЛУБНЫЙ ДОМ НА БАУМАНА от девелопера PAN CITY group. Строим для Вас с 1992 года. О статусе в деталях: Камерный проект в изящной неоклассике, вдохновленный легендарной лондонской архитектурой.

<https://perm.move.ru/objects/9289875579>

PAN City Group, PAN City Group

89251234567

для заметок

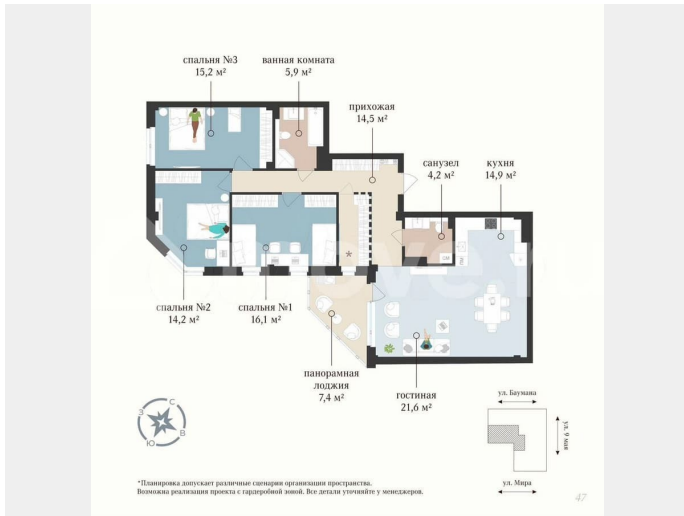


Кирпичные стены – сохранение традиционных ценностей и трепетное внимание к деталям, незримое, но формирующее качество жизни высокого уровня. О доме в цифрах: — 1 гранд-лобби с живым деревом — всего 100 квартир в доме — 18 этажей. Открываются потрясающие виды — 5 квартир на этаже — Крупноформатные квартиры от 54,5 до 115 кв.м. — 3 скоростных лифта — 3 уровня парковки — 23 машино-места на территории — 8 уникальных планировочных решений

Четырёхкомнатная квартира евро формата - 114,6 м2 - идеальная квартира для большой семьи - продуманное зонирование квартиры на приватное пространство спальных комнат и открытое гостевое пространство - возможность организации гардеробного помещения

Скрытый от взглядов, но в центре событий: Тихий центр Индустриального района - идеальное место для ценителей спокойствия и уединения в шаговой доступности от Балатовского парка. — 15 минут до центра — Приватное расположение вдали от шумных дорог — Локация, насыщенная событиями: спортивные кластеры (теннис, хоккей, футбол, гимнастика, плавание), ТРК «Планета», зеленые парки для прогулок — Доступность любого направления Гранд-лобби- с него начинается ощущение, что вы дома: При разработке концепции роскошного двухсветного гранд-лобби мы подумали о людях, которые будут жить в этом доме. Люди, которые, вероятно, побывали в красивейших местах мира и останавливались в лучших отелях, которые любят искусство, ценят заботу и видят роскошь в деталях. Приватные пространства, доступные лишь резидентам: — Уютная мягкая зона — Детский игровой клуб — Коворкинг-центр —

Многофункциональное пространство для занятий спортом (теннис, йога, тренажеры) — Колясочная — Помещение для ухода за животными На старте продаж доступны уникальные условия покупки. Срок ввода дома в эксплуатацию - 1 квартал 2028 года.



Планировочное решение №8

Четырёхкомнатная квартира евро формата:

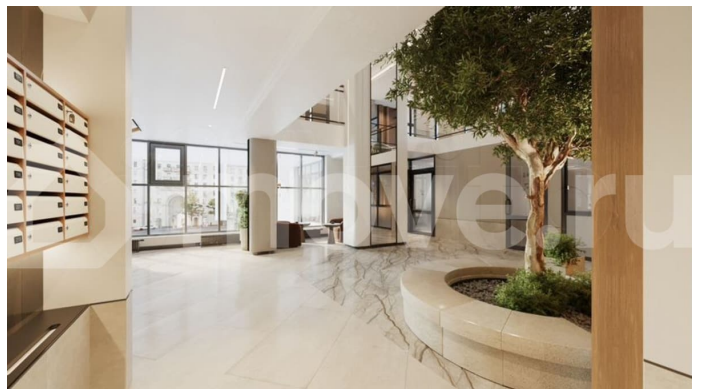
- 114,9 м² (7 – 12 этажи)
- 114,6 м² (13 – 18 этажи)

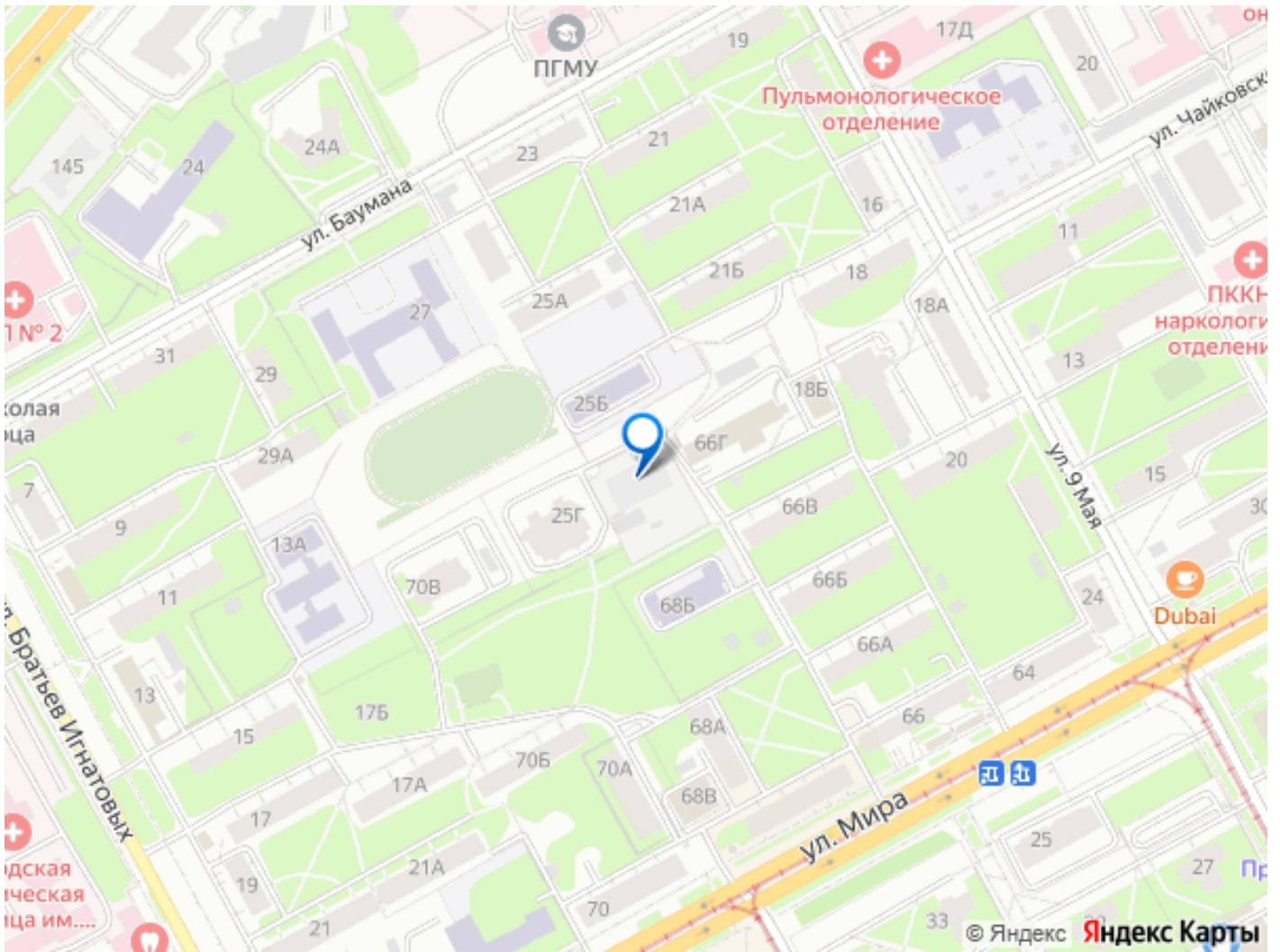
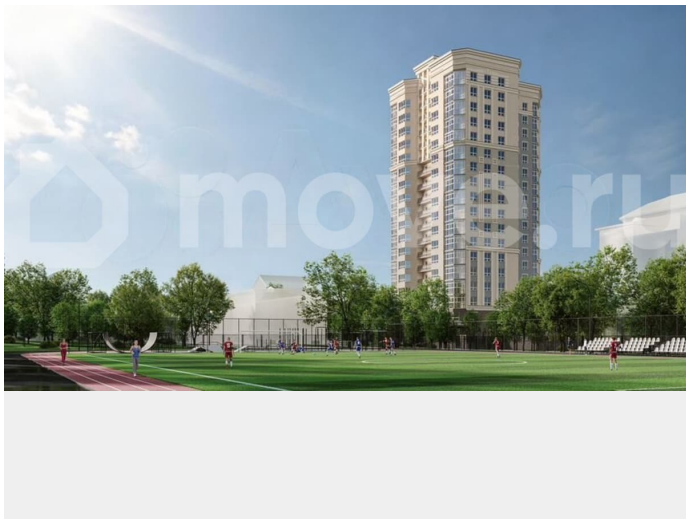
— идеальная квартира для большой семьи;

— продуманное зонирование квартиры на приватное пространство спальных комнат и открытое гостевое пространство;

— возможность организации гардеробного помещения.

46





Move.ru - вся недвижимость России