

Создано: 22.11.2025 в 12:50

Обновлено: 25.01.2026 в 00:04

<https://perm.move.ru/objects/9286816753>

Альфа, Альфа

**79842338788**

Пермский край, Пермь, Советская улица,  
16

**23 525 000 ₽**

Пермский край, Пермь, Советская улица, 16

Округ

[Пермь, Ленинский район](#)

Улица

[улица Советская](#)

## Квартира

Количество комнат

3

Высота потолков

3 м

Жилая площадь

50.5 м<sup>2</sup>

Общая площадь

94.1 м<sup>2</sup>

Этаж

2/9

## Детали объекта

Тип сделки

Продам

Раздел

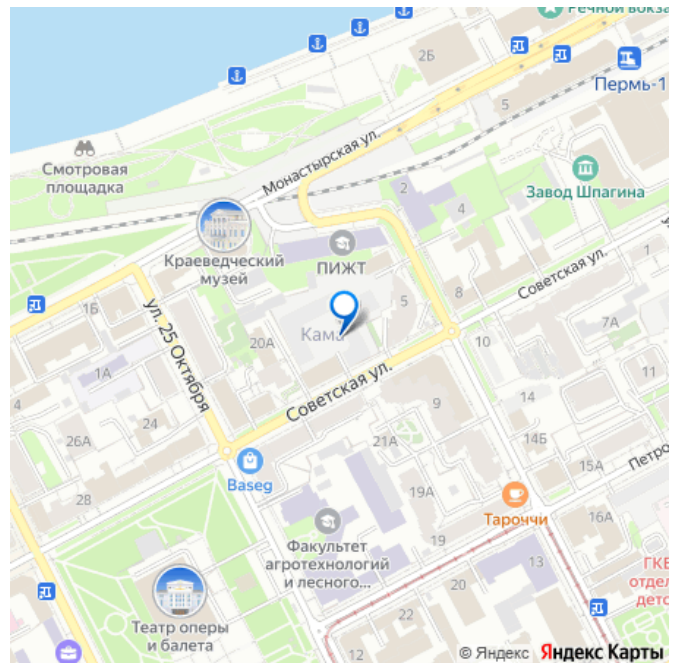
[Квартиры](#)

Тип балкона

лоджия

Ремонт

для заметок



Квартира в новостройке

да

Год сдачи

2 квартал 2027 г.

лифт

## Описание

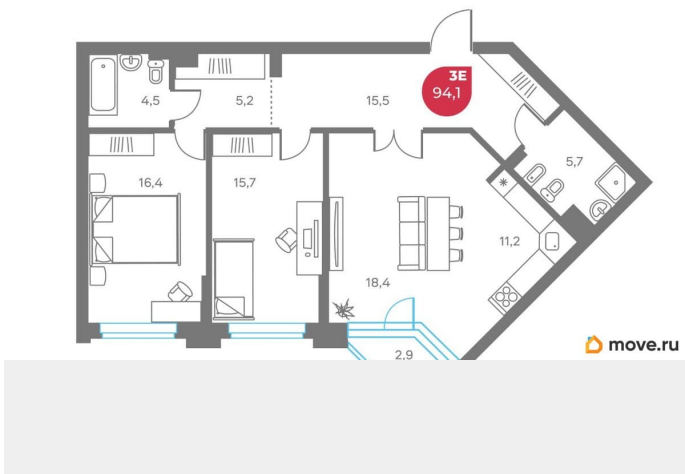
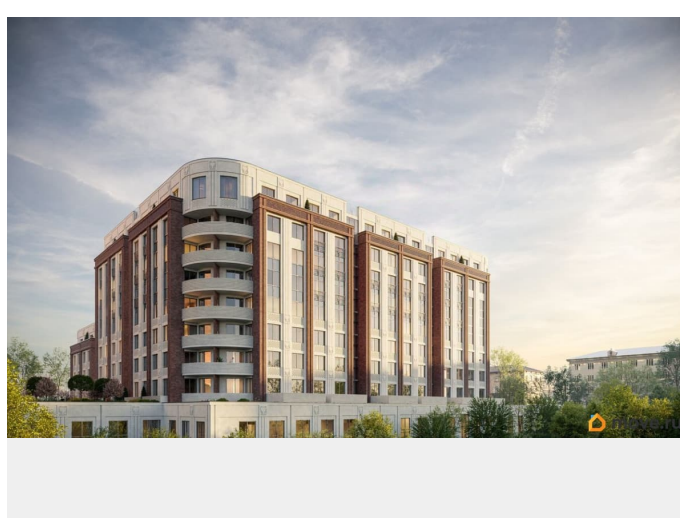
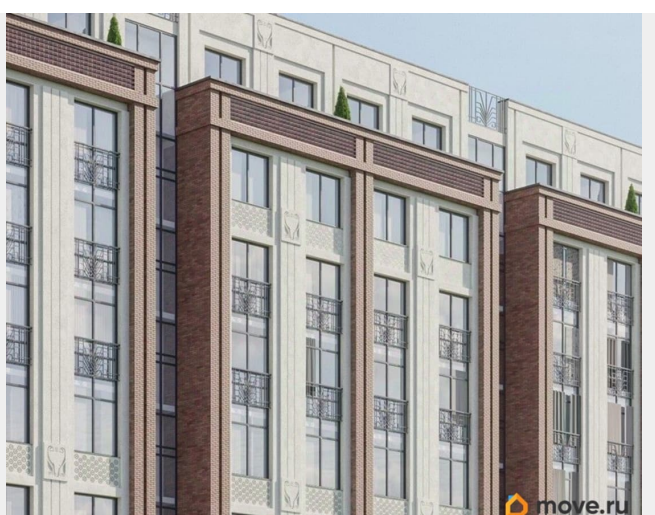
Премиальный дом КАМА на Советской, 16а  
«КАМА» - дом с достойным окружением:  
несколько минут до набережной, Оперного  
театра, музеев, престижных школ, парков,  
топовых ресторанов и бутиков. Выбирая  
премиальный дом «КАМА», не придется  
соглашаться на меньшее. КВАРТИРОГРАФИЯ •  
Квартиры с террасами • Двухуровневые  
квартиры с камином • Wow-панорамы на реку  
Кама • Мастер-спальни, гардеробные,  
лаундри • Высота потолков до 3.3 метра  
ИНФРАСТРУКТУРА ДОМА • Сервис уровня  
отеля 5\* • Собственный wellness и spa •  
Гостиная и клуб для резидентов дома •  
Кабинет семейного врача • Детские игровые  
в доме и на воздухе • Семейный ресторан •  
Камерный двор-сад • 3-уровневый подземный  
паркинг с местами XXL, автомойкой и  
зарядными станциями для электрокаров  
АЛЬФА-СТАНДАРТЫ комфортного и  
современного жилья: 5 УРОВНЕЙ  
ШУМОИЗОЛЯЦИИ • Многослойные  
межквартирные стены с дополнительным  
слоем звукопоглощающих материалов; •  
Многослойный «тихий» пол Эковер степ; •  
Стальные входные двери с дополнительным  
шумопоглощающим слоем; • Шумозащитные  
окна из 5-камерного профиля; •  
Коммуникации в 80% квартир вынесены в  
МОПы, а в квартирах применяются

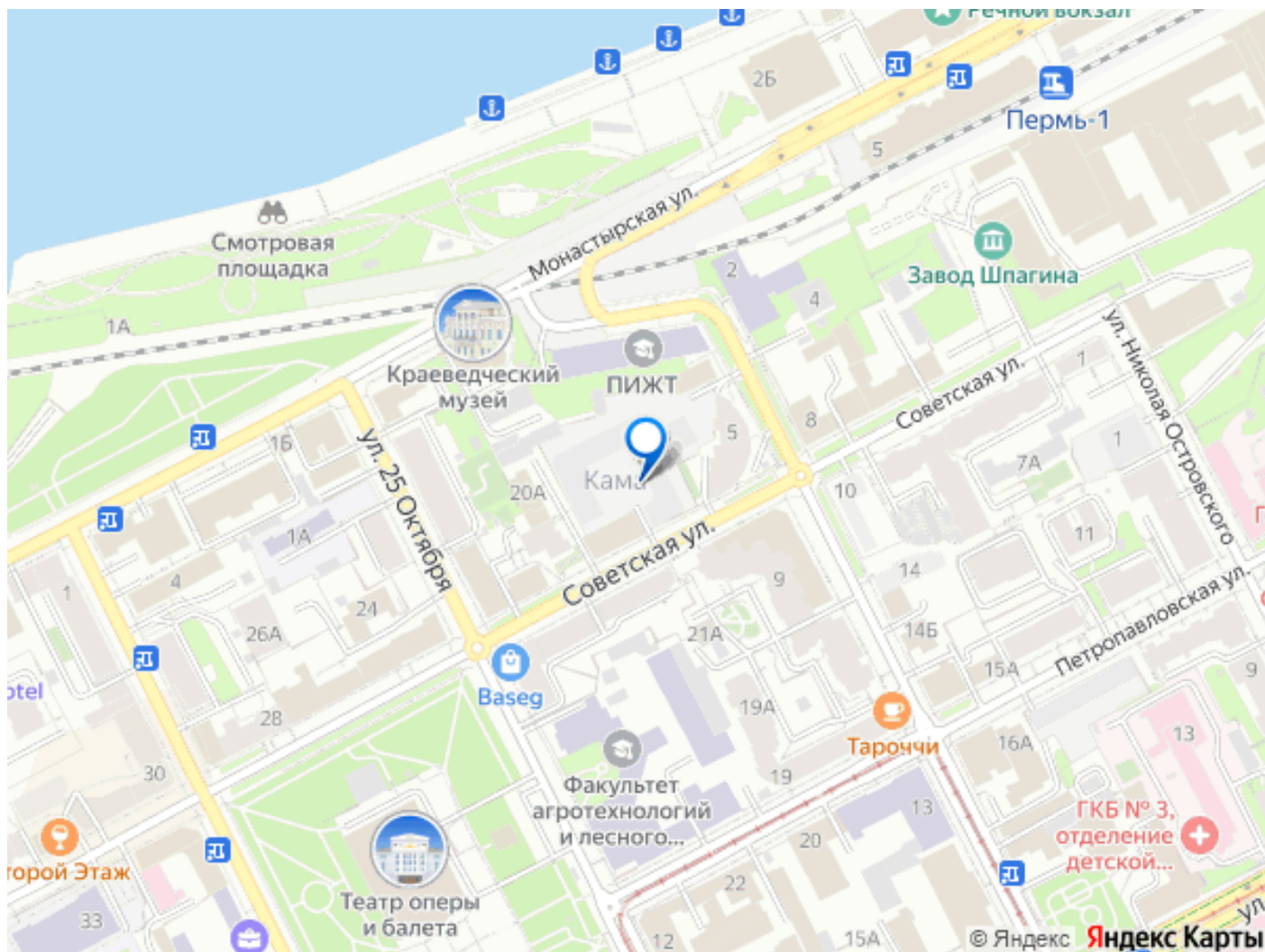
шумопоглощающие трубы; СОВРЕМЕННЫЕ ИНЖЕНЕРНЫЕ СИСТЕМЫ • Горизонтальная система отопления Uronor; • Автономная газовая котельная; • Импортные бесшумные лифты премиум-класса ; • Система приточной вентиляции; • Внутрипольные конвекторы; • Отдельные вентканалы в каждой квартире; • Питьевой водопровод в каждой квартире и очистка воды до уровня бутилированной.

БЕЗОПАСНОСТЬ • Огороженная территория • Двор без машин на стилобате; • Видеонаблюдение 24/7; • Бесключевой доступ для жителей дома; • Консьерж-сервис. ОТДЕЛКА Квартиры сдаются в предчистовой отделке white box. • Установлены индивидуальные приборы учета электроэнергии, горячей и холодной воды, отопления • Производится подводка труб холодной и горячей воды, питьевого водопровода и канализации • Устройство тёплого пола в санузле и прихожей • Выполнена стяжка пола с шумоизоляцией • Смонтирована система отопления, установлены радиаторы со скрытым подключением «от стены» • Стены выровнены и оштукатурены • Установлены оконные конструкции, откосы закрыты ПВХпанелями, установлены подоконники

ПРОЕКТ ОПЫТНОГО ДЕВЕЛОПЕРА Группа компаний Альфа возводит в Перми дома комфорт- и бизнес-класса. За 17 лет построила 26 домов и выработала уникальные Альфа стандарты строительства: «тихий» пол и 6 дополнительных уровней шумоизоляции, отдельный водопровод для питьевой воды, очищенной до уровня бутилированной. Репутация застройщика подтверждена наивысшим баллом в рейтинге застройщиков Пермского края по показателям скорости и качества строительства.







Move.ru - вся недвижимость России