

Пермский край, Пермь, ул. Баумана, 25д

14 000 562 ₽

Пермский край, Пермь, ул. Баумана, 25д

Улица

[улица Баумана](#)

Квартира

Количество комнат

3

Общая площадь

92 м²

Этаж

5/18

Детали объекта

Тип сделки

Продам

Раздел

[Квартиры](#)

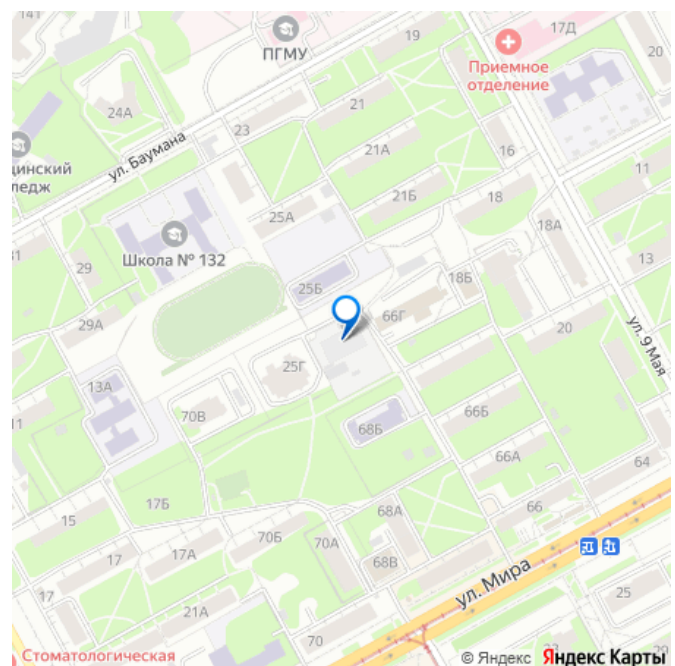
Ремонт

с отделкой

Квартира в новостройке

да

для заметок



Описание

КЛУБНЫЙ ДОМ НА БАУМАНА от девелопера PAN CITY group. Строим для Вас с 1992 года. О статусе в деталях: Камерный проект в изящной неоклассике, вдохновленный легендарной лондонской архитектурой.

Кирпичные стены – сохранение традиционных ценностей и трепетное внимание к деталям, незримое, но формирующее качество жизни высокого уровня. О доме в цифрах: — 1 гранд-лобби с живым деревом — всего 100 квартир в доме — 18 этажей. Открываются потрясающие виды — 5 квартир на этаже — Крупноформатные квартиры от 54,5 до 115 кв.м. — 3 скоростных лифта — 3 уровня парковки — 23 машино-места на территории — 8 уникальных планировочных решений

Трёхкомнатная квартира евро формата - 91,8 м2 - для ценителей безупречного стиля и порядка - функциональные пространства - для ценителей больших пространств - кухня-гостиная площадью 34,6 м2 - для ценителей света и простора - вид из окон на юго-западную сторону двора

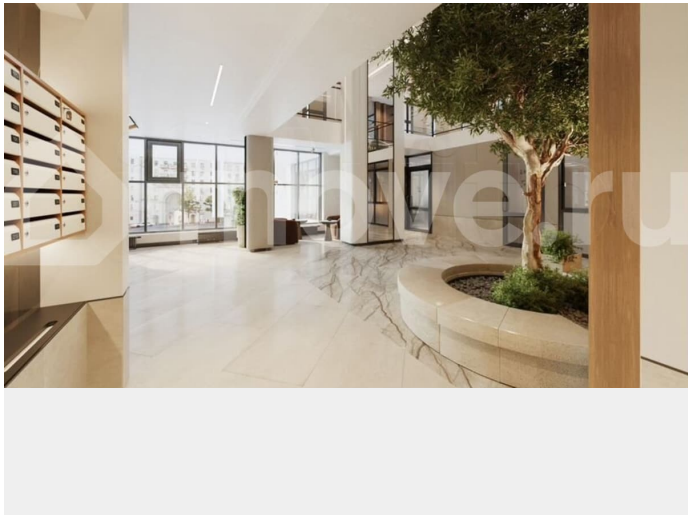
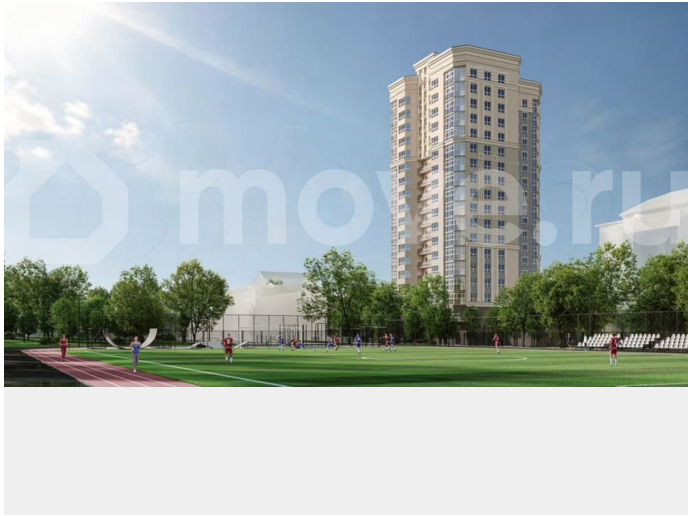
Скрытый от взглядов, но в центре событий: Тихий центр Индустриального района - идеальное место для ценителей спокойствия и уединения в шаговой доступности от Балатовского парка.

— 15 минут до центра — Приватное расположение вдали от шумных дорог — Локация, насыщенная событиями: спортивные кластеры (теннис, хоккей, футбол, гимнастика, плавание), ТРК «Планета», зеленые парки для прогулок —

Доступность любого направления Гранд-лобби- с него начинается ощущение, что вы дома: При разработке концепции роскошного двухсветного гранд-лобби мы подумали о людях, которые будут жить в этом доме. Люди, которые, вероятно, побывали в красивейших местах мира и останавливались в лучших отелях, которые любят искусство, ценят заботу и видят роскошь в деталях.

Приватные пространства, доступные лишь резидентам: — Уютная мягкая зона — Детский игровой клуб — Коворкинг-центр —

Многофункциональное пространство для занятий спортом (теннис, йога, тренажеры) — Колясочная — Помещение для ухода за животными На старте продаж доступны уникальные условия покупки. Срок ввода дома в эксплуатацию – 1 квартал 2028 года.



Планировочное решение №6

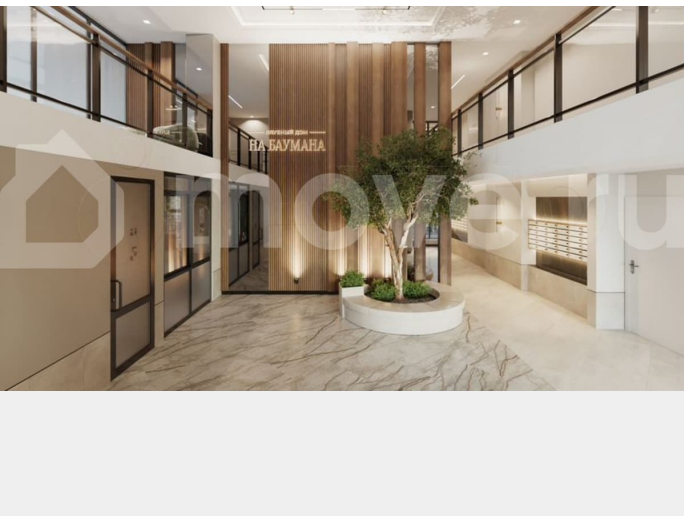
Трёхкомнатная квартира евро формата:

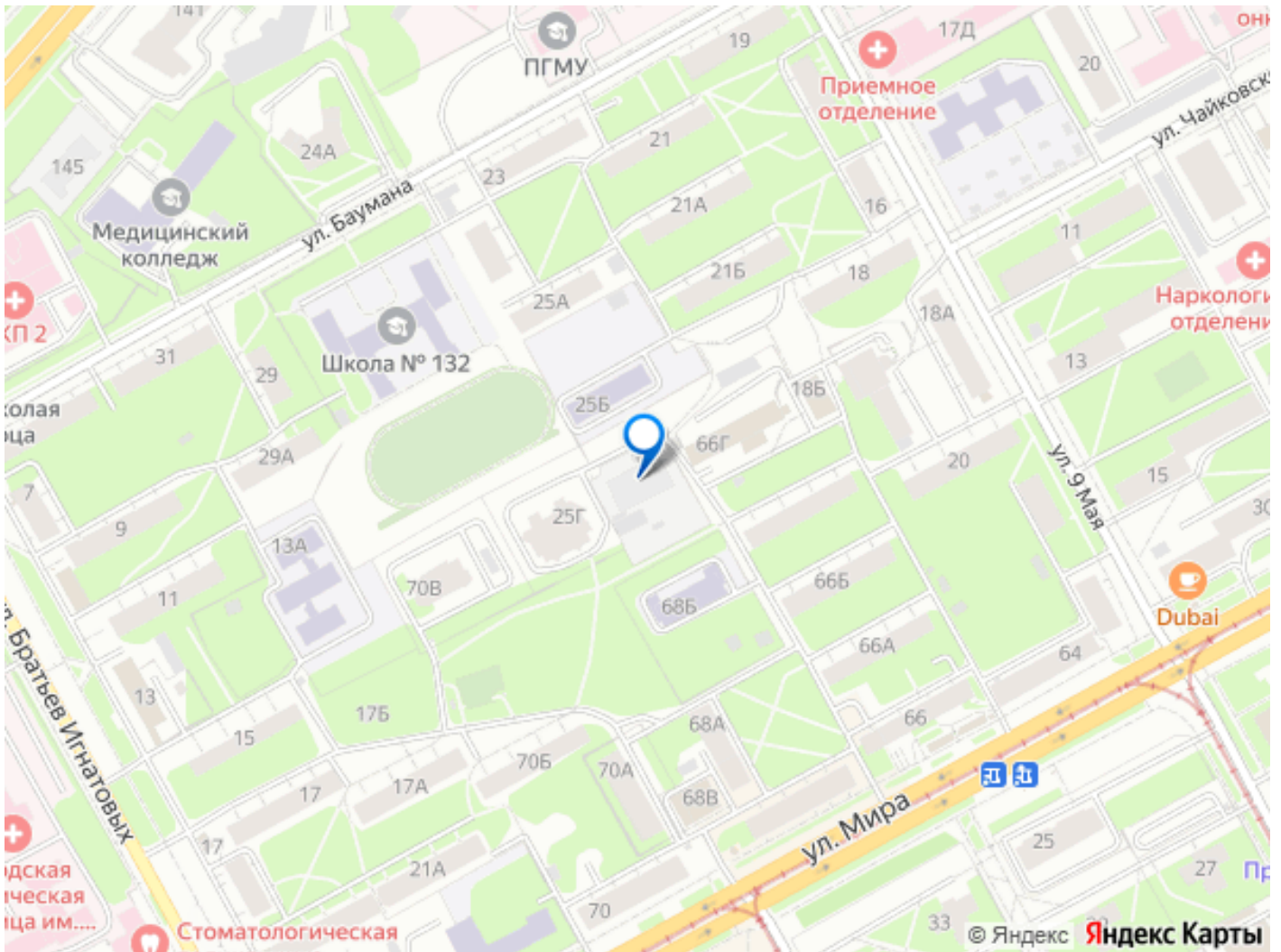
- 92,0 м² (3 – 12 этажи)
- 91,8 м² (13, 14, 18 этажи)
- 92,7 м² (15 – 17 этажи)

- для ценителей безупречного стиля и порядка — функциональные пространства;
- для ценителей больших пространств — кухня-гостиная площадью 34,6 м²;
- для ценителей света и простора — вид из окон на юго-западную сторону двора.



42





Move.ru - вся недвижимость России