

Создано: 21.10.2025 в 18:12

Обновлено: 20.11.2025 в 12:08

<https://perm.move.ru/objects/9285923991>

Собственник

79124812175

для заметок

Пермский край, Пермь, шоссе

Космонавтов, 213

11 300 000 ₽

Пермский край, Пермь, шоссе Космонавтов, 213

Округ

[Пермь, Индустриальный район](#)

Улица

[шоссе Космонавтов](#)

Квартира

Количество комнат

3

Высота потолков

2.8 м

Жилая площадь

53 м²

Площадь кухни

12.5 м²

Общая площадь

89 м²

Этаж

13/25

Детали объекта

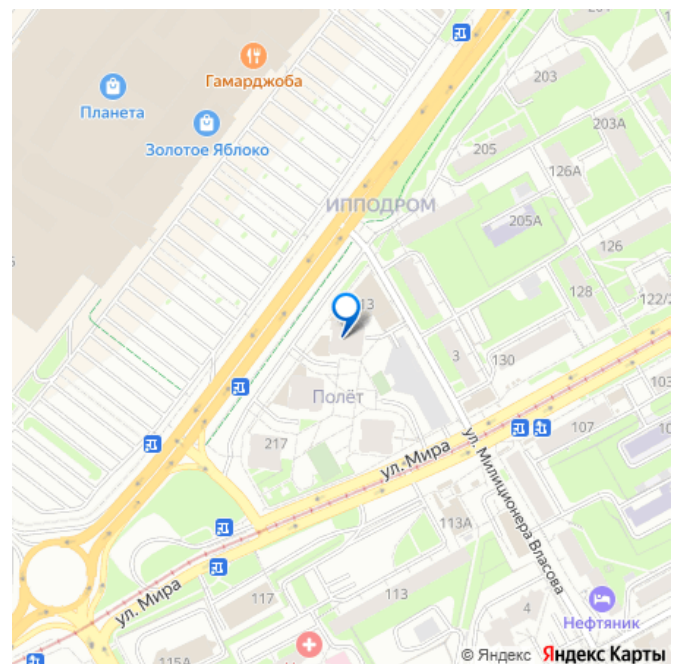
Тип сделки

Продам

Раздел

[Квартиры](#)

Тип балкона



лоджия

Тип санузла

раздельный

Вид из окна

на улицу

Ремонт

евро

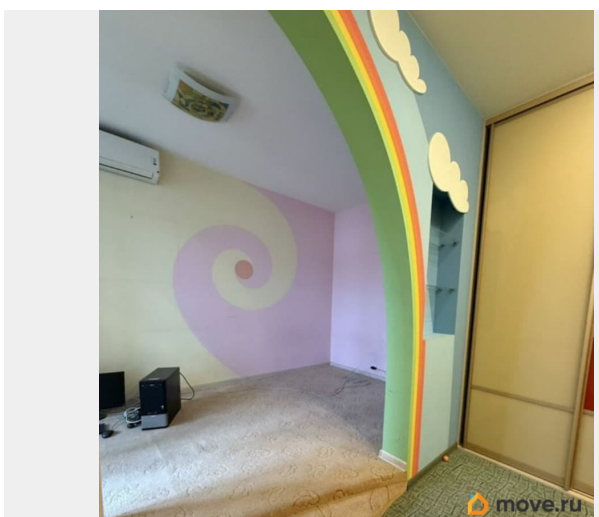
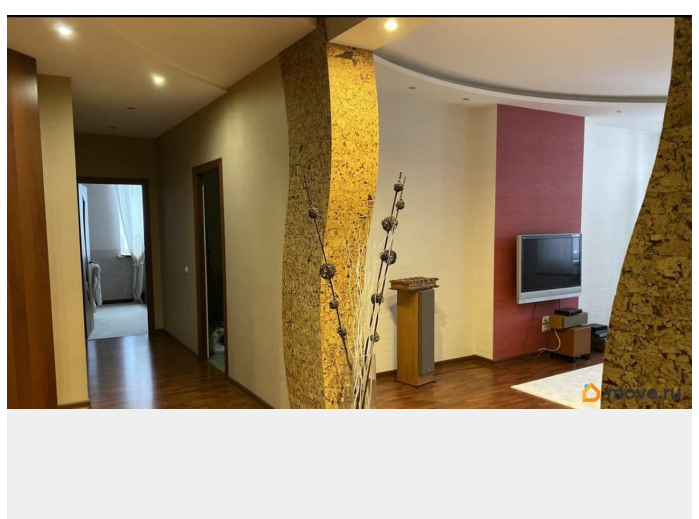
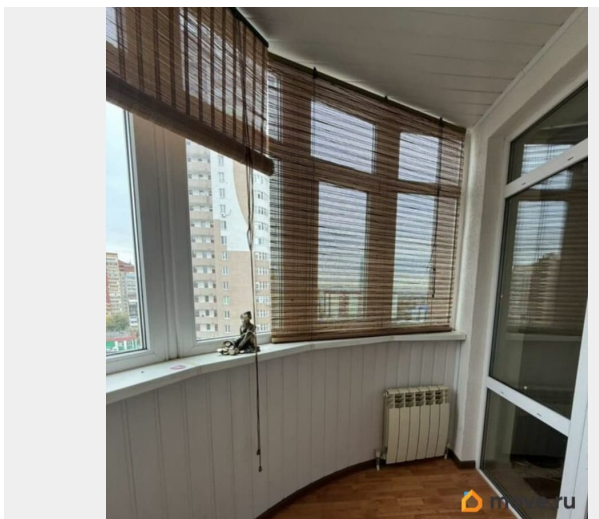
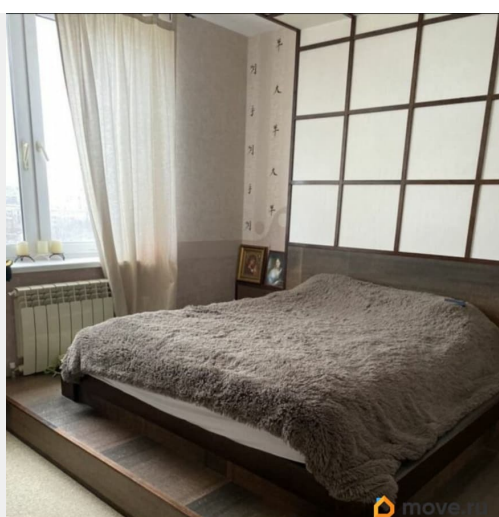
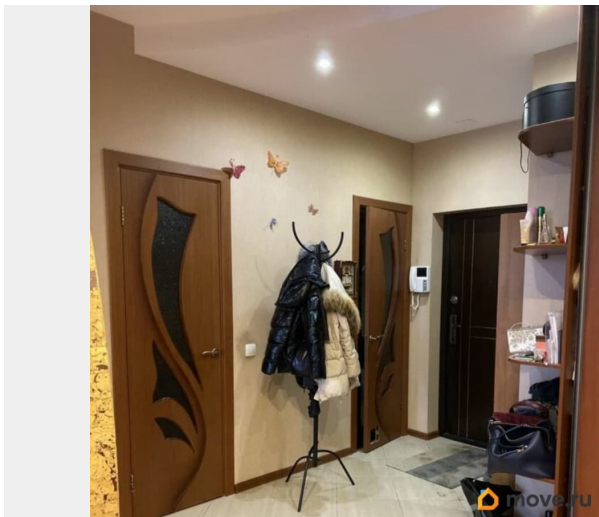
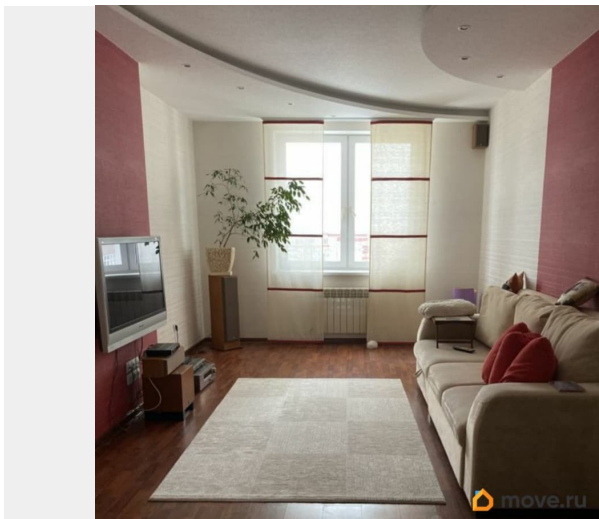
Покупка в ипотеку

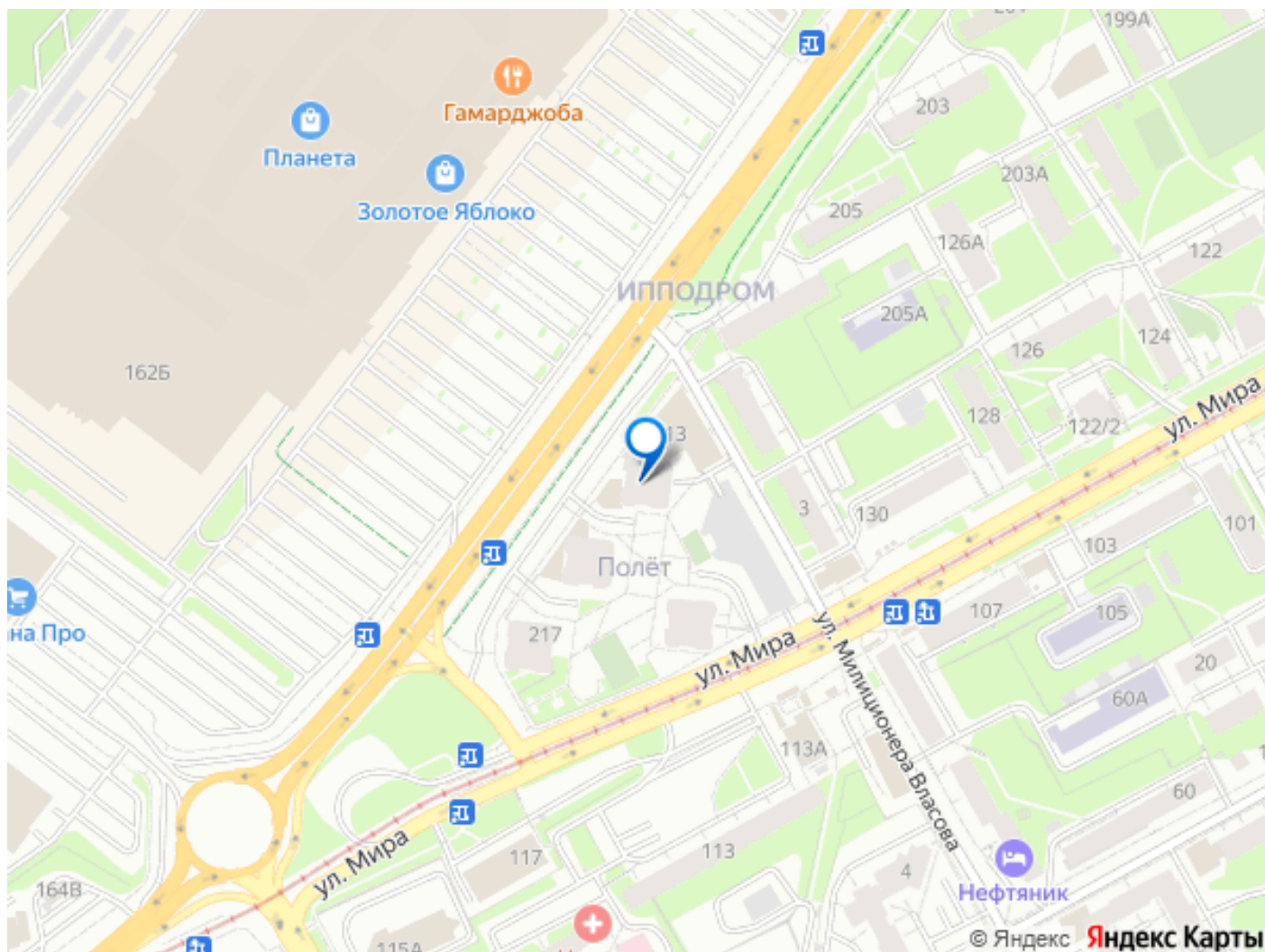
да

возможна ипотека, лифт, парковка

Описание

Добрый день! Предлагаем к продаже 3-х комнатную квартиру в ЖК «Полёт» (ул.шоссе Космонавтов, 213). Без обременений, собственник 1, детей маленьких нет. Этаж - 13 из 25, 4 лифта (2 грузовых и 2 пассажирских); Жилая площадь - 89,2 кв.м., ремонт; Комнаты изолированы (20,6 кв.м., 20,3 кв.м. и 12,5 кв.м.) площадь кухни - 12,4 кв.м., сан.узел раздельный, большой коридор - шкаф-купе, в детской шкаф-купе, кухонный гарнитур, холодильник, варочная поверхность, вытяжка, духовой шкаф (техника горение в черном цвете) останется, балкон застеклен, отапливаемый. О доме: монолитно-каркасный 2011 года постройки, застройщик: «ПИК». В подъезде консьерж и видеонаблюдение. В подъезде чисто, свежий ремонт. Очень хорошие соседи. Тихо. закрытая придомовая территория с детскими и спортивными площадками. Вся инфраструктура в шаговой доступности. Балатовский лес рядом, вело и пешие, лыжные прогулки. крупный торговый центр Планета, Леруа. Бассейн Олимпия. Столица. Аэропорт, жд вокзал - все рядом, минут 30.





Move.ru - вся недвижимость России