

🕒 Создано: 14.01.2026 в 17:58

Обновлено: 14.01.2026 в 18:10

<https://perm.move.ru/objects/9288009136>

Агент

79193006670

**Пермский край, Пермь, улица Фридриха
Энгельса, 27**

13 190 000 ₽

Пермский край, Пермь, улица Фридриха Энгельса, 27

Округ

[Пермь, Дзержинский район](#)

Квартира

Количество комнат

3

Высота потолков

2.7 м

Жилая площадь

35.2 м²

Площадь кухни

6 м²

Общая площадь

88.5 м²

Этаж

6/25

Детали объекта

Тип сделки

Продам

Раздел

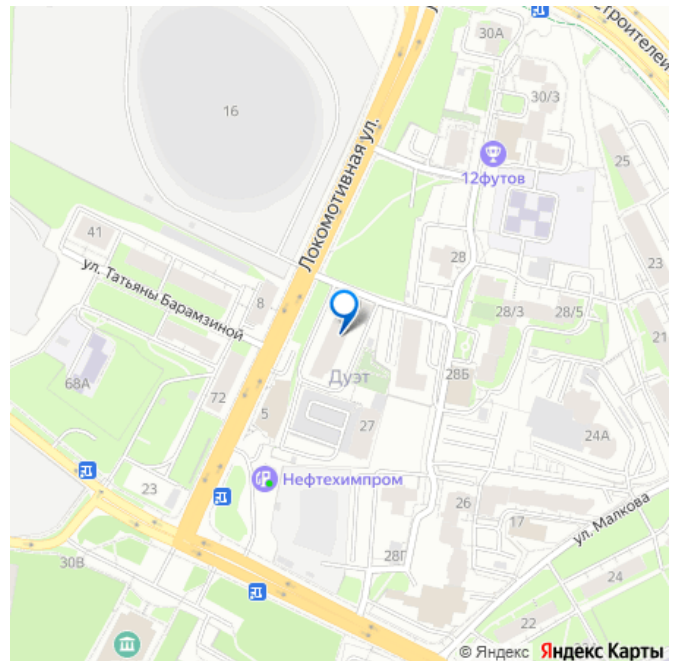
[Квартиры](#)

Тип балкона

балкон и лоджия

Тип санузла

для заметок



совмещенный

Вид из окна

на улицу

Ремонт

евро

Квартира в новостройке

да

Год сдачи

4 квартал 2019 г.

Покупка в ипотеку

да

возможна ипотека, лифт, парковка

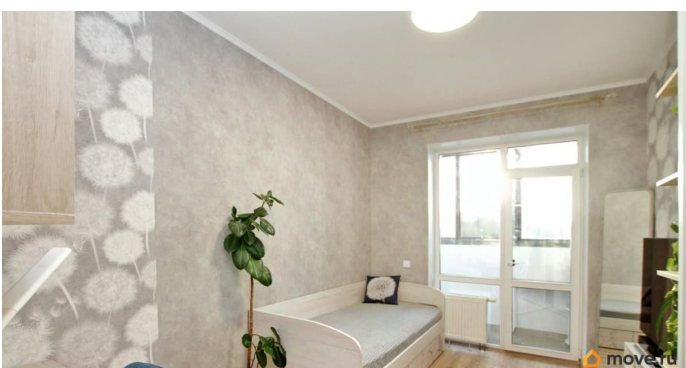
Описание

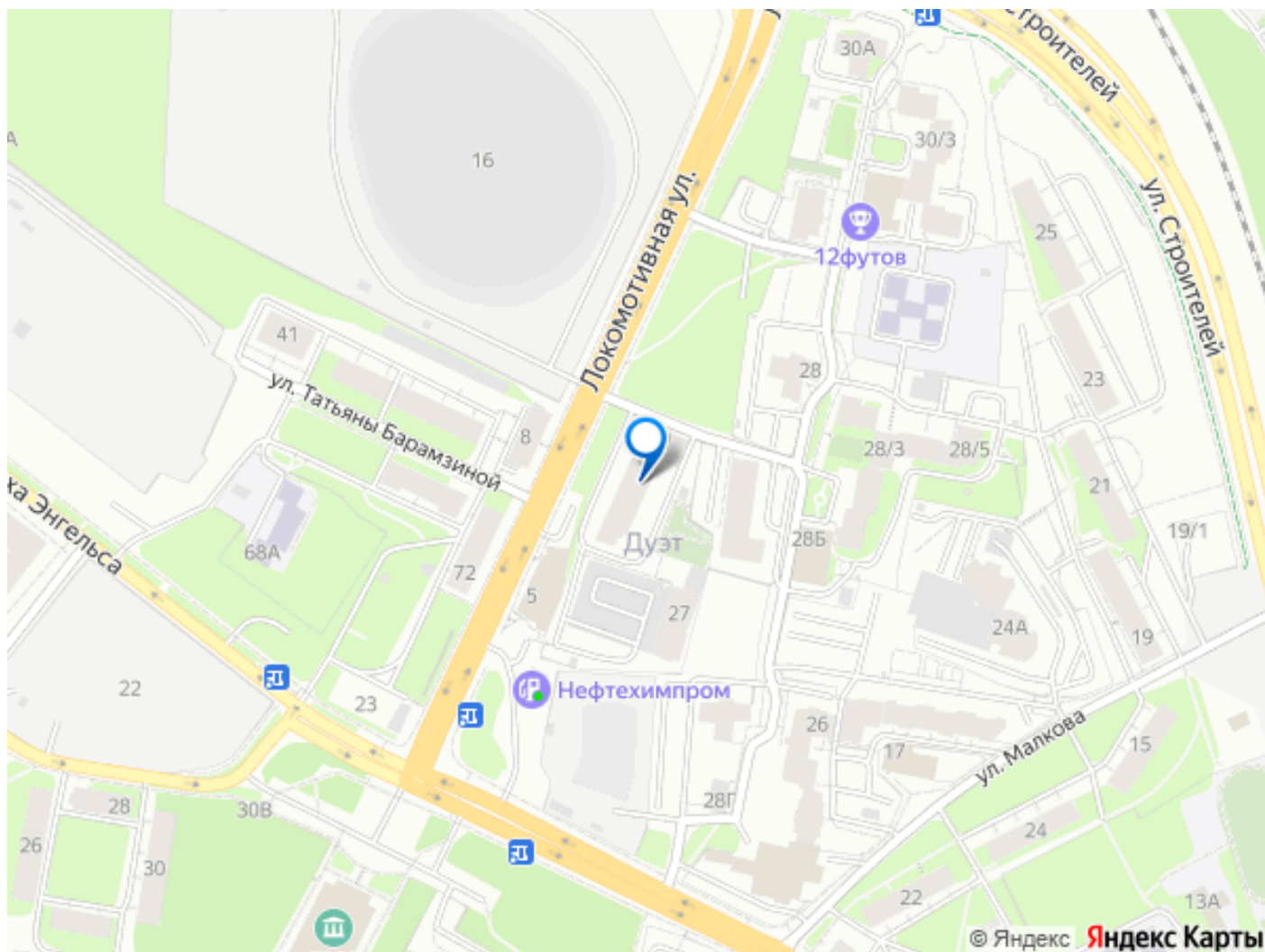
Успейте приобрести отличную 4 евро квартиру по выгодной цене! Квартира расположена на 6 этаже 18 этажного дома по адресу: г.Пермь, ул. Энгельса, 27 Просторная кухня-гостиная 30,6 кв м Комнаты: 10,6 кв м, 11 кв м и 13,6 Квартира продается с ремонтом «под ключ»: обои, ламинат, окна-стеклопакеты, натяжной потолок, 2 санузла совмещенные полностью в плитке пол/стены, гардеробное помещение. В квартире остаются встроенные системы хранения, кухонный гарнитур с техникой, в том числе с посудомоечной машиной и пищевым измельчителем. В доме чистый и уютный подъезд, чудесные соседи, 3 грузопассажирских лифта, большая автомобильная парковка, видеонаблюдение, детские и спортивные площадки. Собственная газовая котельная, что гарантирует низкие коммунальные платежи.

----- Остановки общественного транспорта по ул.

Локомотивная в 100 метрах от дома, ул. Малкова и ул. Барамзина. Новая транспортная развязка о ул. Строителей позволит в считанные минуты доехать до шоссе Космонавтов, район Парковый, Кондратово, ул Мира, Стахановская, Карпинского, Кронштадская Максимальная близость к культурному центру города позволит быстро добраться через Луначарского и Екатерининская как до ресторанов Комсомольский проспект так и до театров ул Сибирская Рядом рейтинговая физ-мат. школа 146 на улице Боровая, школа Дуплекс на ул Петропавловская, ПГНИУ на ул Дзержинского, краевая музыкальная школа на Энгельса, 6, детские сады, , Железнодорожный вокзал 2 на Ленина, легкоатлетический манеж Спартак на ул. Рабочая, бизнес парк «Морион», Магнит, ПВЗ, аптеки и все необходимое для комфортной жизни. До аэропорта Большое Савино -20 минут на машине. Через дорогу Черняевский лес, где можно гулять, заниматься спортом и кормить белок. Есть условия. ЗВОНИТЕ ПРЯМО СЕЙЧАС И ЗАПИСЫВАЙТЕСЬ НА ПРОСМОТР!







Move.ru - вся недвижимость России