

Создано: 04.10.2025 в 15:06

Обновлено: 13.12.2025 в 15:32

<https://perm.move.ru/objects/9285514032>

Агент

79128012100

Пермский край, Пермь, улица Фридриха  
Энгельса, 27

13 190 000 ₽

Пермский край, Пермь, улица Фридриха Энгельса, 27

Округ

[Пермь, Дзержинский район](#)

## Квартира

Количество комнат

3

Высота потолков

2.7 м

Жилая площадь

35.2 м<sup>2</sup>

Площадь кухни

6 м<sup>2</sup>

Общая площадь

88.5 м<sup>2</sup>

Этаж

6/25

## Детали объекта

Тип сделки

Продам

Раздел

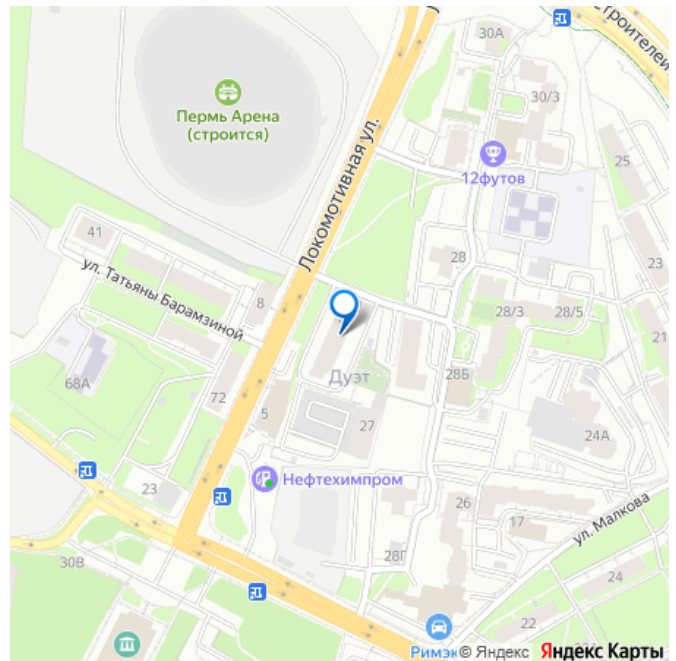
[Квартиры](#)

Тип балкона

балкон и лоджия

Тип санузла

для заметок



совмещенный

Вид из окна

на улицу

Ремонт

евро

Квартира в новостройке

да

Год сдачи

4 квартал 2019 г.

Покупка в ипотеку

да

возможна ипотека, лифт, парковка

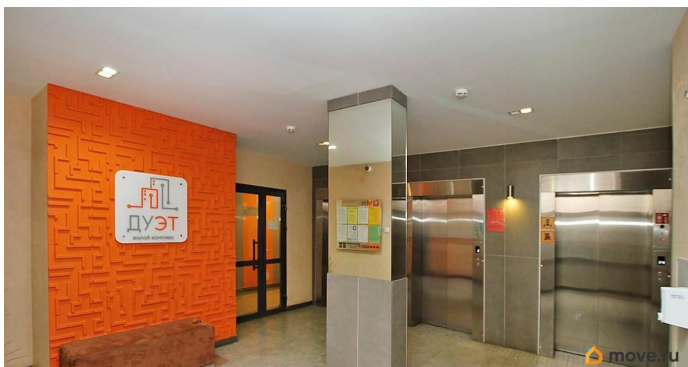
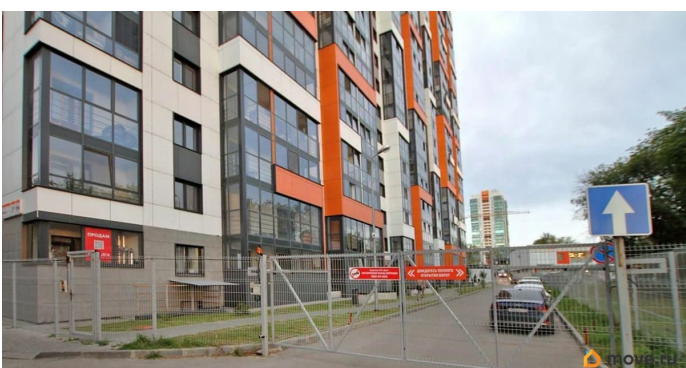
## Описание

Успевайте приобрести отличную 4 евро квартиру по выгодной цене! Квартира расположена на 6 этаже 18 этажного дома по адресу: г.Пермь, ул. Энгельса, 27 Просторная кухня-гостиная 30,6 кв м Комнаты: 10,6 кв м, 11 кв м и 13,6 Квартира продается с ремонтом «под ключ»: обои, ламинат, окна-стеклопакеты, натяжной потолок, 2 санузла совмещенные полностью в плитке пол/стены. В доме чистый и уютный подъезд, чудесные соседи, 3 грузопассажирских лифта, большая автомобильная парковка, видеонаблюдение, детские и спортивные площадки. Собственная газовая котельная, что гарантирует низкие коммунальные платежи.

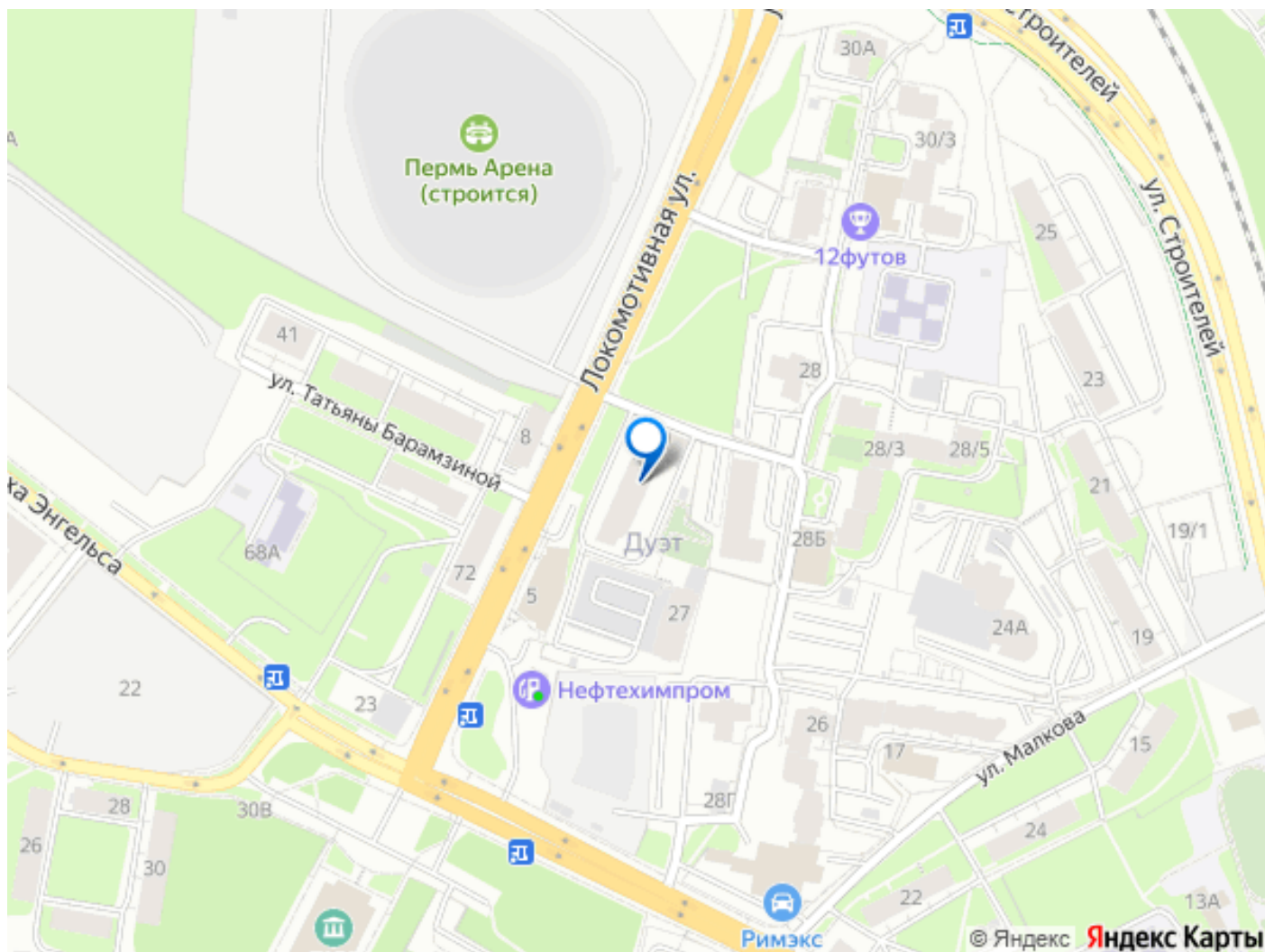
----- Остановки общественного транспорта по ул. Локомотивная в 100 метрах от дома, ул. Малкова и ул. Барамзина. Новая транспортная развязка о ул. Строителей позволит в считанные минуты доехать до шоссе Космонавтов, район Парковый,

Кондратово, ул Мира, Стахановская,  
Карпинского, Кронштадская Максимальная  
близость к культурному центру города  
позволит быстро добраться через  
Луначарского и Екатерининская как до  
ресторанов Комсомольский проспект так и до  
театров ул Сибирская Рядом рейтинговая  
физ-мат. школа 146 на улице Боровая, школа  
Дуплекс на ул Петропавловская, ПГНИУ на ул  
Дзержинского, краевая музыкальная школа  
на Энгельса, 6, детские сады, ,  
Железнодорожный вокзал 2 на Ленина,  
легкоатлетический манеж Спартак на ул.  
Рабочая, бизнес парк «Морион», Магнит, ПВЗ,  
аптеки и все необходимое для комфортной  
жизни. До аэропорта Большое Савино -20  
минут на машине. Через дорогу Черняевский  
лес, где можно гулять, заниматься спортом и  
кормить белок. Есть условия. ЗВОНИТЕ  
ПРЯМО СЕЙЧАС И ЗАПИСЫВАЙТЕСЬ НА  
ПРОСМОТР!









Move.ru - вся недвижимость России