

🕒 Создано: 27.10.2025 в 09:50

Обновлено: 09.02.2026 в 10:32

Агент

79191209125

Пермский край, Пермь, Ленская улица, 30

12 789 000 ₽

Пермский край, Пермь, Ленская улица, 30

Округ

[Пермь, Ленинский район](#)

Улица

[улица Ленская](#)

Квартира

Количество комнат

3

Высота потолков

3.2 м

Жилая площадь

47.2 м²

Площадь кухни

11.2 м²

Общая площадь

87 м²

Этаж

12/25

Детали объекта

Тип сделки

Продам

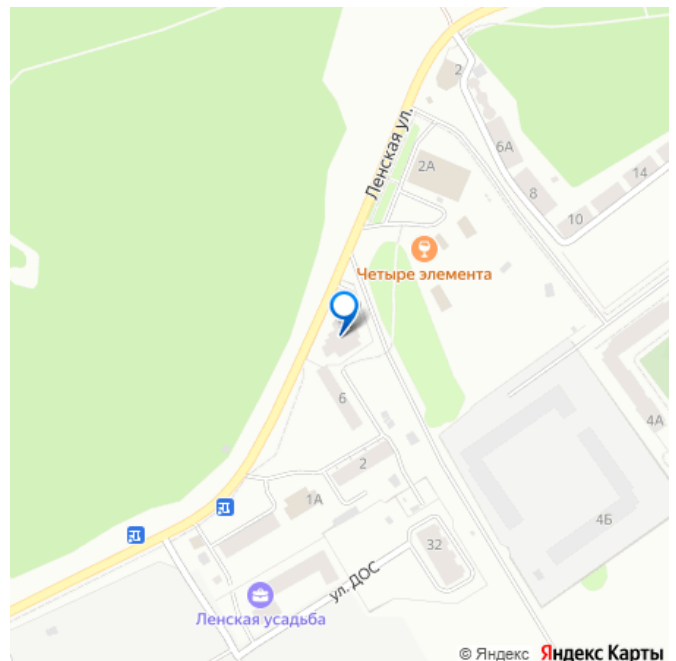
Раздел

[Квартиры](#)

Тип балкона

лоджия

для заметок



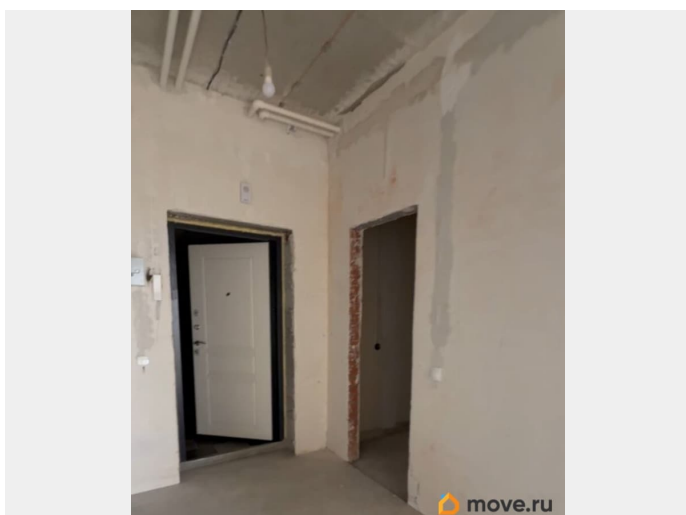
Тип санузла	совмещенный
Вид из окна	на улицу
Ремонт	без ремонта
Квартира в новостройке	да
Год сдачи	2 квартал 2025 г.
Покупка в ипотеку	да

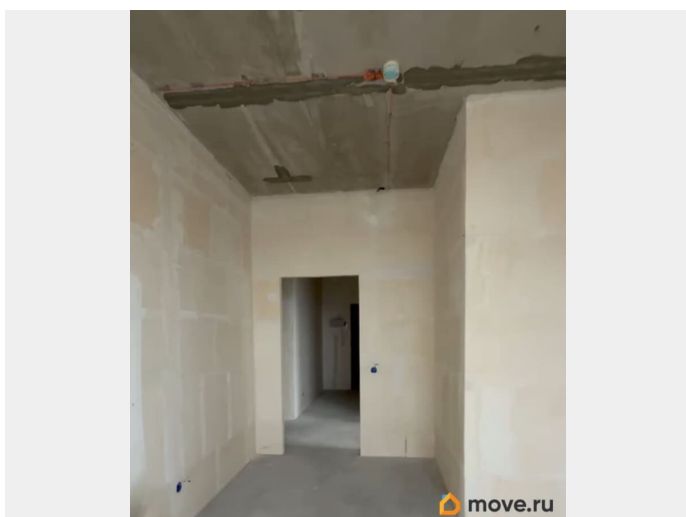
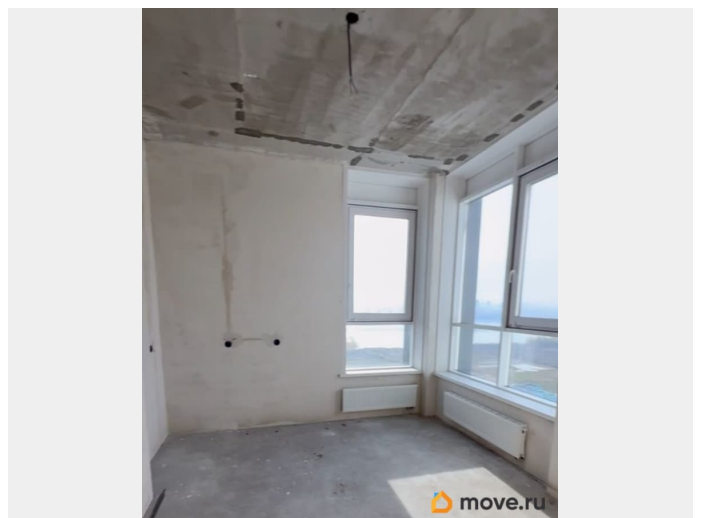
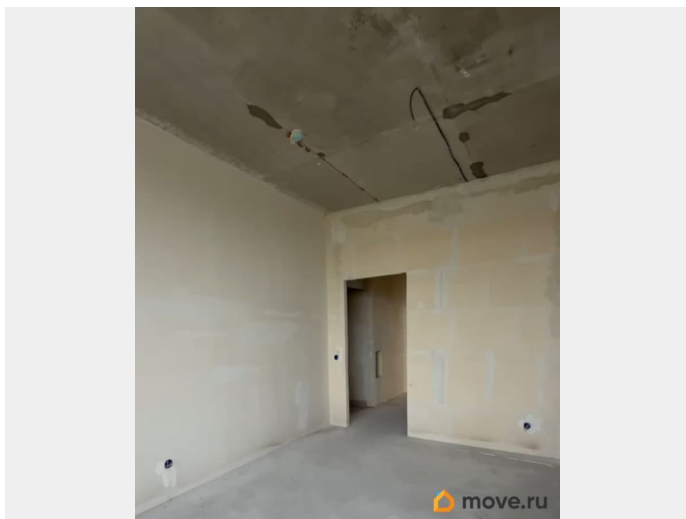
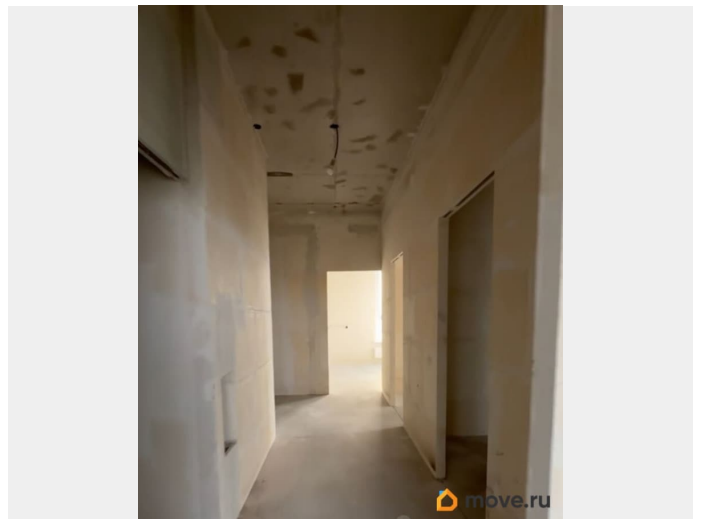
возможна ипотека, лифт

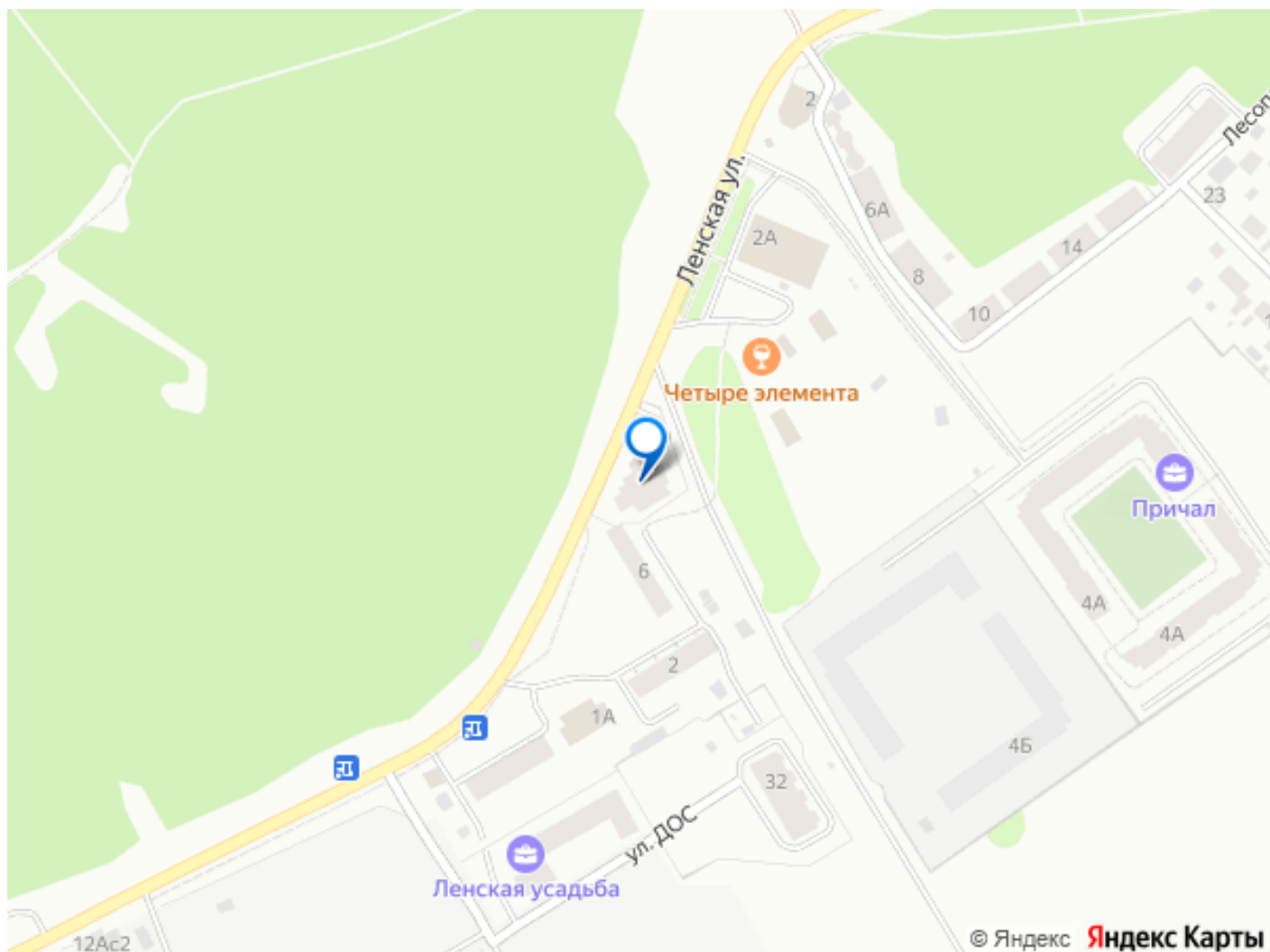
Описание

Арт. 122517249 «Курья Парк» — единственная высотка комфорт-класса на правом берегу Камы О районе. РЯДОМ С ПРИРОДОЙ. Жилой комплекс находится в престижном микрорайоне Верхняя Курья в окружении лесного массива. У самого дома — собственный земельный участок на набережной Камы с детскими и спортив ными площадками, песчаный пляж и сосновый бор. Через дорогу располагается «Закамский бор» — особо охраняемая территория общей площадью 1 633 га. Вся необходимая для комфортной жизни инфраструктура уже сформирована: рядом есть школа, детские садики, перинатальный центр и Институт сердца. А до сердца Перми — городской Эспланады в центре всего 10 минут О доме. Внешне легкий и воздушный дом имеет мощное основание: монолитная железобетонная плита стоит на искусственно улучшенном грунтовом фундаменте

благодаря технологии «Jet Grouting». Это делает расположение совершенно безопасным, несмотря на близость к реке. В жилом комплексе развита среда и для спокойного отдыха, и для активного времяпровождения всей семьей. Придомовая территория благоустроена на берегу Камы: здесь можно купаться, кататься на гидроциклах, устраивать пикники, рыбачить и принимать солнечные ванны на пляже. В жилом комплексе развита среда и для спокойного отдыха, и для активного времяпровождения всей семьей. **ВЫСОКИЙ УРОВЕНЬ КОМФОРТА** Все для жизни в одном месте. Безопасность территории. Энергоэффективность. Сервис и дизайн. Для жителей предусмотрены коммерческие помещения на 1 и 2 этажах: под кафе, салоны красоты, магазины и фитнес-центр, а для автомобилей — парковка. Придомовая территория огорожена — двор закрыт для посторонних. Для хранения колясок и велосипедов есть колясочные на 1 этаже. В доме собственная газовая котельная и теплоизоляция наружных стен. Холлы в жилом комплексе имеют дизайнерскую отделку и зону ресепшн. О финансовых условиях. С банком Дом.РФ согласовано снижение ставки по ипотеке **БЕЗ УВЕЛИЧЕНИЯ ЦЕНЫ ЗА КВАРТИРУ**: Семейная, ИПОТЕКА - 3, 5%, обычная ИПОТЕКА ДЛЯ ВСЕХ - 13.5%







Move.ru - вся недвижимость России