

Собственник

79120687905

Пермский край, Чусовой,
Севастопольская улица, 30

6 800 000 ₽

Пермский край, Чусовой, Севастопольская улица, 30

Улица

[улица Севастопольская](#)

Квартира

Количество комнат

3

Высота потолков

2.7 м

Жилая площадь

60 м²

Площадь кухни

15 м²

Общая площадь

86.6 м²

Этаж

3/4

Детали объекта

Тип сделки

Продам

Раздел

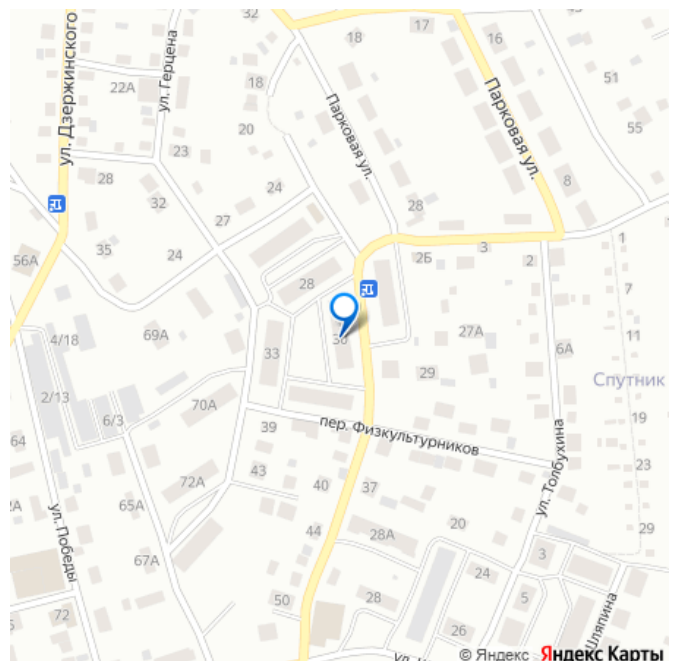
[Квартиры](#)

Тип балкона

лоджия

Тип санузла

для заметок



раздельный

Вид из окна

на улицу

Ремонт

дизайнерский

Покупка в ипотеку

да

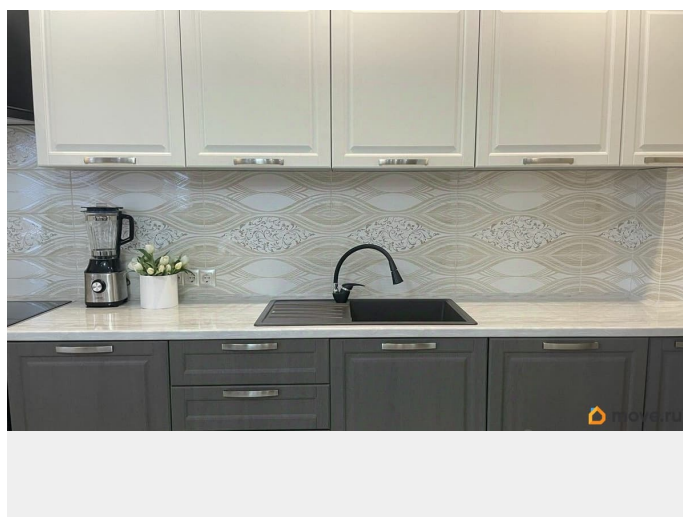
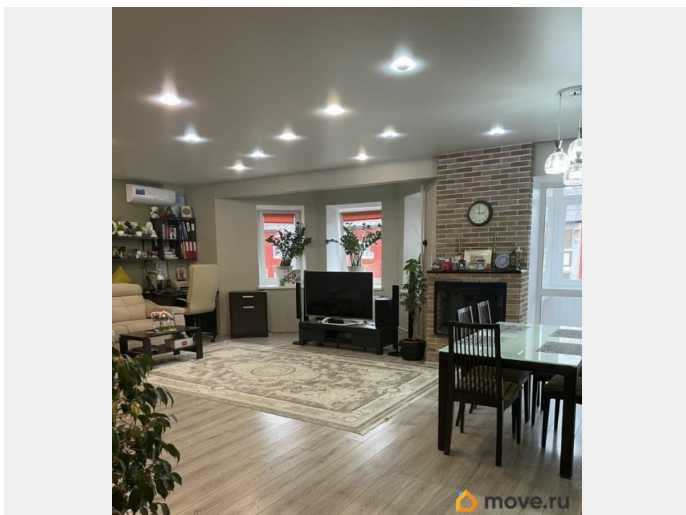
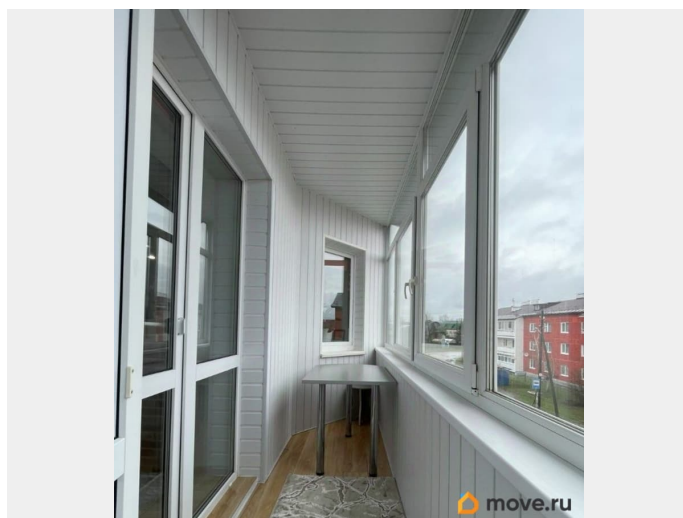
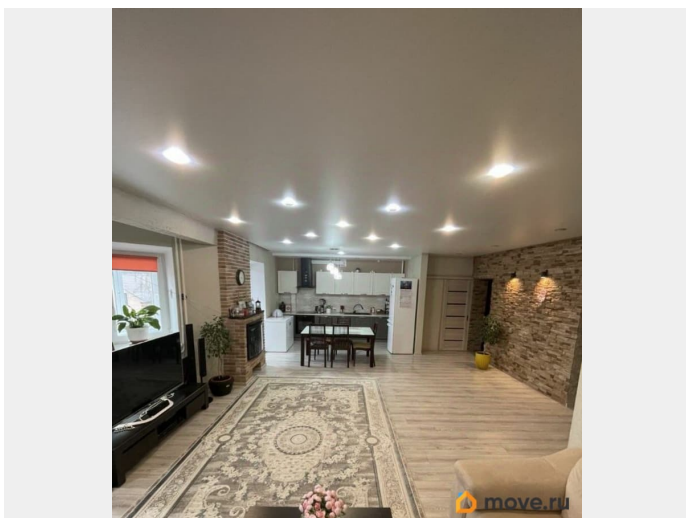
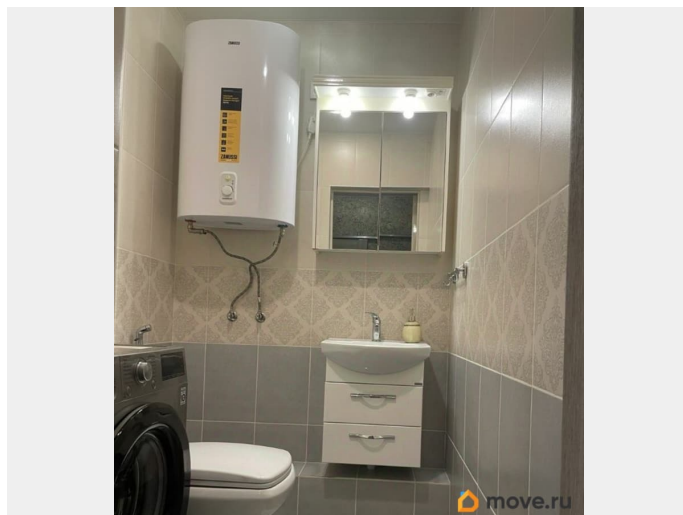
возможна ипотека, лифт, парковка

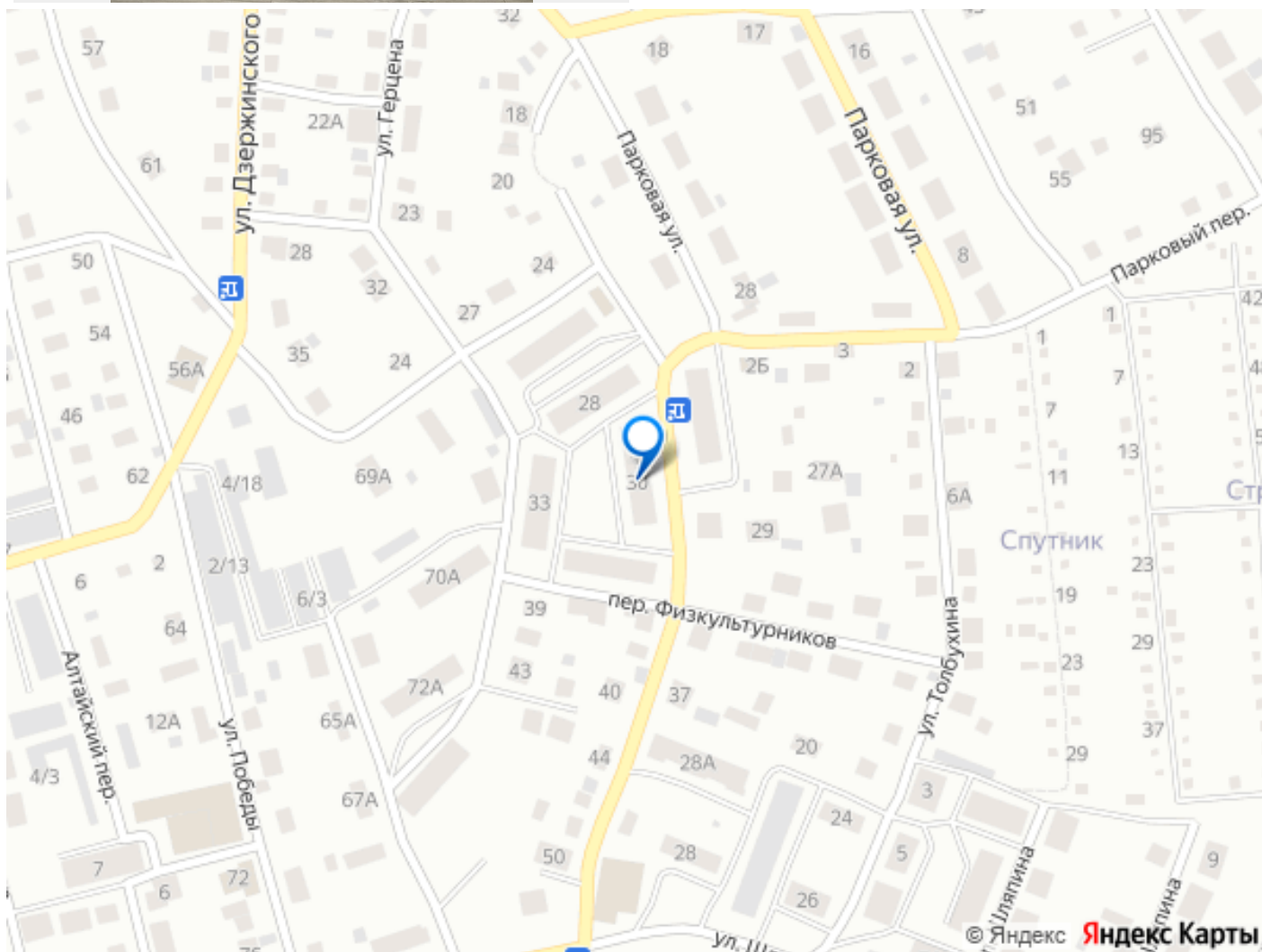
Описание

Единственный в городе дом, в котором собраны все пожелания для рачительного хозяина!!! Дом полностью из кирпича, толщина стен дома 600мм. Квартира с жилой площадью 86,6м2, с перепланировкой из 3-комн. в 2-комн. 3 этаж в 4 - этажном доме. Даже в сильные морозы и ветра, в квартире очень тепло и уютно, на случай знойного лета установлены 2 мощных кондиционера. Удобный подъезд к дому и всегда в наличии парковочное место мест хватит даже для ваших гостей, т.к. в доме всего 24 квартиры, двор освещен круглосуточно и находится под видеонаблюдением. Экологически чистый район, очень тихий и спокойный, чистый воздух, красивые виды, рядом есть возможность приобрести сад -дачу за небольшую сумму. Соседей по площадке сложно встретить, т.к всего 2 квартиры на этаже. Люди, которые проживают в этом доме, очень интеллигентные и вежливые. В квартире сделан капитальный ремонт с перепланировкой и материалами высокого качества. Высота потолков 2,7м. Отличная шумоизоляция. Квартира не требует никаких вложений, просто заезжайте и живите! По всей площади квартиры пол выровнен бетоном, произведена полная замена

проводки, установлены качественные радиаторы отопления, отштукатурены и выровнены стены, в ванной и в туалете новый кафель, немецкая сантехника, включая смесители Bravat, установлены везде новые счетчики, установлены современные водонагреватели, потолки натяжные, на полу качественный светлый ламинат. Планировка квартиры продумана до мелочей, смотрится очень стильно и просторно, без лишних отгороженных помещений, а значит не будет копиться не нужное. В квартире имеются 2 отдельные большие и вместительные гардеробные, большая кухня со встроенной техникой (есть посудомоечная машина), гостиная и кухня совмещены, туалет и ванная отдельно (в туалете есть отдельная раковина и гигиенический душ). Имеются 3 большие лоджии застекленные стеклопакетами, а также одна вместительная холодная кладовая с полками для хранения. В спальне (площадью 23 м²: 5,62м x 4,11м) 3 окна и две лоджии, одна из них квадратная, на которой можно обустроить прекрасный отдельный кабинет или место для отдыха с креслами и столиком под кофе. В гостиной (50 м²) имеется большая лоджия, эркер с тремя окнами смотрится очень оригинально и стильно, а также значительно увеличивает площадь и так большой гостиной. Из гостиной красивый вид на горный карьер. Комнаты в квартире расположены на обе стороны дома, квартира очень светлая и уютная. В квартире остается кухонный гарнитур с бытовой техникой. Стеклопакеты во всей квартире, в гостиной с окнами в пол. Электрика вся Legrand. Входные двери утяжеленные сейфовые, качественные. Капитальный ремонт делали для себя, основательно и качественно. Домом управляет компания Эко Дом (подъезды

всегда чистые, убираются и моются еженедельно, придомовая территория убирается регулярно, включая стрижку растений), не высокие коммунальные платежи. Квартира для тех, кто ценит свое время и качество. Отлично подойдет и для семьи с детьми (большую спальню можно разделить на 2.





Move.ru - вся недвижимость России