

**Пермский край, Пермь, ул. Баумана, 25д**

**13 786 473 ₽**

Пермский край, Пермь, ул. Баумана, 25д

Улица

[улица Баумана](#)

## Квартира

Количество комнат

3

Общая площадь

85.7 м<sup>2</sup>

Этаж

15/18

## Детали объекта

Тип сделки

Продам

Раздел

[Квартиры](#)

Ремонт

с отделкой

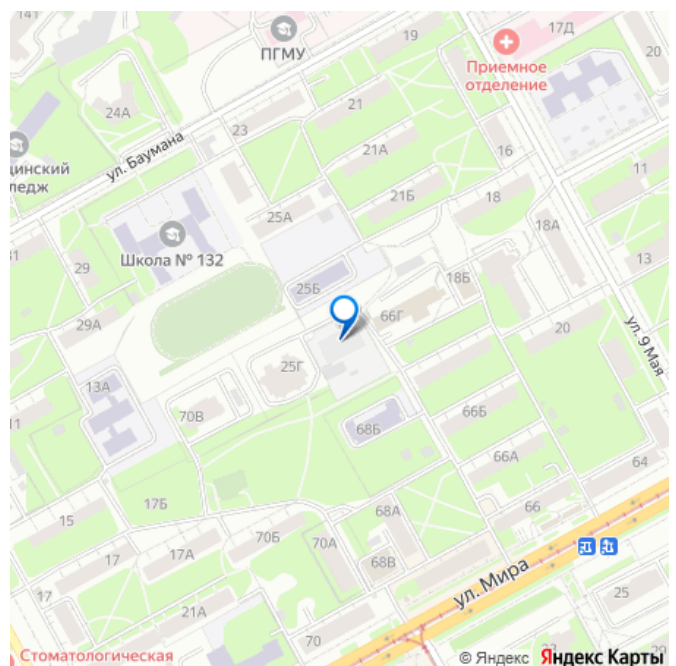
Квартира в новостройке

да

## Описание

КЛУБНЫЙ ДОМ НА БАУМАНА от девелопера PAN CITY group. Строим для Вас с 1992 года. О статусе в деталях: Камерный проект в изящной неоклассике, вдохновленный легендарной лондонской архитектурой.

для заметок



Кирпичные стены – сохранение традиционных ценностей и трепетное внимание к деталям, незримое, но формирующее качество жизни высокого уровня. О доме в цифрах: — 1 гранд-лобби с живым деревом — всего 100 квартир в доме — 18 этажей. Открываются потрясающие виды — 5 квартир на этаже — Крупноформатные квартиры от 54,5 до 115 кв.м. — 3 скоростных лифта — 3 уровня парковки — 23 машино-места на территории — 8 уникальных планировочных решений

Трёхкомнатная квартира евро формата - 85,7 м2 - эргономичная планировка, где спальный блок остаётся приватным, тогда как гостевой встречает и открыт взору - уникальное увеличенное эркерное остекление шириной почти 4 м придает кухне-гостиной парадности и роскоши - панорамная лоджия с шикарным обзором Балатовского парка станет излюбленным местом отдыха

Скрытый от взглядов, но в центре событий: Тихий центр Индустриального района – идеальное место для ценителей спокойствия и уединения в шаговой доступности от Балатовского парка. — 15 минут до центра — Приватное расположение вдали от шумных дорог — Локация, насыщенная событиями: спортивные кластеры (теннис, хоккей, футбол, гимнастика, плавание), ТРК «Планета», зеленые парки для прогулок —

Доступность любого направления Гранд-лобби- с него начинается ощущение, что вы дома: При разработке концепции роскошного двухсветного гранд-лобби мы подумали о людях, которые будут жить в этом доме. Люди, которые, вероятно, побывали в красивейших местах мира и останавливались в лучших отелях, которые любят искусство, ценят заботу и видят роскошь в деталях. Приватные пространства, доступные лишь

резидентам: — Уютная мягкая зона —  
 Детский игровой клуб — Коворкинг-центр —  
 Многофункциональное пространство для  
 занятий спортом (теннис, йога, тренажеры)  
 — Колясочная — Помещение для ухода за  
 животными На старте продаж доступны  
 уникальные условия покупки. Срок ввода  
 дома в эксплуатацию – 1 квартал 2028 года.

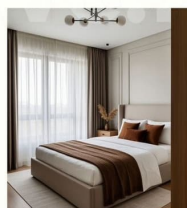


### Планировочное решение №5

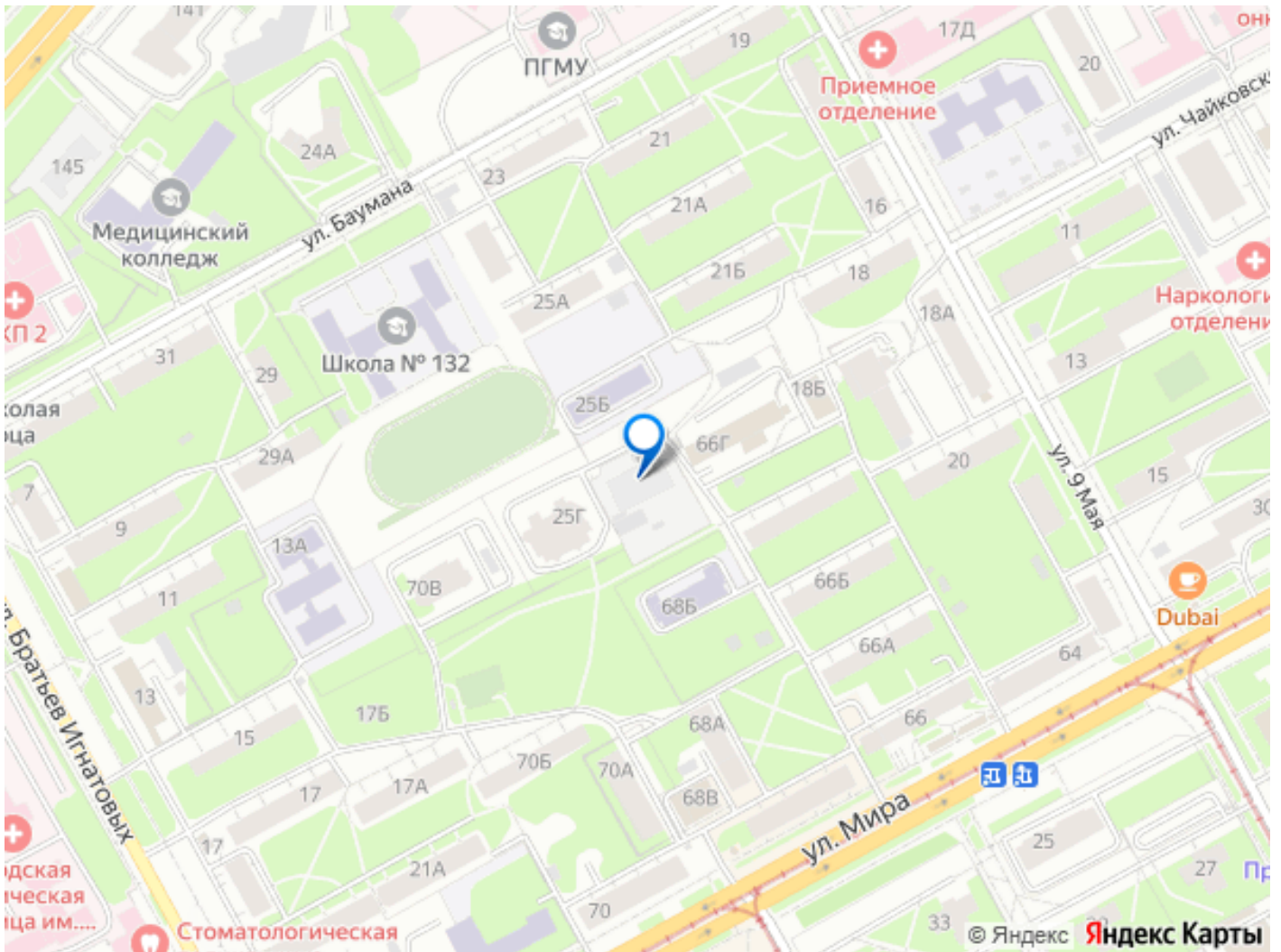
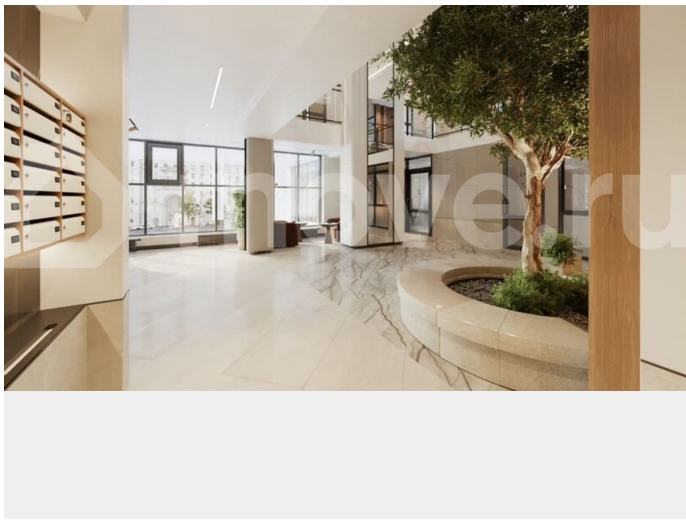
Трёхкомнатная квартира  
 евро формата:

— 86,0 м² (3 – 12 этажи)  
 — 85,7 м² (13 – 18 этажи)

— эргономичная планировка,  
 где спальный блок остаётся  
 приватным, тогда как гостевой  
 встречает и открыт взору;  
 — уникальное увеличенное  
 эркерное остекление шириной  
 почти 4 м придаёт кухне-гостиной  
 парадности и роскоши;  
 — панорамная лоджия с шикарным  
 обзором Балатовского парка станет  
 излюбленным местом отдыха.







Move.ru - вся недвижимость России